

Starkniederschlagshöhen und -spenden gemäß KOSTRA-DWD-2020

Rasterfeld 131127

(Zeile 131, Spalte 127)

Regenspende und Bemessungsniederschlagswerte in Abhängigkeit von Wiederkehrzeit T und Dauerstufe D

Dauerstufe D		Wiederkehrzeit T																	
		1 a		2 a		3 a		5 a		10 a		20 a		30 a		50 a		100 a	
min	Std	mm	l / (s ha)	mm	l / (s ha)	mm	l / (s ha)	mm	l / (s ha)	mm	l / (s ha)	mm	l / (s ha)	mm	l / (s ha)	mm	l / (s ha)	mm	l / (s ha)
5		6,4	213,3	7,9	263,3	8,8	293,3	10,0	333,3	11,7	390,0	13,5	450,0	14,7	490,0	16,2	540,0	18,4	613,3
10		8,6	143,3	10,5	175,0	11,7	195,0	13,3	221,7	15,6	260,0	18,0	300,0	19,5	325,0	21,6	360,0	24,5	408,3
15		9,9	110,0	12,1	134,4	13,5	150,0	15,4	171,1	18,0	200,0	20,8	231,1	22,6	251,1	24,9	276,7	28,3	314,4
20		10,9	90,8	13,3	110,8	14,9	124,2	16,9	140,8	19,8	165,0	22,8	190,0	24,8	206,7	27,4	228,3	31,1	259,2
30		12,3	68,3	15,1	83,9	16,8	93,3	19,1	106,1	22,4	124,4	25,8	143,3	28,1	156,1	31,0	172,2	35,2	195,6
45		13,8	51,1	17,0	63,0	19,0	70,4	21,5	79,6	25,2	93,3	29,1	107,8	31,6	117,0	34,9	129,3	39,6	146,7
60	1	15,0	41,7	18,4	51,1	20,5	56,9	23,3	64,7	27,4	76,1	31,5	87,5	34,2	95,0	37,8	105,0	42,9	119,2
90	1,5	16,7	30,9	20,6	38,1	22,9	42,4	26,1	48,3	30,5	56,5	35,2	65,2	38,2	70,7	42,2	78,1	47,9	88,7
120	2	18,1	25,1	22,2	30,8	24,8	34,4	28,1	39,0	33,0	45,8	38,0	52,8	41,3	57,4	45,5	63,2	51,7	71,8
180	3	20,1	18,6	24,7	22,9	27,5	25,5	31,3	29,0	36,7	34,0	42,3	39,2	45,9	42,5	50,7	46,9	57,5	53,2
240	4	21,7	15,1	26,6	18,5	29,7	20,6	33,7	23,4	39,5	27,4	45,5	31,6	49,5	34,4	54,6	37,9	62,0	43,1
360	6	24,0	11,1	29,6	13,7	33,0	15,3	37,4	17,3	43,9	20,3	50,6	23,4	54,9	25,4	60,6	28,1	68,8	31,9
540	9	26,7	8,2	32,8	10,1	36,6	11,3	41,6	12,8	48,7	15,0	56,1	17,3	60,9	18,8	67,3	20,8	76,3	23,5
720	12	28,7	6,6	35,3	8,2	39,4	9,1	44,7	10,3	52,4	12,1	60,4	14,0	65,6	15,2	72,4	16,8	82,2	19,0
1080	18	31,8	4,9	39,1	6,0	43,7	6,7	49,6	7,7	58,1	9,0	67,0	10,3	72,7	11,2	80,3	12,4	91,1	14,1
1440	24	34,3	4,0	42,1	4,9	47,0	5,4	53,4	6,2	62,6	7,2	72,0	8,3	78,2	9,1	86,4	10,0	98,0	11,3
2880	48	40,9	2,4	50,2	2,9	56,0	3,2	63,6	3,7	74,6	4,3	85,9	5,0	93,3	5,4	103,0	6,0	116,9	6,8
4320	72	45,3	1,7	55,7	2,1	62,1	2,4	70,5	2,7	82,7	3,2	95,2	3,7	103,4	4,0	114,2	4,4	129,6	5,0
5760	96	48,7	1,4	59,9	1,7	66,8	1,9	75,9	2,2	88,9	2,6	102,4	3,0	111,3	3,2	122,8	3,6	139,4	4,0
7200	120	51,6	1,2	63,4	1,5	70,7	1,6	80,3	1,9	94,1	2,2	108,4	2,5	117,7	2,7	130,0	3,0	147,5	3,4
8640	144	54,0	1,0	66,4	1,3	74,0	1,4	84,1	1,6	98,6	1,9	113,5	2,2	123,3	2,4	136,1	2,6	154,5	3,0
10080	168	56,1	0,9	69,0	1,1	77,0	1,3	87,4	1,4	102,5	1,7	118,0	2,0	128,2	2,1	141,5	2,3	160,6	2,7

Starkniederschlagshöhen und -spenden gemäß KOSTRA-DWD-2020

Rasterfeld 131127

(Zeile 131, Spalte 127)

Örtliche Unsicherheiten in Abhängigkeit von Wiederkehrzeit T und Dauerstufe D

Dauerstufe D		Wiederkehrzeit T								
		1 a	2 a	3 a	5 a	10 a	20 a	30 a	50 a	100 a
min	Std	± %	± %	± %	± %	± %	± %	± %	± %	± %
5		11	12	12	13	14	14	15	15	15
10		13	15	16	17	18	19	19	20	20
15		15	17	18	19	20	21	22	22	23
20		16	18	19	20	21	22	23	23	24
30		17	19	20	21	22	23	24	24	25
45		17	19	21	22	23	24	24	25	25
60	1	17	19	20	21	23	24	24	25	25
90	1,5	16	19	20	21	22	23	23	24	25
120	2	16	18	19	20	21	22	23	23	24
180	3	15	17	18	19	20	21	22	22	23
240	4	14	16	17	18	20	20	21	21	22
360	6	13	15	16	17	18	19	20	20	21
540	9	12	14	15	16	17	18	18	19	19
720	12	11	13	14	15	16	17	17	18	19
1080	18	10	12	13	14	15	16	16	17	17
1440	24	10	11	12	13	14	15	15	16	16
2880	48	9	10	11	12	13	13	14	14	15
4320	72	10	10	11	11	12	13	13	14	14
5760	96	10	11	11	11	12	13	13	13	14
7200	120	11	11	11	11	12	12	13	13	13
8640	144	11	11	11	12	12	12	13	13	13
10080	168	12	12	12	12	12	13	13	13	13

Parameter für abweichende T und D

Lokationsparameter ξ (Xi)

15,34354084

Skalenparameter α (Alpha)

4,88462523

Formparameter κ (Kappa)

-0,1

1. Koutsoyiannis-Parameter θ (Theta)

0,03145893

2. Koutsoyiannis-Parameter η (Eta)

0,7466813

Parameter für dauerstufenübergreifende Extremwertschätzung nach KOUTSOYIANNIS et al. 1998.

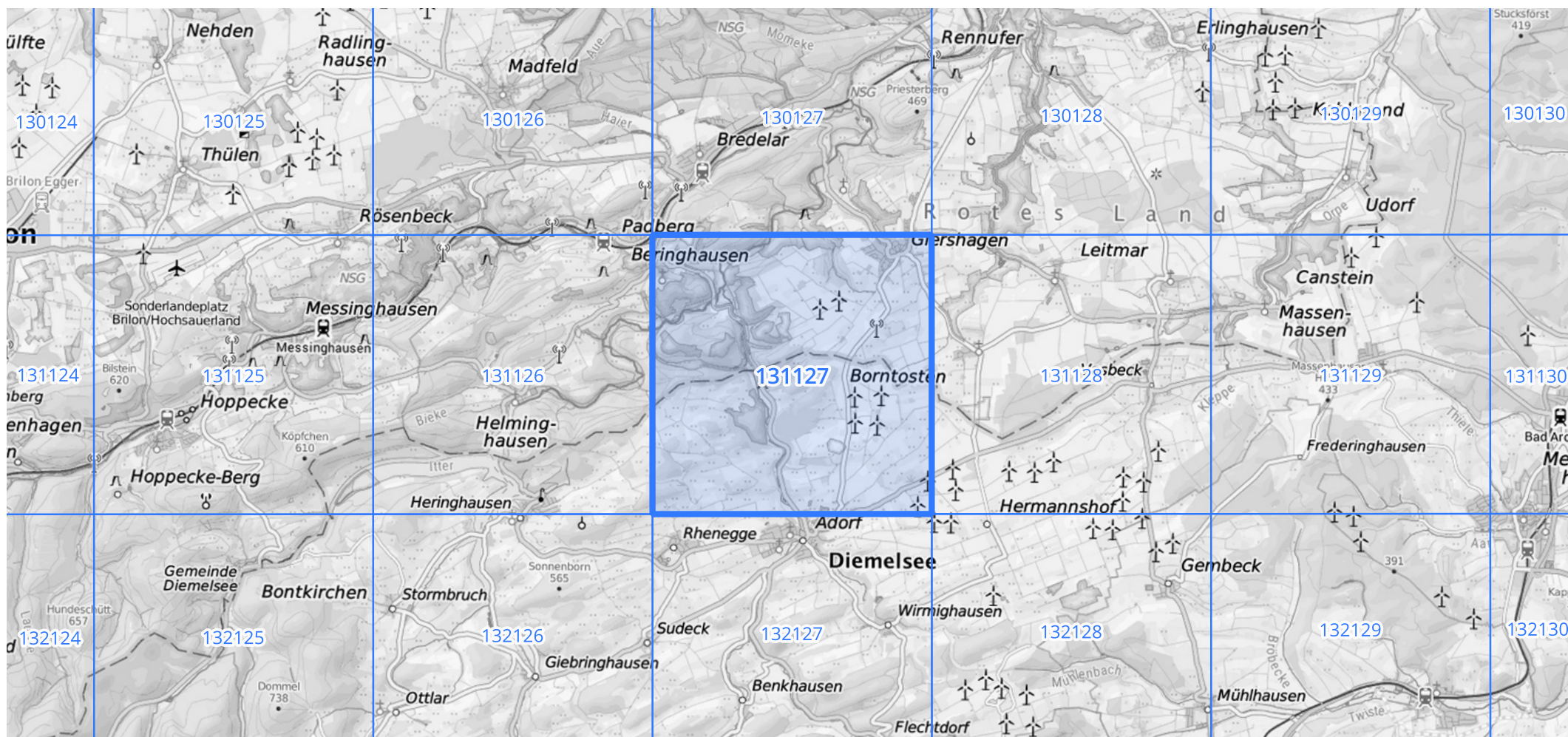
Siehe auch Anwendungshilfe zu KOSTRA-DWD-2020 des Deutschen Wetterdienstes.

Starkniederschlagshöhen und -spenden gemäß KOSTRA-DWD-2020

Rasterfeld 131127

(Zeile 131, Spalte 127)

Übersichtskarte des Rasterfeldes 131127, M 1 : 100 000



Quelle Rasterdaten: KOSTRA-DWD-2020 des Deutschen Wetterdienstes, Stand 12/2022.

Seite 3 von 3

Kartendarstellung: © Bundesamt für Kartographie und Geodäsie (2023), Datenquellen: https://sgx.geodatenzentrum.de/web_public/gdz/datenquellen/Datenquellen_TopPlusOpen.html

Für die Richtigkeit und Aktualität der Angaben wird keine Gewähr übernommen. Erstellt 01/2023.