

Starkniederschlagshöhen und -spenden gemäß KOSTRA-DWD-2020

Rasterfeld 131125

(Zeile 131, Spalte 125)

Regenspende und Bemessungsniederschlagswerte in Abhängigkeit von Wiederkehrzeit T und Dauerstufe D

Dauerstufe D		Wiederkehrzeit T																	
		1 a		2 a		3 a		5 a		10 a		20 a		30 a		50 a		100 a	
min	Std	mm	l / (s ha)	mm	l / (s ha)	mm	l / (s ha)	mm	l / (s ha)	mm	l / (s ha)	mm	l / (s ha)	mm	l / (s ha)	mm	l / (s ha)	mm	l / (s ha)
5		6,1	203,3	7,6	253,3	8,4	280,0	9,6	320,0	11,2	373,3	12,9	430,0	14,1	470,0	15,5	516,7	17,6	586,7
10		8,2	136,7	10,1	168,3	11,2	186,7	12,7	211,7	14,9	248,3	17,2	286,7	18,7	311,7	20,7	345,0	23,4	390,0
15		9,5	105,6	11,6	128,9	13,0	144,4	14,8	164,4	17,3	192,2	19,9	221,1	21,7	241,1	23,9	265,6	27,2	302,2
20		10,4	86,7	12,8	106,7	14,3	119,2	16,3	135,8	19,1	159,2	22,0	183,3	23,9	199,2	26,4	220,0	30,0	250,0
30		11,9	66,1	14,7	81,7	16,4	91,1	18,6	103,3	21,8	121,1	25,1	139,4	27,3	151,7	30,1	167,2	34,2	190,0
45		13,5	50,0	16,6	61,5	18,6	68,9	21,1	78,1	24,8	91,9	28,5	105,6	31,0	114,8	34,2	126,7	38,8	143,7
60	1	14,8	41,1	18,2	50,6	20,3	56,4	23,0	63,9	27,0	75,0	31,1	86,4	33,8	93,9	37,3	103,6	42,4	117,8
90	1,5	16,7	30,9	20,5	38,0	22,9	42,4	26,0	48,1	30,5	56,5	35,1	65,0	38,2	70,7	42,2	78,1	47,8	88,5
120	2	18,2	25,3	22,3	31,0	24,9	34,6	28,3	39,3	33,2	46,1	38,3	53,2	41,6	57,8	45,9	63,8	52,1	72,4
180	3	20,4	18,9	25,1	23,2	28,0	25,9	31,9	29,5	37,4	34,6	43,1	39,9	46,8	43,3	51,6	47,8	58,6	54,3
240	4	22,2	15,4	27,3	19,0	30,5	21,2	34,6	24,0	40,6	28,2	46,8	32,5	50,8	35,3	56,1	39,0	63,7	44,2
360	6	25,0	11,6	30,7	14,2	34,3	15,9	38,9	18,0	45,7	21,2	52,6	24,4	57,1	26,4	63,1	29,2	71,6	33,1
540	9	28,1	8,7	34,5	10,6	38,5	11,9	43,7	13,5	51,3	15,8	59,1	18,2	64,2	19,8	70,9	21,9	80,5	24,8
720	12	30,5	7,1	37,5	8,7	41,8	9,7	47,5	11,0	55,7	12,9	64,2	14,9	69,7	16,1	77,0	17,8	87,4	20,2
1080	18	34,2	5,3	42,1	6,5	46,9	7,2	53,3	8,2	62,5	9,6	72,0	11,1	78,3	12,1	86,4	13,3	98,1	15,1
1440	24	37,1	4,3	45,7	5,3	50,9	5,9	57,9	6,7	67,9	7,9	78,2	9,1	85,0	9,8	93,8	10,9	106,5	12,3
2880	48	45,2	2,6	55,6	3,2	62,1	3,6	70,5	4,1	82,7	4,8	95,3	5,5	103,5	6,0	114,3	6,6	129,8	7,5
4320	72	50,8	2,0	62,5	2,4	69,7	2,7	79,2	3,1	92,9	3,6	107,0	4,1	116,2	4,5	128,3	4,9	145,6	5,6
5760	96	55,1	1,6	67,8	2,0	75,6	2,2	85,9	2,5	100,8	2,9	116,1	3,4	126,1	3,6	139,3	4,0	158,1	4,6
7200	120	58,7	1,4	72,2	1,7	80,6	1,9	91,6	2,1	107,4	2,5	123,7	2,9	134,4	3,1	148,4	3,4	168,5	3,9
8640	144	61,9	1,2	76,1	1,5	84,9	1,6	96,5	1,9	113,1	2,2	130,3	2,5	141,6	2,7	156,3	3,0	177,4	3,4
10080	168	64,6	1,1	79,5	1,3	88,7	1,5	100,8	1,7	118,2	2,0	136,1	2,3	147,9	2,4	163,3	2,7	185,4	3,1

Starkniederschlagshöhen und -spenden gemäß KOSTRA-DWD-2020

Rasterfeld 131125

(Zeile 131, Spalte 125)

Örtliche Unsicherheiten in Abhängigkeit von Wiederkehrzeit T und Dauerstufe D

Dauerstufe D		Wiederkehrzeit T								
		1 a	2 a	3 a	5 a	10 a	20 a	30 a	50 a	100 a
min	Std	± %	± %	± %	± %	± %	± %	± %	± %	± %
5		12	14	14	15	16	17	17	18	18
10		15	17	18	19	20	21	21	22	22
15		17	19	20	21	22	23	23	24	24
20		18	20	21	22	23	24	24	25	25
30		18	20	21	22	24	24	25	25	26
45		18	20	21	22	24	25	25	26	26
60	1	18	20	21	22	23	24	25	25	26
90	1,5	17	19	20	21	22	23	24	24	25
120	2	16	18	19	20	22	23	23	24	24
180	3	15	17	18	19	20	21	22	22	23
240	4	14	16	17	18	19	20	21	21	22
360	6	12	15	16	17	18	19	19	20	20
540	9	11	13	14	15	16	17	18	18	19
720	12	11	12	13	14	15	16	17	17	18
1080	18	10	11	12	13	14	15	15	16	17
1440	24	9	11	11	12	13	14	15	15	16
2880	48	9	10	10	11	12	13	13	13	14
4320	72	10	10	10	11	12	12	12	13	13
5760	96	11	11	11	11	11	12	12	12	13
7200	120	12	11	11	11	12	12	12	12	13
8640	144	12	12	12	12	12	12	12	12	13
10080	168	13	12	12	12	12	12	12	12	13

Parameter für abweichende T und D

Lokationsparameter ξ (Xi)

15,0510912

Skalenparameter α (Alpha)

4,80937416

Formparameter κ (Kappa)

-0,1

1. Koutsoyiannis-Parameter θ (Theta)

0,02502939

2. Koutsoyiannis-Parameter η (Eta)

0,7154464

Parameter für dauerstufenübergreifende Extremwertschätzung nach KOUTSOYIANNIS et al. 1998.

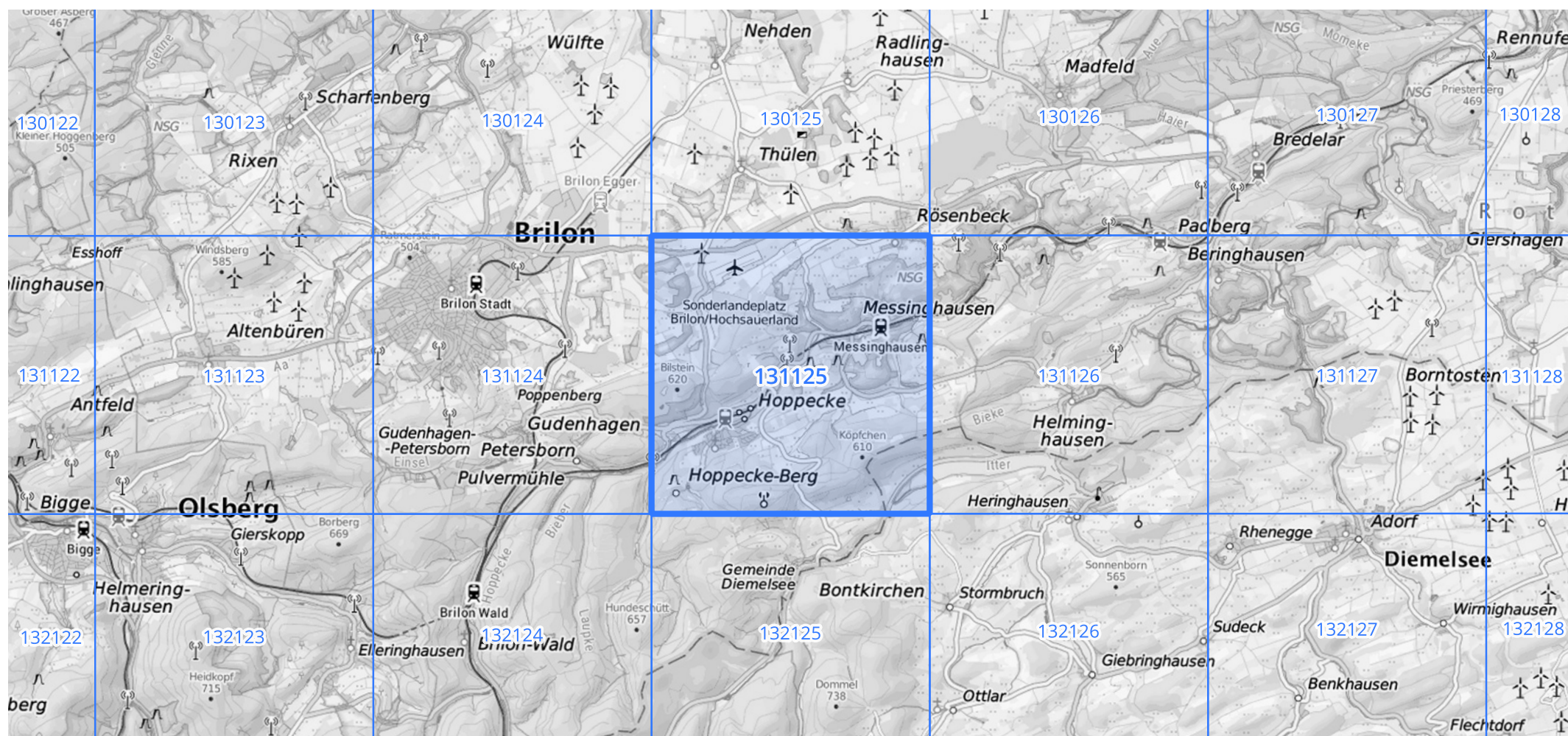
Siehe auch Anwendungshilfe zu KOSTRA-DWD-2020 des Deutschen Wetterdienstes.

Starkniederschlagshöhen und -spenden gemäß KOSTRA-DWD-2020

Rasterfeld 131125

(Zeile 131, Spalte 125)

Übersichtskarte des Rasterfeldes 131125, M 1 : 100 000



Quelle Rasterdaten: KOSTRA-DWD-2020 des Deutschen Wetterdienstes, Stand 12/2022.

Seite 3 von 3

Kartendarstellung: © Bundesamt für Kartographie und Geodäsie (2023), Datenquellen: https://sgx.geodatenzentrum.de/web_public/gdz/datenquellen/Datenquellen_TopPlusOpen.html

Für die Richtigkeit und Aktualität der Angaben wird keine Gewähr übernommen. Erstellt 01/2023.