

Starkniederschlagshöhen und -spenden gemäß KOSTRA-DWD-2020

Rasterfeld 131107

(Zeile 131, Spalte 107)

Regenspende und Bemessungsniederschlagswerte in Abhängigkeit von Wiederkehrzeit T und Dauerstufe D

Dauerstufe D		Wiederkehrzeit T																	
		1 a		2 a		3 a		5 a		10 a		20 a		30 a		50 a		100 a	
min	Std	mm	l / (s ha)	mm	l / (s ha)	mm	l / (s ha)	mm	l / (s ha)	mm	l / (s ha)	mm	l / (s ha)	mm	l / (s ha)	mm	l / (s ha)	mm	l / (s ha)
5		6,4	213,3	7,8	260,0	8,7	290,0	9,8	326,7	11,4	380,0	13,1	436,7	14,2	473,3	15,7	523,3	17,8	593,3
10		8,2	136,7	10,0	166,7	11,1	185,0	12,5	208,3	14,6	243,3	16,8	280,0	18,2	303,3	20,1	335,0	22,8	380,0
15		9,3	103,3	11,4	126,7	12,7	141,1	14,3	158,9	16,7	185,6	19,2	213,3	20,8	231,1	23,0	255,6	26,0	288,9
20		10,2	85,0	12,5	104,2	13,9	115,8	15,7	130,8	18,4	153,3	21,1	175,8	22,9	190,8	25,2	210,0	28,5	237,5
30		11,6	64,4	14,2	78,9	15,8	87,8	17,8	98,9	20,8	115,6	23,9	132,8	26,0	144,4	28,6	158,9	32,4	180,0
45		13,2	48,9	16,1	59,6	17,9	66,3	20,2	74,8	23,6	87,4	27,1	100,4	29,4	108,9	32,4	120,0	36,7	135,9
60	1	14,4	40,0	17,5	48,6	19,5	54,2	22,1	61,4	25,8	71,7	29,6	82,2	32,1	89,2	35,4	98,3	40,0	111,1
90	1,5	16,2	30,0	19,8	36,7	22,0	40,7	24,9	46,1	29,1	53,9	33,4	61,9	36,2	67,0	39,9	73,9	45,2	83,7
120	2	17,7	24,6	21,6	30,0	24,0	33,3	27,2	37,8	31,7	44,0	36,4	50,6	39,5	54,9	43,5	60,4	49,3	68,5
180	3	20,0	18,5	24,4	22,6	27,1	25,1	30,6	28,3	35,8	33,1	41,1	38,1	44,6	41,3	49,1	45,5	55,6	51,5
240	4	21,7	15,1	26,5	18,4	29,5	20,5	33,4	23,2	39,0	27,1	44,8	31,1	48,5	33,7	53,5	37,2	60,6	42,1
360	6	24,5	11,3	29,9	13,8	33,3	15,4	37,6	17,4	44,0	20,4	50,5	23,4	54,7	25,3	60,3	27,9	68,3	31,6
540	9	27,6	8,5	33,7	10,4	37,5	11,6	42,4	13,1	49,6	15,3	56,9	17,6	61,7	19,0	68,0	21,0	77,1	23,8
720	12	30,1	7,0	36,7	8,5	40,8	9,4	46,2	10,7	54,0	12,5	62,0	14,4	67,2	15,6	74,1	17,2	83,9	19,4
1080	18	33,9	5,2	41,4	6,4	46,0	7,1	52,1	8,0	60,8	9,4	69,8	10,8	75,7	11,7	83,5	12,9	94,6	14,6
1440	24	36,9	4,3	45,1	5,2	50,1	5,8	56,7	6,6	66,2	7,7	76,0	8,8	82,4	9,5	90,9	10,5	102,9	11,9
2880	48	45,3	2,6	55,3	3,2	61,4	3,6	69,6	4,0	81,2	4,7	93,3	5,4	101,2	5,9	111,5	6,5	126,3	7,3
4320	72	51,1	2,0	62,3	2,4	69,2	2,7	78,4	3,0	91,5	3,5	105,1	4,1	114,0	4,4	125,6	4,8	142,3	5,5
5760	96	55,6	1,6	67,8	2,0	75,4	2,2	85,3	2,5	99,6	2,9	114,4	3,3	124,1	3,6	136,8	4,0	154,9	4,5
7200	120	59,4	1,4	72,4	1,7	80,5	1,9	91,1	2,1	106,4	2,5	122,2	2,8	132,5	3,1	146,1	3,4	165,4	3,8
8640	144	62,6	1,2	76,4	1,5	84,9	1,6	96,2	1,9	112,3	2,2	128,9	2,5	139,8	2,7	154,1	3,0	174,6	3,4
10080	168	65,6	1,1	80,0	1,3	88,9	1,5	100,6	1,7	117,5	1,9	134,9	2,2	146,3	2,4	161,3	2,7	182,7	3,0

Starkniederschlagshöhen und -spenden gemäß KOSTRA-DWD-2020

Rasterfeld 131107

(Zeile 131, Spalte 107)

Örtliche Unsicherheiten in Abhängigkeit von Wiederkehrzeit T und Dauerstufe D

Dauerstufe D		Wiederkehrzeit T								
		1 a	2 a	3 a	5 a	10 a	20 a	30 a	50 a	100 a
min	Std	± %	± %	± %	± %	± %	± %	± %	± %	± %
5		13	14	15	16	17	18	18	19	19
10		15	17	18	19	20	21	21	22	22
15		16	18	19	20	21	22	22	23	24
20		17	19	19	20	21	22	23	23	24
30		16	18	19	20	21	22	23	23	24
45		16	18	19	20	21	22	22	23	23
60	1	15	17	18	19	20	21	21	22	22
90	1,5	14	16	17	18	19	20	20	21	21
120	2	13	15	16	17	18	19	19	20	20
180	3	12	13	14	15	17	17	18	18	19
240	4	11	12	13	14	15	16	17	17	18
360	6	9	11	12	13	14	15	15	16	16
540	9	8	10	11	12	13	13	14	14	15
720	12	8	9	10	11	12	13	13	13	14
1080	18	7	8	9	10	11	11	12	12	13
1440	24	7	8	8	9	10	11	11	11	12
2880	48	8	8	8	8	9	9	10	10	10
4320	72	9	8	8	8	9	9	9	10	10
5760	96	10	9	9	9	9	9	9	9	10
7200	120	10	9	9	9	9	9	9	10	10
8640	144	11	10	10	9	9	9	10	10	10
10080	168	12	10	10	10	10	10	10	10	10

Parameter für abweichende T und D

Lokationsparameter ξ (Xi)

14,49101896

Skalenparameter α (Alpha)

4,42854391

Formparameter κ (Kappa)

-0,1

1. Koutsoyiannis-Parameter θ (Theta)

0,01092506

2. Koutsoyiannis-Parameter η (Eta)

0,70528887

Parameter für dauerstufenübergreifende Extremwertschätzung nach KOUTSOYIANNIS et al. 1998.

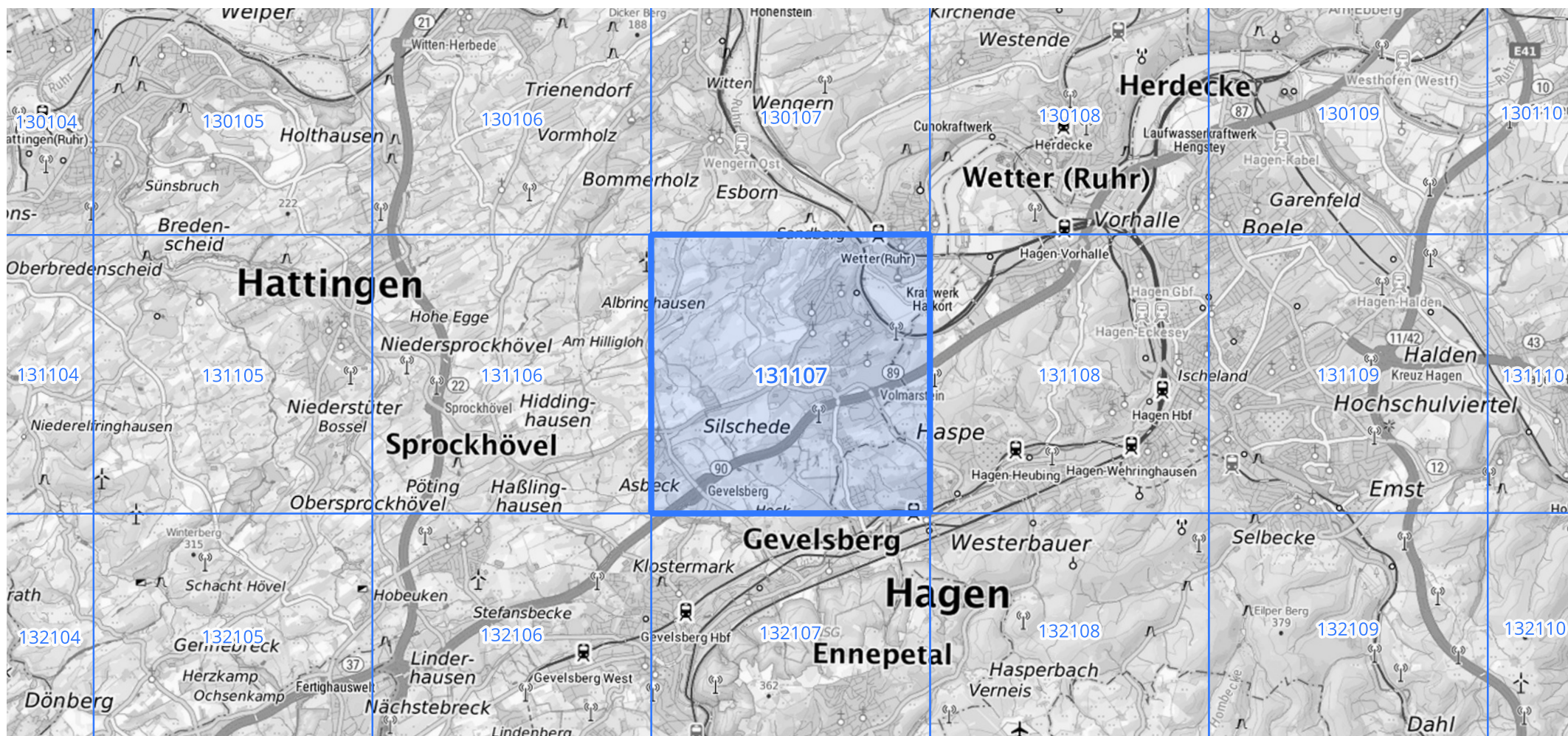
Siehe auch Anwendungshilfe zu KOSTRA-DWD-2020 des Deutschen Wetterdienstes.

Starkniederschlagshöhen und -spenden gemäß KOSTRA-DWD-2020

Rasterfeld 131107

(Zeile 131, Spalte 107)

Übersichtskarte des Rasterfeldes 131107, M 1 : 100 000



Quelle Rasterdaten: KOSTRA-DWD-2020 des Deutschen Wetterdienstes, Stand 12/2022.

Seite 3 von 3

Kartendarstellung: © Bundesamt für Kartographie und Geodäsie (2023), Datenquellen: https://sgx.geodatenzentrum.de/web_public/gdz/datenquellen/Datenquellen_TopPlusOpen.html

Für die Richtigkeit und Aktualität der Angaben wird keine Gewähr übernommen. Erstellt 01/2023.