

Starkniederschlagshöhen und -spenden gemäß KOSTRA-DWD-2020

Rasterfeld 131104

(Zeile 131, Spalte 104)

Regenspende und Bemessungsniederschlagswerte in Abhängigkeit von Wiederkehrzeit T und Dauerstufe D

Dauerstufe D		Wiederkehrzeit T																	
		1 a		2 a		3 a		5 a		10 a		20 a		30 a		50 a		100 a	
min	Std	mm	l / (s ha)	mm	l / (s ha)	mm	l / (s ha)	mm	l / (s ha)	mm	l / (s ha)	mm	l / (s ha)	mm	l / (s ha)	mm	l / (s ha)	mm	l / (s ha)
5		6,6	220,0	8,0	266,7	8,8	293,3	9,9	330,0	11,5	383,3	13,2	440,0	14,2	473,3	15,6	520,0	17,7	590,0
10		8,4	140,0	10,2	170,0	11,2	186,7	12,6	210,0	14,7	245,0	16,8	280,0	18,1	301,7	19,9	331,7	22,5	375,0
15		9,6	106,7	11,6	128,9	12,8	142,2	14,4	160,0	16,7	185,6	19,1	212,2	20,7	230,0	22,7	252,2	25,6	284,4
20		10,5	87,5	12,7	105,8	14,0	116,7	15,8	131,7	18,3	152,5	20,9	174,2	22,6	188,3	24,9	207,5	28,1	234,2
30		11,9	66,1	14,4	80,0	15,9	88,3	17,9	99,4	20,8	115,6	23,7	131,7	25,7	142,8	28,2	156,7	31,8	176,7
45		13,5	50,0	16,3	60,4	18,0	66,7	20,2	74,8	23,5	87,0	26,8	99,3	29,0	107,4	31,9	118,1	36,0	133,3
60	1	14,7	40,8	17,8	49,4	19,6	54,4	22,1	61,4	25,6	71,1	29,3	81,4	31,7	88,1	34,8	96,7	39,3	109,2
90	1,5	16,6	30,7	20,0	37,0	22,1	40,9	24,9	46,1	28,9	53,5	33,0	61,1	35,7	66,1	39,2	72,6	44,3	82,0
120	2	18,1	25,1	21,8	30,3	24,1	33,5	27,1	37,6	31,5	43,8	36,0	50,0	38,9	54,0	42,7	59,3	48,3	67,1
180	3	20,4	18,9	24,6	22,8	27,2	25,2	30,6	28,3	35,5	32,9	40,5	37,5	43,8	40,6	48,2	44,6	54,4	50,4
240	4	22,2	15,4	26,8	18,6	29,6	20,6	33,3	23,1	38,6	26,8	44,1	30,6	47,7	33,1	52,4	36,4	59,2	41,1
360	6	25,0	11,6	30,1	13,9	33,3	15,4	37,5	17,4	43,5	20,1	49,7	23,0	53,8	24,9	59,1	27,4	66,7	30,9
540	9	28,2	8,7	34,0	10,5	37,5	11,6	42,2	13,0	49,0	15,1	56,0	17,3	60,5	18,7	66,5	20,5	75,1	23,2
720	12	30,7	7,1	36,9	8,5	40,8	9,4	45,9	10,6	53,3	12,3	60,9	14,1	65,9	15,3	72,4	16,8	81,7	18,9
1080	18	34,5	5,3	41,6	6,4	46,0	7,1	51,7	8,0	60,0	9,3	68,6	10,6	74,2	11,5	81,5	12,6	92,0	14,2
1440	24	37,6	4,4	45,3	5,2	50,0	5,8	56,3	6,5	65,3	7,6	74,6	8,6	80,7	9,3	88,7	10,3	100,1	11,6
2880	48	46,0	2,7	55,4	3,2	61,3	3,5	68,9	4,0	80,0	4,6	91,4	5,3	98,8	5,7	108,6	6,3	122,6	7,1
4320	72	51,8	2,0	62,4	2,4	69,0	2,7	77,6	3,0	90,0	3,5	102,9	4,0	111,3	4,3	122,3	4,7	138,0	5,3
5760	96	56,3	1,6	67,9	2,0	75,0	2,2	84,4	2,4	97,9	2,8	111,9	3,2	121,0	3,5	133,0	3,8	150,2	4,3
7200	120	60,1	1,4	72,5	1,7	80,1	1,9	90,1	2,1	104,6	2,4	119,4	2,8	129,2	3,0	142,0	3,3	160,3	3,7
8640	144	63,4	1,2	76,4	1,5	84,5	1,6	95,1	1,8	110,3	2,1	126,0	2,4	136,3	2,6	149,7	2,9	169,1	3,3
10080	168	66,4	1,1	80,0	1,3	88,4	1,5	99,4	1,6	115,4	1,9	131,8	2,2	142,6	2,4	156,6	2,6	176,8	2,9

Starkniederschlagshöhen und -spenden gemäß KOSTRA-DWD-2020

Rasterfeld 131104

(Zeile 131, Spalte 104)

Örtliche Unsicherheiten in Abhängigkeit von Wiederkehrzeit T und Dauerstufe D

Dauerstufe D		Wiederkehrzeit T								
		1 a	2 a	3 a	5 a	10 a	20 a	30 a	50 a	100 a
min	Std	± %	± %	± %	± %	± %	± %	± %	± %	± %
5		14	16	17	17	18	19	19	20	20
10		17	19	20	21	22	22	23	23	24
15		18	20	21	22	23	24	24	25	25
20		19	20	21	22	23	24	25	25	26
30		18	20	21	22	23	24	25	25	26
45		18	20	21	22	23	23	24	24	25
60	1	17	19	20	21	22	23	23	24	24
90	1,5	16	18	19	20	21	21	22	22	23
120	2	15	17	17	18	20	20	21	21	22
180	3	13	15	16	17	18	19	19	20	20
240	4	12	14	15	16	17	18	18	19	19
360	6	10	12	13	14	15	16	16	17	18
540	9	9	11	12	13	14	14	15	15	16
720	12	8	10	11	11	13	13	14	14	15
1080	18	7	9	9	10	11	12	12	13	13
1440	24	7	8	9	9	10	11	12	12	13
2880	48	7	7	8	8	9	9	10	10	11
4320	72	8	8	8	8	9	9	9	10	10
5760	96	9	9	8	8	9	9	9	9	10
7200	120	10	9	9	9	9	9	9	9	10
8640	144	11	10	10	9	9	9	9	10	10
10080	168	11	10	10	10	10	10	10	10	10

Parameter für abweichende T und D

Lokationsparameter ξ (Xi)

14,84640485

Skalenparameter α (Alpha)

4,22776382

Formparameter κ (Kappa)

-0,1

1. Koutsoyiannis-Parameter θ (Theta)

0,009951

2. Koutsoyiannis-Parameter η (Eta)

0,7076502

Parameter für dauerstufenübergreifende Extremwertschätzung nach KOUTSOYIANNIS et al. 1998.

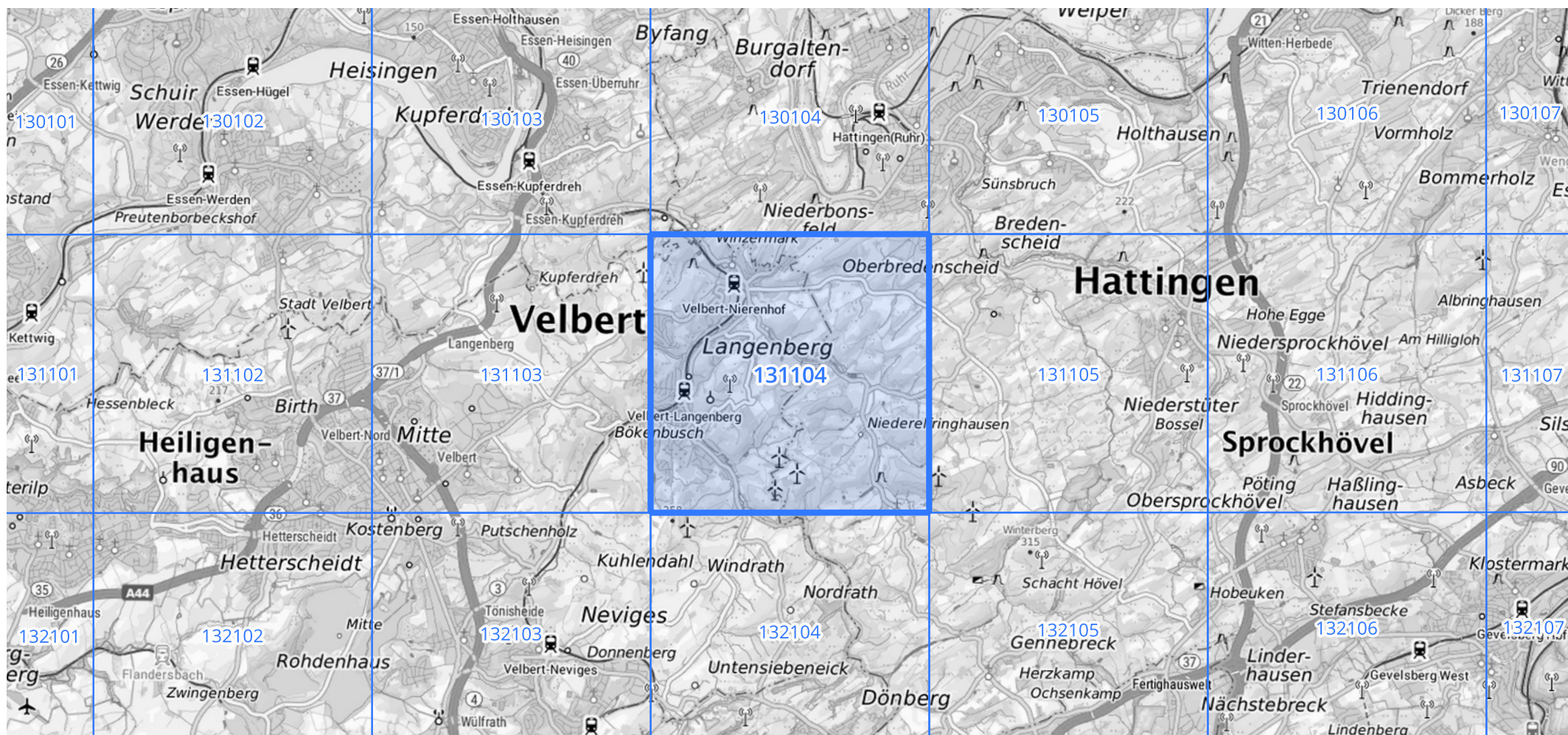
Siehe auch Anwendungshilfe zu KOSTRA-DWD-2020 des Deutschen Wetterdienstes.

Starkniederschlagshöhen und -spenden gemäß KOSTRA-DWD-2020

Rasterfeld 131104

(Zeile 131, Spalte 104)

Übersichtskarte des Rasterfeldes 131104, M 1 : 100 000



Quelle Rasterdaten: KOSTRA-DWD-2020 des Deutschen Wetterdienstes, Stand 12/2022.

Seite 3 von 3

Kartendarstellung: © Bundesamt für Kartographie und Geodäsie (2023), Datenquellen: https://sgx.geodatenzentrum.de/web_public/gdz/datenquellen/Datenquellen_TopPlusOpen.html

Für die Richtigkeit und Aktualität der Angaben wird keine Gewähr übernommen. Erstellt 01/2023.