

# Starkniederschlagshöhen und -spenden gemäß KOSTRA-DWD-2020

## Rasterfeld 130215

(Zeile 130, Spalte 215)

### Regenspende und Bemessungsniederschlagswerte in Abhängigkeit von Wiederkehrzeit T und Dauerstufe D

Dauerstufe D		Wiederkehrzeit T																	
		1 a		2 a		3 a		5 a		10 a		20 a		30 a		50 a		100 a	
min	Std	mm	l / (s ha)	mm	l / (s ha)	mm	l / (s ha)	mm	l / (s ha)	mm	l / (s ha)	mm	l / (s ha)	mm	l / (s ha)	mm	l / (s ha)	mm	l / (s ha)
5		6,4	213,3	8,2	273,3	9,2	306,7	10,6	353,3	12,6	420,0	14,7	490,0	16,1	536,7	17,8	593,3	20,4	680,0
10		8,6	143,3	10,9	181,7	12,4	206,7	14,2	236,7	16,9	281,7	19,7	328,3	21,5	358,3	23,9	398,3	27,4	456,7
15		10,0	111,1	12,7	141,1	14,3	158,9	16,5	183,3	19,6	217,8	22,8	253,3	25,0	277,8	27,7	307,8	31,7	352,2
20		11,0	91,7	13,9	115,8	15,8	131,7	18,2	151,7	21,6	180,0	25,2	210,0	27,5	229,2	30,5	254,2	34,9	290,8
30		12,5	69,4	15,8	87,8	17,9	99,4	20,6	114,4	24,5	136,1	28,6	158,9	31,2	173,3	34,7	192,8	39,6	220,0
45		14,1	52,2	17,8	65,9	20,2	74,8	23,2	85,9	27,6	102,2	32,2	119,3	35,2	130,4	39,1	144,8	44,7	165,6
60	1	15,3	42,5	19,4	53,9	21,9	60,8	25,2	70,0	30,0	83,3	34,9	96,9	38,2	106,1	42,4	117,8	48,5	134,7
90	1,5	17,1	31,7	21,7	40,2	24,5	45,4	28,2	52,2	33,6	62,2	39,1	72,4	42,7	79,1	47,4	87,8	54,2	100,4
120	2	18,5	25,7	23,4	32,5	26,5	36,8	30,5	42,4	36,3	50,4	42,2	58,6	46,1	64,0	51,3	71,3	58,6	81,4
180	3	20,6	19,1	26,1	24,2	29,5	27,3	34,0	31,5	40,4	37,4	47,0	43,5	51,4	47,6	57,1	52,9	65,3	60,5
240	4	22,2	15,4	28,1	19,5	31,8	22,1	36,6	25,4	43,6	30,3	50,7	35,2	55,4	38,5	61,6	42,8	70,4	48,9
360	6	24,7	11,4	31,3	14,5	35,4	16,4	40,7	18,8	48,4	22,4	56,4	26,1	61,6	28,5	68,5	31,7	78,3	36,3
540	9	27,4	8,5	34,7	10,7	39,3	12,1	45,2	14,0	53,8	16,6	62,7	19,4	68,5	21,1	76,1	23,5	86,9	26,8
720	12	29,5	6,8	37,4	8,7	42,3	9,8	48,7	11,3	58,0	13,4	67,5	15,6	73,7	17,1	81,9	19,0	93,6	21,7
1080	18	32,8	5,1	41,6	6,4	47,0	7,3	54,1	8,3	64,4	9,9	74,9	11,6	81,9	12,6	90,9	14,0	104,0	16,0
1440	24	35,3	4,1	44,7	5,2	50,6	5,9	58,3	6,7	69,3	8,0	80,7	9,3	88,2	10,2	97,9	11,3	111,9	13,0
2880	48	42,2	2,4	53,5	3,1	60,4	3,5	69,6	4,0	82,8	4,8	96,4	5,6	105,3	6,1	117,0	6,8	133,7	7,7
4320	72	46,8	1,8	59,3	2,3	67,1	2,6	77,2	3,0	91,9	3,5	107,0	4,1	116,9	4,5	129,8	5,0	148,4	5,7
5760	96	50,4	1,5	63,9	1,8	72,2	2,1	83,1	2,4	98,9	2,9	115,2	3,3	125,8	3,6	139,8	4,0	159,8	4,6
7200	120	53,4	1,2	67,6	1,6	76,4	1,8	88,0	2,0	104,7	2,4	121,9	2,8	133,2	3,1	148,0	3,4	169,2	3,9
8640	144	55,9	1,1	70,8	1,4	80,1	1,5	92,2	1,8	109,7	2,1	127,8	2,5	139,6	2,7	155,1	3,0	177,2	3,4
10080	168	58,2	1,0	73,7	1,2	83,3	1,4	96,0	1,6	114,1	1,9	132,9	2,2	145,2	2,4	161,3	2,7	184,4	3,0

# Starkniederschlagshöhen und -spenden gemäß KOSTRA-DWD-2020

## Rasterfeld 130215

(Zeile 130, Spalte 215)

### Örtliche Unsicherheiten in Abhängigkeit von Wiederkehrzeit T und Dauerstufe D

Dauerstufe D		Wiederkehrzeit T								
		1 a	2 a	3 a	5 a	10 a	20 a	30 a	50 a	100 a
min	Std	± %	± %	± %	± %	± %	± %	± %	± %	± %
5		13	13	13	14	15	15	15	16	16
10		14	16	16	17	18	19	20	20	21
15		16	18	18	19	20	21	22	22	23
20		17	19	20	21	22	23	23	24	24
30		18	20	21	22	23	24	24	25	25
45		18	20	21	22	23	24	25	25	26
60	1	18	20	21	22	23	24	25	25	26
90	1,5	17	20	21	22	23	24	24	25	25
120	2	17	19	20	21	22	23	24	24	25
180	3	16	18	19	20	21	22	23	23	24
240	4	16	18	18	20	21	22	22	22	23
360	6	15	17	18	19	20	20	21	21	22
540	9	14	16	17	18	19	19	20	20	21
720	12	14	15	16	17	18	19	19	20	20
1080	18	14	15	16	16	17	18	18	19	19
1440	24	14	15	15	16	17	18	18	18	19
2880	48	15	15	16	16	17	17	18	18	18
4320	72	16	16	16	16	17	17	18	18	18
5760	96	17	17	17	17	17	18	18	18	18
7200	120	17	17	17	17	18	18	18	18	19
8640	144	18	18	18	18	18	18	18	19	19
10080	168	19	18	18	18	18	19	19	19	19

### Parameter für abweichende T und D

#### Lokationsparameter $\xi$ (Xi)

15,68411257

#### Skalenparameter $\alpha$ (Alpha)

5,81925737

#### Formparameter $\kappa$ (Kappa)

-0,1

#### 1. Koutsoyiannis-Parameter $\theta$ (Theta)

0,03389357

#### 2. Koutsoyiannis-Parameter $\eta$ (Eta)

0,74401195

Parameter für dauerstufenübergreifende Extremwertschätzung nach KOUTSOYIANNIS et al. 1998.

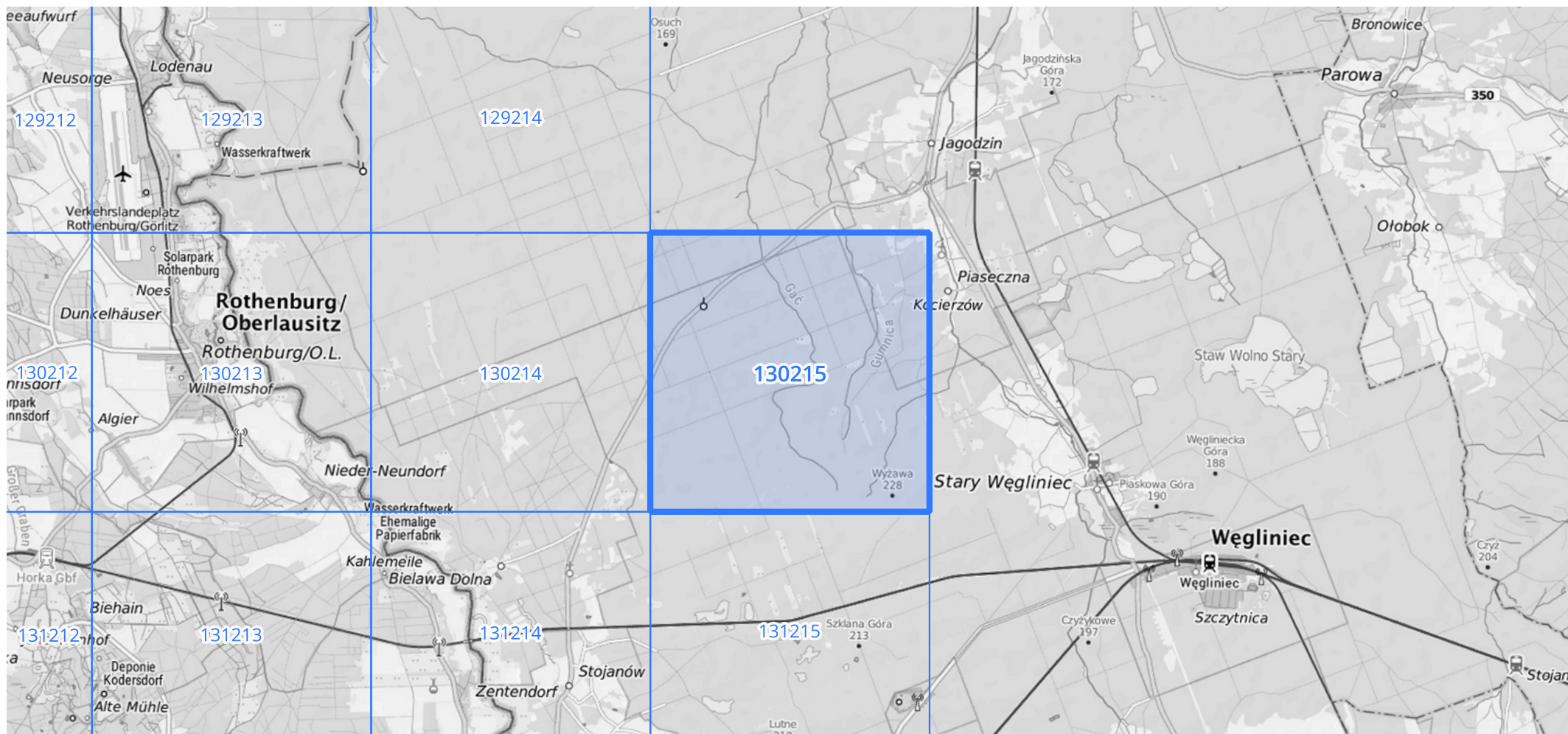
Siehe auch Anwendungshilfe zu KOSTRA-DWD-2020 des Deutschen Wetterdienstes.

## Starkniederschlagshöhen und -spenden gemäß KOSTRA-DWD-2020

## Rasterfeld 130215

(Zeile 130, Spalte 215)

## Übersichtskarte des Rasterfeldes 130215, M 1 : 100 000



Quelle Rasterdaten: KOSTRA-DWD-2020 des Deutschen Wetterdienstes, Stand 12/2022.

Seite 3 von 3

Kartendarstellung: © Bundesamt für Kartographie und Geodäsie (2023), Datenquellen: [https://sgx.geodatenzentrum.de/web\\_public/gdz/datenquellen/Datenquellen\\_TopPlusOpen.html](https://sgx.geodatenzentrum.de/web_public/gdz/datenquellen/Datenquellen_TopPlusOpen.html)

Für die Richtigkeit und Aktualität der Angaben wird keine Gewähr übernommen. Erstellt 01/2023.