

Starkniederschlagshöhen und -spenden gemäß KOSTRA-DWD-2020

Rasterfeld 130175

(Zeile 130, Spalte 175)

Regenspende und Bemessungsniederschlagswerte in Abhängigkeit von Wiederkehrzeit T und Dauerstufe D

Dauerstufe D	Wiederkehrzeit T																	
	1 a	2 a	3 a	5 a	10 a	20 a	30 a	50 a	100 a	1 a	2 a	3 a	5 a	10 a	20 a	30 a	50 a	100 a
min Std	mm l / (s ha)	mm l / (s ha)	mm l / (s ha)	mm l / (s ha)	mm l / (s ha)	mm l / (s ha)	mm l / (s ha)	mm l / (s ha)	mm l / (s ha)	mm l / (s ha)	mm l / (s ha)	mm l / (s ha)	mm l / (s ha)	mm l / (s ha)	mm l / (s ha)	mm l / (s ha)	mm l / (s ha)	mm l / (s ha)
5		8,5 283,3	10,7 356,7	12,1 403,3	13,9 463,3	16,6 553,3	19,3 643,3	21,1 703,3	23,4 780,0	26,8 893,3								
10		10,5 175,0	13,2 220,0	15,0 250,0	17,2 286,7	20,5 341,7	23,8 396,7	26,0 433,3	28,9 481,7	33,0 550,0								
15		11,6 128,9	14,7 163,3	16,6 184,4	19,1 212,2	22,8 253,3	26,5 294,4	28,9 321,1	32,1 356,7	36,7 407,8								
20		12,5 104,2	15,8 131,7	17,8 148,3	20,5 170,8	24,4 203,3	28,4 236,7	31,0 258,3	34,5 287,5	39,4 328,3								
30		13,7 76,1	17,3 96,1	19,6 108,9	22,5 125,0	26,8 148,9	31,2 173,3	34,1 189,4	37,8 210,0	43,2 240,0								
45		15,0 55,6	18,9 70,0	21,4 79,3	24,6 91,1	29,3 108,5	34,1 126,3	37,2 137,8	41,3 153,0	47,3 175,2								
60	1	15,9 44,2	20,1 55,8	22,7 63,1	26,2 72,8	31,1 86,4	36,2 100,6	39,6 110,0	44,0 122,2	50,2 139,4								
90	1,5	17,3 32,0	21,9 40,6	24,7 45,7	28,5 52,8	33,9 62,8	39,4 73,0	43,1 79,8	47,8 88,5	54,6 101,1								
120	2	18,3 25,4	23,2 32,2	26,2 36,4	30,2 41,9	35,9 49,9	41,8 58,1	45,7 63,5	50,7 70,4	58,0 80,6								
180	3	19,9 18,4	25,2 23,3	28,5 26,4	32,8 30,4	39,0 36,1	45,4 42,0	49,6 45,9	55,0 50,9	62,9 58,2								
240	4	21,1 14,7	26,7 18,5	30,2 21,0	34,7 24,1	41,3 28,7	48,1 33,4	52,5 36,5	58,3 40,5	66,6 46,3								
360	6	22,9 10,6	28,9 13,4	32,7 15,1	37,6 17,4	44,7 20,7	52,1 24,1	56,9 26,3	63,2 29,3	72,2 33,4								
540	9	24,8 7,7	31,3 9,7	35,4 10,9	40,8 12,6	48,5 15,0	56,4 17,4	61,6 19,0	68,5 21,1	78,2 24,1								
720	12	26,2 6,1	33,2 7,7	37,5 8,7	43,2 10,0	51,3 11,9	59,7 13,8	65,2 15,1	72,5 16,8	82,8 19,2								
1080	18	28,4 4,4	35,9 5,5	40,6 6,3	46,7 7,2	55,6 8,6	64,7 10,0	70,7 10,9	78,5 12,1	89,7 13,8								
1440	24	30,0 3,5	38,0 4,4	43,0 5,0	49,5 5,7	58,8 6,8	68,5 7,9	74,8 8,7	83,1 9,6	94,9 11,0								
2880	48	34,4 2,0	43,6 2,5	49,2 2,8	56,7 3,3	67,4 3,9	78,5 4,5	85,7 5,0	95,2 5,5	108,8 6,3								
4320	72	37,3 1,4	47,2 1,8	53,3 2,1	61,4 2,4	73,0 2,8	84,9 3,3	92,8 3,6	103,1 4,0	117,8 4,5								
5760	96	39,4 1,1	49,9 1,4	56,4 1,6	64,9 1,9	77,2 2,2	89,9 2,6	98,2 2,8	109,0 3,2	124,6 3,6								
7200	120	41,2 1,0	52,1 1,2	58,9 1,4	67,8 1,6	80,7 1,9	93,9 2,2	102,6 2,4	113,9 2,6	130,2 3,0								
8640	144	42,7 0,8	54,0 1,0	61,1 1,2	70,3 1,4	83,6 1,6	97,3 1,9	106,3 2,1	118,1 2,3	134,9 2,6								
10080	168	44,0 0,7	55,7 0,9	62,9 1,0	72,5 1,2	86,2 1,4	100,3 1,7	109,6 1,8	121,7 2,0	139,1 2,3								

Starkniederschlagshöhen und -spenden gemäß KOSTRA-DWD-2020

Rasterfeld 130175

(Zeile 130, Spalte 175)

Örtliche Unsicherheiten in Abhängigkeit von Wiederkehrzeit T und Dauerstufe D

Dauerstufe D		Wiederkehrzeit T								
		1 a	2 a	3 a	5 a	10 a	20 a	30 a	50 a	100 a
min	Std	± %	± %	± %	± %	± %	± %	± %	± %	± %
5		11	12	13	13	14	15	15	15	16
10		13	15	16	17	18	19	19	20	20
15		15	17	18	19	20	21	22	22	23
20		16	18	19	21	22	23	23	24	24
30		17	20	21	22	23	24	24	25	25
45		18	20	21	23	24	25	25	26	26
60	1	18	21	22	23	24	25	25	26	26
90	1,5	18	20	21	23	24	25	25	26	26
120	2	18	20	21	22	23	24	25	25	26
180	3	17	19	20	22	23	24	24	25	25
240	4	17	19	20	21	22	23	24	24	25
360	6	16	18	19	20	22	22	23	23	24
540	9	15	17	18	20	21	22	22	23	23
720	12	15	17	18	19	20	21	21	22	23
1080	18	14	16	17	18	19	20	21	21	22
1440	24	14	16	17	18	19	20	20	21	21
2880	48	14	15	16	17	18	19	19	19	20
4320	72	14	15	16	17	17	18	19	19	19
5760	96	14	15	16	16	17	18	18	19	19
7200	120	14	15	16	16	17	18	18	18	19
8640	144	14	15	16	16	17	18	18	18	19
10080	168	14	15	16	16	17	18	18	18	19

Parameter für abweichende T und D

Lokationsparameter ξ (Xi)

16,14072019

Skalenparameter α (Alpha)

5,96078828

Formparameter κ (Kappa)

-0,1

1. Koutsoyiannis-Parameter θ (Theta)

0,01799748

2. Koutsoyiannis-Parameter η (Eta)

0,80407202

Parameter für dauerstufenübergreifende Extremwertschätzung nach KOUTSOYIANNIS et al. 1998.

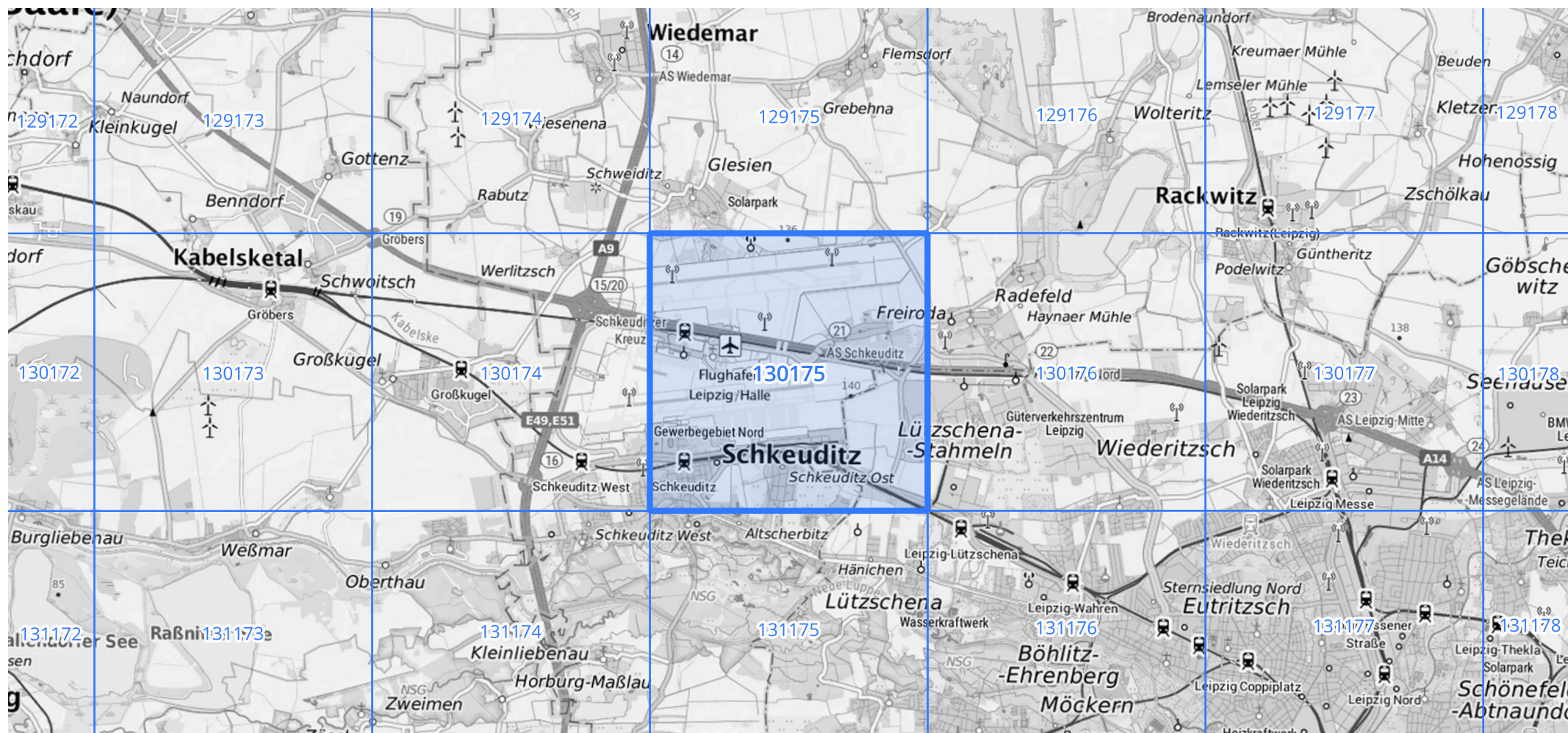
Siehe auch Anwendungshilfe zu KOSTRA-DWD-2020 des Deutschen Wetterdienstes.

Starkniederschlagshöhen und -spenden gemäß KOSTRA-DWD-2020

Rasterfeld 130175

(Zeile 130, Spalte 175)

Übersichtskarte des Rasterfeldes 130175, M 1 : 100 000



Quelle Rasterdaten: KOSTRA-DWD-2020 des Deutschen Wetterdienstes, Stand 12/2022.

Seite 3 von 3

Kartendarstellung: © Bundesamt für Kartographie und Geodäsie (2023), Datenquellen: https://sgx.geodatenzentrum.de/web_public/gdz/datenquellen/Datenquellen_TopPlusOpen.html

Für die Richtigkeit und Aktualität der Angaben wird keine Gewähr übernommen. Erstellt 01/2023.