

Starkniederschlagshöhen und -spenden gemäß KOSTRA-DWD-2020

Rasterfeld 130161

(Zeile 130, Spalte 161)

Regenspende und Bemessungsniederschlagswerte in Abhängigkeit von Wiederkehrzeit T und Dauerstufe D

Dauerstufe D		Wiederkehrzeit T																	
		1 a		2 a		3 a		5 a		10 a		20 a		30 a		50 a		100 a	
min	Std	mm	l / (s ha)	mm	l / (s ha)	mm	l / (s ha)	mm	l / (s ha)	mm	l / (s ha)	mm	l / (s ha)	mm	l / (s ha)	mm	l / (s ha)	mm	l / (s ha)
5		6,3	210,0	7,8	260,0	8,7	290,0	10,0	333,3	11,8	393,3	13,7	456,7	14,9	496,7	16,5	550,0	18,8	626,7
10		8,5	141,7	10,7	178,3	12,0	200,0	13,7	228,3	16,1	268,3	18,7	311,7	20,3	338,3	22,5	375,0	25,6	426,7
15		9,9	110,0	12,4	137,8	13,9	154,4	15,9	176,7	18,7	207,8	21,7	241,1	23,6	262,2	26,2	291,1	29,8	331,1
20		10,9	90,8	13,6	113,3	15,3	127,5	17,5	145,8	20,6	171,7	23,9	199,2	26,0	216,7	28,8	240,0	32,8	273,3
30		12,4	68,9	15,4	85,6	17,3	96,1	19,8	110,0	23,3	129,4	27,0	150,0	29,4	163,3	32,6	181,1	37,1	206,1
45		13,8	51,1	17,3	64,1	19,4	71,9	22,1	81,9	26,1	96,7	30,2	111,9	32,9	121,9	36,5	135,2	41,5	153,7
60	1	14,9	41,4	18,6	51,7	20,9	58,1	23,9	66,4	28,2	78,3	32,6	90,6	35,5	98,6	39,3	109,2	44,8	124,4
90	1,5	16,5	30,6	20,6	38,1	23,1	42,8	26,4	48,9	31,2	57,8	36,1	66,9	39,3	72,8	43,5	80,6	49,6	91,9
120	2	17,7	24,6	22,1	30,7	24,8	34,4	28,3	39,3	33,4	46,4	38,7	53,8	42,1	58,5	46,6	64,7	53,1	73,8
180	3	19,5	18,1	24,3	22,5	27,2	25,2	31,1	28,8	36,8	34,1	42,6	39,4	46,3	42,9	51,3	47,5	58,4	54,1
240	4	20,8	14,4	25,9	18,0	29,1	20,2	33,3	23,1	39,3	27,3	45,5	31,6	49,5	34,4	54,8	38,1	62,4	43,3
360	6	22,8	10,6	28,4	13,1	31,9	14,8	36,5	16,9	43,1	20,0	49,9	23,1	54,3	25,1	60,1	27,8	68,5	31,7
540	9	25,0	7,7	31,2	9,6	35,0	10,8	40,0	12,3	47,2	14,6	54,6	16,9	59,5	18,4	65,9	20,3	75,0	23,1
720	12	26,7	6,2	33,2	7,7	37,3	8,6	42,6	9,9	50,3	11,6	58,3	13,5	63,5	14,7	70,3	16,3	80,0	18,5
1080	18	29,2	4,5	36,4	5,6	40,8	6,3	46,7	7,2	55,1	8,5	63,8	9,8	69,4	10,7	76,9	11,9	87,6	13,5
1440	24	31,1	3,6	38,8	4,5	43,5	5,0	49,7	5,8	58,7	6,8	68,0	7,9	74,0	8,6	82,0	9,5	93,3	10,8
2880	48	36,3	2,1	45,2	2,6	50,7	2,9	58,0	3,4	68,4	4,0	79,2	4,6	86,3	5,0	95,5	5,5	108,8	6,3
4320	72	39,6	1,5	49,4	1,9	55,5	2,1	63,4	2,4	74,8	2,9	86,6	3,3	94,3	3,6	104,5	4,0	119,0	4,6
5760	96	42,2	1,2	52,6	1,5	59,1	1,7	67,5	2,0	79,7	2,3	92,3	2,7	100,5	2,9	111,3	3,2	126,7	3,7
7200	120	44,4	1,0	55,3	1,3	62,1	1,4	70,9	1,6	83,7	1,9	96,9	2,2	105,6	2,4	116,9	2,7	133,1	3,1
8640	144	46,2	0,9	57,6	1,1	64,6	1,2	73,8	1,4	87,2	1,7	100,9	1,9	109,9	2,1	121,7	2,3	138,6	2,7
10080	168	47,8	0,8	59,5	1,0	66,8	1,1	76,4	1,3	90,2	1,5	104,4	1,7	113,7	1,9	125,9	2,1	143,4	2,4

Starkniederschlagshöhen und -spenden gemäß KOSTRA-DWD-2020

Rasterfeld 130161

(Zeile 130, Spalte 161)

Örtliche Unsicherheiten in Abhängigkeit von Wiederkehrzeit T und Dauerstufe D

Dauerstufe D		Wiederkehrzeit T								
		1 a	2 a	3 a	5 a	10 a	20 a	30 a	50 a	100 a
min	Std	± %	± %	± %	± %	± %	± %	± %	± %	± %
5		13	12	12	11	12	12	12	12	12
10		9	10	11	12	13	13	14	14	15
15		10	12	13	14	15	16	17	17	18
20		12	14	15	16	17	18	18	19	19
30		14	16	17	18	19	20	20	21	22
45		15	17	18	19	20	21	22	22	23
60	1	15	17	18	19	21	22	22	23	23
90	1,5	15	17	19	20	21	22	22	23	24
120	2	15	17	18	20	21	22	22	23	23
180	3	15	17	18	19	20	21	22	22	23
240	4	14	16	17	19	20	21	21	22	22
360	6	14	16	17	18	19	20	21	21	22
540	9	13	15	16	17	18	19	20	20	21
720	12	12	15	15	17	18	19	19	20	20
1080	18	12	14	15	16	17	18	18	19	19
1440	24	12	13	14	15	16	17	18	18	19
2880	48	11	12	13	14	15	16	16	17	17
4320	72	11	12	13	14	14	15	16	16	17
5760	96	11	12	13	13	14	15	15	16	16
7200	120	11	12	12	13	14	15	15	15	16
8640	144	11	12	12	13	14	14	15	15	16
10080	168	12	12	12	13	14	14	15	15	16

Parameter für abweichende T und D

Lokationsparameter ξ (Xi)

15,50435188

Skalenparameter α (Alpha)

5,30362911

Formparameter κ (Kappa)

-0,1

1. Koutsoyiannis-Parameter θ (Theta)

0,04896116

2. Koutsoyiannis-Parameter η (Eta)

0,78015478

Parameter für dauerstufenübergreifende Extremwertschätzung nach KOUTSOYIANNIS et al. 1998.

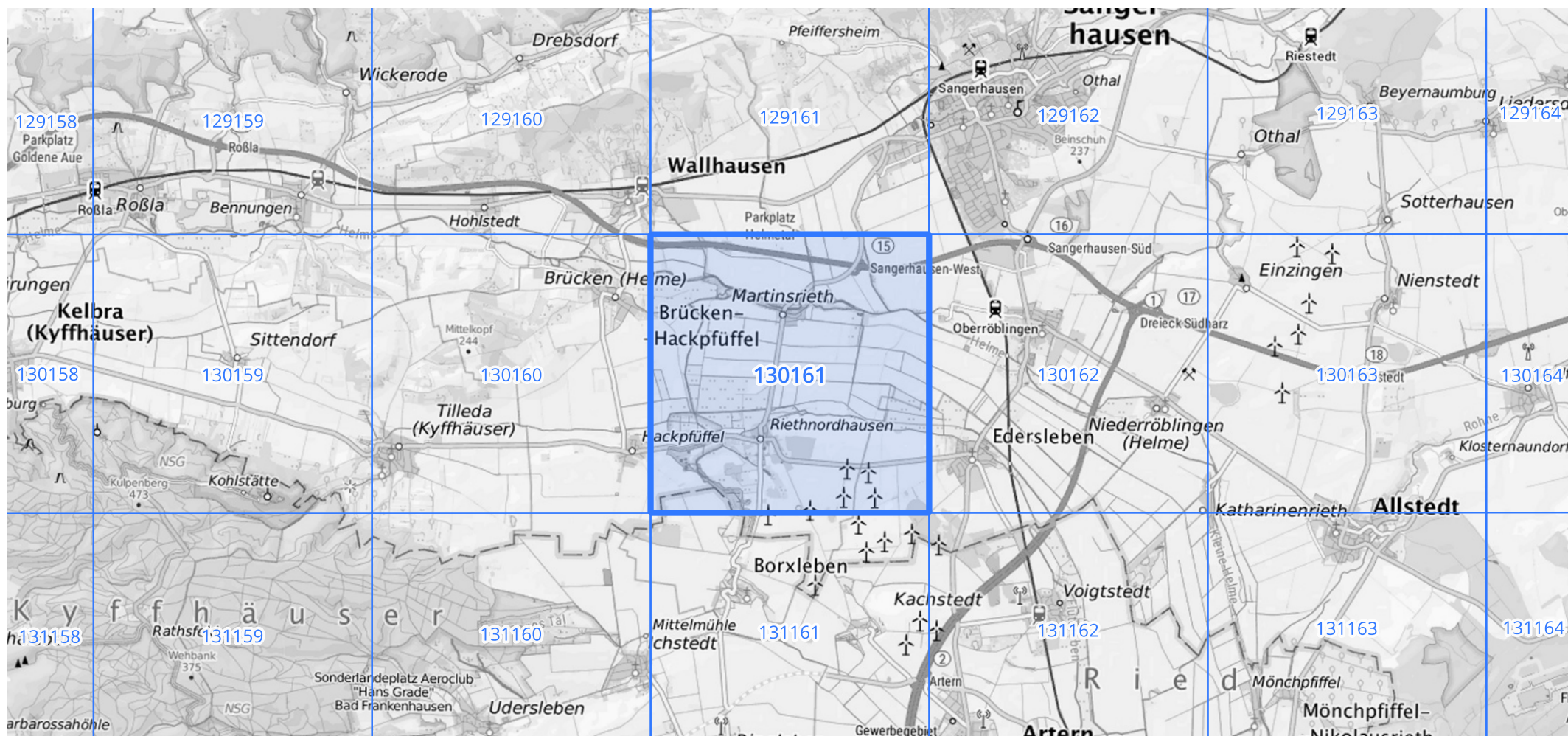
Siehe auch Anwendungshilfe zu KOSTRA-DWD-2020 des Deutschen Wetterdienstes.

Starkniederschlagshöhen und -spenden gemäß KOSTRA-DWD-2020

Rasterfeld 130161

(Zeile 130, Spalte 161)

Übersichtskarte des Rasterfeldes 130161, M 1 : 100 000



Quelle Rasterdaten: KOSTRA-DWD-2020 des Deutschen Wetterdienstes, Stand 12/2022.

Seite 3 von 3

Kartendarstellung: © Bundesamt für Kartographie und Geodäsie (2023), Datenquellen: https://sgx.geodatenzentrum.de/web_public/gdz/datenquellen/Datenquellen_TopPlusOpen.html

Für die Richtigkeit und Aktualität der Angaben wird keine Gewähr übernommen. Erstellt 01/2023.