

Starkniederschlagshöhen und -spenden gemäß KOSTRA-DWD-2020

Rasterfeld 130146

(Zeile 130, Spalte 146)

Regenspende und Bemessungsniederschlagswerte in Abhängigkeit von Wiederkehrzeit T und Dauerstufe D

Dauerstufe D		Wiederkehrzeit T																	
		1 a		2 a		3 a		5 a		10 a		20 a		30 a		50 a		100 a	
min	Std	mm	l / (s ha)	mm	l / (s ha)	mm	l / (s ha)	mm	l / (s ha)	mm	l / (s ha)	mm	l / (s ha)	mm	l / (s ha)	mm	l / (s ha)	mm	l / (s ha)
5		7,4	246,7	9,2	306,7	10,3	343,3	11,7	390,0	13,8	460,0	15,9	530,0	17,3	576,7	19,1	636,7	21,8	726,7
10		9,5	158,3	11,8	196,7	13,2	220,0	15,0	250,0	17,6	293,3	20,3	338,3	22,1	368,3	24,5	408,3	27,8	463,3
15		10,8	120,0	13,3	147,8	14,9	165,6	17,0	188,9	20,0	222,2	23,0	255,6	25,1	278,9	27,7	307,8	31,5	350,0
20		11,7	97,5	14,5	120,8	16,2	135,0	18,4	153,3	21,7	180,8	25,0	208,3	27,2	226,7	30,1	250,8	34,2	285,0
30		13,1	72,8	16,2	90,0	18,1	100,6	20,6	114,4	24,2	134,4	27,9	155,0	30,4	168,9	33,6	186,7	38,2	212,2
45		14,5	53,7	17,9	66,3	20,1	74,4	22,9	84,8	26,9	99,6	31,0	114,8	33,8	125,2	37,3	138,1	42,4	157,0
60	1	15,6	43,3	19,3	53,6	21,6	60,0	24,6	68,3	28,9	80,3	33,4	92,8	36,3	100,8	40,1	111,4	45,6	126,7
90	1,5	17,2	31,9	21,3	39,4	23,8	44,1	27,2	50,4	31,9	59,1	36,9	68,3	40,1	74,3	44,3	82,0	50,4	93,3
120	2	18,5	25,7	22,9	31,8	25,6	35,6	29,1	40,4	34,2	47,5	39,5	54,9	43,0	59,7	47,5	66,0	54,0	75,0
180	3	20,4	18,9	25,2	23,3	28,2	26,1	32,1	29,7	37,7	34,9	43,6	40,4	47,4	43,9	52,4	48,5	59,5	55,1
240	4	21,8	15,1	27,0	18,8	30,2	21,0	34,4	23,9	40,4	28,1	46,6	32,4	50,7	35,2	56,1	39,0	63,7	44,2
360	6	24,0	11,1	29,7	13,8	33,2	15,4	37,8	17,5	44,5	20,6	51,3	23,8	55,8	25,8	61,7	28,6	70,1	32,5
540	9	26,4	8,1	32,6	10,1	36,5	11,3	41,6	12,8	48,9	15,1	56,4	17,4	61,4	19,0	67,9	21,0	77,1	23,8
720	12	28,2	6,5	34,9	8,1	39,0	9,0	44,5	10,3	52,3	12,1	60,4	14,0	65,7	15,2	72,6	16,8	82,5	19,1
1080	18	31,0	4,8	38,4	5,9	42,9	6,6	48,9	7,5	57,5	8,9	66,4	10,2	72,2	11,1	79,8	12,3	90,7	14,0
1440	24	33,2	3,8	41,0	4,7	45,9	5,3	52,3	6,1	61,5	7,1	71,0	8,2	77,2	8,9	85,3	9,9	97,0	11,2
2880	48	39,0	2,3	48,2	2,8	54,0	3,1	61,5	3,6	72,3	4,2	83,4	4,8	90,7	5,2	100,3	5,8	114,0	6,6
4320	72	42,9	1,7	53,0	2,0	59,3	2,3	67,6	2,6	79,4	3,1	91,7	3,5	99,7	3,8	110,2	4,3	125,3	4,8
5760	96	45,8	1,3	56,7	1,6	63,4	1,8	72,2	2,1	84,9	2,5	98,1	2,8	106,6	3,1	117,9	3,4	134,0	3,9
7200	120	48,3	1,1	59,7	1,4	66,8	1,5	76,1	1,8	89,5	2,1	103,3	2,4	112,3	2,6	124,2	2,9	141,1	3,3
8640	144	50,4	1,0	62,3	1,2	69,7	1,3	79,4	1,5	93,3	1,8	107,8	2,1	117,2	2,3	129,6	2,5	147,3	2,8
10080	168	52,2	0,9	64,6	1,1	72,2	1,2	82,3	1,4	96,8	1,6	111,7	1,8	121,5	2,0	134,3	2,2	152,6	2,5

Starkniederschlagshöhen und -spenden gemäß KOSTRA-DWD-2020

Rasterfeld 130146

(Zeile 130, Spalte 146)

Örtliche Unsicherheiten in Abhängigkeit von Wiederkehrzeit T und Dauerstufe D

Dauerstufe D		Wiederkehrzeit T								
		1 a	2 a	3 a	5 a	10 a	20 a	30 a	50 a	100 a
min	Std	± %	± %	± %	± %	± %	± %	± %	± %	± %
5		10	11	11	12	12	13	13	14	14
10		13	14	15	16	17	18	18	19	19
15		15	17	18	19	20	21	21	21	22
20		16	18	19	20	21	22	22	23	23
30		17	19	20	21	23	23	24	24	25
45		18	20	21	22	23	24	25	25	26
60	1	18	20	21	22	23	24	25	25	26
90	1,5	18	20	21	22	23	24	24	25	25
120	2	17	19	20	21	22	23	24	24	25
180	3	16	18	19	21	22	23	23	24	24
240	4	16	18	19	20	21	22	22	23	23
360	6	15	17	18	19	20	21	21	22	22
540	9	14	16	17	18	19	20	20	21	21
720	12	13	15	16	17	18	19	19	20	20
1080	18	13	14	15	16	17	18	18	19	19
1440	24	12	14	14	15	16	17	18	18	19
2880	48	11	13	13	14	15	16	16	17	17
4320	72	11	12	13	14	14	15	15	16	16
5760	96	11	12	13	13	14	15	15	15	16
7200	120	11	12	12	13	14	14	15	15	16
8640	144	12	12	12	13	14	14	15	15	15
10080	168	12	12	12	13	14	14	14	15	15

Parameter für abweichende T und D

Lokationsparameter ξ (Xi)

15,86837853

Skalenparameter α (Alpha)

5,21917545

Formparameter κ (Kappa)

-0,1

1. Koutsoyiannis-Parameter θ (Theta)

0,02174434

2. Koutsoyiannis-Parameter η (Eta)

0,76738623

Parameter für dauerstufenübergreifende Extremwertschätzung nach KOUTSOYIANNIS et al. 1998.

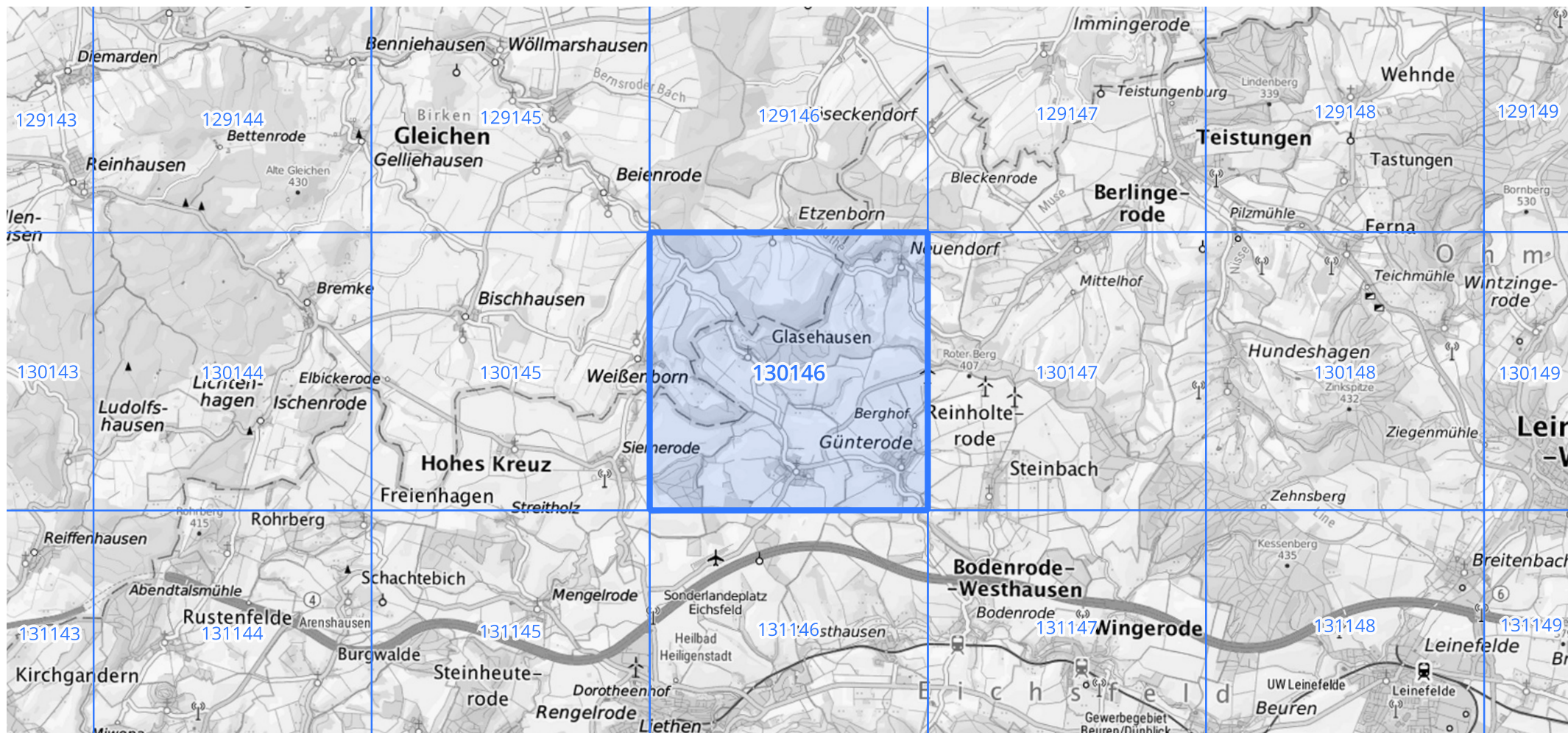
Siehe auch Anwendungshilfe zu KOSTRA-DWD-2020 des Deutschen Wetterdienstes.

Starkniederschlagshöhen und -spenden gemäß KOSTRA-DWD-2020

Rasterfeld 130146

(Zeile 130, Spalte 146)

Übersichtskarte des Rasterfeldes 130146, M 1 : 100 000



Quelle Rasterdaten: KOSTRA-DWD-2020 des Deutschen Wetterdienstes, Stand 12/2022.

Seite 3 von 3

Kartendarstellung: © Bundesamt für Kartographie und Geodäsie (2023), Datenquellen: https://sgx.geodatenzentrum.de/web_public/gdz/datenquellen/Datenquellen_TopPlusOpen.html

Für die Richtigkeit und Aktualität der Angaben wird keine Gewähr übernommen. Erstellt 01/2023.