

Starkniederschlagshöhen und -spenden gemäß KOSTRA-DWD-2020

Rasterfeld 130143

(Zeile 130, Spalte 143)

Regenspende und Bemessungsniederschlagswerte in Abhängigkeit von Wiederkehrzeit T und Dauerstufe D

Dauerstufe D		Wiederkehrzeit T																	
		1 a		2 a		3 a		5 a		10 a		20 a		30 a		50 a		100 a	
min	Std	mm	l / (s ha)	mm	l / (s ha)	mm	l / (s ha)	mm	l / (s ha)	mm	l / (s ha)	mm	l / (s ha)	mm	l / (s ha)	mm	l / (s ha)	mm	l / (s ha)
5		7,1	236,7	8,7	290,0	9,8	326,7	11,2	373,3	13,1	436,7	15,2	506,7	16,5	550,0	18,2	606,7	20,7	690,0
10		9,3	155,0	11,5	191,7	12,9	215,0	14,7	245,0	17,2	286,7	19,9	331,7	21,7	361,7	24,0	400,0	27,2	453,3
15		10,6	117,8	13,1	145,6	14,7	163,3	16,8	186,7	19,7	218,9	22,8	253,3	24,8	275,6	27,4	304,4	31,2	346,7
20		11,6	96,7	14,3	119,2	16,1	134,2	18,3	152,5	21,5	179,2	24,9	207,5	27,1	225,8	29,9	249,2	34,0	283,3
30		13,0	72,2	16,1	89,4	18,0	100,0	20,5	113,9	24,1	133,9	27,9	155,0	30,3	168,3	33,6	186,7	38,2	212,2
45		14,5	53,7	17,9	66,3	20,0	74,1	22,8	84,4	26,9	99,6	31,1	115,2	33,8	125,2	37,4	138,5	42,5	157,4
60	1	15,6	43,3	19,3	53,6	21,6	60,0	24,6	68,3	28,9	80,3	33,4	92,8	36,3	100,8	40,2	111,7	45,7	126,9
90	1,5	17,2	31,9	21,3	39,4	23,8	44,1	27,2	50,4	32,0	59,3	36,9	68,3	40,1	74,3	44,4	82,2	50,5	93,5
120	2	18,4	25,6	22,8	31,7	25,5	35,4	29,1	40,4	34,2	47,5	39,5	54,9	43,0	59,7	47,6	66,1	54,1	75,1
180	3	20,3	18,8	25,1	23,2	28,1	26,0	32,0	29,6	37,7	34,9	43,5	40,3	47,3	43,8	52,3	48,4	59,5	55,1
240	4	21,7	15,1	26,8	18,6	30,0	20,8	34,2	23,8	40,3	28,0	46,5	32,3	50,6	35,1	56,0	38,9	63,6	44,2
360	6	23,8	11,0	29,5	13,7	33,0	15,3	37,6	17,4	44,2	20,5	51,1	23,7	55,6	25,7	61,5	28,5	69,9	32,4
540	9	26,1	8,1	32,3	10,0	36,2	11,2	41,3	12,7	48,5	15,0	56,1	17,3	61,0	18,8	67,5	20,8	76,7	23,7
720	12	27,9	6,5	34,5	8,0	38,6	8,9	44,1	10,2	51,8	12,0	59,9	13,9	65,1	15,1	72,0	16,7	81,9	19,0
1080	18	30,6	4,7	37,9	5,8	42,4	6,5	48,3	7,5	56,9	8,8	65,7	10,1	71,4	11,0	79,0	12,2	89,8	13,9
1440	24	32,6	3,8	40,4	4,7	45,2	5,2	51,6	6,0	60,7	7,0	70,1	8,1	76,3	8,8	84,3	9,8	95,9	11,1
2880	48	38,2	2,2	47,3	2,7	52,9	3,1	60,3	3,5	71,0	4,1	82,0	4,7	89,2	5,2	98,7	5,7	112,2	6,5
4320	72	41,9	1,6	51,8	2,0	58,0	2,2	66,1	2,6	77,8	3,0	89,9	3,5	97,8	3,8	108,1	4,2	123,0	4,7
5760	96	44,7	1,3	55,3	1,6	61,9	1,8	70,6	2,0	83,1	2,4	95,9	2,8	104,4	3,0	115,4	3,3	131,2	3,8
7200	120	47,0	1,1	58,2	1,3	65,1	1,5	74,2	1,7	87,4	2,0	100,9	2,3	109,8	2,5	121,4	2,8	138,0	3,2
8640	144	49,0	0,9	60,6	1,2	67,9	1,3	77,4	1,5	91,0	1,8	105,1	2,0	114,4	2,2	126,5	2,4	143,8	2,8
10080	168	50,7	0,8	62,8	1,0	70,3	1,2	80,1	1,3	94,3	1,6	108,9	1,8	118,4	2,0	131,0	2,2	148,9	2,5

Starkniederschlagshöhen und -spenden gemäß KOSTRA-DWD-2020

Rasterfeld 130143

(Zeile 130, Spalte 143)

Örtliche Unsicherheiten in Abhängigkeit von Wiederkehrzeit T und Dauerstufe D

Dauerstufe D		Wiederkehrzeit T								
		1 a	2 a	3 a	5 a	10 a	20 a	30 a	50 a	100 a
min	Std	± %	± %	± %	± %	± %	± %	± %	± %	± %
5		10	10	10	11	11	12	12	13	13
10		12	14	15	16	16	17	18	18	19
15		14	16	17	18	19	20	20	21	21
20		16	18	19	20	21	22	22	22	23
30		17	19	20	21	22	23	23	24	24
45		18	20	21	22	23	24	24	25	25
60	1	18	20	21	22	23	24	24	25	25
90	1,5	17	20	21	22	23	24	24	25	25
120	2	17	19	20	21	22	23	24	24	25
180	3	16	18	19	20	22	22	23	23	24
240	4	16	18	19	20	21	22	22	23	23
360	6	15	17	18	19	20	21	21	22	22
540	9	14	16	17	18	19	20	20	21	21
720	12	14	15	16	17	18	19	20	20	21
1080	18	13	15	15	16	17	18	19	19	20
1440	24	13	14	15	16	17	18	18	18	19
2880	48	12	13	14	15	16	16	17	17	18
4320	72	12	13	14	14	15	16	16	16	17
5760	96	12	13	13	14	15	15	16	16	16
7200	120	13	13	13	14	15	15	15	16	16
8640	144	13	13	14	14	15	15	15	16	16
10080	168	13	13	14	14	15	15	15	16	16

Parameter für abweichende T und D

Lokationsparameter ξ (Xi)

15,95054508

Skalenparameter α (Alpha)

5,28676527

Formparameter κ (Kappa)

-0,1

1. Koutsoyiannis-Parameter θ (Theta)

0,03224425

2. Koutsoyiannis-Parameter η (Eta)

0,77417673

Parameter für dauerstufenübergreifende Extremwertschätzung nach KOUTSOYIANNIS et al. 1998.

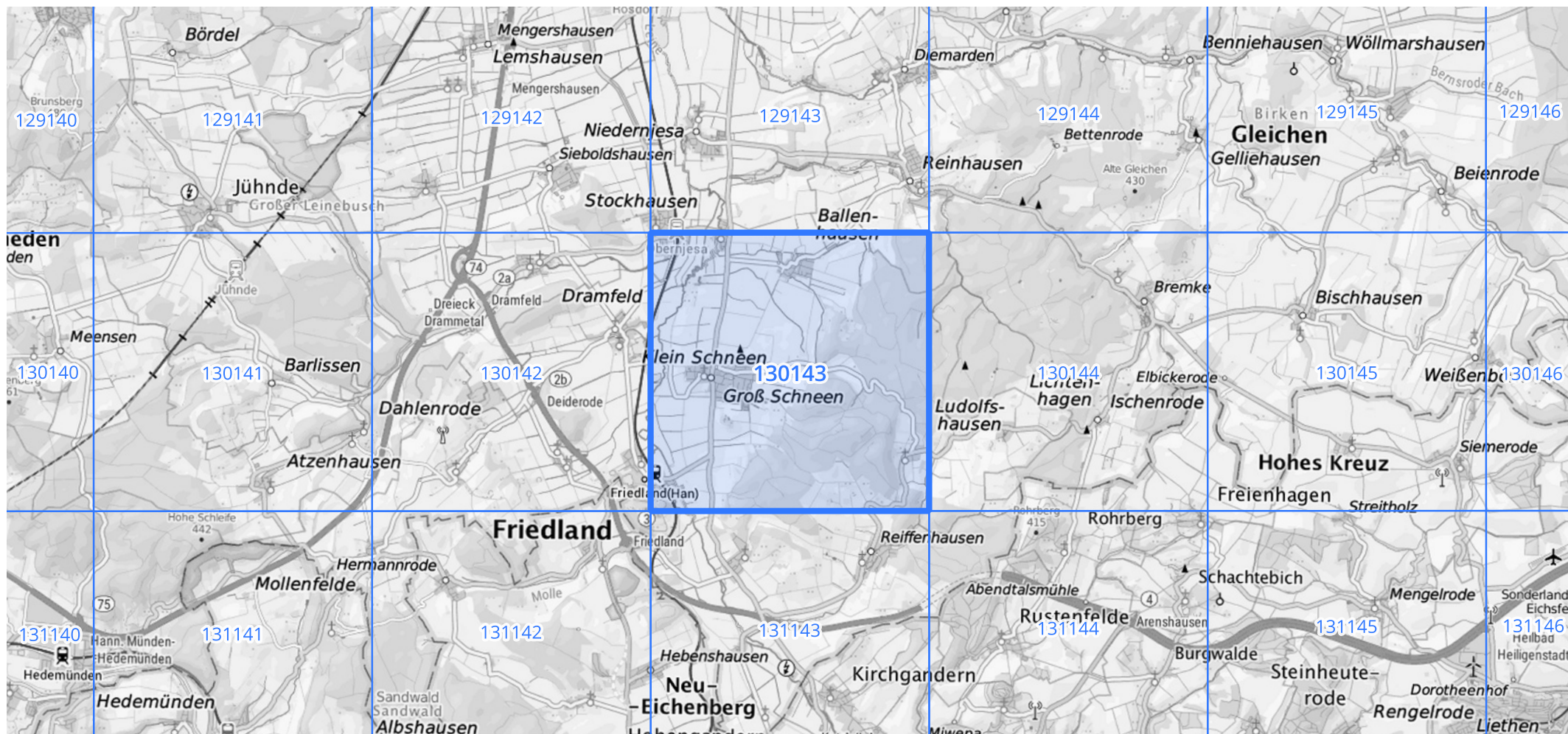
Siehe auch Anwendungshilfe zu KOSTRA-DWD-2020 des Deutschen Wetterdienstes.

Starkniederschlagshöhen und -spenden gemäß KOSTRA-DWD-2020

Rasterfeld 130143

(Zeile 130, Spalte 143)

Übersichtskarte des Rasterfeldes 130143, M 1 : 100 000



Quelle Rasterdaten: KOSTRA-DWD-2020 des Deutschen Wetterdienstes, Stand 12/2022.

Seite 3 von 3

Kartendarstellung: © Bundesamt für Kartographie und Geodäsie (2023), Datenquellen: https://sgx.geodatenzentrum.de/web_public/gdz/datenquellen/Datenquellen_TopPlusOpen.html

Für die Richtigkeit und Aktualität der Angaben wird keine Gewähr übernommen. Erstellt 01/2023.