

Starkniederschlagshöhen und -spenden gemäß KOSTRA-DWD-2020

Rasterfeld 130138

(Zeile 130, Spalte 138)

Regenspende und Bemessungsniederschlagswerte in Abhängigkeit von Wiederkehrzeit T und Dauerstufe D

Dauerstufe D		Wiederkehrzeit T																	
		1 a		2 a		3 a		5 a		10 a		20 a		30 a		50 a		100 a	
min	Std	mm	l / (s ha)	mm	l / (s ha)	mm	l / (s ha)	mm	l / (s ha)	mm	l / (s ha)	mm	l / (s ha)	mm	l / (s ha)	mm	l / (s ha)	mm	l / (s ha)
5		7,1	236,7	8,8	293,3	9,8	326,7	11,2	373,3	13,2	440,0	15,2	506,7	16,5	550,0	18,3	610,0	20,8	693,3
10		9,2	153,3	11,4	190,0	12,8	213,3	14,5	241,7	17,1	285,0	19,7	328,3	21,4	356,7	23,7	395,0	26,9	448,3
15		10,5	116,7	13,0	144,4	14,5	161,1	16,6	184,4	19,5	216,7	22,5	250,0	24,5	272,2	27,0	300,0	30,7	341,1
20		11,5	95,8	14,2	118,3	15,9	132,5	18,1	150,8	21,2	176,7	24,5	204,2	26,7	222,5	29,5	245,8	33,5	279,2
30		12,9	71,7	15,9	88,3	17,8	98,9	20,3	112,8	23,8	132,2	27,5	152,8	29,9	166,1	33,1	183,9	37,6	208,9
45		14,4	53,3	17,8	65,9	19,9	73,7	22,6	83,7	26,6	98,5	30,7	113,7	33,4	123,7	36,9	136,7	41,9	155,2
60	1	15,5	43,1	19,1	53,1	21,4	59,4	24,4	67,8	28,7	79,7	33,1	91,9	36,0	100,0	39,8	110,6	45,2	125,6
90	1,5	17,2	31,9	21,2	39,3	23,7	43,9	27,0	50,0	31,8	58,9	36,7	68,0	39,9	73,9	44,1	81,7	50,1	92,8
120	2	18,5	25,7	22,8	31,7	25,5	35,4	29,1	40,4	34,2	47,5	39,4	54,7	42,9	59,6	47,4	65,8	53,9	74,9
180	3	20,4	18,9	25,2	23,3	28,2	26,1	32,1	29,7	37,8	35,0	43,6	40,4	47,4	43,9	52,4	48,5	59,5	55,1
240	4	21,9	15,2	27,1	18,8	30,3	21,0	34,5	24,0	40,5	28,1	46,8	32,5	50,8	35,3	56,2	39,0	63,9	44,4
360	6	24,2	11,2	29,9	13,8	33,4	15,5	38,0	17,6	44,7	20,7	51,6	23,9	56,1	26,0	62,0	28,7	70,5	32,6
540	9	26,6	8,2	32,9	10,2	36,8	11,4	41,9	12,9	49,3	15,2	56,9	17,6	61,9	19,1	68,4	21,1	77,8	24,0
720	12	28,6	6,6	35,3	8,2	39,5	9,1	45,0	10,4	52,9	12,2	61,0	14,1	66,3	15,3	73,3	17,0	83,3	19,3
1080	18	31,5	4,9	38,9	6,0	43,5	6,7	49,6	7,7	58,3	9,0	67,3	10,4	73,1	11,3	80,8	12,5	91,9	14,2
1440	24	33,7	3,9	41,7	4,8	46,6	5,4	53,1	6,1	62,4	7,2	72,1	8,3	78,4	9,1	86,6	10,0	98,5	11,4
2880	48	39,8	2,3	49,2	2,8	55,1	3,2	62,7	3,6	73,7	4,3	85,1	4,9	92,5	5,4	102,3	5,9	116,3	6,7
4320	72	43,9	1,7	54,3	2,1	60,7	2,3	69,1	2,7	81,3	3,1	93,8	3,6	102,0	3,9	112,7	4,3	128,1	4,9
5760	96	47,0	1,4	58,1	1,7	65,0	1,9	74,0	2,1	87,1	2,5	100,5	2,9	109,3	3,2	120,8	3,5	137,3	4,0
7200	120	49,6	1,1	61,3	1,4	68,6	1,6	78,1	1,8	91,8	2,1	106,0	2,5	115,3	2,7	127,4	2,9	144,8	3,4
8640	144	51,8	1,0	64,1	1,2	71,6	1,4	81,6	1,6	95,9	1,8	110,7	2,1	120,4	2,3	133,1	2,6	151,3	2,9
10080	168	53,8	0,9	66,5	1,1	74,3	1,2	84,7	1,4	99,5	1,6	114,9	1,9	124,9	2,1	138,1	2,3	157,0	2,6

Starkniederschlagshöhen und -spenden gemäß KOSTRA-DWD-2020

Rasterfeld 130138

(Zeile 130, Spalte 138)

Örtliche Unsicherheiten in Abhängigkeit von Wiederkehrzeit T und Dauerstufe D

Dauerstufe D		Wiederkehrzeit T								
		1 a	2 a	3 a	5 a	10 a	20 a	30 a	50 a	100 a
min	Std	± %	± %	± %	± %	± %	± %	± %	± %	± %
5		11	12	13	13	14	15	15	15	16
10		14	16	17	17	18	19	20	20	21
15		16	18	19	20	21	22	22	22	23
20		17	19	20	21	22	23	23	24	24
30		18	20	21	22	23	24	24	25	26
45		18	20	21	22	23	24	25	25	26
60	1	18	20	21	22	23	24	25	25	26
90	1,5	17	19	20	22	23	24	24	25	25
120	2	17	19	20	21	22	23	24	24	25
180	3	16	18	19	20	21	22	23	23	24
240	4	15	17	18	19	20	21	22	22	23
360	6	14	16	17	18	19	20	21	21	22
540	9	13	15	16	17	18	19	20	20	21
720	12	13	15	16	16	18	18	19	19	20
1080	18	12	14	15	16	17	17	18	18	19
1440	24	12	14	14	15	16	17	17	18	18
2880	48	13	13	14	14	15	16	16	17	17
4320	72	13	14	14	14	15	16	16	16	17
5760	96	14	14	14	15	15	16	16	16	17
7200	120	15	15	15	15	15	16	16	16	17
8640	144	15	15	15	15	16	16	16	16	17
10080	168	16	15	15	16	16	16	16	16	17

Parameter für abweichende T und D

Lokationsparameter ξ (Xi)

15,7935428

Skalenparameter α (Alpha)

5,18209897

Formparameter κ (Kappa)

-0,1

1. Koutsoyiannis-Parameter θ (Theta)

0,02529268

2. Koutsoyiannis-Parameter η (Eta)

0,76071227

Parameter für dauerstufenübergreifende Extremwertschätzung nach KOUTSOYIANNIS et al. 1998.

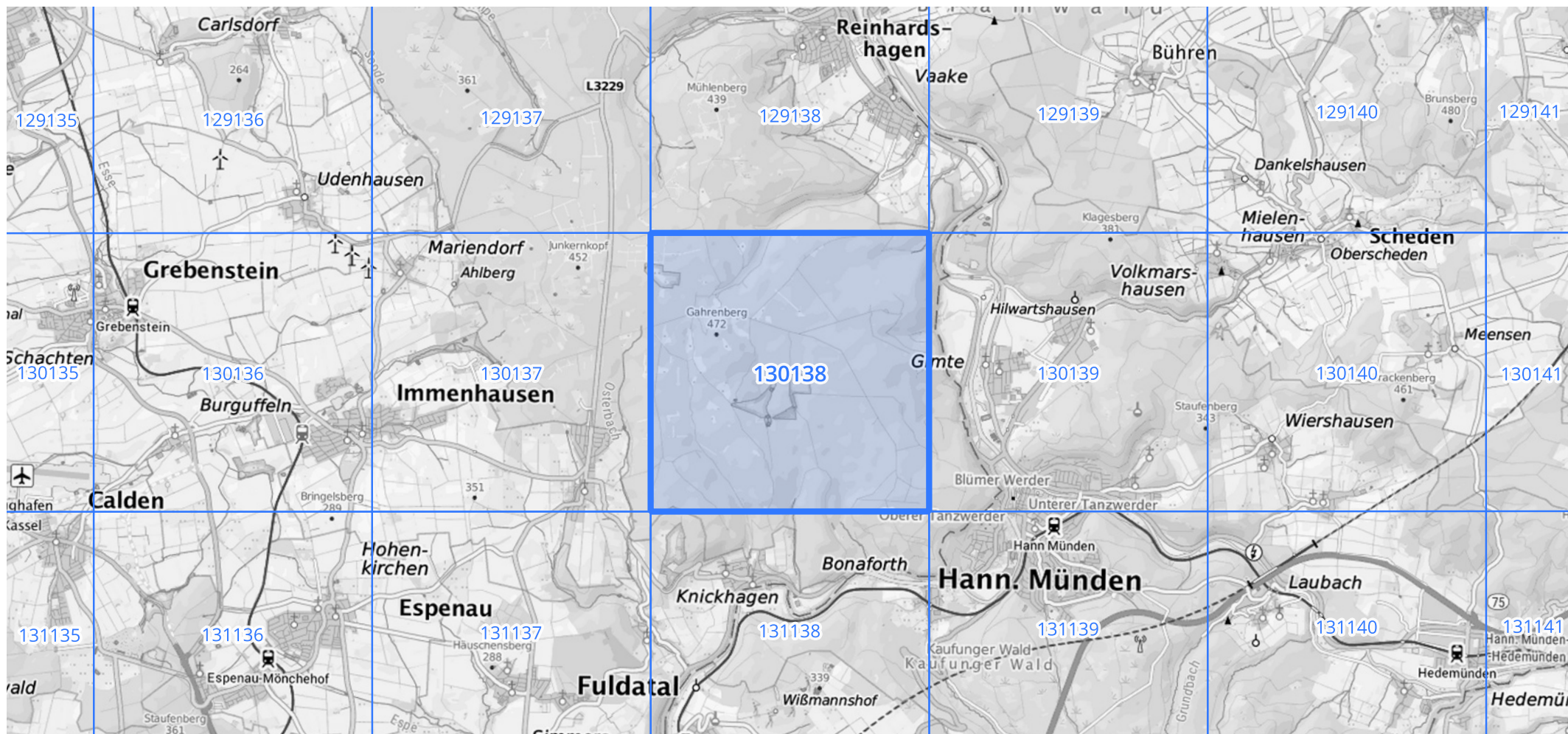
Siehe auch Anwendungshilfe zu KOSTRA-DWD-2020 des Deutschen Wetterdienstes.

Starkniederschlagshöhen und -spenden gemäß KOSTRA-DWD-2020

Rasterfeld 130138

(Zeile 130, Spalte 138)

Übersichtskarte des Rasterfeldes 130138, M 1 : 100 000



Quelle Rasterdaten: KOSTRA-DWD-2020 des Deutschen Wetterdienstes, Stand 12/2022.

Seite 3 von 3

Kartendarstellung: © Bundesamt für Kartographie und Geodäsie (2023), Datenquellen: https://sgx.geodatenzentrum.de/web_public/gdz/datenquellen/Datenquellen_TopPlusOpen.html

Für die Richtigkeit und Aktualität der Angaben wird keine Gewähr übernommen. Erstellt 01/2023.