

# Starkniederschlagshöhen und -spenden gemäß KOSTRA-DWD-2020

## Rasterfeld 130134

(Zeile 130, Spalte 134)

### Regenspende und Bemessungsniederschlagswerte in Abhängigkeit von Wiederkehrzeit T und Dauerstufe D

Dauerstufe D		Wiederkehrzeit T																	
		1 a		2 a		3 a		5 a		10 a		20 a		30 a		50 a		100 a	
min	Std	mm	l / (s ha)	mm	l / (s ha)	mm	l / (s ha)	mm	l / (s ha)	mm	l / (s ha)	mm	l / (s ha)	mm	l / (s ha)	mm	l / (s ha)	mm	l / (s ha)
5		7,1	236,7	8,8	293,3	9,8	326,7	11,2	373,3	13,1	436,7	15,2	506,7	16,5	550,0	18,2	606,7	20,7	690,0
10		9,3	155,0	11,4	190,0	12,8	213,3	14,5	241,7	17,0	283,3	19,7	328,3	21,4	356,7	23,6	393,3	26,8	446,7
15		10,5	116,7	13,0	144,4	14,5	161,1	16,5	183,3	19,4	215,6	22,4	248,9	24,3	270,0	26,9	298,9	30,5	338,9
20		11,5	95,8	14,1	117,5	15,8	131,7	18,0	150,0	21,1	175,8	24,3	202,5	26,4	220,0	29,2	243,3	33,2	276,7
30		12,8	71,1	15,8	87,8	17,7	98,3	20,1	111,7	23,6	131,1	27,2	151,1	29,6	164,4	32,7	181,7	37,1	206,1
45		14,2	52,6	17,6	65,2	19,6	72,6	22,3	82,6	26,2	97,0	30,2	111,9	32,8	121,5	36,3	134,4	41,2	152,6
60	1	15,3	42,5	18,9	52,5	21,1	58,6	24,0	66,7	28,1	78,1	32,5	90,3	35,3	98,1	39,0	108,3	44,3	123,1
90	1,5	16,9	31,3	20,8	38,5	23,2	43,0	26,4	48,9	31,0	57,4	35,8	66,3	38,9	72,0	43,0	79,6	48,8	90,4
120	2	18,1	25,1	22,3	31,0	24,9	34,6	28,3	39,3	33,2	46,1	38,3	53,2	41,7	57,9	46,0	63,9	52,3	72,6
180	3	19,9	18,4	24,5	22,7	27,4	25,4	31,1	28,8	36,5	33,8	42,1	39,0	45,8	42,4	50,6	46,9	57,5	53,2
240	4	21,2	14,7	26,2	18,2	29,2	20,3	33,3	23,1	39,1	27,2	45,0	31,3	48,9	34,0	54,1	37,6	61,4	42,6
360	6	23,3	10,8	28,7	13,3	32,1	14,9	36,5	16,9	42,9	19,9	49,4	22,9	53,7	24,9	59,3	27,5	67,4	31,2
540	9	25,5	7,9	31,5	9,7	35,2	10,9	40,0	12,3	47,0	14,5	54,2	16,7	58,9	18,2	65,1	20,1	73,9	22,8
720	12	27,3	6,3	33,6	7,8	37,6	8,7	42,7	9,9	50,2	11,6	57,8	13,4	62,9	14,6	69,5	16,1	78,9	18,3
1080	18	29,9	4,6	36,8	5,7	41,2	6,4	46,8	7,2	55,0	8,5	63,4	9,8	68,9	10,6	76,1	11,7	86,5	13,3
1440	24	31,9	3,7	39,3	4,5	43,9	5,1	50,0	5,8	58,7	6,8	67,7	7,8	73,5	8,5	81,2	9,4	92,3	10,7
2880	48	37,3	2,2	46,0	2,7	51,3	3,0	58,4	3,4	68,6	4,0	79,1	4,6	86,0	5,0	95,0	5,5	107,9	6,2
4320	72	40,8	1,6	50,4	1,9	56,3	2,2	64,0	2,5	75,1	2,9	86,6	3,3	94,2	3,6	104,0	4,0	118,2	4,6
5760	96	43,6	1,3	53,7	1,6	60,0	1,7	68,3	2,0	80,2	2,3	92,4	2,7	100,5	2,9	111,0	3,2	126,1	3,6
7200	120	45,8	1,1	56,5	1,3	63,1	1,5	71,8	1,7	84,3	2,0	97,2	2,3	105,6	2,4	116,7	2,7	132,6	3,1
8640	144	47,7	0,9	58,9	1,1	65,7	1,3	74,8	1,4	87,8	1,7	101,3	2,0	110,1	2,1	121,6	2,3	138,1	2,7
10080	168	49,4	0,8	60,9	1,0	68,1	1,1	77,4	1,3	90,9	1,5	104,8	1,7	114,0	1,9	125,9	2,1	143,0	2,4

# Starkniederschlagshöhen und -spenden gemäß KOSTRA-DWD-2020

## Rasterfeld 130134

(Zeile 130, Spalte 134)

### Örtliche Unsicherheiten in Abhängigkeit von Wiederkehrzeit T und Dauerstufe D

Dauerstufe D		Wiederkehrzeit T								
		1 a	2 a	3 a	5 a	10 a	20 a	30 a	50 a	100 a
min	Std	± %	± %	± %	± %	± %	± %	± %	± %	± %
5		10	11	11	12	13	13	14	14	15
10		13	15	15	16	17	18	18	19	19
15		15	17	17	18	19	20	21	21	22
20		16	18	19	20	21	22	22	23	23
30		17	19	20	21	22	23	23	24	24
45		17	19	20	21	22	23	24	24	25
60	1	17	19	20	21	22	23	24	24	25
90	1,5	16	19	20	21	22	23	23	24	24
120	2	16	18	19	20	21	22	23	23	24
180	3	15	17	18	19	20	21	22	22	23
240	4	14	16	17	19	20	21	21	22	22
360	6	14	16	17	18	19	20	20	21	21
540	9	13	15	16	17	18	19	19	20	20
720	12	12	14	15	16	17	18	18	19	19
1080	18	12	13	14	15	16	17	17	18	18
1440	24	11	13	14	15	16	16	17	17	18
2880	48	11	12	13	14	15	15	16	16	17
4320	72	12	13	13	14	14	15	15	16	16
5760	96	12	13	13	14	14	15	15	16	16
7200	120	13	13	13	14	14	15	15	16	16
8640	144	13	13	14	14	15	15	15	16	16
10080	168	14	14	14	14	15	15	15	16	16

### Parameter für abweichende T und D

#### Lokationsparameter $\xi$ (Xi)

15,6397207

#### Skalenparameter $\alpha$ (Alpha)

5,06459429

#### Formparameter $\kappa$ (Kappa)

-0,1

#### 1. Koutsoyiannis-Parameter $\theta$ (Theta)

0,0280023

#### 2. Koutsoyiannis-Parameter $\eta$ (Eta)

0,77529863

Parameter für dauerstufenübergreifende Extremwertschätzung nach KOUTSOYIANNIS et al. 1998.

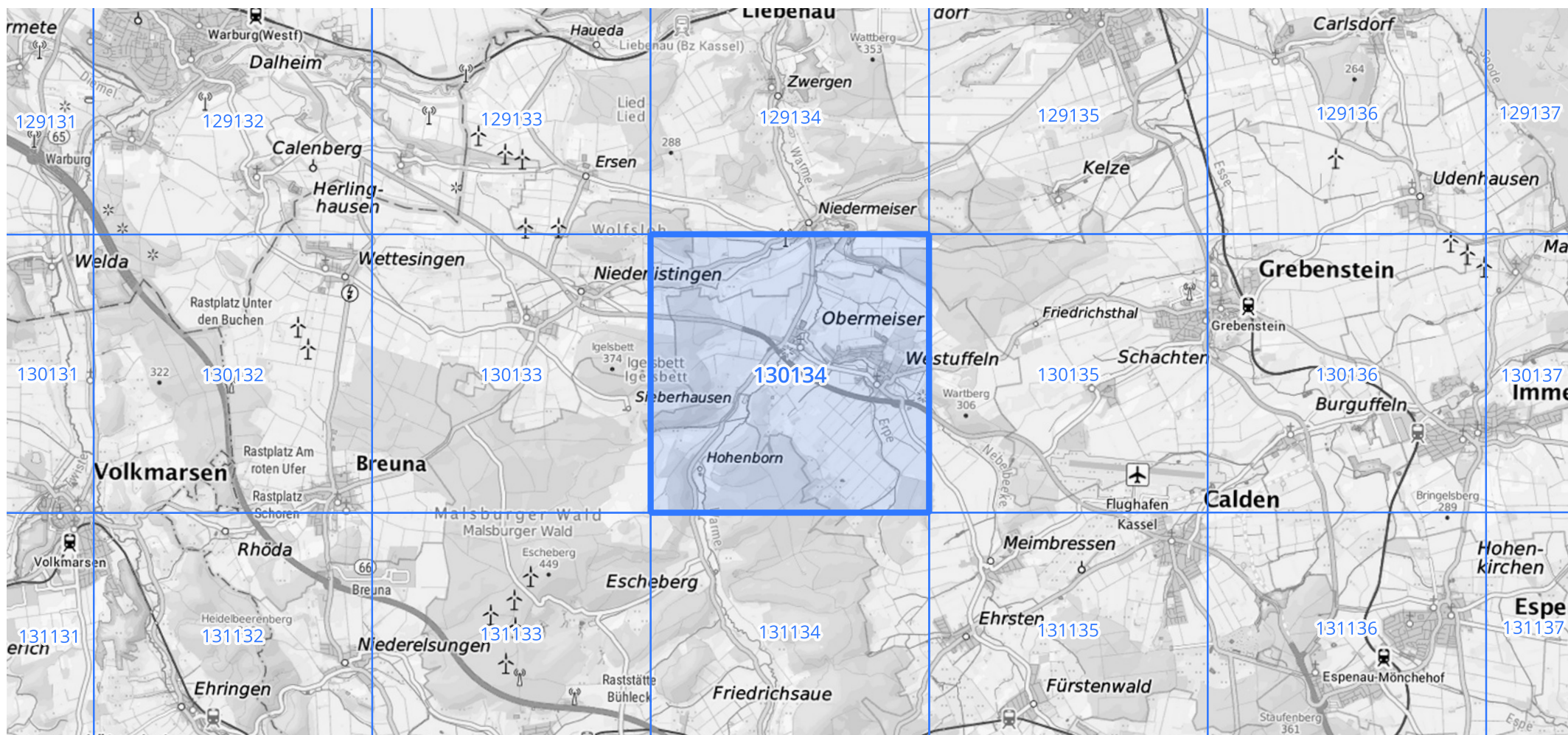
Siehe auch Anwendungshilfe zu KOSTRA-DWD-2020 des Deutschen Wetterdienstes.

## Starkniederschlagshöhen und -spenden gemäß KOSTRA-DWD-2020

## Rasterfeld 130134

(Zeile 130, Spalte 134)

## Übersichtskarte des Rasterfeldes 130134, M 1 : 100 000



Quelle Rasterdaten: KOSTRA-DWD-2020 des Deutschen Wetterdienstes, Stand 12/2022.

Seite 3 von 3

Kartendarstellung: © Bundesamt für Kartographie und Geodäsie (2023), Datenquellen: [https://sgx.geodatenzentrum.de/web\\_public/gdz/datenquellen/Datenquellen\\_TopPlusOpen.html](https://sgx.geodatenzentrum.de/web_public/gdz/datenquellen/Datenquellen_TopPlusOpen.html)

Für die Richtigkeit und Aktualität der Angaben wird keine Gewähr übernommen. Erstellt 01/2023.