

Starkniederschlagshöhen und -spenden gemäß KOSTRA-DWD-2020

Rasterfeld 130128

(Zeile 130, Spalte 128)

Regenspende und Bemessungsniederschlagswerte in Abhängigkeit von Wiederkehrzeit T und Dauerstufe D

Dauerstufe D		Wiederkehrzeit T																	
		1 a		2 a		3 a		5 a		10 a		20 a		30 a		50 a		100 a	
min	Std	mm	l / (s ha)	mm	l / (s ha)	mm	l / (s ha)	mm	l / (s ha)	mm	l / (s ha)	mm	l / (s ha)	mm	l / (s ha)	mm	l / (s ha)	mm	l / (s ha)
5		6,1	203,3	7,5	250,0	8,4	280,0	9,5	316,7	11,2	373,3	12,9	430,0	14,0	466,7	15,5	516,7	17,6	586,7
10		8,3	138,3	10,2	170,0	11,4	190,0	13,0	216,7	15,2	253,3	17,5	291,7	19,0	316,7	21,0	350,0	23,9	398,3
15		9,7	107,8	11,9	132,2	13,3	147,8	15,1	167,8	17,7	196,7	20,4	226,7	22,2	246,7	24,5	272,2	27,8	308,9
20		10,7	89,2	13,1	109,2	14,6	121,7	16,6	138,3	19,5	162,5	22,5	187,5	24,4	203,3	27,0	225,0	30,6	255,0
30		12,1	67,2	14,9	82,8	16,6	92,2	18,9	105,0	22,2	123,3	25,5	141,7	27,8	154,4	30,7	170,6	34,8	193,3
45		13,6	50,4	16,8	62,2	18,7	69,3	21,3	78,9	25,0	92,6	28,8	106,7	31,2	115,6	34,5	127,8	39,2	145,2
60	1	14,8	41,1	18,2	50,6	20,3	56,4	23,0	63,9	27,0	75,0	31,2	86,7	33,9	94,2	37,4	103,9	42,4	117,8
90	1,5	16,5	30,6	20,3	37,6	22,6	41,9	25,7	47,6	30,1	55,7	34,7	64,3	37,7	69,8	41,7	77,2	47,3	87,6
120	2	17,7	24,6	21,8	30,3	24,4	33,9	27,7	38,5	32,5	45,1	37,5	52,1	40,7	56,5	44,9	62,4	51,0	70,8
180	3	19,7	18,2	24,2	22,4	27,0	25,0	30,7	28,4	36,1	33,4	41,5	38,4	45,1	41,8	49,9	46,2	56,6	52,4
240	4	21,2	14,7	26,1	18,1	29,1	20,2	33,0	22,9	38,8	26,9	44,7	31,0	48,5	33,7	53,6	37,2	60,9	42,3
360	6	23,4	10,8	28,8	13,3	32,2	14,9	36,6	16,9	42,9	19,9	49,4	22,9	53,7	24,9	59,3	27,5	67,3	31,2
540	9	25,9	8,0	31,9	9,8	35,6	11,0	40,4	12,5	47,4	14,6	54,7	16,9	59,4	18,3	65,6	20,2	74,5	23,0
720	12	27,8	6,4	34,2	7,9	38,2	8,8	43,4	10,0	50,9	11,8	58,7	13,6	63,7	14,7	70,4	16,3	79,9	18,5
1080	18	30,7	4,7	37,8	5,8	42,2	6,5	47,9	7,4	56,2	8,7	64,8	10,0	70,4	10,9	77,8	12,0	88,3	13,6
1440	24	32,9	3,8	40,5	4,7	45,2	5,2	51,4	5,9	60,3	7,0	69,5	8,0	75,5	8,7	83,4	9,7	94,7	11,0
2880	48	39,0	2,3	48,0	2,8	53,6	3,1	60,9	3,5	71,5	4,1	82,3	4,8	89,5	5,2	98,8	5,7	112,2	6,5
4320	72	43,1	1,7	53,0	2,0	59,2	2,3	67,2	2,6	78,9	3,0	90,9	3,5	98,8	3,8	109,1	4,2	123,8	4,8
5760	96	46,2	1,3	56,8	1,6	63,4	1,8	72,1	2,1	84,6	2,4	97,5	2,8	105,9	3,1	117,0	3,4	132,8	3,8
7200	120	48,8	1,1	60,0	1,4	67,0	1,6	76,1	1,8	89,3	2,1	102,9	2,4	111,8	2,6	123,5	2,9	140,2	3,2
8640	144	51,0	1,0	62,7	1,2	70,0	1,4	79,6	1,5	93,4	1,8	107,6	2,1	116,9	2,3	129,1	2,5	146,6	2,8
10080	168	52,9	0,9	65,1	1,1	72,7	1,2	82,6	1,4	97,0	1,6	111,7	1,8	121,4	2,0	134,0	2,2	152,2	2,5

Starkniederschlagshöhen und -spenden gemäß KOSTRA-DWD-2020

Rasterfeld 130128

(Zeile 130, Spalte 128)

Örtliche Unsicherheiten in Abhängigkeit von Wiederkehrzeit T und Dauerstufe D

Dauerstufe D		Wiederkehrzeit T								
		1 a	2 a	3 a	5 a	10 a	20 a	30 a	50 a	100 a
min	Std	± %	± %	± %	± %	± %	± %	± %	± %	± %
5		11	11	12	12	13	13	14	14	14
10		12	14	15	16	17	18	18	19	19
15		14	16	17	18	19	20	20	21	21
20		15	17	18	19	20	21	22	22	23
30		16	18	19	20	22	23	23	23	24
45		17	19	20	21	22	23	24	24	25
60	1	17	19	20	21	22	23	24	24	25
90	1,5	16	18	20	21	22	23	23	24	24
120	2	16	18	19	20	21	22	23	23	24
180	3	15	17	18	19	20	21	22	22	23
240	4	14	16	17	18	20	21	21	22	22
360	6	13	15	16	17	18	19	20	20	21
540	9	12	14	15	16	17	18	19	19	20
720	12	11	13	14	15	16	17	18	18	19
1080	18	11	12	13	14	15	16	17	17	18
1440	24	10	12	13	14	15	16	16	17	17
2880	48	10	11	12	13	14	14	15	15	16
4320	72	11	11	12	13	13	14	14	15	15
5760	96	11	12	12	13	13	14	14	15	15
7200	120	12	12	12	13	13	14	14	15	15
8640	144	12	12	13	13	14	14	14	15	15
10080	168	13	13	13	13	14	14	14	15	15

Parameter für abweichende T und D

Lokationsparameter ξ (Xi)

15,24072702

Skalenparameter α (Alpha)

4,88841912

Formparameter κ (Kappa)

-0,1

1. Koutsoyiannis-Parameter θ (Theta)

0,04221352

2. Koutsoyiannis-Parameter η (Eta)

0,75686165

Parameter für dauerstufenübergreifende Extremwertschätzung nach KOUTSOYIANNIS et al. 1998.

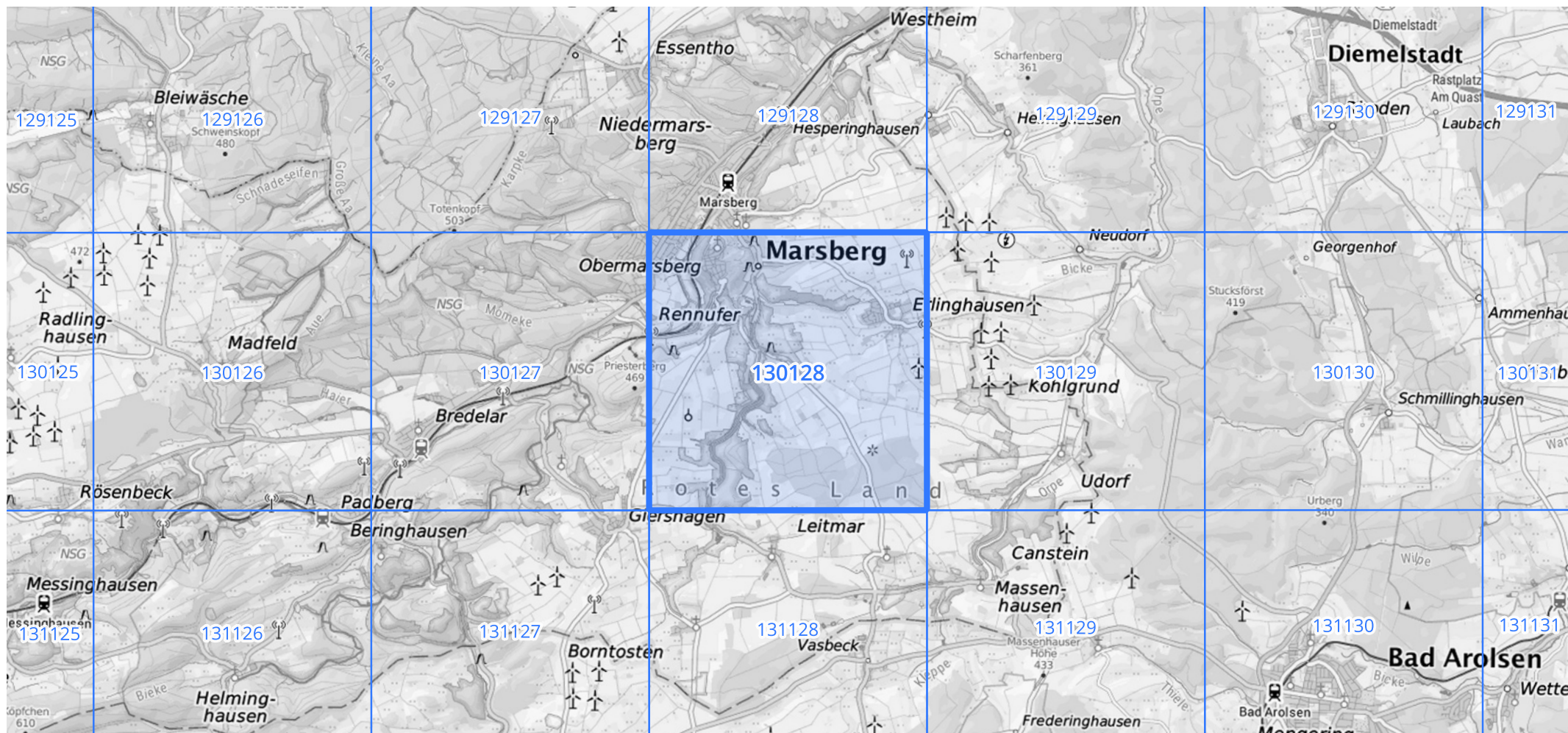
Siehe auch Anwendungshilfe zu KOSTRA-DWD-2020 des Deutschen Wetterdienstes.

Starkniederschlagshöhen und -spenden gemäß KOSTRA-DWD-2020

Rasterfeld 130128

(Zeile 130, Spalte 128)

Übersichtskarte des Rasterfeldes 130128, M 1 : 100 000



Quelle Rasterdaten: KOSTRA-DWD-2020 des Deutschen Wetterdienstes, Stand 12/2022.

Seite 3 von 3

Kartendarstellung: © Bundesamt für Kartographie und Geodäsie (2023), Datenquellen: https://sgx.geodatenzentrum.de/web_public/gdz/datenquellen/Datenquellen_TopPlusOpen.html

Für die Richtigkeit und Aktualität der Angaben wird keine Gewähr übernommen. Erstellt 01/2023.