

# Starkniederschlagshöhen und -spenden gemäß KOSTRA-DWD-2020

## Rasterfeld 130127

(Zeile 130, Spalte 127)

### Regenspende und Bemessungsniederschlagswerte in Abhängigkeit von Wiederkehrzeit T und Dauerstufe D

Dauerstufe D		Wiederkehrzeit T																	
		1 a		2 a		3 a		5 a		10 a		20 a		30 a		50 a		100 a	
min	Std	mm	l / (s ha)	mm	l / (s ha)	mm	l / (s ha)	mm	l / (s ha)	mm	l / (s ha)	mm	l / (s ha)	mm	l / (s ha)	mm	l / (s ha)	mm	l / (s ha)
5		6,1	203,3	7,5	250,0	8,3	276,7	9,5	316,7	11,1	370,0	12,8	426,7	13,8	460,0	15,3	510,0	17,3	576,7
10		8,3	138,3	10,1	168,3	11,3	188,3	12,8	213,3	15,0	250,0	17,3	288,3	18,8	313,3	20,8	346,7	23,6	393,3
15		9,6	106,7	11,8	131,1	13,2	146,7	14,9	165,6	17,5	194,4	20,2	224,4	21,9	243,3	24,2	268,9	27,4	304,4
20		10,6	88,3	13,0	108,3	14,5	120,8	16,5	137,5	19,3	160,8	22,3	185,8	24,2	201,7	26,7	222,5	30,3	252,5
30		12,1	67,2	14,9	82,8	16,6	92,2	18,8	104,4	22,0	122,2	25,4	141,1	27,6	153,3	30,4	168,9	34,5	191,7
45		13,7	50,7	16,8	62,2	18,7	69,3	21,3	78,9	24,9	92,2	28,7	106,3	31,2	115,6	34,4	127,4	39,0	144,4
60	1	14,9	41,4	18,3	50,8	20,4	56,7	23,1	64,2	27,1	75,3	31,2	86,7	33,9	94,2	37,4	103,9	42,4	117,8
90	1,5	16,7	30,9	20,5	38,0	22,8	42,2	25,9	48,0	30,4	56,3	34,9	64,6	38,0	70,4	41,9	77,6	47,5	88,0
120	2	18,0	25,0	22,1	30,7	24,7	34,3	28,0	38,9	32,9	45,7	37,8	52,5	41,1	57,1	45,3	62,9	51,4	71,4
180	3	20,1	18,6	24,7	22,9	27,5	25,5	31,3	29,0	36,6	33,9	42,2	39,1	45,8	42,4	50,6	46,9	57,4	53,1
240	4	21,7	15,1	26,7	18,5	29,7	20,6	33,8	23,5	39,6	27,5	45,6	31,7	49,5	34,4	54,6	37,9	62,0	43,1
360	6	24,2	11,2	29,7	13,8	33,1	15,3	37,6	17,4	44,0	20,4	50,7	23,5	55,1	25,5	60,8	28,1	69,0	31,9
540	9	26,9	8,3	33,0	10,2	36,8	11,4	41,8	12,9	49,0	15,1	56,4	17,4	61,2	18,9	67,6	20,9	76,7	23,7
720	12	29,0	6,7	35,6	8,2	39,7	9,2	45,1	10,4	52,8	12,2	60,8	14,1	66,0	15,3	72,9	16,9	82,7	19,1
1080	18	32,2	5,0	39,6	6,1	44,1	6,8	50,1	7,7	58,7	9,1	67,6	10,4	73,4	11,3	81,0	12,5	91,9	14,2
1440	24	34,7	4,0	42,6	4,9	47,5	5,5	54,0	6,3	63,2	7,3	72,8	8,4	79,1	9,2	87,3	10,1	99,0	11,5
2880	48	41,5	2,4	51,0	3,0	56,9	3,3	64,6	3,7	75,7	4,4	87,1	5,0	94,6	5,5	104,4	6,0	118,5	6,9
4320	72	46,1	1,8	56,6	2,2	63,2	2,4	71,7	2,8	84,0	3,2	96,8	3,7	105,1	4,1	116,0	4,5	131,6	5,1
5760	96	49,7	1,4	61,0	1,8	68,0	2,0	77,3	2,2	90,5	2,6	104,2	3,0	113,2	3,3	124,9	3,6	141,8	4,1
7200	120	52,6	1,2	64,7	1,5	72,1	1,7	81,8	1,9	95,9	2,2	110,4	2,6	119,9	2,8	132,4	3,1	150,2	3,5
8640	144	55,2	1,1	67,8	1,3	75,6	1,5	85,8	1,7	100,5	1,9	115,8	2,2	125,7	2,4	138,8	2,7	157,5	3,0
10080	168	57,4	0,9	70,5	1,2	78,6	1,3	89,3	1,5	104,6	1,7	120,5	2,0	130,8	2,2	144,4	2,4	163,9	2,7

# Starkniederschlagshöhen und -spenden gemäß KOSTRA-DWD-2020

## Rasterfeld 130127

(Zeile 130, Spalte 127)

### Örtliche Unsicherheiten in Abhängigkeit von Wiederkehrzeit T und Dauerstufe D

Dauerstufe D		Wiederkehrzeit T								
		1 a	2 a	3 a	5 a	10 a	20 a	30 a	50 a	100 a
min	Std	± %	± %	± %	± %	± %	± %	± %	± %	± %
5		11	12	12	13	13	14	14	15	15
10		13	15	16	17	18	18	19	19	20
15		15	17	18	19	20	21	21	22	22
20		16	18	19	20	21	22	23	23	24
30		17	19	20	21	22	23	24	24	25
45		17	19	20	22	23	24	24	25	25
60	1	17	19	20	21	23	24	24	25	25
90	1,5	16	19	20	21	22	23	24	24	25
120	2	16	18	19	20	21	22	23	23	24
180	3	15	17	18	19	20	21	22	22	23
240	4	14	16	17	18	20	20	21	22	22
360	6	13	15	16	17	18	19	20	20	21
540	9	12	14	15	16	17	18	18	19	20
720	12	11	13	14	15	16	17	18	18	19
1080	18	10	12	13	14	15	16	16	17	17
1440	24	10	12	12	13	14	15	16	16	17
2880	48	10	11	11	12	13	14	14	15	15
4320	72	11	11	11	12	13	13	14	14	14
5760	96	11	11	12	12	13	13	13	14	14
7200	120	12	12	12	12	13	13	13	14	14
8640	144	12	12	12	13	13	13	13	14	14
10080	168	13	13	13	13	13	13	14	14	14

### Parameter für abweichende T und D

#### Lokationsparameter $\xi$ (Xi)

15,2986276

#### Skalenparameter $\alpha$ (Alpha)

4,84857397

#### Formparameter $\kappa$ (Kappa)

-0,1

#### 1. Koutsoyiannis-Parameter $\theta$ (Theta)

0,03827642

#### 2. Koutsoyiannis-Parameter $\eta$ (Eta)

0,74167538

Parameter für dauerstufenübergreifende Extremwertschätzung nach KOUTSOYIANNIS et al. 1998.

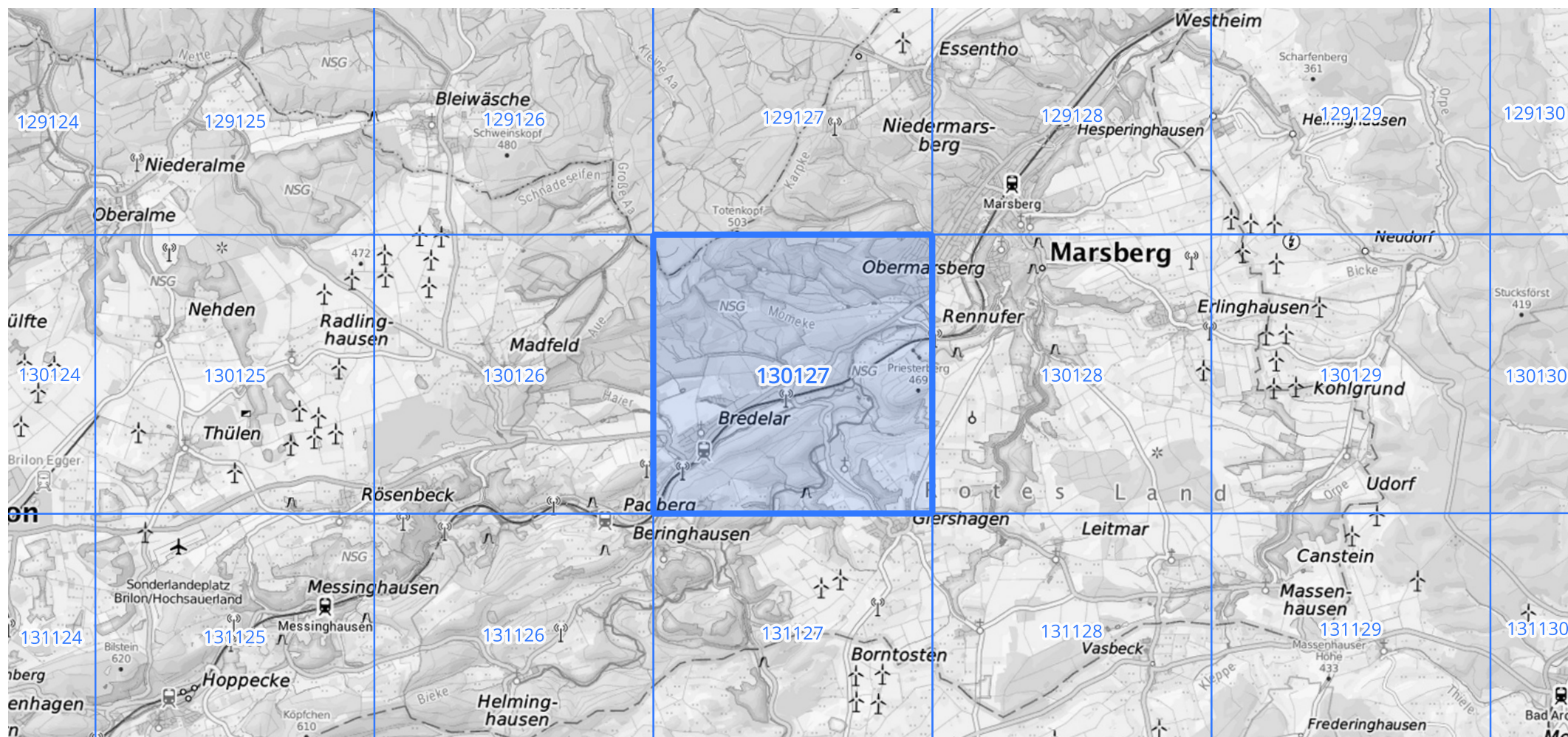
Siehe auch Anwendungshilfe zu KOSTRA-DWD-2020 des Deutschen Wetterdienstes.

# Starkniederschlagshöhen und -spenden gemäß KOSTRA-DWD-2020

## Rasterfeld 130127

(Zeile 130, Spalte 127)

Übersichtskarte des Rasterfeldes 130127, M 1 : 100 000



Quelle Rasterdaten: KOSTRA-DWD-2020 des Deutschen Wetterdienstes, Stand 12/2022.

Seite 3 von 3

Kartendarstellung: © Bundesamt für Kartographie und Geodäsie (2023), Datenquellen: [https://sgx.geodatenzentrum.de/web\\_public/gdz/datenquellen/Datenquellen\\_TopPlusOpen.html](https://sgx.geodatenzentrum.de/web_public/gdz/datenquellen/Datenquellen_TopPlusOpen.html)

Für die Richtigkeit und Aktualität der Angaben wird keine Gewähr übernommen. Erstellt 01/2023.