

Starkniederschlagshöhen und -spenden gemäß KOSTRA-DWD-2020

Rasterfeld 130121

(Zeile 130, Spalte 121)

Regenspende und Bemessungsniederschlagswerte in Abhängigkeit von Wiederkehrzeit T und Dauerstufe D

Dauerstufe D		Wiederkehrzeit T																	
		1 a		2 a		3 a		5 a		10 a		20 a		30 a		50 a		100 a	
min	Std	mm	l / (s ha)	mm	l / (s ha)	mm	l / (s ha)	mm	l / (s ha)	mm	l / (s ha)	mm	l / (s ha)	mm	l / (s ha)	mm	l / (s ha)	mm	l / (s ha)
5		6,1	203,3	7,5	250,0	8,4	280,0	9,5	316,7	11,1	370,0	12,8	426,7	13,9	463,3	15,3	510,0	17,3	576,7
10		8,1	135,0	9,9	165,0	11,0	183,3	12,5	208,3	14,6	243,3	16,8	280,0	18,2	303,3	20,1	335,0	22,8	380,0
15		9,3	103,3	11,4	126,7	12,7	141,1	14,4	160,0	16,9	187,8	19,4	215,6	21,1	234,4	23,3	258,9	26,4	293,3
20		10,3	85,8	12,6	105,0	14,1	117,5	15,9	132,5	18,7	155,8	21,5	179,2	23,3	194,2	25,7	214,2	29,1	242,5
30		11,8	65,6	14,5	80,6	16,1	89,4	18,3	101,7	21,4	118,9	24,6	136,7	26,7	148,3	29,5	163,9	33,4	185,6
45		13,5	50,0	16,5	61,1	18,4	68,1	20,9	77,4	24,4	90,4	28,1	104,1	30,5	113,0	33,6	124,4	38,2	141,5
60	1	14,8	41,1	18,1	50,3	20,2	56,1	22,9	63,6	26,8	74,4	30,8	85,6	33,5	93,1	36,9	102,5	41,9	116,4
90	1,5	16,8	31,1	20,6	38,1	23,0	42,6	26,1	48,3	30,5	56,5	35,1	65,0	38,1	70,6	42,0	77,8	47,6	88,1
120	2	18,5	25,7	22,6	31,4	25,2	35,0	28,5	39,6	33,4	46,4	38,4	53,3	41,7	57,9	46,0	63,9	52,2	72,5
180	3	21,0	19,4	25,7	23,8	28,6	26,5	32,4	30,0	38,0	35,2	43,6	40,4	47,4	43,9	52,3	48,4	59,3	54,9
240	4	22,9	15,9	28,1	19,5	31,3	21,7	35,5	24,7	41,5	28,8	47,8	33,2	51,8	36,0	57,2	39,7	64,9	45,1
360	6	26,0	12,0	31,9	14,8	35,5	16,4	40,3	18,7	47,1	21,8	54,2	25,1	58,8	27,2	64,9	30,0	73,6	34,1
540	9	29,5	9,1	36,2	11,2	40,3	12,4	45,7	14,1	53,5	16,5	61,5	19,0	66,7	20,6	73,6	22,7	83,5	25,8
720	12	32,3	7,5	39,6	9,2	44,1	10,2	50,0	11,6	58,5	13,5	67,2	15,6	73,0	16,9	80,5	18,6	91,3	21,1
1080	18	36,6	5,6	44,9	6,9	50,0	7,7	56,7	8,8	66,3	10,2	76,3	11,8	82,8	12,8	91,3	14,1	103,6	16,0
1440	24	40,0	4,6	49,0	5,7	54,6	6,3	61,9	7,2	72,5	8,4	83,4	9,7	90,5	10,5	99,8	11,6	113,2	13,1
2880	48	49,6	2,9	60,8	3,5	67,7	3,9	76,8	4,4	89,9	5,2	103,4	6,0	112,2	6,5	123,8	7,2	140,4	8,1
4320	72	56,3	2,2	68,9	2,7	76,8	3,0	87,1	3,4	101,9	3,9	117,2	4,5	127,2	4,9	140,3	5,4	159,2	6,1
5760	96	61,5	1,8	75,4	2,2	83,9	2,4	95,2	2,8	111,4	3,2	128,1	3,7	139,1	4,0	153,4	4,4	174,0	5,0
7200	120	65,9	1,5	80,8	1,9	90,0	2,1	102,0	2,4	119,4	2,8	137,3	3,2	149,0	3,4	164,4	3,8	186,4	4,3
8640	144	69,8	1,3	85,5	1,6	95,2	1,8	107,9	2,1	126,3	2,4	145,3	2,8	157,7	3,0	174,0	3,4	197,3	3,8
10080	168	73,2	1,2	89,6	1,5	99,8	1,7	113,2	1,9	132,5	2,2	152,4	2,5	165,4	2,7	182,5	3,0	206,9	3,4

Starkniederschlagshöhen und -spenden gemäß KOSTRA-DWD-2020

Rasterfeld 130121

(Zeile 130, Spalte 121)

Örtliche Unsicherheiten in Abhängigkeit von Wiederkehrzeit T und Dauerstufe D

Dauerstufe D		Wiederkehrzeit T								
		1 a	2 a	3 a	5 a	10 a	20 a	30 a	50 a	100 a
min	Std	± %	± %	± %	± %	± %	± %	± %	± %	± %
5		13	14	15	16	17	18	18	18	19
10		16	18	19	20	21	22	22	22	23
15		17	19	20	21	22	23	23	24	24
20		17	19	21	21	23	24	24	25	25
30		18	20	21	22	23	24	24	25	25
45		17	19	20	21	22	23	24	24	25
60	1	16	18	19	20	22	23	23	24	24
90	1,5	15	17	18	19	20	21	22	22	23
120	2	14	16	17	18	19	20	21	21	22
180	3	13	15	16	17	18	19	19	20	21
240	4	12	14	15	16	17	18	18	19	19
360	6	11	13	13	14	16	16	17	17	18
540	9	10	12	12	13	14	15	16	16	17
720	12	10	11	12	12	13	14	15	15	16
1080	18	9	10	11	12	13	13	14	14	15
1440	24	10	10	11	11	12	13	13	14	14
2880	48	11	11	11	11	12	12	12	13	13
4320	72	13	12	12	12	12	12	13	13	13
5760	96	14	13	13	13	13	13	13	13	13
7200	120	15	14	14	14	13	13	13	14	14
8640	144	16	15	15	14	14	14	14	14	14
10080	168	17	16	15	15	15	14	14	14	14

Parameter für abweichende T und D

Lokationsparameter ξ (Xi)

14,98311786

Skalenparameter α (Alpha)

4,68270421

Formparameter κ (Kappa)

-0,1

1. Koutsoyiannis-Parameter θ (Theta)

0,01637823

2. Koutsoyiannis-Parameter η (Eta)

0,69031158

Parameter für dauerstufenübergreifende Extremwertschätzung nach KOUTSOYIANNIS et al. 1998.

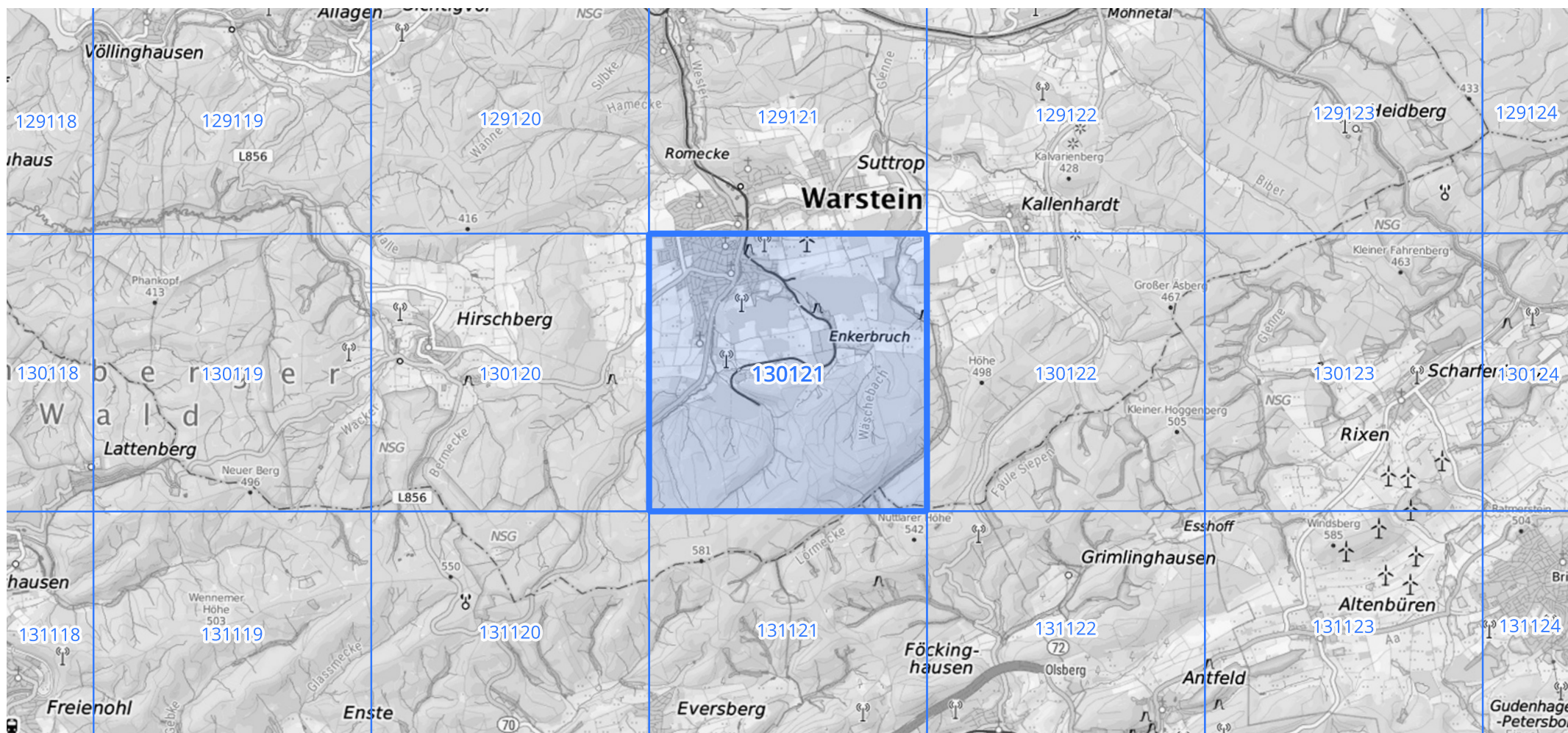
Siehe auch Anwendungshilfe zu KOSTRA-DWD-2020 des Deutschen Wetterdienstes.

Starkniederschlagshöhen und -spenden gemäß KOSTRA-DWD-2020

Rasterfeld 130121

(Zeile 130, Spalte 121)

Übersichtskarte des Rasterfeldes 130121, M 1 : 100 000



Quelle Rasterdaten: KOSTRA-DWD-2020 des Deutschen Wetterdienstes, Stand 12/2022.

Seite 3 von 3

Kartendarstellung: © Bundesamt für Kartographie und Geodäsie (2023), Datenquellen: https://sgx.geodatenzentrum.de/web_public/gdz/datenquellen/Datenquellen_TopPlusOpen.html

Für die Richtigkeit und Aktualität der Angaben wird keine Gewähr übernommen. Erstellt 01/2023.