

# Starkniederschlagshöhen und -spenden gemäß KOSTRA-DWD-2020

## Rasterfeld 130117

(Zeile 130, Spalte 117)

### Regenspende und Bemessungsniederschlagswerte in Abhängigkeit von Wiederkehrzeit T und Dauerstufe D

Dauerstufe D		Wiederkehrzeit T																	
		1 a		2 a		3 a		5 a		10 a		20 a		30 a		50 a		100 a	
min	Std	mm	l / (s ha)	mm	l / (s ha)	mm	l / (s ha)	mm	l / (s ha)	mm	l / (s ha)	mm	l / (s ha)	mm	l / (s ha)	mm	l / (s ha)	mm	l / (s ha)
5		6,2	206,7	7,7	256,7	8,5	283,3	9,7	323,3	11,4	380,0	13,1	436,7	14,2	473,3	15,7	523,3	17,8	593,3
10		8,1	135,0	10,0	166,7	11,1	185,0	12,7	211,7	14,8	246,7	17,1	285,0	18,6	310,0	20,5	341,7	23,3	388,3
15		9,3	103,3	11,5	127,8	12,8	142,2	14,6	162,2	17,1	190,0	19,7	218,9	21,4	237,8	23,6	262,2	26,8	297,8
20		10,3	85,8	12,6	105,0	14,1	117,5	16,0	133,3	18,8	156,7	21,6	180,0	23,5	195,8	25,9	215,8	29,4	245,0
30		11,7	65,0	14,4	80,0	16,0	88,9	18,2	101,1	21,4	118,9	24,6	136,7	26,7	148,3	29,5	163,9	33,5	186,1
45		13,3	49,3	16,3	60,4	18,2	67,4	20,7	76,7	24,2	89,6	27,9	103,3	30,3	112,2	33,4	123,7	38,0	140,7
60	1	14,5	40,3	17,8	49,4	19,8	55,0	22,5	62,5	26,4	73,3	30,4	84,4	33,1	91,9	36,5	101,4	41,4	115,0
90	1,5	16,3	30,2	20,1	37,2	22,4	41,5	25,4	47,0	29,8	55,2	34,3	63,5	37,3	69,1	41,2	76,3	46,8	86,7
120	2	17,8	24,7	21,9	30,4	24,4	33,9	27,7	38,5	32,5	45,1	37,4	51,9	40,6	56,4	44,9	62,4	50,9	70,7
180	3	20,0	18,5	24,6	22,8	27,5	25,5	31,2	28,9	36,6	33,9	42,1	39,0	45,8	42,4	50,5	46,8	57,3	53,1
240	4	21,8	15,1	26,8	18,6	29,9	20,8	33,9	23,5	39,8	27,6	45,8	31,8	49,8	34,6	55,0	38,2	62,4	43,3
360	6	24,5	11,3	30,1	13,9	33,6	15,6	38,2	17,7	44,8	20,7	51,6	23,9	56,0	25,9	61,9	28,7	70,2	32,5
540	9	27,6	8,5	33,9	10,5	37,8	11,7	43,0	13,3	50,4	15,6	58,0	17,9	63,0	19,4	69,6	21,5	79,0	24,4
720	12	30,0	6,9	36,9	8,5	41,1	9,5	46,7	10,8	54,8	12,7	63,1	14,6	68,5	15,9	75,6	17,5	85,8	19,9
1080	18	33,7	5,2	41,5	6,4	46,2	7,1	52,5	8,1	61,6	9,5	70,9	10,9	77,0	11,9	85,1	13,1	96,5	14,9
1440	24	36,7	4,2	45,1	5,2	50,3	5,8	57,1	6,6	66,9	7,7	77,1	8,9	83,7	9,7	92,4	10,7	104,9	12,1
2880	48	44,8	2,6	55,1	3,2	61,4	3,6	69,8	4,0	81,8	4,7	94,2	5,5	102,3	5,9	112,9	6,5	128,2	7,4
4320	72	50,4	1,9	61,9	2,4	69,0	2,7	78,4	3,0	91,9	3,5	105,9	4,1	115,0	4,4	127,0	4,9	144,1	5,6
5760	96	54,7	1,6	67,3	1,9	75,0	2,2	85,2	2,5	99,9	2,9	115,1	3,3	125,0	3,6	138,0	4,0	156,6	4,5
7200	120	58,4	1,4	71,7	1,7	80,0	1,9	90,9	2,1	106,6	2,5	122,7	2,8	133,3	3,1	147,2	3,4	167,1	3,9
8640	144	61,5	1,2	75,6	1,5	84,3	1,6	95,8	1,8	112,3	2,2	129,4	2,5	140,5	2,7	155,1	3,0	176,1	3,4
10080	168	64,3	1,1	79,1	1,3	88,2	1,5	100,2	1,7	117,4	1,9	135,3	2,2	146,9	2,4	162,2	2,7	184,1	3,0

# Starkniederschlagshöhen und -spenden gemäß KOSTRA-DWD-2020

## Rasterfeld 130117

(Zeile 130, Spalte 117)

### Örtliche Unsicherheiten in Abhängigkeit von Wiederkehrzeit T und Dauerstufe D

Dauerstufe D		Wiederkehrzeit T								
		1 a	2 a	3 a	5 a	10 a	20 a	30 a	50 a	100 a
min	Std	± %	± %	± %	± %	± %	± %	± %	± %	± %
5		12	13	14	15	16	16	17	17	18
10		15	17	17	18	20	20	21	21	22
15		16	18	19	20	21	22	22	23	23
20		16	18	19	20	21	22	23	23	24
30		16	18	19	20	22	22	23	23	24
45		16	18	19	20	21	22	22	23	24
60	1	15	17	18	19	20	21	22	22	23
90	1,5	14	16	17	18	19	20	21	21	22
120	2	13	15	16	17	19	19	20	20	21
180	3	12	14	15	16	17	18	19	19	20
240	4	11	13	14	15	16	17	18	18	19
360	6	10	12	13	14	15	16	16	17	17
540	9	9	11	12	13	14	15	15	15	16
720	12	9	10	11	12	13	14	14	15	15
1080	18	8	9	10	11	12	13	13	14	14
1440	24	8	9	10	11	11	12	13	13	13
2880	48	10	10	10	10	11	11	12	12	12
4320	72	11	11	11	11	11	11	12	12	12
5760	96	12	11	11	11	12	12	12	12	12
7200	120	13	12	12	12	12	12	12	12	13
8640	144	14	13	13	13	13	13	13	13	13
10080	168	15	14	13	13	13	13	13	13	13

### Parameter für abweichende T und D

#### Lokationsparameter $\xi$ (Xi)

14,66154092

#### Skalenparameter $\alpha$ (Alpha)

4,66993087

#### Formparameter $\kappa$ (Kappa)

-0,1

#### 1. Koutsoyiannis-Parameter $\theta$ (Theta)

0,01781647

#### 2. Koutsoyiannis-Parameter $\eta$ (Eta)

0,71129022

Parameter für dauerstufenübergreifende Extremwertschätzung nach KOUTSOYIANNIS et al. 1998.

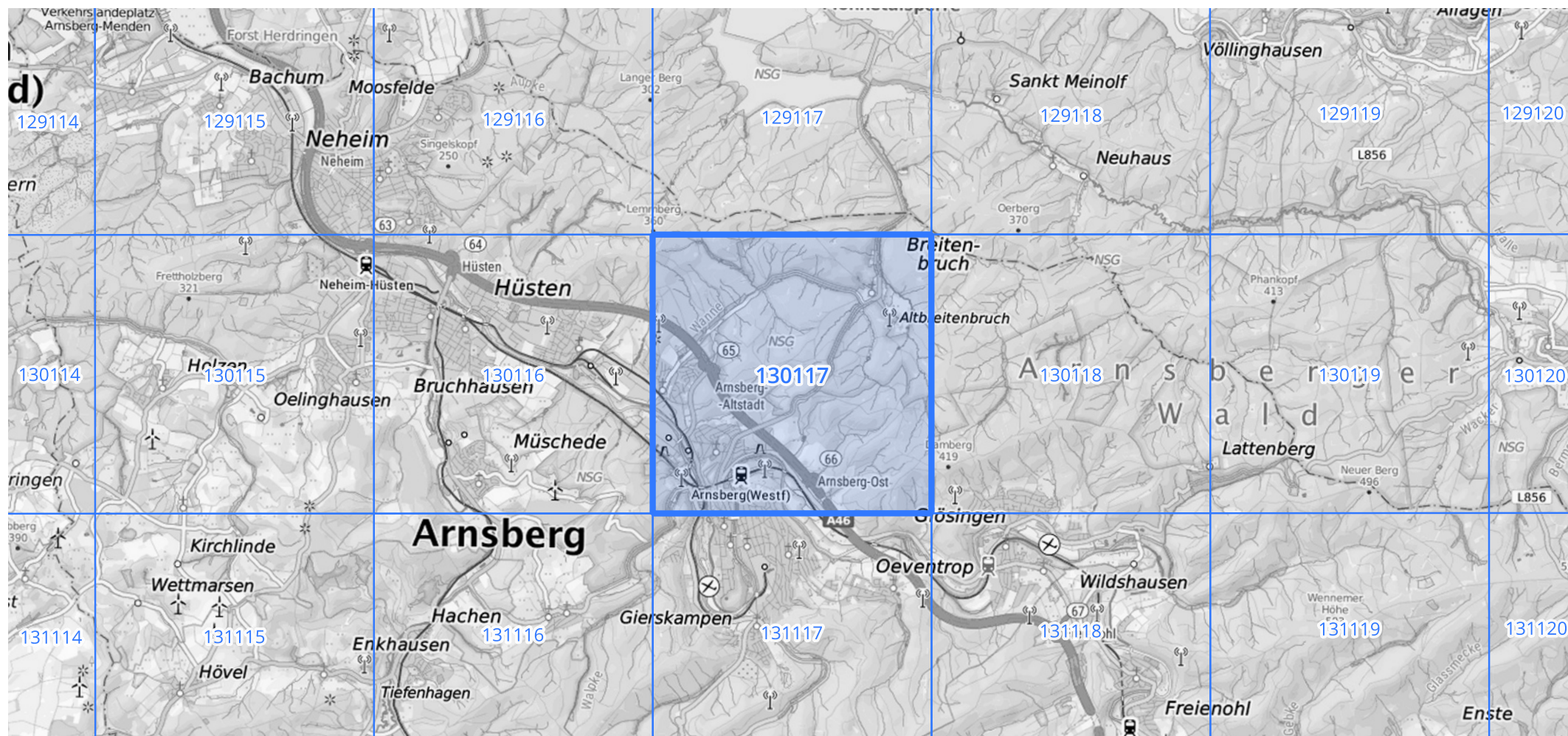
Siehe auch Anwendungshilfe zu KOSTRA-DWD-2020 des Deutschen Wetterdienstes.

## Starkniederschlagshöhen und -spenden gemäß KOSTRA-DWD-2020

## Rasterfeld 130117

(Zeile 130, Spalte 117)

## Übersichtskarte des Rasterfeldes 130117, M 1 : 100 000



Quelle Rasterdaten: KOSTRA-DWD-2020 des Deutschen Wetterdienstes, Stand 12/2022.

Seite 3 von 3

Kartendarstellung: © Bundesamt für Kartographie und Geodäsie (2023), Datenquellen: [https://sgx.geodatenzentrum.de/web\\_public/gdz/datenquellen/Datenquellen\\_TopPlusOpen.html](https://sgx.geodatenzentrum.de/web_public/gdz/datenquellen/Datenquellen_TopPlusOpen.html)

Für die Richtigkeit und Aktualität der Angaben wird keine Gewähr übernommen. Erstellt 01/2023.