

# Starkniederschlagshöhen und -spenden gemäß KOSTRA-DWD-2020

## Rasterfeld 130110

(Zeile 130, Spalte 110)

### Regenspende und Bemessungsniederschlagswerte in Abhängigkeit von Wiederkehrzeit T und Dauerstufe D

Dauerstufe D		Wiederkehrzeit T																	
		1 a		2 a		3 a		5 a		10 a		20 a		30 a		50 a		100 a	
min	Std	mm	l / (s ha)	mm	l / (s ha)	mm	l / (s ha)	mm	l / (s ha)	mm	l / (s ha)	mm	l / (s ha)	mm	l / (s ha)	mm	l / (s ha)	mm	l / (s ha)
5		6,1	203,3	7,5	250,0	8,3	276,7	9,4	313,3	11,0	366,7	12,7	423,3	13,7	456,7	15,2	506,7	17,2	573,3
10		8,0	133,3	9,7	161,7	10,8	180,0	12,3	205,0	14,3	238,3	16,5	275,0	17,9	298,3	19,7	328,3	22,3	371,7
15		9,2	102,2	11,2	124,4	12,4	137,8	14,1	156,7	16,5	183,3	18,9	210,0	20,5	227,8	22,6	251,1	25,7	285,6
20		10,1	84,2	12,3	102,5	13,7	114,2	15,5	129,2	18,1	150,8	20,8	173,3	22,6	188,3	24,9	207,5	28,2	235,0
30		11,4	63,3	14,0	77,8	15,5	86,1	17,6	97,8	20,6	114,4	23,6	131,1	25,7	142,8	28,3	157,2	32,0	177,8
45		13,0	48,1	15,8	58,5	17,6	65,2	19,9	73,7	23,3	86,3	26,8	99,3	29,0	107,4	32,0	118,5	36,3	134,4
60	1	14,1	39,2	17,3	48,1	19,2	53,3	21,7	60,3	25,4	70,6	29,2	81,1	31,7	88,1	34,9	96,9	39,6	110,0
90	1,5	15,9	29,4	19,5	36,1	21,7	40,2	24,5	45,4	28,7	53,1	32,9	60,9	35,7	66,1	39,4	73,0	44,6	82,6
120	2	17,3	24,0	21,2	29,4	23,6	32,8	26,7	37,1	31,2	43,3	35,9	49,9	38,9	54,0	42,9	59,6	48,6	67,5
180	3	19,5	18,1	23,9	22,1	26,5	24,5	30,1	27,9	35,1	32,5	40,4	37,4	43,8	40,6	48,3	44,7	54,7	50,6
240	4	21,2	14,7	25,9	18,0	28,9	20,1	32,7	22,7	38,2	26,5	43,9	30,5	47,6	33,1	52,5	36,5	59,5	41,3
360	6	23,9	11,1	29,2	13,5	32,5	15,0	36,8	17,0	43,0	19,9	49,4	22,9	53,6	24,8	59,0	27,3	66,9	31,0
540	9	26,9	8,3	32,8	10,1	36,5	11,3	41,3	12,7	48,3	14,9	55,5	17,1	60,2	18,6	66,4	20,5	75,2	23,2
720	12	29,2	6,8	35,6	8,2	39,6	9,2	44,9	10,4	52,5	12,2	60,3	14,0	65,4	15,1	72,1	16,7	81,7	18,9
1080	18	32,8	5,1	40,1	6,2	44,6	6,9	50,5	7,8	59,0	9,1	67,8	10,5	73,5	11,3	81,1	12,5	91,9	14,2
1440	24	35,6	4,1	43,5	5,0	48,4	5,6	54,8	6,3	64,1	7,4	73,6	8,5	79,9	9,2	88,1	10,2	99,8	11,6
2880	48	43,5	2,5	53,1	3,1	59,1	3,4	66,9	3,9	78,2	4,5	89,9	5,2	97,5	5,6	107,5	6,2	121,8	7,0
4320	72	48,9	1,9	59,7	2,3	66,4	2,6	75,2	2,9	87,9	3,4	101,0	3,9	109,6	4,2	120,8	4,7	136,9	5,3
5760	96	53,1	1,5	64,9	1,9	72,1	2,1	81,7	2,4	95,5	2,8	109,7	3,2	119,0	3,4	131,2	3,8	148,7	4,3
7200	120	56,6	1,3	69,2	1,6	76,9	1,8	87,1	2,0	101,8	2,4	117,0	2,7	126,9	2,9	139,9	3,2	158,6	3,7
8640	144	59,7	1,2	72,9	1,4	81,1	1,6	91,8	1,8	107,3	2,1	123,3	2,4	133,8	2,6	147,5	2,8	167,1	3,2
10080	168	62,4	1,0	76,2	1,3	84,7	1,4	96,0	1,6	112,2	1,9	128,9	2,1	139,8	2,3	154,1	2,5	174,7	2,9

# Starkniederschlagshöhen und -spenden gemäß KOSTRA-DWD-2020

## Rasterfeld 130110

(Zeile 130, Spalte 110)

### Örtliche Unsicherheiten in Abhängigkeit von Wiederkehrzeit T und Dauerstufe D

Dauerstufe D		Wiederkehrzeit T								
		1 a	2 a	3 a	5 a	10 a	20 a	30 a	50 a	100 a
min	Std	± %	± %	± %	± %	± %	± %	± %	± %	± %
5		11	12	13	14	15	16	16	17	17
10		14	16	17	18	19	20	20	21	22
15		15	17	18	20	21	21	22	22	23
20		16	18	19	20	21	22	23	23	24
30		16	18	19	20	22	22	23	23	24
45		16	18	19	20	21	22	23	23	24
60	1	15	17	18	19	21	22	22	23	23
90	1,5	14	16	17	18	20	21	21	22	22
120	2	13	15	16	18	19	20	20	21	21
180	3	12	14	15	16	17	18	19	19	20
240	4	11	13	14	15	16	17	18	18	19
360	6	10	12	13	14	15	16	16	17	17
540	9	9	10	11	12	13	14	15	15	16
720	12	8	10	10	11	12	13	14	14	15
1080	18	7	9	9	10	11	12	12	13	13
1440	24	7	8	9	10	10	11	12	12	13
2880	48	8	8	8	9	9	10	10	10	11
4320	72	9	9	9	9	9	9	10	10	10
5760	96	10	9	9	9	9	9	10	10	10
7200	120	11	10	10	9	9	10	10	10	10
8640	144	12	10	10	10	10	10	10	10	10
10080	168	12	11	10	10	10	10	10	10	10

### Parameter für abweichende T und D

#### Lokationsparameter $\xi$ (Xi)

14,30940714

#### Skalenparameter $\alpha$ (Alpha)

4,40842521

#### Formparameter $\kappa$ (Kappa)

-0,1

#### 1. Koutsoyiannis-Parameter $\theta$ (Theta)

0,01708141

#### 2. Koutsoyiannis-Parameter $\eta$ (Eta)

0,71259935

Parameter für dauerstufenübergreifende Extremwertschätzung nach KOUTSOYIANNIS et al. 1998.

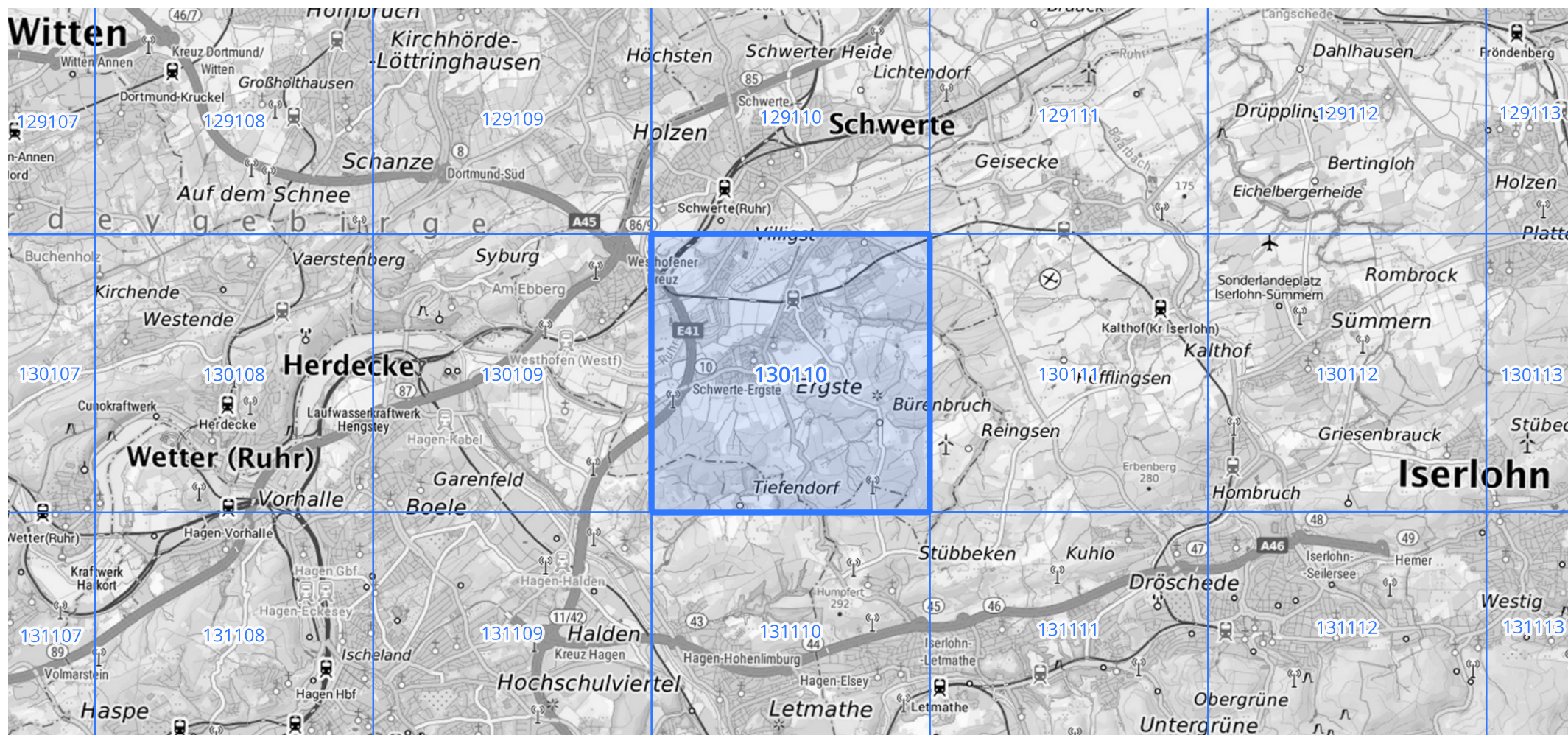
Siehe auch Anwendungshilfe zu KOSTRA-DWD-2020 des Deutschen Wetterdienstes.

## Starkniederschlagshöhen und -spenden gemäß KOSTRA-DWD-2020

## Rasterfeld 130110

(Zeile 130, Spalte 110)

Übersichtskarte des Rasterfeldes 130110, M 1 : 100 000



Quelle Rasterdaten: KOSTRA-DWD-2020 des Deutschen Wetterdienstes, Stand 12/2022.

Seite 3 von 3

Kartendarstellung: © Bundesamt für Kartographie und Geodäsie (2023), Datenquellen: [https://sgx.geodatenzentrum.de/web\\_public/gdz/datenquellen/Datenquellen\\_TopPlusOpen.html](https://sgx.geodatenzentrum.de/web_public/gdz/datenquellen/Datenquellen_TopPlusOpen.html)

Für die Richtigkeit und Aktualität der Angaben wird keine Gewähr übernommen. Erstellt 01/2023.