

# Starkniederschlagshöhen und -spenden gemäß KOSTRA-DWD-2020

## Rasterfeld 130108

(Zeile 130, Spalte 108)

### Regenspende und Bemessungsniederschlagswerte in Abhängigkeit von Wiederkehrzeit T und Dauerstufe D

Dauerstufe D		Wiederkehrzeit T																	
		1 a		2 a		3 a		5 a		10 a		20 a		30 a		50 a		100 a	
min	Std	mm	l / (s ha)	mm	l / (s ha)	mm	l / (s ha)	mm	l / (s ha)	mm	l / (s ha)	mm	l / (s ha)	mm	l / (s ha)	mm	l / (s ha)	mm	l / (s ha)
5		6,2	206,7	7,6	253,3	8,5	283,3	9,6	320,0	11,3	376,7	12,9	430,0	14,0	466,7	15,5	516,7	17,6	586,7
10		8,0	133,3	9,8	163,3	10,9	181,7	12,4	206,7	14,5	241,7	16,6	276,7	18,1	301,7	19,9	331,7	22,6	376,7
15		9,2	102,2	11,2	124,4	12,5	138,9	14,2	157,8	16,6	184,4	19,1	212,2	20,7	230,0	22,8	253,3	25,9	287,8
20		10,1	84,2	12,3	102,5	13,7	114,2	15,6	130,0	18,2	151,7	20,9	174,2	22,7	189,2	25,0	208,3	28,4	236,7
30		11,5	63,9	14,0	77,8	15,6	86,7	17,7	98,3	20,7	115,0	23,8	132,2	25,8	143,3	28,4	157,8	32,2	178,9
45		13,0	48,1	15,9	58,9	17,7	65,6	20,0	74,1	23,4	86,7	26,9	99,6	29,2	108,1	32,2	119,3	36,5	135,2
60	1	14,2	39,4	17,3	48,1	19,3	53,6	21,9	60,8	25,6	71,1	29,4	81,7	31,9	88,6	35,2	97,8	39,8	110,6
90	1,5	16,0	29,6	19,6	36,3	21,8	40,4	24,7	45,7	28,9	53,5	33,2	61,5	36,0	66,7	39,7	73,5	45,0	83,3
120	2	17,4	24,2	21,3	29,6	23,7	32,9	26,9	37,4	31,5	43,8	36,2	50,3	39,2	54,4	43,3	60,1	49,0	68,1
180	3	19,7	18,2	24,1	22,3	26,8	24,8	30,3	28,1	35,5	32,9	40,8	37,8	44,3	41,0	48,8	45,2	55,3	51,2
240	4	21,4	14,9	26,2	18,2	29,2	20,3	33,0	22,9	38,6	26,8	44,4	30,8	48,2	33,5	53,1	36,9	60,2	41,8
360	6	24,1	11,2	29,5	13,7	32,9	15,2	37,2	17,2	43,5	20,1	50,0	23,1	54,3	25,1	59,9	27,7	67,9	31,4
540	9	27,2	8,4	33,3	10,3	37,0	11,4	42,0	13,0	49,1	15,2	56,4	17,4	61,2	18,9	67,5	20,8	76,5	23,6
720	12	29,6	6,9	36,2	8,4	40,3	9,3	45,7	10,6	53,4	12,4	61,4	14,2	66,6	15,4	73,4	17,0	83,2	19,3
1080	18	33,3	5,1	40,8	6,3	45,4	7,0	51,4	7,9	60,1	9,3	69,1	10,7	75,0	11,6	82,7	12,8	93,8	14,5
1440	24	36,3	4,2	44,4	5,1	49,4	5,7	56,0	6,5	65,4	7,6	75,2	8,7	81,6	9,4	90,0	10,4	102,0	11,8
2880	48	44,5	2,6	54,4	3,1	60,5	3,5	68,6	4,0	80,2	4,6	92,2	5,3	100,0	5,8	110,3	6,4	125,0	7,2
4320	72	50,1	1,9	61,3	2,4	68,2	2,6	77,3	3,0	90,3	3,5	103,8	4,0	112,7	4,3	124,2	4,8	140,8	5,4
5760	96	54,5	1,6	66,6	1,9	74,2	2,1	84,1	2,4	98,3	2,8	113,0	3,3	122,6	3,5	135,2	3,9	153,2	4,4
7200	120	58,2	1,3	71,2	1,6	79,2	1,8	89,7	2,1	104,9	2,4	120,6	2,8	130,9	3,0	144,3	3,3	163,6	3,8
8640	144	61,4	1,2	75,1	1,4	83,5	1,6	94,7	1,8	110,7	2,1	127,2	2,5	138,1	2,7	152,2	2,9	172,6	3,3
10080	168	64,2	1,1	78,5	1,3	87,4	1,4	99,0	1,6	115,8	1,9	133,1	2,2	144,4	2,4	159,3	2,6	180,6	3,0

# Starkniederschlagshöhen und -spenden gemäß KOSTRA-DWD-2020

## Rasterfeld 130108

(Zeile 130, Spalte 108)

### Örtliche Unsicherheiten in Abhängigkeit von Wiederkehrzeit T und Dauerstufe D

Dauerstufe D		Wiederkehrzeit T								
		1 a	2 a	3 a	5 a	10 a	20 a	30 a	50 a	100 a
min	Std	± %	± %	± %	± %	± %	± %	± %	± %	± %
5		11	12	13	14	15	16	16	17	17
10		14	16	17	18	19	20	20	20	21
15		15	17	18	19	20	21	21	22	22
20		15	17	18	19	20	21	22	22	23
30		15	18	18	19	21	21	22	22	23
45		15	17	18	19	20	21	22	22	23
60	1	14	16	17	18	20	21	21	22	22
90	1,5	13	15	16	17	19	20	20	20	21
120	2	13	15	16	17	18	19	19	20	20
180	3	11	13	14	15	16	17	18	18	19
240	4	10	12	13	14	15	16	17	17	18
360	6	9	11	12	13	14	15	16	16	17
540	9	8	10	11	12	13	14	14	15	15
720	12	8	9	10	11	12	13	13	14	14
1080	18	7	8	9	10	11	12	12	13	13
1440	24	7	8	8	9	10	11	11	12	12
2880	48	7	7	8	8	9	10	10	10	11
4320	72	8	8	8	8	9	9	9	10	10
5760	96	9	8	8	8	9	9	9	9	10
7200	120	10	9	9	9	9	9	9	9	10
8640	144	10	9	9	9	9	9	9	10	10
10080	168	11	10	10	9	9	9	9	10	10

### Parameter für abweichende T und D

#### Lokationsparameter $\xi$ (Xi)

14,30884161

#### Skalenparameter $\alpha$ (Alpha)

4,43382856

#### Formparameter $\kappa$ (Kappa)

-0,1

#### 1. Koutsoyiannis-Parameter $\theta$ (Theta)

0,01273023

#### 2. Koutsoyiannis-Parameter $\eta$ (Eta)

0,7068563

Parameter für dauerstufenübergreifende Extremwertschätzung nach KOUTSOYIANNIS et al. 1998.

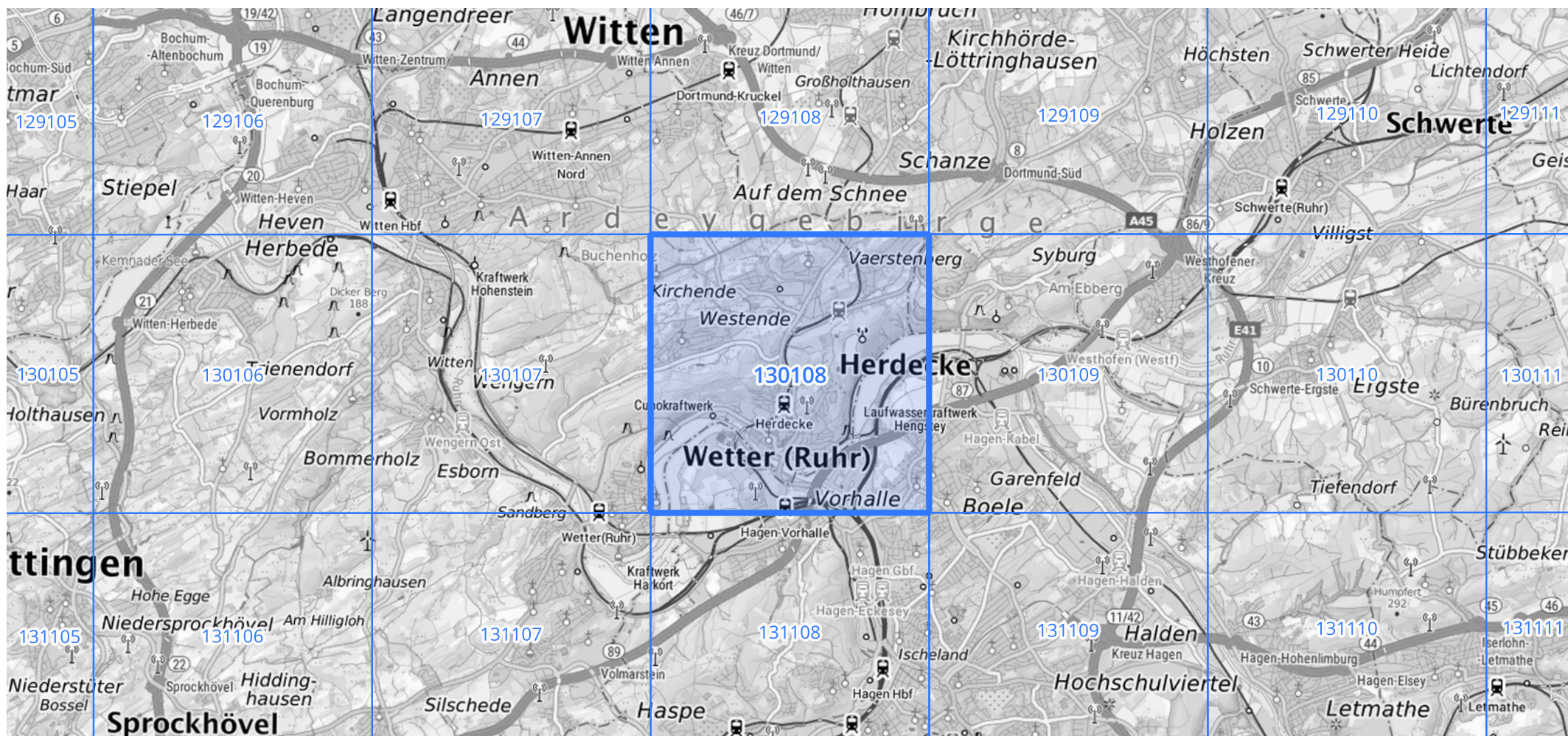
Siehe auch Anwendungshilfe zu KOSTRA-DWD-2020 des Deutschen Wetterdienstes.

## Starkniederschlagshöhen und -spenden gemäß KOSTRA-DWD-2020

## Rasterfeld 130108

(Zeile 130, Spalte 108)

Übersichtskarte des Rasterfeldes 130108, M 1 : 100 000



Quelle Rasterdaten: KOSTRA-DWD-2020 des Deutschen Wetterdienstes, Stand 12/2022.

Seite 3 von 3

Kartendarstellung: © Bundesamt für Kartographie und Geodäsie (2023), Datenquellen: [https://sgx.geodatenzentrum.de/web\\_public/gdz/datenquellen/Datenquellen\\_TopPlusOpen.html](https://sgx.geodatenzentrum.de/web_public/gdz/datenquellen/Datenquellen_TopPlusOpen.html)

Für die Richtigkeit und Aktualität der Angaben wird keine Gewähr übernommen. Erstellt 01/2023.