

Starkniederschlagshöhen und -spenden gemäß KOSTRA-DWD-2020

Rasterfeld 130105

(Zeile 130, Spalte 105)

Regenspende und Bemessungsniederschlagswerte in Abhängigkeit von Wiederkehrzeit T und Dauerstufe D

Dauerstufe D		Wiederkehrzeit T																	
		1 a		2 a		3 a		5 a		10 a		20 a		30 a		50 a		100 a	
min	Std	mm	l / (s ha)	mm	l / (s ha)	mm	l / (s ha)	mm	l / (s ha)	mm	l / (s ha)	mm	l / (s ha)	mm	l / (s ha)	mm	l / (s ha)	mm	l / (s ha)
5		6,6	220,0	8,1	270,0	8,9	296,7	10,1	336,7	11,8	393,3	13,5	450,0	14,6	486,7	16,1	536,7	18,2	606,7
10		8,4	140,0	10,3	171,7	11,4	190,0	12,9	215,0	15,0	250,0	17,2	286,7	18,6	310,0	20,5	341,7	23,2	386,7
15		9,6	106,7	11,7	130,0	13,0	144,4	14,7	163,3	17,1	190,0	19,6	217,8	21,2	235,6	23,4	260,0	26,4	293,3
20		10,5	87,5	12,8	106,7	14,2	118,3	16,0	133,3	18,7	155,8	21,4	178,3	23,2	193,3	25,6	213,3	28,9	240,8
30		11,9	66,1	14,4	80,0	16,0	88,9	18,1	100,6	21,1	117,2	24,2	134,4	26,2	145,6	28,9	160,6	32,7	181,7
45		13,4	49,6	16,3	60,4	18,1	67,0	20,4	75,6	23,8	88,1	27,3	101,1	29,6	109,6	32,6	120,7	36,9	136,7
60	1	14,6	40,6	17,7	49,2	19,7	54,7	22,2	61,7	25,9	71,9	29,7	82,5	32,2	89,4	35,4	98,3	40,1	111,4
90	1,5	16,4	30,4	19,9	36,9	22,1	40,9	25,0	46,3	29,1	53,9	33,4	61,9	36,2	67,0	39,8	73,7	45,1	83,5
120	2	17,8	24,7	21,6	30,0	24,0	33,3	27,1	37,6	31,6	43,9	36,2	50,3	39,3	54,6	43,2	60,0	48,9	67,9
180	3	20,0	18,5	24,3	22,5	26,9	24,9	30,4	28,1	35,5	32,9	40,7	37,7	44,1	40,8	48,6	45,0	55,0	50,9
240	4	21,7	15,1	26,3	18,3	29,2	20,3	33,0	22,9	38,5	26,7	44,2	30,7	47,9	33,3	52,7	36,6	59,6	41,4
360	6	24,3	11,3	29,6	13,7	32,8	15,2	37,1	17,2	43,2	20,0	49,5	22,9	53,7	24,9	59,1	27,4	66,9	31,0
540	9	27,3	8,4	33,2	10,2	36,8	11,4	41,6	12,8	48,5	15,0	55,6	17,2	60,2	18,6	66,3	20,5	75,1	23,2
720	12	29,6	6,9	36,0	8,3	39,9	9,2	45,1	10,4	52,6	12,2	60,3	14,0	65,3	15,1	72,0	16,7	81,4	18,8
1080	18	33,2	5,1	40,3	6,2	44,8	6,9	50,6	7,8	59,0	9,1	67,6	10,4	73,3	11,3	80,7	12,5	91,3	14,1
1440	24	36,0	4,2	43,8	5,1	48,6	5,6	54,9	6,4	64,0	7,4	73,3	8,5	79,5	9,2	87,5	10,1	99,1	11,5
2880	48	43,8	2,5	53,2	3,1	59,1	3,4	66,7	3,9	77,8	4,5	89,2	5,2	96,7	5,6	106,5	6,2	120,5	7,0
4320	72	49,1	1,9	59,7	2,3	66,2	2,6	74,8	2,9	87,2	3,4	100,0	3,9	108,4	4,2	119,4	4,6	135,1	5,2
5760	96	53,3	1,5	64,7	1,9	71,8	2,1	81,2	2,3	94,6	2,7	108,5	3,1	117,6	3,4	129,5	3,7	146,5	4,2
7200	120	56,7	1,3	68,9	1,6	76,5	1,8	86,4	2,0	100,8	2,3	115,5	2,7	125,2	2,9	137,9	3,2	156,0	3,6
8640	144	59,7	1,2	72,6	1,4	80,5	1,6	91,0	1,8	106,1	2,0	121,6	2,3	131,8	2,5	145,2	2,8	164,3	3,2
10080	168	62,4	1,0	75,8	1,3	84,1	1,4	95,1	1,6	110,8	1,8	127,0	2,1	137,7	2,3	151,6	2,5	171,6	2,8

Starkniederschlagshöhen und -spenden gemäß KOSTRA-DWD-2020

Rasterfeld 130105

(Zeile 130, Spalte 105)

Örtliche Unsicherheiten in Abhängigkeit von Wiederkehrzeit T und Dauerstufe D

Dauerstufe D		Wiederkehrzeit T								
		1 a	2 a	3 a	5 a	10 a	20 a	30 a	50 a	100 a
min	Std	± %	± %	± %	± %	± %	± %	± %	± %	± %
5		12	14	15	15	16	17	18	18	19
10		16	17	18	19	20	21	22	22	23
15		17	19	20	21	22	23	23	23	24
20		17	19	20	21	22	23	23	24	25
30		17	19	20	21	22	23	24	24	25
45		17	19	20	21	22	23	23	24	24
60	1	16	18	19	20	21	22	22	23	24
90	1,5	15	17	18	19	20	21	21	22	22
120	2	14	16	17	18	19	20	20	21	22
180	3	12	15	15	16	18	18	19	19	20
240	4	11	13	14	15	17	17	18	18	19
360	6	10	12	13	14	15	16	16	17	17
540	9	9	11	11	12	13	14	15	15	16
720	12	8	10	10	11	13	13	14	14	15
1080	18	7	9	9	10	11	12	12	13	14
1440	24	7	8	9	9	10	11	12	12	13
2880	48	7	7	8	8	9	9	10	10	11
4320	72	8	7	8	8	8	9	9	10	10
5760	96	9	8	8	8	8	9	9	9	10
7200	120	9	9	8	8	8	9	9	9	9
8640	144	10	9	9	9	9	9	9	9	9
10080	168	11	10	9	9	9	9	9	9	9

Parameter für abweichende T und D

Lokationsparameter ξ (Xi)

14,70031315

Skalenparameter α (Alpha)

4,40316717

Formparameter κ (Kappa)

-0,1

1. Koutsoyiannis-Parameter θ (Theta)

0,01177758

2. Koutsoyiannis-Parameter η (Eta)

0,71783336

Parameter für dauerstufenübergreifende Extremwertschätzung nach KOUTSOYIANNIS et al. 1998.

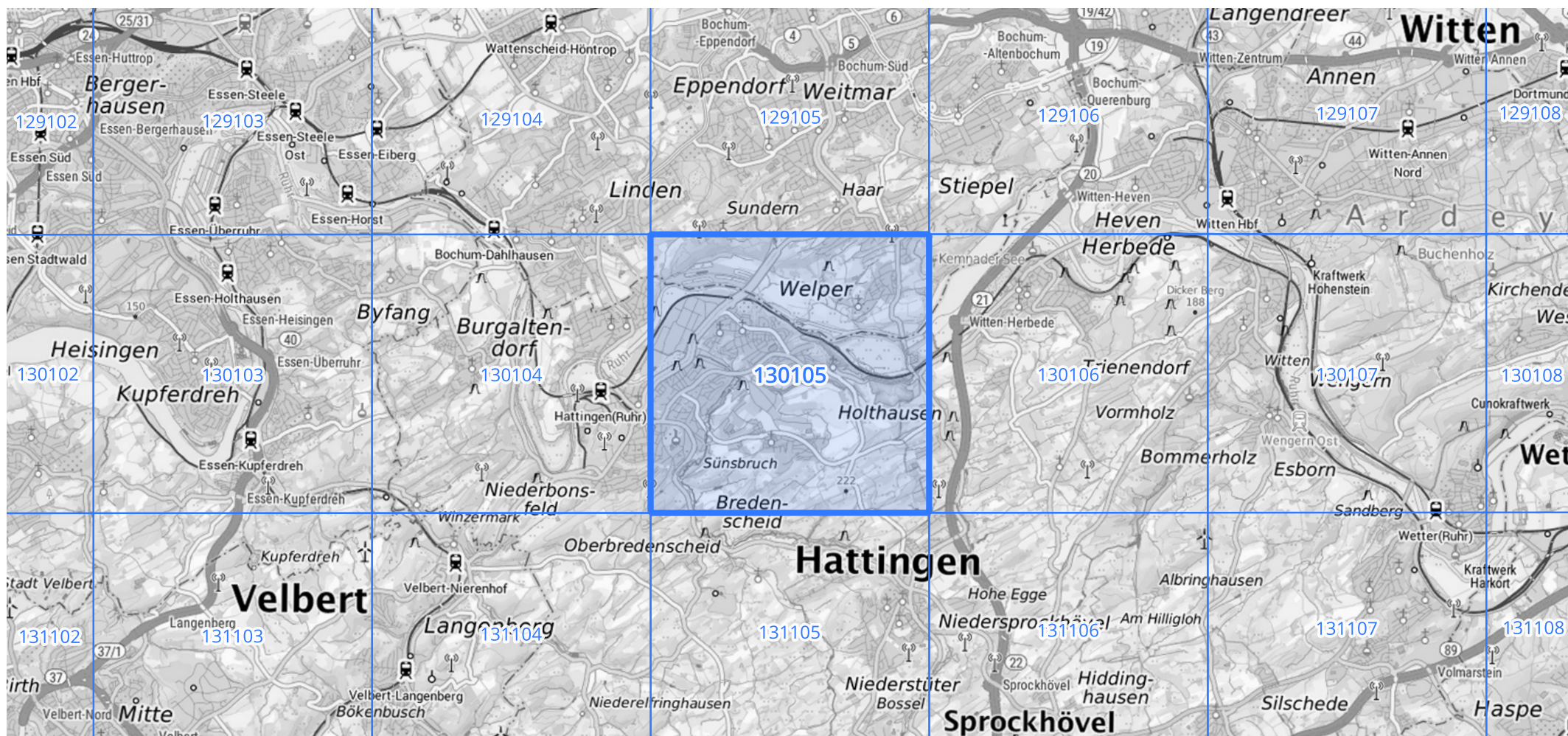
Siehe auch Anwendungshilfe zu KOSTRA-DWD-2020 des Deutschen Wetterdienstes.

Starkniederschlagshöhen und -spenden gemäß KOSTRA-DWD-2020

Rasterfeld 130105

(Zeile 130, Spalte 105)

Übersichtskarte des Rasterfeldes 130105, M 1 : 100 000



Quelle Rasterdaten: KOSTRA-DWD-2020 des Deutschen Wetterdienstes, Stand 12/2022.

Seite 3 von 3

Kartendarstellung: © Bundesamt für Kartographie und Geodäsie (2023), Datenquellen: https://sgx.geodatenzentrum.de/web_public/gdz/datenquellen/Datenquellen_TopPlusOpen.html

Für die Richtigkeit und Aktualität der Angaben wird keine Gewähr übernommen. Erstellt 01/2023.