

Starkniederschlagshöhen und -spenden gemäß KOSTRA-DWD-2020

Rasterfeld 129214

(Zeile 129, Spalte 214)

Regenspende und Bemessungsniederschlagswerte in Abhängigkeit von Wiederkehrzeit T und Dauerstufe D

Dauerstufe D		Wiederkehrzeit T																	
		1 a		2 a		3 a		5 a		10 a		20 a		30 a		50 a		100 a	
min	Std	mm	l / (s ha)	mm	l / (s ha)	mm	l / (s ha)	mm	l / (s ha)	mm	l / (s ha)	mm	l / (s ha)	mm	l / (s ha)	mm	l / (s ha)	mm	l / (s ha)
5		6,3	210,0	8,0	266,7	9,0	300,0	10,4	346,7	12,4	413,3	14,4	480,0	15,7	523,3	17,5	583,3	20,0	666,7
10		8,5	141,7	10,8	180,0	12,2	203,3	14,1	235,0	16,7	278,3	19,5	325,0	21,3	355,0	23,7	395,0	27,0	450,0
15		9,9	110,0	12,6	140,0	14,2	157,8	16,3	181,1	19,5	216,7	22,7	252,2	24,8	275,6	27,5	305,6	31,4	348,9
20		10,9	90,8	13,8	115,0	15,7	130,8	18,0	150,0	21,5	179,2	25,0	208,3	27,3	227,5	30,3	252,5	34,7	289,2
30		12,4	68,9	15,8	87,8	17,8	98,9	20,5	113,9	24,4	135,6	28,4	157,8	31,1	172,8	34,5	191,7	39,5	219,4
45		14,0	51,9	17,8	65,9	20,1	74,4	23,2	85,9	27,6	102,2	32,1	118,9	35,1	130,0	39,0	144,4	44,5	164,8
60	1	15,2	42,2	19,3	53,6	21,8	60,6	25,1	69,7	29,9	83,1	34,8	96,7	38,1	105,8	42,3	117,5	48,4	134,4
90	1,5	17,0	31,5	21,6	40,0	24,4	45,2	28,1	52,0	33,5	62,0	39,0	72,2	42,6	78,9	47,3	87,6	54,1	100,2
120	2	18,4	25,6	23,4	32,5	26,4	36,7	30,4	42,2	36,2	50,3	42,2	58,6	46,1	64,0	51,2	71,1	58,5	81,3
180	3	20,5	19,0	26,0	24,1	29,4	27,2	33,9	31,4	40,3	37,3	47,0	43,5	51,3	47,5	57,0	52,8	65,2	60,4
240	4	22,2	15,4	28,1	19,5	31,8	22,1	36,6	25,4	43,5	30,2	50,7	35,2	55,4	38,5	61,5	42,7	70,3	48,8
360	6	24,6	11,4	31,2	14,4	35,3	16,3	40,7	18,8	48,4	22,4	56,3	26,1	61,6	28,5	68,4	31,7	78,2	36,2
540	9	27,4	8,5	34,7	10,7	39,2	12,1	45,2	14,0	53,7	16,6	62,6	19,3	68,4	21,1	76,0	23,5	86,8	26,8
720	12	29,5	6,8	37,4	8,7	42,2	9,8	48,6	11,3	57,9	13,4	67,4	15,6	73,7	17,1	81,8	18,9	93,5	21,6
1080	18	32,7	5,0	41,5	6,4	46,9	7,2	54,0	8,3	64,3	9,9	74,8	11,5	81,8	12,6	90,8	14,0	103,8	16,0
1440	24	35,2	4,1	44,6	5,2	50,5	5,8	58,1	6,7	69,2	8,0	80,6	9,3	88,0	10,2	97,8	11,3	111,8	12,9
2880	48	42,1	2,4	53,3	3,1	60,3	3,5	69,4	4,0	82,6	4,8	96,2	5,6	105,1	6,1	116,8	6,8	133,5	7,7
4320	72	46,7	1,8	59,1	2,3	66,9	2,6	77,0	3,0	91,7	3,5	106,8	4,1	116,6	4,5	129,6	5,0	148,1	5,7
5760	96	50,2	1,5	63,7	1,8	72,0	2,1	82,9	2,4	98,7	2,9	114,9	3,3	125,5	3,6	139,5	4,0	159,4	4,6
7200	120	53,2	1,2	67,4	1,6	76,2	1,8	87,8	2,0	104,5	2,4	121,7	2,8	132,9	3,1	147,7	3,4	168,8	3,9
8640	144	55,7	1,1	70,6	1,4	79,9	1,5	92,0	1,8	109,4	2,1	127,5	2,5	139,3	2,7	154,7	3,0	176,9	3,4
10080	168	58,0	1,0	73,5	1,2	83,1	1,4	95,7	1,6	113,8	1,9	132,6	2,2	144,9	2,4	160,9	2,7	184,0	3,0

Starkniederschlagshöhen und -spenden gemäß KOSTRA-DWD-2020

Rasterfeld 129214

(Zeile 129, Spalte 214)

Örtliche Unsicherheiten in Abhängigkeit von Wiederkehrzeit T und Dauerstufe D

Dauerstufe D		Wiederkehrzeit T								
		1 a	2 a	3 a	5 a	10 a	20 a	30 a	50 a	100 a
min	Std	± %	± %	± %	± %	± %	± %	± %	± %	± %
5		13	13	13	14	14	15	15	15	16
10		14	15	16	17	18	19	19	20	20
15		15	17	18	19	20	21	22	22	23
20		16	18	19	20	22	22	23	23	24
30		17	19	20	22	23	24	24	25	25
45		18	20	21	22	23	24	25	25	26
60	1	18	20	21	22	23	24	25	25	26
90	1,5	17	19	20	21	23	24	24	25	25
120	2	17	19	20	21	22	23	24	24	25
180	3	16	18	19	20	21	22	23	23	24
240	4	15	17	18	19	20	21	22	22	23
360	6	14	16	17	18	19	20	21	21	22
540	9	14	16	16	17	18	19	20	20	21
720	12	14	15	16	17	18	19	19	20	20
1080	18	14	15	16	16	17	18	18	19	19
1440	24	14	15	15	16	17	18	18	18	19
2880	48	15	16	16	16	17	18	18	18	19
4320	72	17	16	17	17	17	18	18	18	19
5760	96	18	17	17	18	18	18	18	19	19
7200	120	18	18	18	18	18	19	19	19	19
8640	144	19	19	19	19	19	19	19	19	20
10080	168	20	19	19	19	19	19	20	20	20

Parameter für abweichende T und D

Lokationsparameter ξ (Xi)

15,6666694

Skalenparameter α (Alpha)

5,82531116

Formparameter κ (Kappa)

-0,1

1. Koutsoyiannis-Parameter θ (Theta)

0,03741219

2. Koutsoyiannis-Parameter η (Eta)

0,74452271

Parameter für dauerstufenübergreifende Extremwertschätzung nach KOUTSOYIANNIS et al. 1998.

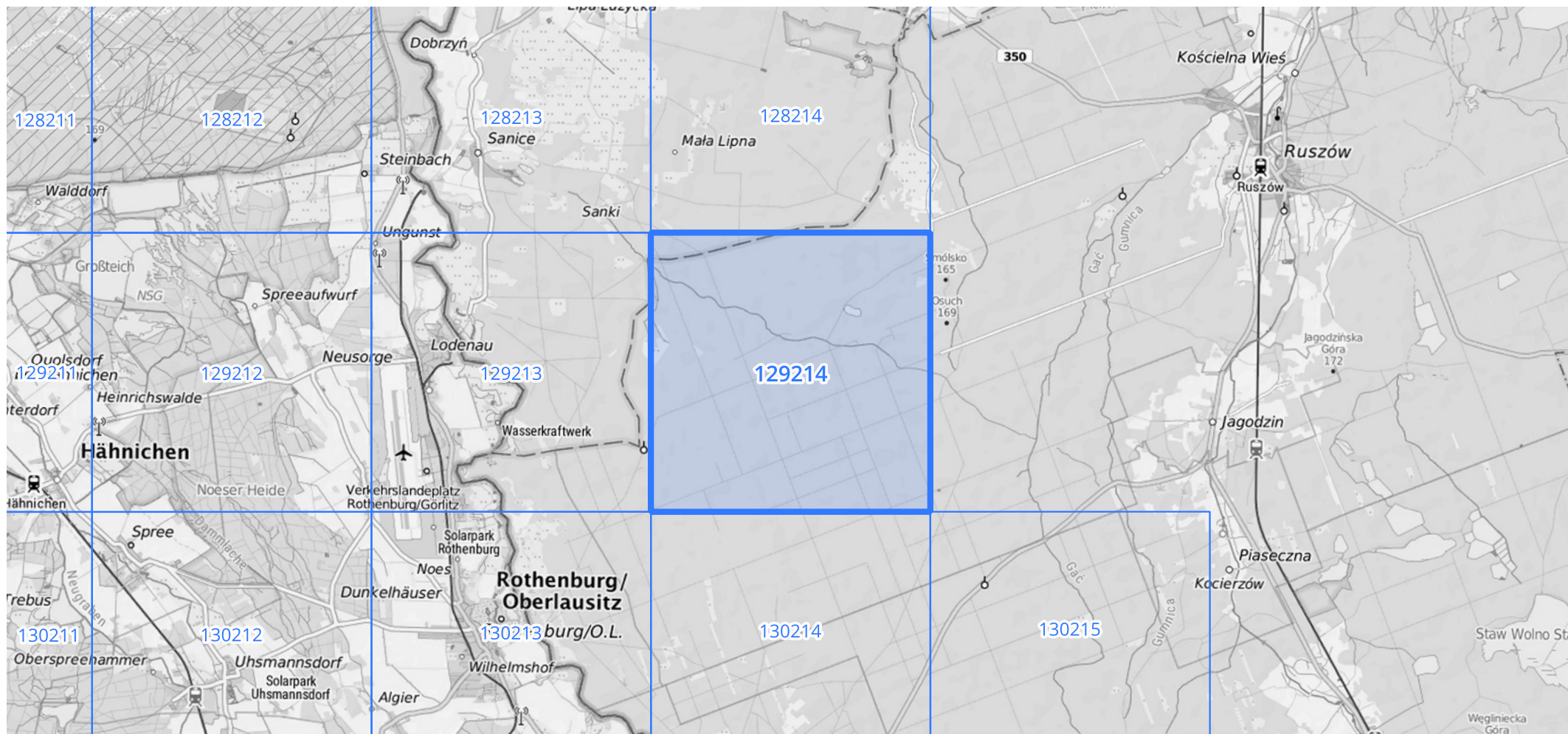
Siehe auch Anwendungshilfe zu KOSTRA-DWD-2020 des Deutschen Wetterdienstes.

Starkniederschlagshöhen und -spenden gemäß KOSTRA-DWD-2020

Rasterfeld 129214

(Zeile 129, Spalte 214)

Übersichtskarte des Rasterfeldes 129214, M 1 : 100 000



Quelle Rasterdaten: KOSTRA-DWD-2020 des Deutschen Wetterdienstes, Stand 12/2022.

Seite 3 von 3

Kartendarstellung: © Bundesamt für Kartographie und Geodäsie (2023), Datenquellen: https://sgx.geodatenzentrum.de/web_public/gdz/datenquellen/Datenquellen_TopPlusOpen.html

Für die Richtigkeit und Aktualität der Angaben wird keine Gewähr übernommen. Erstellt 01/2023.