

Starkniederschlagshöhen und -spenden gemäß KOSTRA-DWD-2020

Rasterfeld 129154

(Zeile 129, Spalte 154)

Regenspende und Bemessungsniederschlagswerte in Abhängigkeit von Wiederkehrzeit T und Dauerstufe D

Dauerstufe D		Wiederkehrzeit T																	
		1 a		2 a		3 a		5 a		10 a		20 a		30 a		50 a		100 a	
min	Std	mm	l / (s ha)	mm	l / (s ha)	mm	l / (s ha)	mm	l / (s ha)	mm	l / (s ha)	mm	l / (s ha)	mm	l / (s ha)	mm	l / (s ha)	mm	l / (s ha)
5		7,0	233,3	8,6	286,7	9,6	320,0	11,0	366,7	12,9	430,0	15,0	500,0	16,3	543,3	18,0	600,0	20,5	683,3
10		9,2	153,3	11,4	190,0	12,7	211,7	14,5	241,7	17,1	285,0	19,7	328,3	21,5	358,3	23,7	395,0	27,0	450,0
15		10,5	116,7	13,0	144,4	14,6	162,2	16,6	184,4	19,5	216,7	22,6	251,1	24,6	273,3	27,2	302,2	30,9	343,3
20		11,5	95,8	14,2	118,3	15,9	132,5	18,1	150,8	21,3	177,5	24,6	205,0	26,8	223,3	29,6	246,7	33,7	280,8
30		12,8	71,1	15,9	88,3	17,8	98,9	20,3	112,8	23,9	132,8	27,6	153,3	30,0	166,7	33,2	184,4	37,8	210,0
45		14,3	53,0	17,7	65,6	19,8	73,3	22,6	83,7	26,6	98,5	30,7	113,7	33,4	123,7	36,9	136,7	42,0	155,6
60	1	15,3	42,5	19,0	52,8	21,3	59,2	24,3	67,5	28,6	79,4	33,0	91,7	35,9	99,7	39,7	110,3	45,2	125,6
90	1,5	16,9	31,3	21,0	38,9	23,5	43,5	26,8	49,6	31,5	58,3	36,4	67,4	39,6	73,3	43,8	81,1	49,8	92,2
120	2	18,1	25,1	22,4	31,1	25,1	34,9	28,6	39,7	33,7	46,8	38,9	54,0	42,4	58,9	46,8	65,0	53,3	74,0
180	3	19,9	18,4	24,6	22,8	27,6	25,6	31,4	29,1	37,0	34,3	42,8	39,6	46,5	43,1	51,4	47,6	58,5	54,2
240	4	21,2	14,7	26,3	18,3	29,4	20,4	33,6	23,3	39,5	27,4	45,6	31,7	49,7	34,5	54,9	38,1	62,5	43,4
360	6	23,3	10,8	28,8	13,3	32,3	15,0	36,8	17,0	43,3	20,0	50,0	23,1	54,4	25,2	60,2	27,9	68,4	31,7
540	9	25,5	7,9	31,5	9,7	35,3	10,9	40,3	12,4	47,4	14,6	54,8	16,9	59,6	18,4	65,9	20,3	74,9	23,1
720	12	27,1	6,3	33,6	7,8	37,6	8,7	42,9	9,9	50,5	11,7	58,4	13,5	63,5	14,7	70,2	16,3	79,9	18,5
1080	18	29,7	4,6	36,8	5,7	41,2	6,4	47,0	7,3	55,3	8,5	63,9	9,9	69,5	10,7	76,8	11,9	87,4	13,5
1440	24	31,6	3,7	39,2	4,5	43,9	5,1	50,0	5,8	58,9	6,8	68,1	7,9	74,0	8,6	81,9	9,5	93,1	10,8
2880	48	36,9	2,1	45,7	2,6	51,1	3,0	58,3	3,4	68,7	4,0	79,3	4,6	86,3	5,0	95,4	5,5	108,5	6,3
4320	72	40,3	1,6	50,0	1,9	55,9	2,2	63,8	2,5	75,1	2,9	86,7	3,3	94,3	3,6	104,3	4,0	118,7	4,6
5760	96	43,0	1,2	53,2	1,5	59,6	1,7	67,9	2,0	80,0	2,3	92,4	2,7	100,5	2,9	111,2	3,2	126,4	3,7
7200	120	45,1	1,0	55,9	1,3	62,6	1,4	71,4	1,7	84,0	1,9	97,0	2,2	105,6	2,4	116,8	2,7	132,8	3,1
8640	144	47,0	0,9	58,2	1,1	65,1	1,3	74,3	1,4	87,4	1,7	101,0	1,9	109,9	2,1	121,5	2,3	138,2	2,7
10080	168	48,6	0,8	60,2	1,0	67,4	1,1	76,8	1,3	90,5	1,5	104,5	1,7	113,7	1,9	125,7	2,1	143,0	2,4

Starkniederschlagshöhen und -spenden gemäß KOSTRA-DWD-2020

Rasterfeld 129154

(Zeile 129, Spalte 154)

Örtliche Unsicherheiten in Abhängigkeit von Wiederkehrzeit T und Dauerstufe D

Dauerstufe D		Wiederkehrzeit T								
		1 a	2 a	3 a	5 a	10 a	20 a	30 a	50 a	100 a
min	Std	± %	± %	± %	± %	± %	± %	± %	± %	± %
5		11	11	11	11	11	12	12	12	12
10		11	12	13	14	15	15	16	16	17
15		13	15	15	16	17	18	18	19	19
20		14	16	17	18	19	20	20	20	21
30		16	17	18	19	21	21	22	22	23
45		16	18	19	20	22	22	23	23	24
60	1	17	19	20	21	22	23	23	24	24
90	1,5	17	19	20	21	22	23	23	24	24
120	2	16	18	19	20	22	22	23	23	24
180	3	16	18	19	20	21	22	22	23	23
240	4	15	17	18	19	20	21	22	22	23
360	6	14	16	17	18	19	20	21	21	22
540	9	14	15	16	17	18	19	20	20	21
720	12	13	15	16	17	18	18	19	19	20
1080	18	12	14	15	16	17	17	18	18	19
1440	24	12	13	14	15	16	17	17	18	18
2880	48	12	13	13	14	15	15	16	16	17
4320	72	12	12	13	14	14	15	15	16	16
5760	96	12	12	13	13	14	15	15	15	16
7200	120	12	13	13	13	14	15	15	15	16
8640	144	13	13	13	13	14	14	15	15	15
10080	168	13	13	13	14	14	14	15	15	15

Parameter für abweichende T und D

Lokationsparameter ξ (Xi)

15,7643616

Skalenparameter α (Alpha)

5,23939216

Formparameter κ (Kappa)

-0,1

1. Koutsoyiannis-Parameter θ (Theta)

0,03468697

2. Koutsoyiannis-Parameter η (Eta)

0,78018704

Parameter für dauerstufenübergreifende Extremwertschätzung nach KOUTSOYIANNIS et al. 1998.

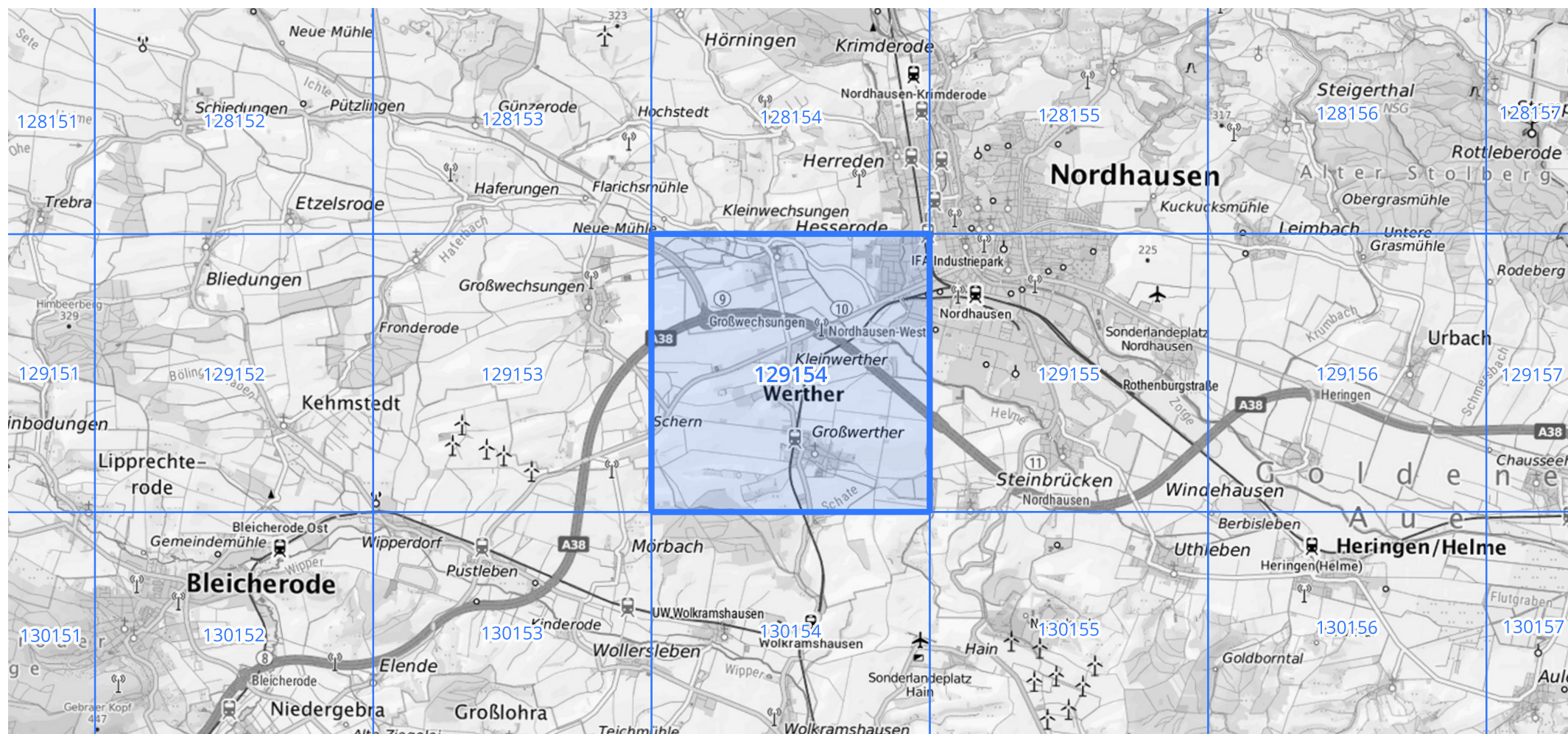
Siehe auch Anwendungshilfe zu KOSTRA-DWD-2020 des Deutschen Wetterdienstes.

Starkniederschlagshöhen und -spenden gemäß KOSTRA-DWD-2020

Rasterfeld 129154

(Zeile 129, Spalte 154)

Übersichtskarte des Rasterfeldes 129154, M 1 : 100 000



Quelle Rasterdaten: KOSTRA-DWD-2020 des Deutschen Wetterdienstes, Stand 12/2022.

Seite 3 von 3

Kartendarstellung: © Bundesamt für Kartographie und Geodäsie (2023), Datenquellen: https://sgx.geodatenzentrum.de/web_public/gdz/datenquellen/Datenquellen_TopPlusOpen.html

Für die Richtigkeit und Aktualität der Angaben wird keine Gewähr übernommen. Erstellt 01/2023.