

# Starkniederschlagshöhen und -spenden gemäß KOSTRA-DWD-2020

## Rasterfeld 129124

(Zeile 129, Spalte 124)

### Regenspende und Bemessungsniederschlagswerte in Abhängigkeit von Wiederkehrzeit T und Dauerstufe D

Dauerstufe D		Wiederkehrzeit T																	
		1 a		2 a		3 a		5 a		10 a		20 a		30 a		50 a		100 a	
min	Std	mm	l / (s ha)	mm	l / (s ha)	mm	l / (s ha)	mm	l / (s ha)	mm	l / (s ha)	mm	l / (s ha)	mm	l / (s ha)	mm	l / (s ha)	mm	l / (s ha)
5		5,6	186,7	6,8	226,7	7,6	253,3	8,6	286,7	10,0	333,3	11,5	383,3	12,5	416,7	13,8	460,0	15,6	520,0
10		7,7	128,3	9,4	156,7	10,5	175,0	11,9	198,3	13,9	231,7	15,9	265,0	17,3	288,3	19,1	318,3	21,6	360,0
15		9,1	101,1	11,1	123,3	12,3	136,7	14,0	155,6	16,3	181,1	18,8	208,9	20,3	225,6	22,4	248,9	25,4	282,2
20		10,1	84,2	12,3	102,5	13,7	114,2	15,5	129,2	18,2	151,7	20,9	174,2	22,6	188,3	25,0	208,3	28,3	235,8
30		11,6	64,4	14,2	78,9	15,8	87,8	17,9	99,4	20,9	116,1	24,0	133,3	26,1	145,0	28,7	159,4	32,6	181,1
45		13,3	49,3	16,2	60,0	18,0	66,7	20,4	75,6	23,9	88,5	27,4	101,5	29,8	110,4	32,8	121,5	37,2	137,8
60	1	14,5	40,3	17,7	49,2	19,7	54,7	22,4	62,2	26,1	72,5	30,0	83,3	32,6	90,6	35,9	99,7	40,7	113,1
90	1,5	16,4	30,4	20,1	37,2	22,4	41,5	25,3	46,9	29,6	54,8	34,0	63,0	36,9	68,3	40,7	75,4	46,1	85,4
120	2	17,9	24,9	21,9	30,4	24,4	33,9	27,6	38,3	32,3	44,9	37,1	51,5	40,2	55,8	44,3	61,5	50,2	69,7
180	3	20,2	18,7	24,7	22,9	27,5	25,5	31,1	28,8	36,4	33,7	41,8	38,7	45,3	41,9	50,0	46,3	56,6	52,4
240	4	22,0	15,3	26,9	18,7	29,9	20,8	33,8	23,5	39,5	27,4	45,4	31,5	49,3	34,2	54,3	37,7	61,6	42,8
360	6	24,7	11,4	30,2	14,0	33,6	15,6	38,1	17,6	44,5	20,6	51,1	23,7	55,4	25,6	61,1	28,3	69,3	32,1
540	9	27,8	8,6	33,9	10,5	37,7	11,6	42,8	13,2	50,0	15,4	57,4	17,7	62,3	19,2	68,7	21,2	77,8	24,0
720	12	30,2	7,0	36,8	8,5	41,0	9,5	46,4	10,7	54,3	12,6	62,3	14,4	67,6	15,6	74,6	17,3	84,5	19,6
1080	18	33,9	5,2	41,4	6,4	46,0	7,1	52,1	8,0	60,9	9,4	70,0	10,8	75,9	11,7	83,7	12,9	94,9	14,6
1440	24	36,8	4,3	44,9	5,2	50,0	5,8	56,6	6,6	66,1	7,7	76,0	8,8	82,4	9,5	90,9	10,5	103,0	11,9
2880	48	44,8	2,6	54,7	3,2	60,8	3,5	68,9	4,0	80,6	4,7	92,6	5,4	100,4	5,8	110,7	6,4	125,5	7,3
4320	72	50,2	1,9	61,4	2,4	68,3	2,6	77,3	3,0	90,4	3,5	103,9	4,0	112,7	4,3	124,2	4,8	140,8	5,4
5760	96	54,5	1,6	66,6	1,9	74,1	2,1	83,9	2,4	98,1	2,8	112,7	3,3	122,3	3,5	134,8	3,9	152,8	4,4
7200	120	58,1	1,3	71,0	1,6	78,9	1,8	89,4	2,1	104,5	2,4	120,1	2,8	130,3	3,0	143,6	3,3	162,8	3,8
8640	144	61,2	1,2	74,7	1,4	83,1	1,6	94,2	1,8	110,1	2,1	126,5	2,4	137,2	2,6	151,2	2,9	171,4	3,3
10080	168	63,9	1,1	78,1	1,3	86,8	1,4	98,4	1,6	115,0	1,9	132,1	2,2	143,3	2,4	158,0	2,6	179,1	3,0

# Starkniederschlagshöhen und -spenden gemäß KOSTRA-DWD-2020

## Rasterfeld 129124

(Zeile 129, Spalte 124)

### Örtliche Unsicherheiten in Abhängigkeit von Wiederkehrzeit T und Dauerstufe D

Dauerstufe D		Wiederkehrzeit T								
		1 a	2 a	3 a	5 a	10 a	20 a	30 a	50 a	100 a
min	Std	± %	± %	± %	± %	± %	± %	± %	± %	± %
5		12	13	14	14	15	16	16	17	17
10		14	16	17	18	19	20	20	21	21
15		16	18	19	20	21	22	22	23	23
20		17	19	20	21	22	23	23	24	24
30		17	19	20	21	23	24	24	25	25
45		17	19	20	21	23	24	24	25	25
60	1	17	19	20	21	22	23	24	24	25
90	1,5	16	18	19	20	21	22	23	23	24
120	2	15	17	18	19	21	22	22	23	23
180	3	14	16	17	18	19	20	21	21	22
240	4	13	15	16	17	18	19	20	20	21
360	6	12	14	15	16	17	18	18	19	19
540	9	11	13	13	14	16	16	17	17	18
720	12	10	12	13	14	15	15	16	16	17
1080	18	10	11	12	13	14	14	15	15	16
1440	24	10	11	11	12	13	14	14	15	15
2880	48	11	11	11	12	12	13	13	13	14
4320	72	12	12	12	12	12	13	13	13	13
5760	96	13	13	12	12	13	13	13	13	13
7200	120	14	13	13	13	13	13	13	13	14
8640	144	15	14	14	13	13	13	14	14	14
10080	168	16	15	14	14	14	14	14	14	14

### Parameter für abweichende T und D

#### Lokationsparameter $\xi$ (Xi)

14,94806777

#### Skalenparameter $\alpha$ (Alpha)

4,60764933

#### Formparameter $\kappa$ (Kappa)

-0,1

#### 1. Koutsoyiannis-Parameter $\theta$ (Theta)

0,03976914

#### 2. Koutsoyiannis-Parameter $\eta$ (Eta)

0,71632088

Parameter für dauerstufenübergreifende Extremwertschätzung nach KOUTSOYIANNIS et al. 1998.

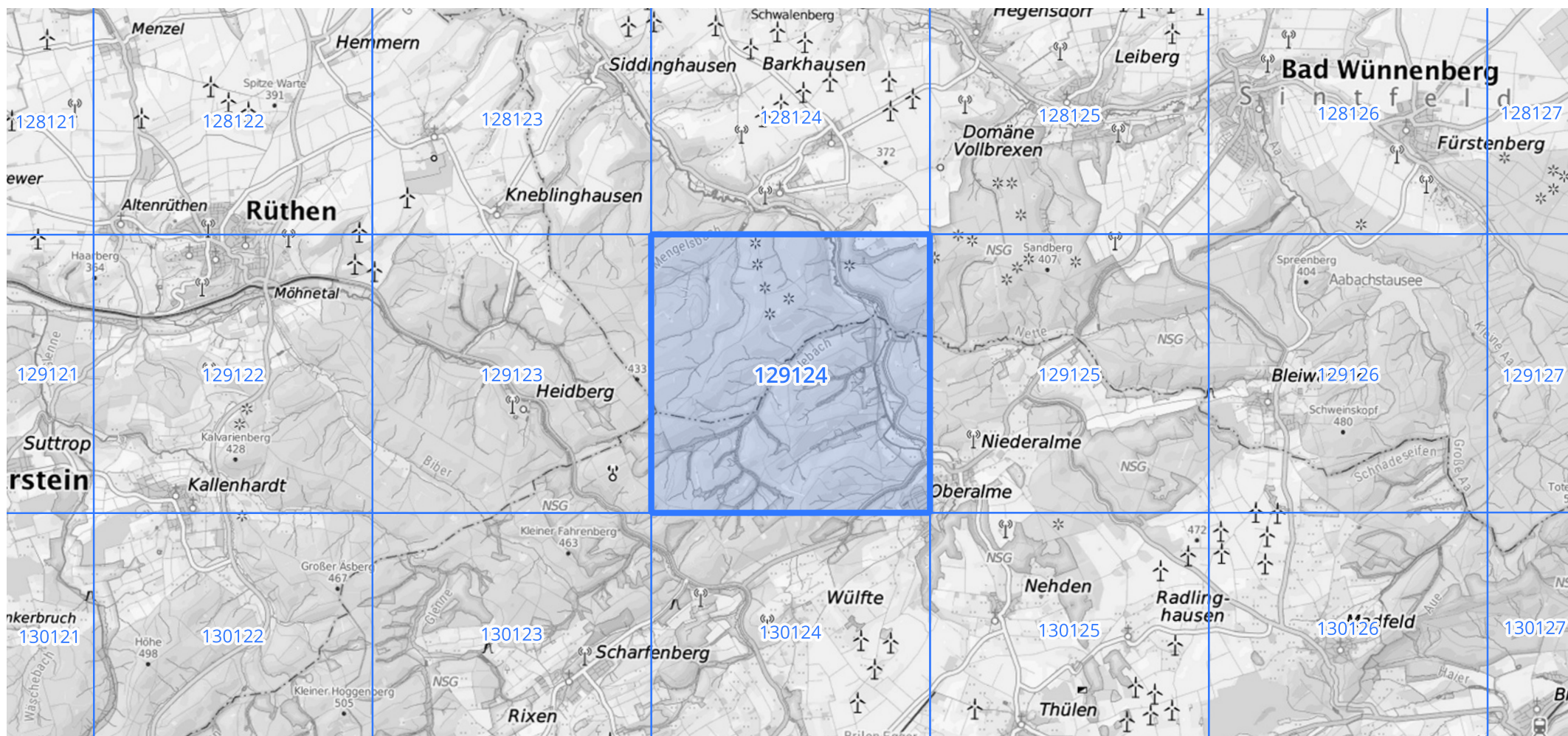
Siehe auch Anwendungshilfe zu KOSTRA-DWD-2020 des Deutschen Wetterdienstes.

# Starkniederschlagshöhen und -spenden gemäß KOSTRA-DWD-2020

## Rasterfeld 129124

(Zeile 129, Spalte 124)

Übersichtskarte des Rasterfeldes 129124, M 1 : 100 000



Quelle Rasterdaten: KOSTRA-DWD-2020 des Deutschen Wetterdienstes, Stand 12/2022.

Seite 3 von 3

Kartendarstellung: © Bundesamt für Kartographie und Geodäsie (2023), Datenquellen: [https://sgx.geodatenzentrum.de/web\\_public/gdz/datenquellen/Datenquellen\\_TopPlusOpen.html](https://sgx.geodatenzentrum.de/web_public/gdz/datenquellen/Datenquellen_TopPlusOpen.html)

Für die Richtigkeit und Aktualität der Angaben wird keine Gewähr übernommen. Erstellt 01/2023.