

Starkniederschlagshöhen und -spenden gemäß KOSTRA-DWD-2020

Rasterfeld 129111

(Zeile 129, Spalte 111)

Regenspende und Bemessungsniederschlagswerte in Abhängigkeit von Wiederkehrzeit T und Dauerstufe D

Dauerstufe D		Wiederkehrzeit T																	
		1 a		2 a		3 a		5 a		10 a		20 a		30 a		50 a		100 a	
min	Std	mm	l / (s ha)	mm	l / (s ha)	mm	l / (s ha)	mm	l / (s ha)	mm	l / (s ha)	mm	l / (s ha)	mm	l / (s ha)	mm	l / (s ha)	mm	l / (s ha)
5		6,0	200,0	7,3	243,3	8,1	270,0	9,2	306,7	10,8	360,0	12,4	413,3	13,4	446,7	14,8	493,3	16,7	556,7
10		7,9	131,7	9,6	160,0	10,7	178,3	12,1	201,7	14,1	235,0	16,2	270,0	17,5	291,7	19,3	321,7	21,9	365,0
15		9,1	101,1	11,0	122,2	12,3	136,7	13,9	154,4	16,2	180,0	18,6	206,7	20,2	224,4	22,3	247,8	25,2	280,0
20		10,0	83,3	12,1	100,8	13,5	112,5	15,3	127,5	17,9	149,2	20,5	170,8	22,2	185,0	24,5	204,2	27,7	230,8
30		11,3	62,8	13,8	76,7	15,4	85,6	17,4	96,7	20,3	112,8	23,3	129,4	25,3	140,6	27,9	155,0	31,6	175,6
45		12,8	47,4	15,7	58,1	17,4	64,4	19,7	73,0	23,0	85,2	26,4	97,8	28,7	106,3	31,6	117,0	35,8	132,6
60	1	14,0	38,9	17,1	47,5	19,0	52,8	21,5	59,7	25,1	69,7	28,8	80,0	31,2	86,7	34,4	95,6	39,0	108,3
90	1,5	15,8	29,3	19,3	35,7	21,4	39,6	24,2	44,8	28,3	52,4	32,5	60,2	35,2	65,2	38,8	71,9	44,0	81,5
120	2	17,2	23,9	21,0	29,2	23,3	32,4	26,4	36,7	30,8	42,8	35,4	49,2	38,3	53,2	42,3	58,8	47,9	66,5
180	3	19,3	17,9	23,6	21,9	26,2	24,3	29,7	27,5	34,7	32,1	39,8	36,9	43,2	40,0	47,6	44,1	53,9	49,9
240	4	21,0	14,6	25,6	17,8	28,5	19,8	32,3	22,4	37,7	26,2	43,2	30,0	46,9	32,6	51,7	35,9	58,6	40,7
360	6	23,6	10,9	28,8	13,3	32,0	14,8	36,3	16,8	42,3	19,6	48,6	22,5	52,7	24,4	58,1	26,9	65,8	30,5
540	9	26,5	8,2	32,4	10,0	36,0	11,1	40,7	12,6	47,6	14,7	54,6	16,9	59,2	18,3	65,3	20,2	73,9	22,8
720	12	28,8	6,7	35,2	8,1	39,1	9,1	44,2	10,2	51,7	12,0	59,3	13,7	64,3	14,9	70,9	16,4	80,3	18,6
1080	18	32,4	5,0	39,5	6,1	43,9	6,8	49,7	7,7	58,0	9,0	66,6	10,3	72,2	11,1	79,6	12,3	90,2	13,9
1440	24	35,2	4,1	42,9	5,0	47,7	5,5	53,9	6,2	63,0	7,3	72,3	8,4	78,4	9,1	86,5	10,0	97,9	11,3
2880	48	42,9	2,5	52,3	3,0	58,1	3,4	65,8	3,8	76,8	4,4	88,2	5,1	95,6	5,5	105,4	6,1	119,4	6,9
4320	72	48,1	1,9	58,7	2,3	65,2	2,5	73,8	2,8	86,2	3,3	99,0	3,8	107,4	4,1	118,3	4,6	134,1	5,2
5760	96	52,2	1,5	63,7	1,8	70,8	2,0	80,2	2,3	93,6	2,7	107,5	3,1	116,6	3,4	128,5	3,7	145,5	4,2
7200	120	55,7	1,3	67,9	1,6	75,5	1,7	85,4	2,0	99,8	2,3	114,6	2,7	124,2	2,9	136,9	3,2	155,1	3,6
8640	144	58,7	1,1	71,5	1,4	79,5	1,5	90,0	1,7	105,1	2,0	120,7	2,3	130,9	2,5	144,2	2,8	163,4	3,2
10080	168	61,3	1,0	74,8	1,2	83,1	1,4	94,1	1,6	109,8	1,8	126,1	2,1	136,8	2,3	150,7	2,5	170,8	2,8

Starkniederschlagshöhen und -spenden gemäß KOSTRA-DWD-2020

Rasterfeld 129111

(Zeile 129, Spalte 111)

Örtliche Unsicherheiten in Abhängigkeit von Wiederkehrzeit T und Dauerstufe D

Dauerstufe D		Wiederkehrzeit T								
		1 a	2 a	3 a	5 a	10 a	20 a	30 a	50 a	100 a
min	Std	± %	± %	± %	± %	± %	± %	± %	± %	± %
5		9	11	12	12	13	14	15	15	16
10		13	15	15	17	18	19	19	19	20
15		14	16	17	18	19	20	21	21	22
20		15	17	18	19	20	21	21	22	22
30		15	17	18	19	20	21	22	22	23
45		15	17	18	19	20	21	21	22	23
60	1	14	16	17	18	20	21	21	22	22
90	1,5	13	15	16	18	19	20	20	21	21
120	2	12	15	16	17	18	19	19	20	21
180	3	11	13	14	16	17	18	18	19	19
240	4	10	13	13	15	16	17	17	18	18
360	6	9	11	12	13	14	15	16	16	17
540	9	8	10	11	12	13	14	14	15	15
720	12	8	9	10	11	12	13	13	14	14
1080	18	7	8	9	10	11	12	12	13	13
1440	24	7	8	8	9	10	11	11	12	12
2880	48	8	8	8	8	9	9	10	10	11
4320	72	9	8	8	8	9	9	9	10	10
5760	96	9	9	8	8	9	9	9	9	10
7200	120	10	9	9	9	9	9	9	9	10
8640	144	11	10	9	9	9	9	9	9	9
10080	168	12	10	10	9	9	9	9	9	10

Parameter für abweichende T und D

Lokationsparameter ξ (Xi)

14,20927338

Skalenparameter α (Alpha)

4,3396192

Formparameter κ (Kappa)

-0,1

1. Koutsoyiannis-Parameter θ (Theta)

0,01967621

2. Koutsoyiannis-Parameter η (Eta)

0,71456721

Parameter für dauerstufenübergreifende Extremwertschätzung nach KOUTSOYIANNIS et al. 1998.

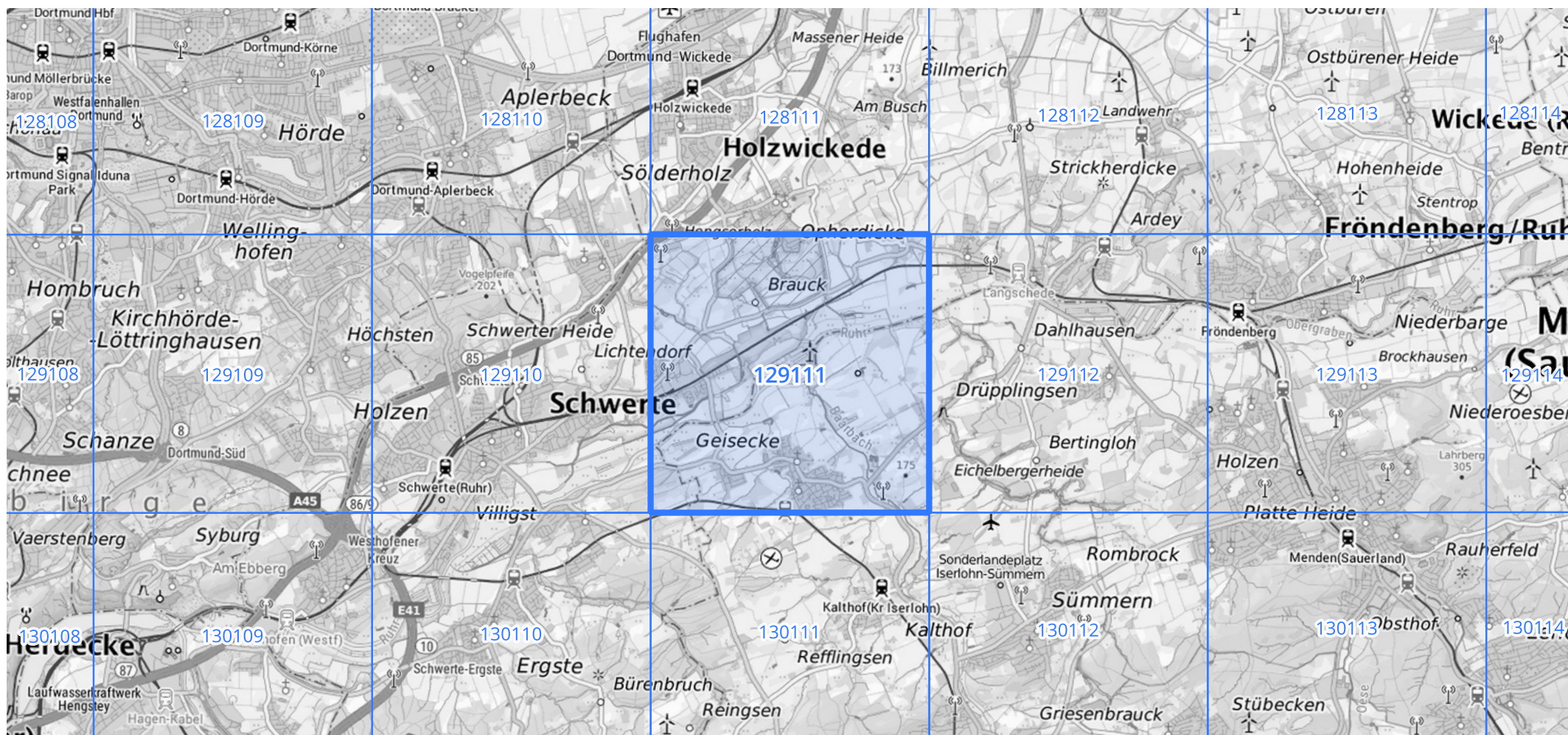
Siehe auch Anwendungshilfe zu KOSTRA-DWD-2020 des Deutschen Wetterdienstes.

Starkniederschlagshöhen und -spenden gemäß KOSTRA-DWD-2020

Rasterfeld 129111

(Zeile 129, Spalte 111)

Übersichtskarte des Rasterfeldes 129111, M 1 : 100 000



Quelle Rasterdaten: KOSTRA-DWD-2020 des Deutschen Wetterdienstes, Stand 12/2022.

Seite 3 von 3

Kartendarstellung: © Bundesamt für Kartographie und Geodäsie (2023), Datenquellen: https://sgx.geodatenzentrum.de/web_public/gdz/datenquellen/Datenquellen_TopPlusOpen.html

Für die Richtigkeit und Aktualität der Angaben wird keine Gewähr übernommen. Erstellt 01/2023.