

Starkniederschlagshöhen und -spenden gemäß KOSTRA-DWD-2020

Rasterfeld 129110

(Zeile 129, Spalte 110)

Regenspende und Bemessungsniederschlagswerte in Abhängigkeit von Wiederkehrzeit T und Dauerstufe D

Dauerstufe D		Wiederkehrzeit T																	
		1 a		2 a		3 a		5 a		10 a		20 a		30 a		50 a		100 a	
min	Std	mm	l / (s ha)	mm	l / (s ha)	mm	l / (s ha)	mm	l / (s ha)	mm	l / (s ha)	mm	l / (s ha)	mm	l / (s ha)	mm	l / (s ha)	mm	l / (s ha)
5		6,2	206,7	7,5	250,0	8,4	280,0	9,5	316,7	11,1	370,0	12,7	423,3	13,8	460,0	15,2	506,7	17,2	573,3
10		8,0	133,3	9,8	163,3	10,9	181,7	12,3	205,0	14,4	240,0	16,5	275,0	17,9	298,3	19,7	328,3	22,4	373,3
15		9,2	102,2	11,2	124,4	12,5	138,9	14,1	156,7	16,5	183,3	18,9	210,0	20,5	227,8	22,7	252,2	25,7	285,6
20		10,1	84,2	12,3	102,5	13,7	114,2	15,5	129,2	18,1	150,8	20,8	173,3	22,5	187,5	24,9	207,5	28,2	235,0
30		11,4	63,3	13,9	77,2	15,5	86,1	17,6	97,8	20,5	113,9	23,6	131,1	25,6	142,2	28,2	156,7	32,0	177,8
45		12,9	47,8	15,8	58,5	17,5	64,8	19,8	73,3	23,2	85,9	26,6	98,5	28,9	107,0	31,9	118,1	36,1	133,7
60	1	14,0	38,9	17,2	47,8	19,1	53,1	21,6	60,0	25,3	70,3	29,0	80,6	31,5	87,5	34,7	96,4	39,3	109,2
90	1,5	15,8	29,3	19,3	35,7	21,5	39,8	24,3	45,0	28,4	52,6	32,7	60,6	35,4	65,6	39,1	72,4	44,3	82,0
120	2	17,2	23,9	21,0	29,2	23,3	32,4	26,4	36,7	30,9	42,9	35,5	49,3	38,5	53,5	42,4	58,9	48,1	66,8
180	3	19,3	17,9	23,6	21,9	26,2	24,3	29,7	27,5	34,7	32,1	39,9	36,9	43,2	40,0	47,7	44,2	54,0	50,0
240	4	21,0	14,6	25,6	17,8	28,5	19,8	32,2	22,4	37,7	26,2	43,3	30,1	46,9	32,6	51,8	36,0	58,6	40,7
360	6	23,5	10,9	28,7	13,3	31,9	14,8	36,2	16,8	42,3	19,6	48,6	22,5	52,7	24,4	58,1	26,9	65,8	30,5
540	9	26,4	8,1	32,2	9,9	35,8	11,0	40,6	12,5	47,4	14,6	54,5	16,8	59,1	18,2	65,1	20,1	73,8	22,8
720	12	28,6	6,6	34,9	8,1	38,9	9,0	44,0	10,2	51,4	11,9	59,1	13,7	64,1	14,8	70,7	16,4	80,1	18,5
1080	18	32,1	5,0	39,2	6,0	43,6	6,7	49,4	7,6	57,7	8,9	66,3	10,2	71,9	11,1	79,2	12,2	89,8	13,9
1440	24	34,8	4,0	42,5	4,9	47,3	5,5	53,5	6,2	62,6	7,2	71,9	8,3	78,0	9,0	85,9	9,9	97,4	11,3
2880	48	42,3	2,4	51,7	3,0	57,5	3,3	65,1	3,8	76,1	4,4	87,4	5,1	94,8	5,5	104,5	6,0	118,4	6,9
4320	72	47,4	1,8	57,9	2,2	64,4	2,5	73,0	2,8	85,3	3,3	98,0	3,8	106,3	4,1	117,2	4,5	132,8	5,1
5760	96	51,4	1,5	62,8	1,8	69,9	2,0	79,1	2,3	92,5	2,7	106,2	3,1	115,2	3,3	127,1	3,7	144,0	4,2
7200	120	54,8	1,3	66,9	1,5	74,4	1,7	84,3	2,0	98,5	2,3	113,1	2,6	122,7	2,8	135,3	3,1	153,3	3,5
8640	144	57,7	1,1	70,4	1,4	78,3	1,5	88,7	1,7	103,7	2,0	119,1	2,3	129,2	2,5	142,4	2,7	161,4	3,1
10080	168	60,2	1,0	73,6	1,2	81,8	1,4	92,7	1,5	108,3	1,8	124,4	2,1	134,9	2,2	148,7	2,5	168,6	2,8

Starkniederschlagshöhen und -spenden gemäß KOSTRA-DWD-2020

Rasterfeld 129110

(Zeile 129, Spalte 110)

Örtliche Unsicherheiten in Abhängigkeit von Wiederkehrzeit T und Dauerstufe D

Dauerstufe D		Wiederkehrzeit T								
		1 a	2 a	3 a	5 a	10 a	20 a	30 a	50 a	100 a
min	Std	± %	± %	± %	± %	± %	± %	± %	± %	± %
5		9	11	12	12	13	14	14	15	16
10		13	15	16	17	18	19	19	19	20
15		14	16	17	18	19	20	21	21	22
20		15	17	18	19	20	21	22	22	23
30		15	17	18	19	21	22	22	22	23
45		15	17	18	19	20	21	22	22	23
60	1	14	17	18	19	20	21	21	22	23
90	1,5	14	16	17	18	19	20	21	21	22
120	2	13	15	16	17	18	19	20	20	21
180	3	12	14	15	16	17	18	18	19	20
240	4	11	13	14	15	16	17	18	18	19
360	6	9	11	12	14	15	16	16	17	17
540	9	8	10	11	12	13	14	15	15	16
720	12	8	10	10	11	12	13	14	14	15
1080	18	7	9	9	10	11	12	13	13	14
1440	24	7	8	9	9	10	11	12	12	13
2880	48	7	7	8	8	9	10	10	10	11
4320	72	8	8	8	8	9	9	9	10	10
5760	96	9	8	8	8	8	9	9	9	10
7200	120	10	9	8	8	8	9	9	9	10
8640	144	10	9	9	9	9	9	9	9	9
10080	168	11	9	9	9	9	9	9	9	9

Parameter für abweichende T und D

Lokationsparameter ξ (Xi)

14,23292524

Skalenparameter α (Alpha)

4,37918059

Formparameter κ (Kappa)

-0,1

1. Koutsoyiannis-Parameter θ (Theta)

0,01746238

2. Koutsoyiannis-Parameter η (Eta)

0,71834568

Parameter für dauerstufenübergreifende Extremwertschätzung nach KOUTSOYIANNIS et al. 1998.

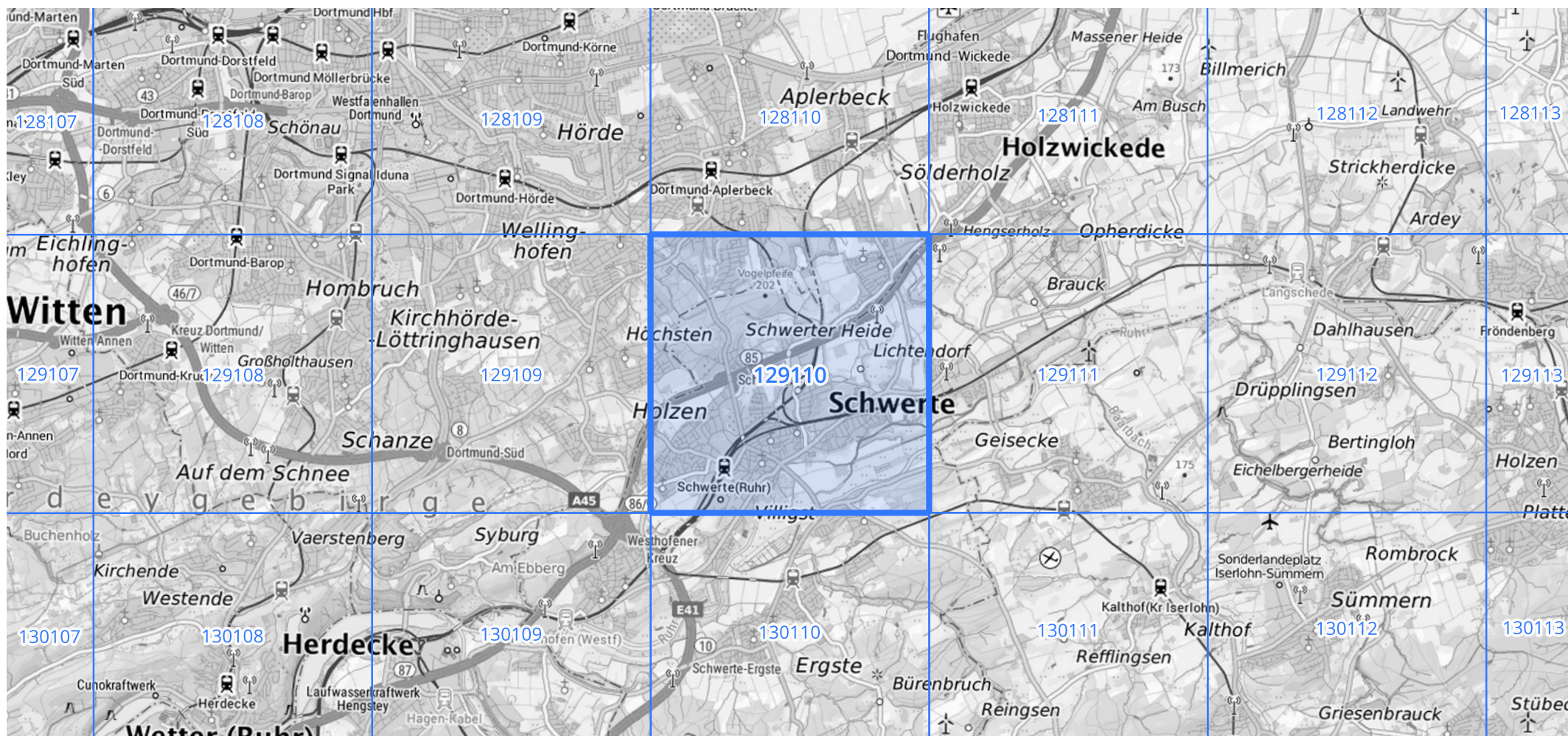
Siehe auch Anwendungshilfe zu KOSTRA-DWD-2020 des Deutschen Wetterdienstes.

Starkniederschlagshöhen und -spenden gemäß KOSTRA-DWD-2020

Rasterfeld 129110

(Zeile 129, Spalte 110)

Übersichtskarte des Rasterfeldes 129110, M 1 : 100 000



Quelle Rasterdaten: KOSTRA-DWD-2020 des Deutschen Wetterdienstes, Stand 12/2022.

Seite 3 von 3

Kartendarstellung: © Bundesamt für Kartographie und Geodäsie (2023), Datenquellen: https://sgx.geodatenzentrum.de/web_public/gdz/datenquellen/Datenquellen_TopPlusOpen.html

Für die Richtigkeit und Aktualität der Angaben wird keine Gewähr übernommen. Erstellt 01/2023.