

# Starkniederschlagshöhen und -spenden gemäß KOSTRA-DWD-2020

## Rasterfeld 129106

(Zeile 129, Spalte 106)

### Regenspende und Bemessungsniederschlagswerte in Abhängigkeit von Wiederkehrzeit T und Dauerstufe D

Dauerstufe D		Wiederkehrzeit T																	
		1 a		2 a		3 a		5 a		10 a		20 a		30 a		50 a		100 a	
min	Std	mm	l / (s ha)	mm	l / (s ha)	mm	l / (s ha)	mm	l / (s ha)	mm	l / (s ha)	mm	l / (s ha)	mm	l / (s ha)	mm	l / (s ha)	mm	l / (s ha)
5		6,5	216,7	7,9	263,3	8,8	293,3	10,0	333,3	11,7	390,0	13,5	450,0	14,7	490,0	16,2	540,0	18,3	610,0
10		8,3	138,3	10,1	168,3	11,3	188,3	12,8	213,3	15,0	250,0	17,2	286,7	18,7	311,7	20,7	345,0	23,4	390,0
15		9,4	104,4	11,5	127,8	12,9	143,3	14,6	162,2	17,1	190,0	19,7	218,9	21,3	236,7	23,5	261,1	26,7	296,7
20		10,3	85,8	12,6	105,0	14,1	117,5	15,9	132,5	18,7	155,8	21,5	179,2	23,3	194,2	25,7	214,2	29,2	243,3
30		11,6	64,4	14,2	78,9	15,9	88,3	18,0	100,0	21,1	117,2	24,3	135,0	26,3	146,1	29,1	161,7	33,0	183,3
45		13,1	48,5	16,0	59,3	17,9	66,3	20,3	75,2	23,7	87,8	27,3	101,1	29,6	109,6	32,7	121,1	37,1	137,4
60	1	14,2	39,4	17,4	48,3	19,4	53,9	22,0	61,1	25,8	71,7	29,6	82,2	32,2	89,4	35,5	98,6	40,3	111,9
90	1,5	15,9	29,4	19,5	36,1	21,8	40,4	24,7	45,7	28,9	53,5	33,3	61,7	36,1	66,9	39,8	73,7	45,2	83,7
120	2	17,3	24,0	21,2	29,4	23,6	32,8	26,8	37,2	31,3	43,5	36,1	50,1	39,2	54,4	43,2	60,0	49,0	68,1
180	3	19,3	17,9	23,7	21,9	26,4	24,4	30,0	27,8	35,1	32,5	40,4	37,4	43,9	40,6	48,4	44,8	54,9	50,8
240	4	21,0	14,6	25,7	17,8	28,6	19,9	32,5	22,6	38,0	26,4	43,8	30,4	47,5	33,0	52,4	36,4	59,5	41,3
360	6	23,4	10,8	28,8	13,3	32,0	14,8	36,4	16,9	42,6	19,7	49,0	22,7	53,2	24,6	58,7	27,2	66,6	30,8
540	9	26,2	8,1	32,2	9,9	35,8	11,0	40,7	12,6	47,6	14,7	54,8	16,9	59,5	18,4	65,6	20,2	74,5	23,0
720	12	28,4	6,6	34,8	8,1	38,8	9,0	44,0	10,2	51,6	11,9	59,3	13,7	64,4	14,9	71,1	16,5	80,6	18,7
1080	18	31,8	4,9	39,0	6,0	43,4	6,7	49,3	7,6	57,7	8,9	66,4	10,2	72,0	11,1	79,5	12,3	90,2	13,9
1440	24	34,4	4,0	42,2	4,9	47,0	5,4	53,3	6,2	62,4	7,2	71,8	8,3	78,0	9,0	86,1	10,0	97,6	11,3
2880	48	41,6	2,4	51,1	3,0	56,9	3,3	64,5	3,7	75,6	4,4	87,0	5,0	94,4	5,5	104,2	6,0	118,2	6,8
4320	72	46,6	1,8	57,1	2,2	63,6	2,5	72,2	2,8	84,5	3,3	97,2	3,8	105,6	4,1	116,5	4,5	132,1	5,1
5760	96	50,4	1,5	61,8	1,8	68,9	2,0	78,1	2,3	91,5	2,6	105,3	3,0	114,3	3,3	126,1	3,6	143,0	4,1
7200	120	53,6	1,2	65,7	1,5	73,2	1,7	83,1	1,9	97,3	2,3	111,9	2,6	121,5	2,8	134,1	3,1	152,1	3,5
8640	144	56,4	1,1	69,1	1,3	77,0	1,5	87,4	1,7	102,3	2,0	117,7	2,3	127,8	2,5	141,0	2,7	160,0	3,1
10080	168	58,8	1,0	72,1	1,2	80,3	1,3	91,2	1,5	106,7	1,8	122,8	2,0	133,3	2,2	147,1	2,4	166,9	2,8

# Starkniederschlagshöhen und -spenden gemäß KOSTRA-DWD-2020

## Rasterfeld 129106

(Zeile 129, Spalte 106)

### Örtliche Unsicherheiten in Abhängigkeit von Wiederkehrzeit T und Dauerstufe D

Dauerstufe D		Wiederkehrzeit T								
		1 a	2 a	3 a	5 a	10 a	20 a	30 a	50 a	100 a
min	Std	± %	± %	± %	± %	± %	± %	± %	± %	± %
5		10	11	12	13	14	15	15	16	16
10		13	15	16	17	18	19	20	20	21
15		15	17	18	19	20	21	21	22	22
20		15	18	18	19	21	21	22	22	23
30		16	18	19	20	21	22	22	23	23
45		15	17	18	19	21	21	22	22	23
60	1	15	17	18	19	20	21	21	22	23
90	1,5	14	16	17	18	19	20	21	21	22
120	2	13	15	16	17	18	19	20	20	21
180	3	12	14	15	16	17	18	18	19	20
240	4	11	13	14	15	16	17	18	18	19
360	6	10	12	13	14	15	16	16	17	17
540	9	9	10	11	12	13	14	15	15	16
720	12	8	10	11	11	13	13	14	14	15
1080	18	7	9	9	10	11	12	13	13	14
1440	24	7	8	9	10	11	11	12	12	13
2880	48	7	7	8	8	9	10	10	11	11
4320	72	7	7	7	8	8	9	9	10	10
5760	96	8	7	8	8	8	9	9	9	10
7200	120	9	8	8	8	8	9	9	9	9
8640	144	9	8	8	8	8	9	9	9	9
10080	168	10	9	8	8	8	9	9	9	9

### Parameter für abweichende T und D

#### Lokationsparameter $\xi$ (Xi)

14,34910271

#### Skalenparameter $\alpha$ (Alpha)

4,51113504

#### Formparameter $\kappa$ (Kappa)

-0,1

#### 1. Koutsoyiannis-Parameter $\theta$ (Theta)

0,01401498

#### 2. Koutsoyiannis-Parameter $\eta$ (Eta)

0,72458763

Parameter für dauerstufenübergreifende Extremwertschätzung nach KOUTSOYIANNIS et al. 1998.

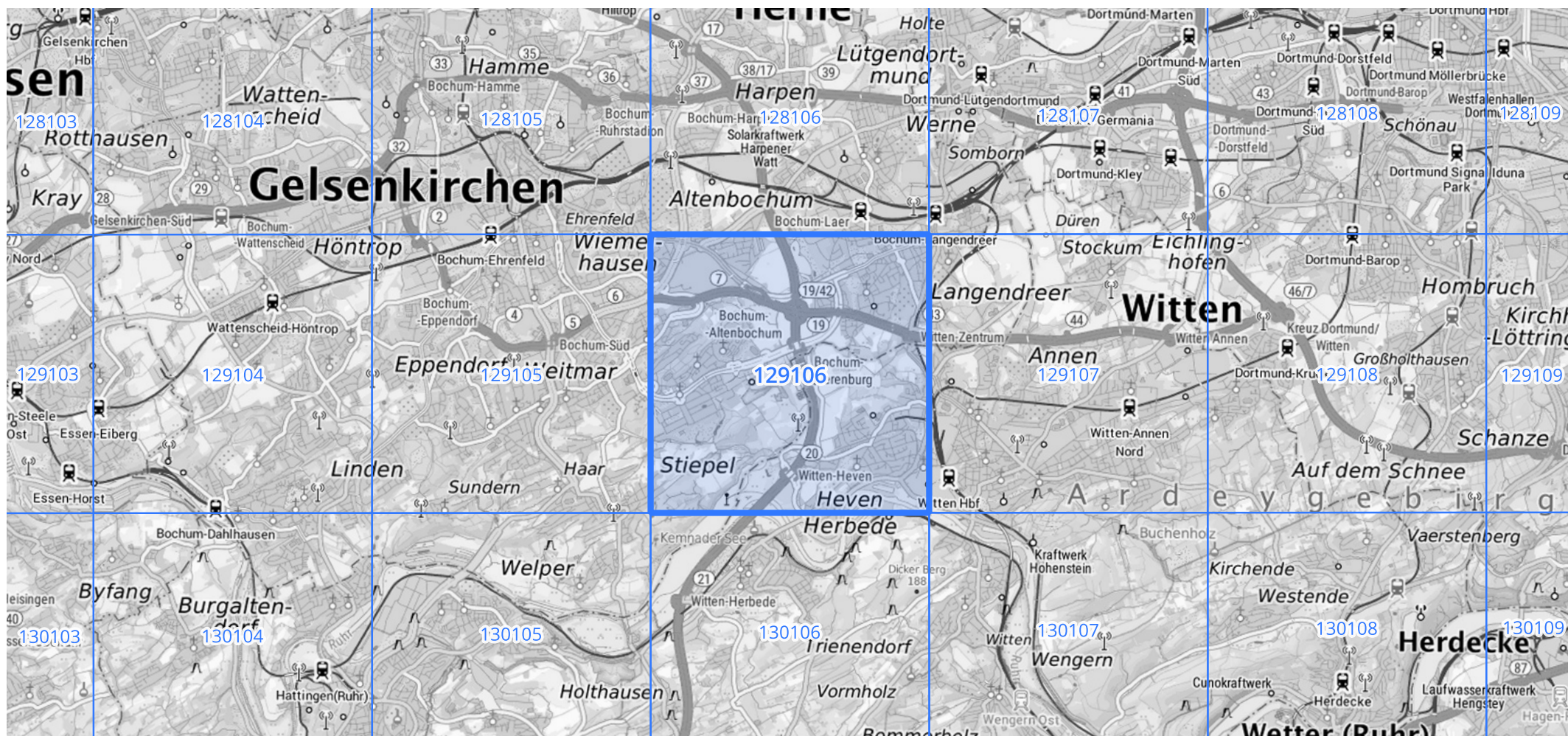
Siehe auch Anwendungshilfe zu KOSTRA-DWD-2020 des Deutschen Wetterdienstes.

# Starkniederschlagshöhen und -spenden gemäß KOSTRA-DWD-2020

## Rasterfeld 129106

(Zeile 129, Spalte 106)

Übersichtskarte des Rasterfeldes 129106, M 1 : 100 000



Quelle Rasterdaten: KOSTRA-DWD-2020 des Deutschen Wetterdienstes, Stand 12/2022.

Seite 3 von 3

Kartendarstellung: © Bundesamt für Kartographie und Geodäsie (2023), Datenquellen: [https://sgx.geodatenzentrum.de/web\\_public/gdz/datenquellen/Datenquellen\\_TopPlusOpen.html](https://sgx.geodatenzentrum.de/web_public/gdz/datenquellen/Datenquellen_TopPlusOpen.html)

Für die Richtigkeit und Aktualität der Angaben wird keine Gewähr übernommen. Erstellt 01/2023.