

Starkniederschlagshöhen und -spenden gemäß KOSTRA-DWD-2020

Rasterfeld 128214

(Zeile 128, Spalte 214)

Regenspende und Bemessungsniederschlagswerte in Abhängigkeit von Wiederkehrzeit T und Dauerstufe D

Dauerstufe D		Wiederkehrzeit T																	
		1 a		2 a		3 a		5 a		10 a		20 a		30 a		50 a		100 a	
min	Std	mm	l / (s ha)	mm	l / (s ha)	mm	l / (s ha)	mm	l / (s ha)	mm	l / (s ha)	mm	l / (s ha)	mm	l / (s ha)	mm	l / (s ha)	mm	l / (s ha)
5		6,3	210,0	7,9	263,3	9,0	300,0	10,3	343,3	12,3	410,0	14,3	476,7	15,6	520,0	17,3	576,7	19,8	660,0
10		8,5	141,7	10,7	178,3	12,1	201,7	14,0	233,3	16,6	276,7	19,3	321,7	21,1	351,7	23,5	391,7	26,8	446,7
15		9,9	110,0	12,5	138,9	14,1	156,7	16,2	180,0	19,3	214,4	22,5	250,0	24,6	273,3	27,3	303,3	31,2	346,7
20		10,9	90,8	13,8	115,0	15,6	130,0	17,9	149,2	21,3	177,5	24,8	206,7	27,1	225,8	30,1	250,8	34,4	286,7
30		12,4	68,9	15,7	87,2	17,7	98,3	20,4	113,3	24,2	134,4	28,2	156,7	30,8	171,1	34,2	190,0	39,1	217,2
45		14,0	51,9	17,7	65,6	20,0	74,1	23,0	85,2	27,3	101,1	31,8	117,8	34,8	128,9	38,6	143,0	44,1	163,3
60	1	15,2	42,2	19,2	53,3	21,7	60,3	25,0	69,4	29,7	82,5	34,5	95,8	37,7	104,7	41,9	116,4	47,9	133,1
90	1,5	17,0	31,5	21,5	39,8	24,2	44,8	27,9	51,7	33,2	61,5	38,6	71,5	42,2	78,1	46,8	86,7	53,5	99,1
120	2	18,3	25,4	23,2	32,2	26,2	36,4	30,1	41,8	35,8	49,7	41,7	57,9	45,6	63,3	50,6	70,3	57,8	80,3
180	3	20,4	18,9	25,8	23,9	29,2	27,0	33,6	31,1	39,9	36,9	46,4	43,0	50,7	46,9	56,3	52,1	64,4	59,6
240	4	22,0	15,3	27,8	19,3	31,4	21,8	36,2	25,1	43,0	29,9	50,1	34,8	54,7	38,0	60,7	42,2	69,4	48,2
360	6	24,4	11,3	30,9	14,3	34,9	16,2	40,2	18,6	47,8	22,1	55,6	25,7	60,7	28,1	67,4	31,2	77,1	35,7
540	9	27,1	8,4	34,3	10,6	38,7	11,9	44,6	13,8	53,0	16,4	61,7	19,0	67,4	20,8	74,8	23,1	85,5	26,4
720	12	29,2	6,8	36,9	8,5	41,7	9,7	48,0	11,1	57,0	13,2	66,4	15,4	72,5	16,8	80,5	18,6	92,0	21,3
1080	18	32,3	5,0	40,9	6,3	46,2	7,1	53,2	8,2	63,3	9,8	73,6	11,4	80,4	12,4	89,3	13,8	102,1	15,8
1440	24	34,8	4,0	44,0	5,1	49,7	5,8	57,2	6,6	68,1	7,9	79,2	9,2	86,5	10,0	96,1	11,1	109,8	12,7
2880	48	41,5	2,4	52,5	3,0	59,3	3,4	68,2	3,9	81,1	4,7	94,4	5,5	103,1	6,0	114,6	6,6	130,9	7,6
4320	72	45,9	1,8	58,1	2,2	65,7	2,5	75,6	2,9	89,9	3,5	104,6	4,0	114,3	4,4	126,9	4,9	145,1	5,6
5760	96	49,4	1,4	62,5	1,8	70,7	2,0	81,3	2,4	96,7	2,8	112,6	3,3	122,9	3,6	136,5	3,9	156,0	4,5
7200	120	52,3	1,2	66,2	1,5	74,8	1,7	86,1	2,0	102,3	2,4	119,1	2,8	130,1	3,0	144,5	3,3	165,1	3,8
8640	144	54,8	1,1	69,3	1,3	78,3	1,5	90,1	1,7	107,1	2,1	124,7	2,4	136,2	2,6	151,3	2,9	172,9	3,3
10080	168	56,9	0,9	72,0	1,2	81,4	1,3	93,7	1,5	111,4	1,8	129,7	2,1	141,6	2,3	157,3	2,6	179,8	3,0

Starkniederschlagshöhen und -spenden gemäß KOSTRA-DWD-2020

Rasterfeld 128214

(Zeile 128, Spalte 214)

Örtliche Unsicherheiten in Abhängigkeit von Wiederkehrzeit T und Dauerstufe D

Dauerstufe D		Wiederkehrzeit T								
		1 a	2 a	3 a	5 a	10 a	20 a	30 a	50 a	100 a
min	Std	± %	± %	± %	± %	± %	± %	± %	± %	± %
5		13	13	14	14	15	15	15	16	16
10		14	16	16	17	18	19	20	20	21
15		16	17	18	19	21	21	22	22	23
20		17	18	20	21	22	23	23	24	24
30		17	20	21	22	23	24	24	25	26
45		18	20	21	22	23	24	25	25	26
60	1	18	20	21	22	23	24	25	25	26
90	1,5	17	19	20	22	23	24	24	25	25
120	2	17	19	20	21	22	23	24	24	25
180	3	16	18	19	20	21	22	23	23	24
240	4	15	17	18	19	20	21	22	22	23
360	6	14	16	17	18	19	20	21	21	22
540	9	14	16	16	17	18	19	20	20	21
720	12	14	15	16	17	18	19	19	20	20
1080	18	14	15	16	16	17	18	18	19	19
1440	24	14	15	16	16	17	18	18	19	19
2880	48	16	16	16	17	17	18	18	18	19
4320	72	17	17	17	17	18	18	18	19	19
5760	96	18	18	18	18	18	19	19	19	19
7200	120	19	19	19	19	19	19	19	19	20
8640	144	20	19	19	19	19	20	20	20	20
10080	168	21	20	20	20	20	20	20	20	20

Parameter für abweichende T und D

Lokationsparameter ξ (Xi)

15,60539863

Skalenparameter α (Alpha)

5,75708539

Formparameter κ (Kappa)

-0,1

1. Koutsoyiannis-Parameter θ (Theta)

0,03837344

2. Koutsoyiannis-Parameter η (Eta)

0,74722642

Parameter für dauerstufenübergreifende Extremwertschätzung nach KOUTSOYIANNIS et al. 1998.

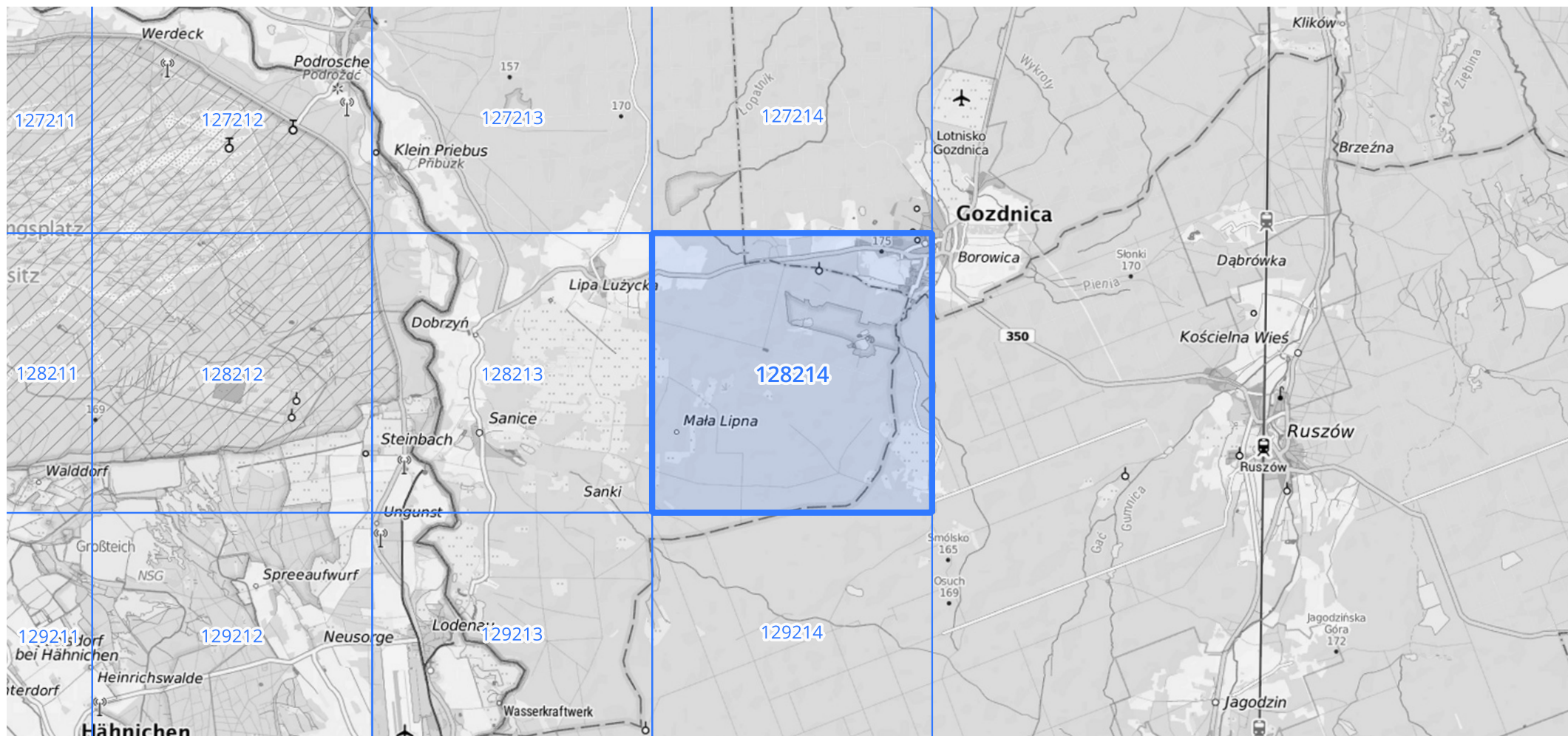
Siehe auch Anwendungshilfe zu KOSTRA-DWD-2020 des Deutschen Wetterdienstes.

Starkniederschlagshöhen und -spenden gemäß KOSTRA-DWD-2020

Rasterfeld 128214

(Zeile 128, Spalte 214)

Übersichtskarte des Rasterfeldes 128214, M 1 : 100 000



Quelle Rasterdaten: KOSTRA-DWD-2020 des Deutschen Wetterdienstes, Stand 12/2022.

Seite 3 von 3

Kartendarstellung: © Bundesamt für Kartographie und Geodäsie (2023), Datenquellen: https://sgx.geodatenzentrum.de/web_public/gdz/datenquellen/Datenquellen_TopPlusOpen.html

Für die Richtigkeit und Aktualität der Angaben wird keine Gewähr übernommen. Erstellt 01/2023.