

# Starkniederschlagshöhen und -spenden gemäß KOSTRA-DWD-2020

## Rasterfeld 128200

(Zeile 128, Spalte 200)

### Regenspende und Bemessungsniederschlagswerte in Abhängigkeit von Wiederkehrzeit T und Dauerstufe D

| Dauerstufe D | Wiederkehrzeit T |      |            |      |            |      |            |      |            |       |            |       |            |       |            |       |            |       |            |
|--------------|------------------|------|------------|------|------------|------|------------|------|------------|-------|------------|-------|------------|-------|------------|-------|------------|-------|------------|
|              | 1 a              | 2 a  | 3 a        | 5 a  | 10 a       | 20 a | 30 a       | 50 a | 100 a      | 1 a   | 2 a        | 3 a   | 5 a        | 10 a  | 20 a       | 30 a  | 50 a       | 100 a |            |
| min          | Std              | mm   | l / (s ha) | mm   | l / (s ha) | mm   | l / (s ha) | mm   | l / (s ha) | mm    | l / (s ha) | mm    | l / (s ha) | mm    | l / (s ha) | mm    | l / (s ha) | mm    | l / (s ha) |
| 5            |                  | 6,7  | 223,3      | 8,5  | 283,3      | 9,6  | 320,0      | 11,1 | 370,0      | 13,2  | 440,0      | 15,4  | 513,3      | 16,9  | 563,3      | 18,7  | 623,3      | 21,4  | 713,3      |
| 10           |                  | 9,0  | 150,0      | 11,4 | 190,0      | 12,9 | 215,0      | 14,9 | 248,3      | 17,7  | 295,0      | 20,7  | 345,0      | 22,6  | 376,7      | 25,1  | 418,3      | 28,7  | 478,3      |
| 15           |                  | 10,4 | 115,6      | 13,2 | 146,7      | 14,9 | 165,6      | 17,2 | 191,1      | 20,5  | 227,8      | 23,8  | 264,4      | 26,0  | 288,9      | 28,9  | 321,1      | 33,1  | 367,8      |
| 20           |                  | 11,4 | 95,0       | 14,4 | 120,0      | 16,3 | 135,8      | 18,8 | 156,7      | 22,4  | 186,7      | 26,1  | 217,5      | 28,6  | 238,3      | 31,7  | 264,2      | 36,3  | 302,5      |
| 30           |                  | 12,8 | 71,1       | 16,3 | 90,6       | 18,4 | 102,2      | 21,2 | 117,8      | 25,3  | 140,6      | 29,4  | 163,3      | 32,2  | 178,9      | 35,8  | 198,9      | 40,9  | 227,2      |
| 45           |                  | 14,3 | 53,0       | 18,2 | 67,4       | 20,6 | 76,3       | 23,7 | 87,8       | 28,2  | 104,4      | 32,9  | 121,9      | 36,0  | 133,3      | 40,0  | 148,1      | 45,7  | 169,3      |
| 60           | 1                | 15,4 | 42,8       | 19,6 | 54,4       | 22,2 | 61,7       | 25,6 | 71,1       | 30,4  | 84,4       | 35,5  | 98,6       | 38,8  | 107,8      | 43,1  | 119,7      | 49,3  | 136,9      |
| 90           | 1,5              | 17,1 | 31,7       | 21,7 | 40,2       | 24,5 | 45,4       | 28,3 | 52,4       | 33,7  | 62,4       | 39,3  | 72,8       | 42,9  | 79,4       | 47,7  | 88,3       | 54,5  | 100,9      |
| 120          | 2                | 18,3 | 25,4       | 23,3 | 32,4       | 26,3 | 36,5       | 30,4 | 42,2       | 36,1  | 50,1       | 42,1  | 58,5       | 46,0  | 63,9       | 51,2  | 71,1       | 58,5  | 81,3       |
| 180          | 3                | 20,2 | 18,7       | 25,6 | 23,7       | 29,0 | 26,9       | 33,4 | 30,9       | 39,8  | 36,9       | 46,4  | 43,0       | 50,7  | 46,9       | 56,4  | 52,2       | 64,5  | 59,7       |
| 240          | 4                | 21,6 | 15,0       | 27,4 | 19,0       | 31,0 | 21,5       | 35,8 | 24,9       | 42,6  | 29,6       | 49,7  | 34,5       | 54,3  | 37,7       | 60,3  | 41,9       | 69,0  | 47,9       |
| 360          | 6                | 23,7 | 11,0       | 30,2 | 14,0       | 34,1 | 15,8       | 39,3 | 18,2       | 46,8  | 21,7       | 54,6  | 25,3       | 59,7  | 27,6       | 66,3  | 30,7       | 75,8  | 35,1       |
| 540          | 9                | 26,1 | 8,1        | 33,1 | 10,2       | 37,5 | 11,6       | 43,2 | 13,3       | 51,4  | 15,9       | 59,9  | 18,5       | 65,5  | 20,2       | 72,8  | 22,5       | 83,3  | 25,7       |
| 720          | 12               | 27,9 | 6,5        | 35,4 | 8,2        | 40,0 | 9,3        | 46,2 | 10,7       | 55,0  | 12,7       | 64,0  | 14,8       | 70,0  | 16,2       | 77,8  | 18,0       | 89,0  | 20,6       |
| 1080         | 18               | 30,6 | 4,7        | 38,8 | 6,0        | 43,9 | 6,8        | 50,6 | 7,8        | 60,3  | 9,3        | 70,3  | 10,8       | 76,8  | 11,9       | 85,4  | 13,2       | 97,6  | 15,1       |
| 1440         | 24               | 32,6 | 3,8        | 41,5 | 4,8        | 46,9 | 5,4        | 54,1 | 6,3        | 64,4  | 7,5        | 75,0  | 8,7        | 82,0  | 9,5        | 91,2  | 10,6       | 104,2 | 12,1       |
| 2880         | 48               | 38,2 | 2,2        | 48,6 | 2,8        | 54,9 | 3,2        | 63,3 | 3,7        | 75,4  | 4,4        | 87,9  | 5,1        | 96,1  | 5,6        | 106,7 | 6,2        | 122,1 | 7,1        |
| 4320         | 72               | 41,9 | 1,6        | 53,2 | 2,1        | 60,2 | 2,3        | 69,5 | 2,7        | 82,7  | 3,2        | 96,4  | 3,7        | 105,3 | 4,1        | 117,1 | 4,5        | 133,9 | 5,2        |
| 5760         | 96               | 44,8 | 1,3        | 56,8 | 1,6        | 64,3 | 1,9        | 74,1 | 2,1        | 88,3  | 2,6        | 102,9 | 3,0        | 112,5 | 3,3        | 125,0 | 3,6        | 142,9 | 4,1        |
| 7200         | 120              | 47,1 | 1,1        | 59,8 | 1,4        | 67,7 | 1,6        | 78,0 | 1,8        | 92,9  | 2,2        | 108,2 | 2,5        | 118,3 | 2,7        | 131,5 | 3,0        | 150,3 | 3,5        |
| 8640         | 144              | 49,1 | 0,9        | 62,3 | 1,2        | 70,5 | 1,4        | 81,3 | 1,6        | 96,8  | 1,9        | 112,8 | 2,2        | 123,3 | 2,4        | 137,0 | 2,6        | 156,7 | 3,0        |
| 10080        | 168              | 50,8 | 0,8        | 64,5 | 1,1        | 73,0 | 1,2        | 84,2 | 1,4        | 100,3 | 1,7        | 116,8 | 1,9        | 127,7 | 2,1        | 141,9 | 2,3        | 162,3 | 2,7        |

# Starkniederschlagshöhen und -spenden gemäß KOSTRA-DWD-2020

## Rasterfeld 128200

(Zeile 128, Spalte 200)

### Örtliche Unsicherheiten in Abhängigkeit von Wiederkehrzeit T und Dauerstufe D

| Dauerstufe D |     | Wiederkehrzeit T |     |     |     |      |      |      |      |       |
|--------------|-----|------------------|-----|-----|-----|------|------|------|------|-------|
|              |     | 1 a              | 2 a | 3 a | 5 a | 10 a | 20 a | 30 a | 50 a | 100 a |
| min          | Std | ± %              | ± % | ± % | ± % | ± %  | ± %  | ± %  | ± %  | ± %   |
| 5            |     | 12               | 12  | 12  | 13  | 14   | 14   | 14   | 15   | 15    |
| 10           |     | 12               | 14  | 15  | 16  | 18   | 18   | 19   | 19   | 20    |
| 15           |     | 15               | 17  | 18  | 19  | 20   | 21   | 22   | 22   | 23    |
| 20           |     | 16               | 18  | 19  | 20  | 22   | 23   | 23   | 24   | 24    |
| 30           |     | 17               | 20  | 21  | 22  | 23   | 24   | 25   | 25   | 26    |
| 45           |     | 18               | 20  | 22  | 23  | 24   | 25   | 25   | 26   | 27    |
| 60           | 1   | 18               | 20  | 22  | 23  | 24   | 25   | 26   | 26   | 27    |
| 90           | 1,5 | 18               | 20  | 21  | 23  | 24   | 25   | 25   | 26   | 26    |
| 120          | 2   | 17               | 20  | 21  | 22  | 23   | 24   | 25   | 25   | 26    |
| 180          | 3   | 16               | 19  | 20  | 21  | 22   | 23   | 24   | 24   | 25    |
| 240          | 4   | 16               | 18  | 19  | 20  | 22   | 23   | 23   | 24   | 24    |
| 360          | 6   | 15               | 17  | 18  | 19  | 21   | 22   | 22   | 23   | 23    |
| 540          | 9   | 14               | 16  | 17  | 18  | 20   | 20   | 21   | 21   | 22    |
| 720          | 12  | 14               | 16  | 17  | 18  | 19   | 20   | 20   | 21   | 21    |
| 1080         | 18  | 14               | 15  | 16  | 17  | 18   | 19   | 19   | 20   | 20    |
| 1440         | 24  | 14               | 15  | 16  | 17  | 18   | 18   | 19   | 19   | 20    |
| 2880         | 48  | 15               | 15  | 16  | 16  | 17   | 18   | 18   | 18   | 19    |
| 4320         | 72  | 16               | 16  | 16  | 17  | 17   | 18   | 18   | 18   | 19    |
| 5760         | 96  | 17               | 16  | 17  | 17  | 17   | 18   | 18   | 18   | 19    |
| 7200         | 120 | 17               | 17  | 17  | 17  | 18   | 18   | 18   | 18   | 19    |
| 8640         | 144 | 18               | 18  | 18  | 18  | 18   | 18   | 18   | 19   | 19    |
| 10080        | 168 | 19               | 18  | 18  | 18  | 18   | 19   | 19   | 19   | 19    |

### Parameter für abweichende T und D

#### Lokationsparameter $\xi$ (Xi)

15,90522724

#### Skalenparameter $\alpha$ (Alpha)

5,96393665

#### Formparameter $\kappa$ (Kappa)

-0,1

#### 1. Koutsoyiannis-Parameter $\theta$ (Theta)

0,0391657

#### 2. Koutsoyiannis-Parameter $\eta$ (Eta)

0,77305666

Parameter für dauerstufenübergreifende Extremwertschätzung nach KOUTSOYIANNIS et al. 1998.

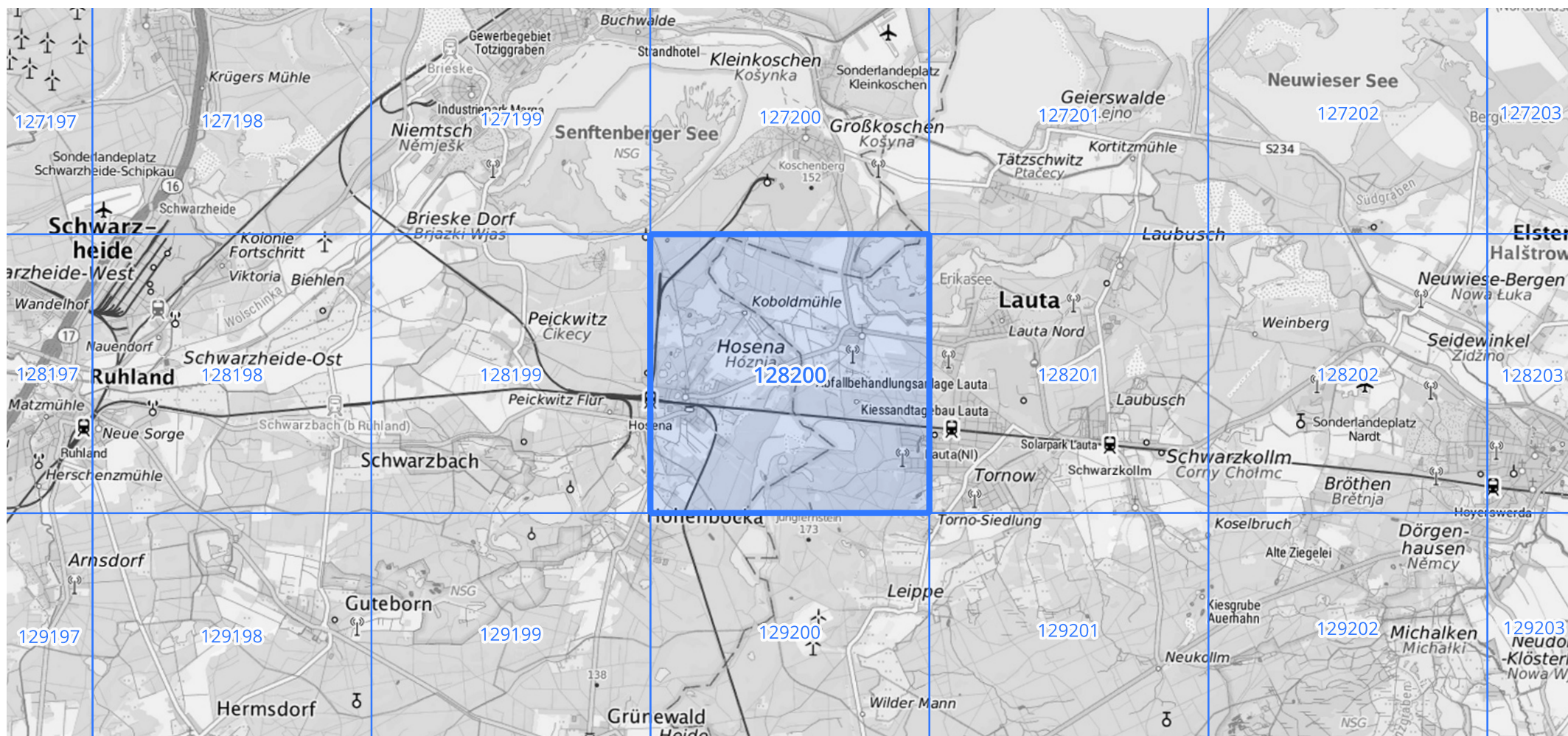
Siehe auch Anwendungshilfe zu KOSTRA-DWD-2020 des Deutschen Wetterdienstes.

# Starkniederschlagshöhen und -spenden gemäß KOSTRA-DWD-2020

## Rasterfeld 128200

(Zeile 128, Spalte 200)

Übersichtskarte des Rasterfeldes 128200, M 1 : 100 000



Quelle Rasterdaten: KOSTRA-DWD-2020 des Deutschen Wetterdienstes, Stand 12/2022.