

Starkniederschlagshöhen und -spenden gemäß KOSTRA-DWD-2020

Rasterfeld 128196

(Zeile 128, Spalte 196)

Regenspende und Bemessungsniederschlagswerte in Abhängigkeit von Wiederkehrzeit T und Dauerstufe D

Dauerstufe D		Wiederkehrzeit T																	
		1 a		2 a		3 a		5 a		10 a		20 a		30 a		50 a		100 a	
min	Std	mm	l / (s ha)	mm	l / (s ha)	mm	l / (s ha)	mm	l / (s ha)	mm	l / (s ha)	mm	l / (s ha)	mm	l / (s ha)	mm	l / (s ha)	mm	l / (s ha)
5		7,2	240,0	9,2	306,7	10,4	346,7	11,9	396,7	14,2	473,3	16,6	553,3	18,1	603,3	20,1	670,0	23,0	766,7
10		9,5	158,3	12,0	200,0	13,6	226,7	15,6	260,0	18,6	310,0	21,7	361,7	23,7	395,0	26,3	438,3	30,1	501,7
15		10,8	120,0	13,7	152,2	15,5	172,2	17,8	197,8	21,2	235,6	24,7	274,4	27,0	300,0	30,0	333,3	34,3	381,1
20		11,8	98,3	14,9	124,2	16,9	140,8	19,4	161,7	23,1	192,5	27,0	225,0	29,5	245,8	32,7	272,5	37,4	311,7
30		13,2	73,3	16,7	92,8	18,9	105,0	21,7	120,6	25,9	143,9	30,1	167,2	32,9	182,8	36,6	203,3	41,8	232,2
45		14,6	54,1	18,5	68,5	20,9	77,4	24,1	89,3	28,7	106,3	33,5	124,1	36,6	135,6	40,6	150,4	46,5	172,2
60	1	15,7	43,6	19,9	55,3	22,5	62,5	25,9	71,9	30,8	85,6	35,9	99,7	39,3	109,2	43,6	121,1	49,9	138,6
90	1,5	17,3	32,0	21,9	40,6	24,8	45,9	28,5	52,8	34,0	63,0	39,6	73,3	43,2	80,0	48,0	88,9	54,9	101,7
120	2	18,5	25,7	23,4	32,5	26,5	36,8	30,5	42,4	36,3	50,4	42,3	58,8	46,2	64,2	51,4	71,4	58,7	81,5
180	3	20,2	18,7	25,7	23,8	29,0	26,9	33,5	31,0	39,8	36,9	46,4	43,0	50,7	46,9	56,3	52,1	64,4	59,6
240	4	21,6	15,0	27,4	19,0	31,0	21,5	35,7	24,8	42,5	29,5	49,5	34,4	54,1	37,6	60,1	41,7	68,7	47,7
360	6	23,6	10,9	30,0	13,9	33,9	15,7	39,1	18,1	46,5	21,5	54,2	25,1	59,2	27,4	65,8	30,5	75,2	34,8
540	9	25,9	8,0	32,8	10,1	37,1	11,5	42,8	13,2	50,9	15,7	59,3	18,3	64,8	20,0	72,0	22,2	82,3	25,4
720	12	27,6	6,4	35,0	8,1	39,5	9,1	45,6	10,6	54,2	12,5	63,2	14,6	69,0	16,0	76,7	17,8	87,7	20,3
1080	18	30,1	4,6	38,2	5,9	43,2	6,7	49,8	7,7	59,3	9,2	69,1	10,7	75,5	11,7	83,8	12,9	95,9	14,8
1440	24	32,1	3,7	40,7	4,7	46,0	5,3	53,0	6,1	63,1	7,3	73,6	8,5	80,4	9,3	89,3	10,3	102,1	11,8
2880	48	37,3	2,2	47,4	2,7	53,6	3,1	61,7	3,6	73,5	4,3	85,6	5,0	93,5	5,4	103,9	6,0	118,8	6,9
4320	72	40,8	1,6	51,8	2,0	58,5	2,3	67,4	2,6	80,3	3,1	93,5	3,6	102,2	3,9	113,5	4,4	129,8	5,0
5760	96	43,4	1,3	55,1	1,6	62,3	1,8	71,8	2,1	85,5	2,5	99,6	2,9	108,8	3,1	120,9	3,5	138,2	4,0
7200	120	45,6	1,1	57,9	1,3	65,4	1,5	75,4	1,7	89,7	2,1	104,5	2,4	114,2	2,6	126,9	2,9	145,1	3,4
8640	144	47,5	0,9	60,2	1,2	68,1	1,3	78,5	1,5	93,4	1,8	108,8	2,1	118,9	2,3	132,1	2,5	151,0	2,9
10080	168	49,1	0,8	62,3	1,0	70,4	1,2	81,1	1,3	96,6	1,6	112,5	1,9	122,9	2,0	136,6	2,3	156,2	2,6

Starkniederschlagshöhen und -spenden gemäß KOSTRA-DWD-2020

Rasterfeld 128196

(Zeile 128, Spalte 196)

Örtliche Unsicherheiten in Abhängigkeit von Wiederkehrzeit T und Dauerstufe D

Dauerstufe D		Wiederkehrzeit T								
		1 a	2 a	3 a	5 a	10 a	20 a	30 a	50 a	100 a
min	Std	± %	± %	± %	± %	± %	± %	± %	± %	± %
5		12	12	12	12	13	14	14	14	15
10		13	14	15	16	17	18	19	19	20
15		15	17	18	19	20	21	22	22	23
20		16	18	19	20	22	23	23	24	24
30		17	20	21	22	23	24	25	25	26
45		18	20	21	23	24	25	25	26	27
60	1	18	20	22	23	24	25	26	26	27
90	1,5	18	20	21	23	24	25	25	26	27
120	2	17	20	21	22	24	25	25	26	26
180	3	17	19	20	22	23	24	24	25	25
240	4	16	19	20	21	22	23	24	24	25
360	6	15	18	19	20	21	22	23	23	24
540	9	15	17	18	19	20	21	22	22	23
720	12	15	17	18	19	20	21	21	22	22
1080	18	14	16	17	18	19	20	20	21	21
1440	24	14	16	17	18	19	19	20	20	21
2880	48	15	16	17	17	18	19	19	20	20
4320	72	16	16	17	18	18	19	19	19	20
5760	96	16	17	17	18	18	19	19	20	20
7200	120	17	17	18	18	19	19	19	20	20
8640	144	18	18	18	18	19	19	20	20	20
10080	168	18	18	18	19	19	20	20	20	20

Parameter für abweichende T und D

Lokationsparameter ξ (Xi)

16,08087146

Skalenparameter α (Alpha)

6,00004339

Formparameter κ (Kappa)

-0,1

1. Koutsoyiannis-Parameter θ (Theta)

0,03253866

2. Koutsoyiannis-Parameter η (Eta)

0,78203676

Parameter für dauerstufenübergreifende Extremwertschätzung nach KOUTSOYIANNIS et al. 1998.

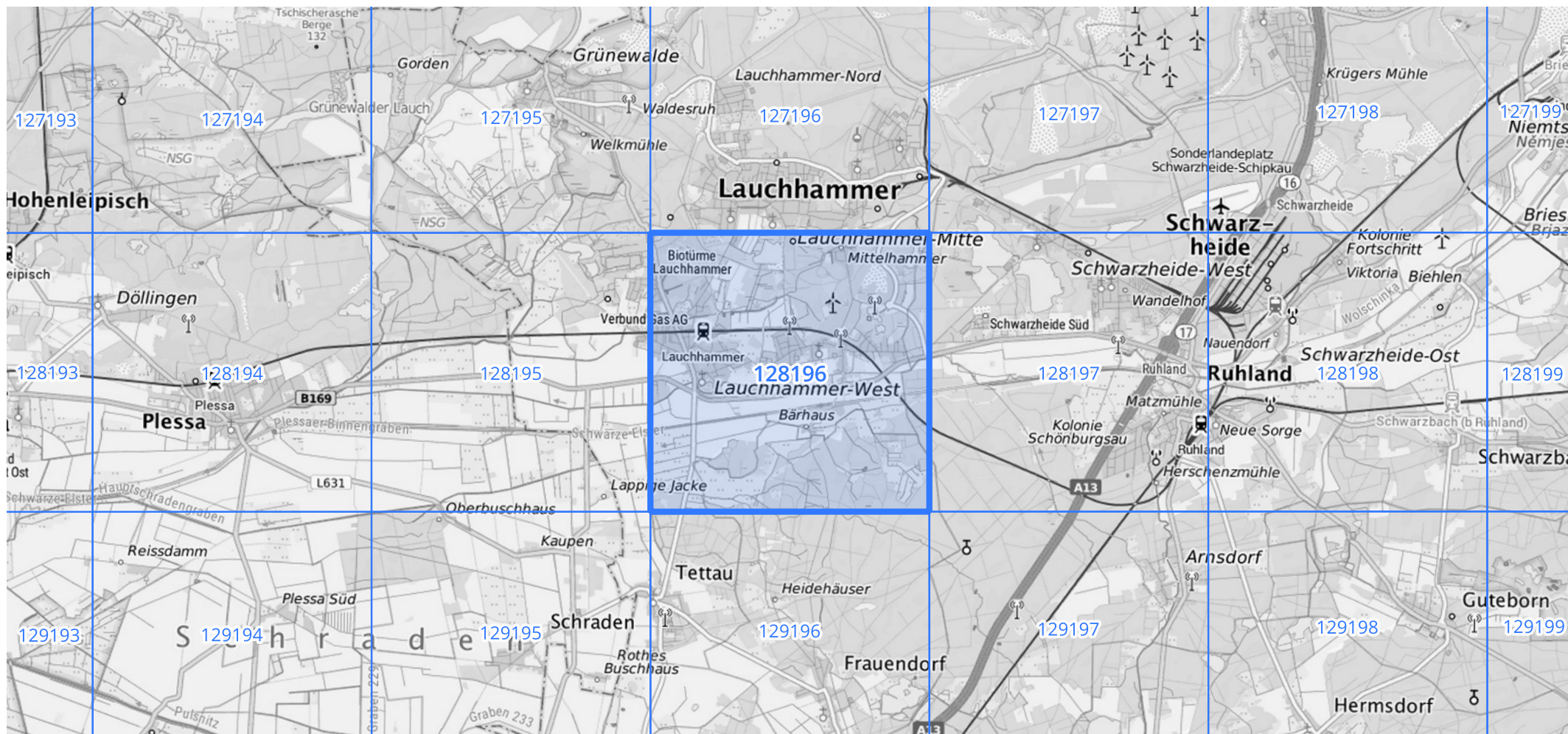
Siehe auch Anwendungshilfe zu KOSTRA-DWD-2020 des Deutschen Wetterdienstes.

Starkniederschlagshöhen und -spenden gemäß KOSTRA-DWD-2020

Rasterfeld 128196

(Zeile 128, Spalte 196)

Übersichtskarte des Rasterfeldes 128196, M 1 : 100 000



Quelle Rasterdaten: KOSTRA-DWD-2020 des Deutschen Wetterdienstes, Stand 12/2022.

Seite 3 von 3

Kartendarstellung: © Bundesamt für Kartographie und Geodäsie (2023), Datenquellen: https://sgx.geodatenzentrum.de/web_public/gdz/datenquellen/Datenquellen_TopPlusOpen.html

Für die Richtigkeit und Aktualität der Angaben wird keine Gewähr übernommen. Erstellt 01/2023.