

# Starkniederschlagshöhen und -spenden gemäß KOSTRA-DWD-2020

## Rasterfeld 128157

(Zeile 128, Spalte 157)

### Regenspende und Bemessungsniederschlagswerte in Abhängigkeit von Wiederkehrzeit T und Dauerstufe D

Dauerstufe D		Wiederkehrzeit T																	
		1 a		2 a		3 a		5 a		10 a		20 a		30 a		50 a		100 a	
min	Std	mm	l / (s ha)	mm	l / (s ha)	mm	l / (s ha)	mm	l / (s ha)	mm	l / (s ha)	mm	l / (s ha)	mm	l / (s ha)	mm	l / (s ha)	mm	l / (s ha)
5		6,5	216,7	8,0	266,7	9,0	300,0	10,3	343,3	12,1	403,3	14,0	466,7	15,2	506,7	16,8	560,0	19,2	640,0
10		8,7	145,0	10,8	180,0	12,2	203,3	13,9	231,7	16,4	273,3	18,9	315,0	20,6	343,3	22,8	380,0	25,9	431,7
15		10,1	112,2	12,6	140,0	14,1	156,7	16,1	178,9	18,9	210,0	21,9	243,3	23,8	264,4	26,4	293,3	30,0	333,3
20		11,1	92,5	13,8	115,0	15,5	129,2	17,6	146,7	20,8	173,3	24,0	200,0	26,2	218,3	29,0	241,7	32,9	274,2
30		12,5	69,4	15,6	86,7	17,5	97,2	19,9	110,6	23,5	130,6	27,1	150,6	29,5	163,9	32,7	181,7	37,2	206,7
45		14,0	51,9	17,4	64,4	19,5	72,2	22,3	82,6	26,2	97,0	30,3	112,2	33,0	122,2	36,5	135,2	41,6	154,1
60	1	15,1	41,9	18,8	52,2	21,0	58,3	24,0	66,7	28,3	78,6	32,7	90,8	35,6	98,9	39,4	109,4	44,8	124,4
90	1,5	16,7	30,9	20,8	38,5	23,3	43,1	26,6	49,3	31,3	58,0	36,2	67,0	39,4	73,0	43,6	80,7	49,6	91,9
120	2	17,9	24,9	22,3	31,0	25,0	34,7	28,5	39,6	33,6	46,7	38,8	53,9	42,2	58,6	46,7	64,9	53,2	73,9
180	3	19,7	18,2	24,5	22,7	27,5	25,5	31,4	29,1	36,9	34,2	42,7	39,5	46,5	43,1	51,4	47,6	58,5	54,2
240	4	21,1	14,7	26,2	18,2	29,4	20,4	33,5	23,3	39,5	27,4	45,7	31,7	49,7	34,5	55,0	38,2	62,6	43,5
360	6	23,2	10,7	28,8	13,3	32,2	14,9	36,8	17,0	43,4	20,1	50,1	23,2	54,6	25,3	60,4	28,0	68,7	31,8
540	9	25,4	7,8	31,6	9,8	35,4	10,9	40,4	12,5	47,6	14,7	55,0	17,0	59,8	18,5	66,2	20,4	75,3	23,2
720	12	27,1	6,3	33,7	7,8	37,7	8,7	43,1	10,0	50,8	11,8	58,7	13,6	63,9	14,8	70,7	16,4	80,4	18,6
1080	18	29,7	4,6	36,9	5,7	41,3	6,4	47,2	7,3	55,6	8,6	64,3	9,9	70,0	10,8	77,4	11,9	88,1	13,6
1440	24	31,7	3,7	39,4	4,6	44,1	5,1	50,3	5,8	59,3	6,9	68,6	7,9	74,6	8,6	82,6	9,6	94,0	10,9
2880	48	37,0	2,1	46,0	2,7	51,5	3,0	58,8	3,4	69,3	4,0	80,1	4,6	87,2	5,0	96,5	5,6	109,8	6,4
4320	72	40,5	1,6	50,3	1,9	56,4	2,2	64,4	2,5	75,9	2,9	87,7	3,4	95,5	3,7	105,6	4,1	120,2	4,6
5760	96	43,2	1,3	53,7	1,6	60,1	1,7	68,6	2,0	80,9	2,3	93,5	2,7	101,8	2,9	112,6	3,3	128,1	3,7
7200	120	45,4	1,1	56,4	1,3	63,2	1,5	72,1	1,7	85,0	2,0	98,3	2,3	107,0	2,5	118,4	2,7	134,7	3,1
8640	144	47,3	0,9	58,7	1,1	65,8	1,3	75,1	1,4	88,5	1,7	102,4	2,0	111,4	2,1	123,3	2,4	140,3	2,7
10080	168	49,0	0,8	60,8	1,0	68,1	1,1	77,8	1,3	91,6	1,5	106,0	1,8	115,3	1,9	127,6	2,1	145,2	2,4

# Starkniederschlagshöhen und -spenden gemäß KOSTRA-DWD-2020

## Rasterfeld 128157

(Zeile 128, Spalte 157)

### Örtliche Unsicherheiten in Abhängigkeit von Wiederkehrzeit T und Dauerstufe D

Dauerstufe D		Wiederkehrzeit T								
		1 a	2 a	3 a	5 a	10 a	20 a	30 a	50 a	100 a
min	Std	± %	± %	± %	± %	± %	± %	± %	± %	± %
5		13	12	12	12	12	12	12	12	12
10		10	11	12	12	13	14	14	15	15
15		12	13	14	15	16	17	17	17	18
20		13	15	16	16	17	18	19	19	20
30		14	16	17	18	19	20	20	21	21
45		15	17	18	19	20	21	22	22	23
60	1	15	18	19	20	21	21	22	22	23
90	1,5	16	18	19	20	21	22	22	23	23
120	2	15	17	18	19	20	21	22	22	23
180	3	15	17	18	19	20	21	21	22	22
240	4	14	16	17	18	19	20	21	21	22
360	6	14	15	16	17	18	19	20	20	21
540	9	13	15	16	16	17	18	19	19	20
720	12	12	14	15	16	17	18	18	19	19
1080	18	12	13	14	15	16	17	17	18	18
1440	24	11	13	14	14	15	16	16	17	17
2880	48	11	12	13	13	14	15	15	16	16
4320	72	11	12	12	13	14	14	15	15	15
5760	96	11	12	12	13	13	14	14	15	15
7200	120	11	12	12	13	13	14	14	14	15
8640	144	12	12	12	13	13	14	14	14	15
10080	168	12	12	12	13	13	14	14	14	14

### Parameter für abweichende T und D

#### Lokationsparameter $\xi$ (Xi)

15,64065739

#### Skalenparameter $\alpha$ (Alpha)

5,25711658

#### Formparameter $\kappa$ (Kappa)

-0,1

#### 1. Koutsoyiannis-Parameter $\theta$ (Theta)

0,04405375

#### 2. Koutsoyiannis-Parameter $\eta$ (Eta)

0,77711027

Parameter für dauerstufenübergreifende Extremwertschätzung nach KOUTSOYIANNIS et al. 1998.

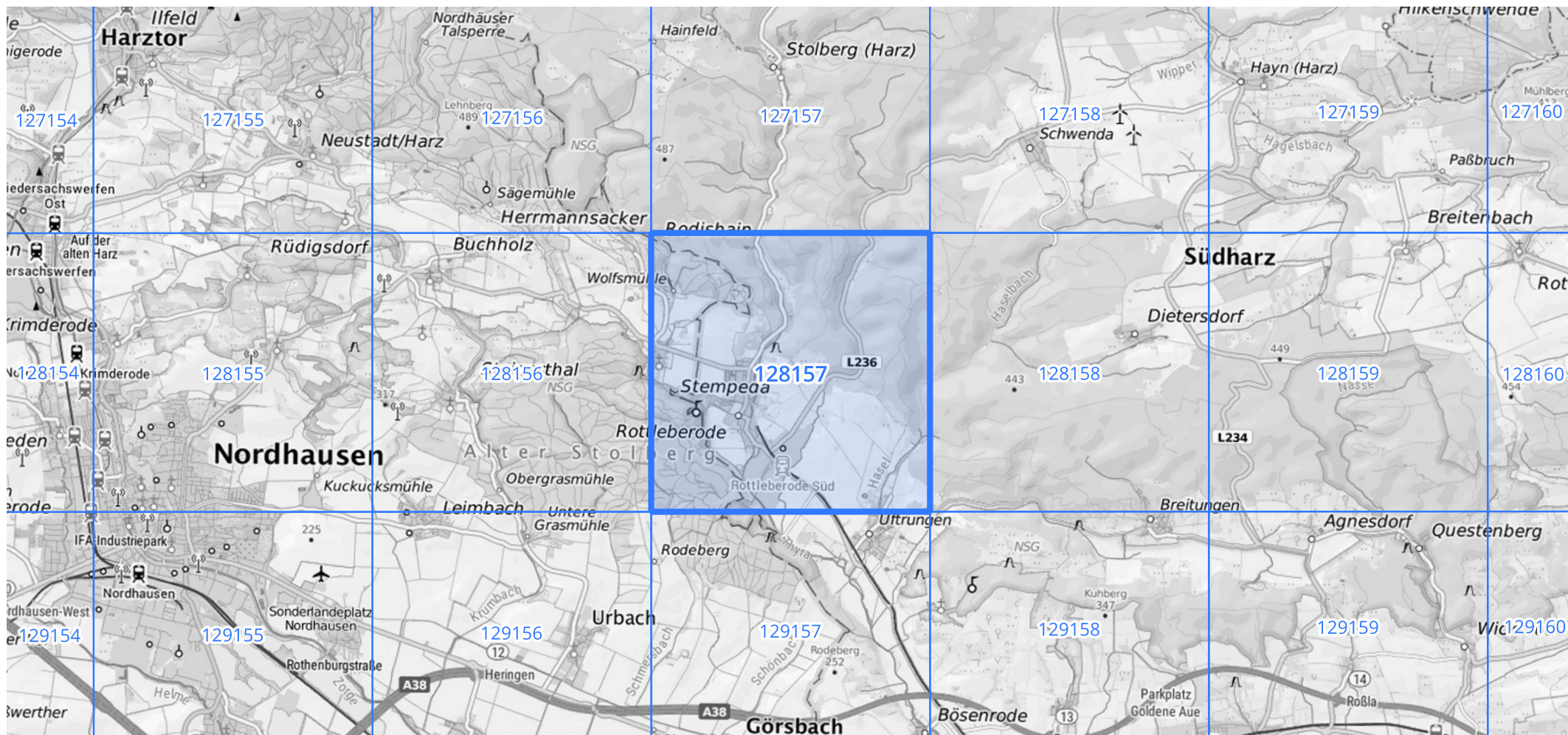
Siehe auch Anwendungshilfe zu KOSTRA-DWD-2020 des Deutschen Wetterdienstes.

# Starkniederschlagshöhen und -spenden gemäß KOSTRA-DWD-2020

## Rasterfeld 128157

(Zeile 128, Spalte 157)

Übersichtskarte des Rasterfeldes 128157, M 1 : 100 000



Quelle Rasterdaten: KOSTRA-DWD-2020 des Deutschen Wetterdienstes, Stand 12/2022.

Seite 3 von 3

Kartendarstellung: © Bundesamt für Kartographie und Geodäsie (2023), Datenquellen: [https://sgx.geodatenzentrum.de/web\\_public/gdz/datenquellen/Datenquellen\\_TopPlusOpen.html](https://sgx.geodatenzentrum.de/web_public/gdz/datenquellen/Datenquellen_TopPlusOpen.html)

Für die Richtigkeit und Aktualität der Angaben wird keine Gewähr übernommen. Erstellt 01/2023.