

Starkniederschlagshöhen und -spenden gemäß KOSTRA-DWD-2020

Rasterfeld 128133

(Zeile 128, Spalte 133)

Regenspende und Bemessungsniederschlagswerte in Abhängigkeit von Wiederkehrzeit T und Dauerstufe D

Dauerstufe D		Wiederkehrzeit T																	
		1 a		2 a		3 a		5 a		10 a		20 a		30 a		50 a		100 a	
min	Std	mm	l / (s ha)	mm	l / (s ha)	mm	l / (s ha)	mm	l / (s ha)	mm	l / (s ha)	mm	l / (s ha)	mm	l / (s ha)	mm	l / (s ha)	mm	l / (s ha)
5		6,9	230,0	8,5	283,3	9,5	316,7	10,8	360,0	12,7	423,3	14,7	490,0	15,9	530,0	17,6	586,7	20,0	666,7
10		9,1	151,7	11,1	185,0	12,4	206,7	14,1	235,0	16,6	276,7	19,1	318,3	20,8	346,7	22,9	381,7	26,0	433,3
15		10,3	114,4	12,7	141,1	14,2	157,8	16,1	178,9	18,9	210,0	21,8	242,2	23,7	263,3	26,2	291,1	29,7	330,0
20		11,3	94,2	13,9	115,8	15,5	129,2	17,6	146,7	20,7	172,5	23,8	198,3	25,9	215,8	28,6	238,3	32,4	270,0
30		12,6	70,0	15,6	86,7	17,4	96,7	19,7	109,4	23,2	128,9	26,7	148,3	29,0	161,1	32,0	177,8	36,4	202,2
45		14,1	52,2	17,3	64,1	19,4	71,9	22,0	81,5	25,8	95,6	29,8	110,4	32,3	119,6	35,7	132,2	40,5	150,0
60	1	15,2	42,2	18,7	51,9	20,8	57,8	23,7	65,8	27,8	77,2	32,0	88,9	34,8	96,7	38,4	106,7	43,6	121,1
90	1,5	16,8	31,1	20,7	38,3	23,1	42,8	26,2	48,5	30,8	57,0	35,5	65,7	38,5	71,3	42,5	78,7	48,3	89,4
120	2	18,0	25,0	22,2	30,8	24,8	34,4	28,1	39,0	33,0	45,8	38,0	52,8	41,3	57,4	45,6	63,3	51,8	71,9
180	3	19,9	18,4	24,5	22,7	27,3	25,3	31,0	28,7	36,4	33,7	41,9	38,8	45,6	42,2	50,3	46,6	57,1	52,9
240	4	21,3	14,8	26,2	18,2	29,2	20,3	33,2	23,1	39,0	27,1	44,9	31,2	48,8	33,9	53,9	37,4	61,2	42,5
360	6	23,4	10,8	28,8	13,3	32,2	14,9	36,6	16,9	42,9	19,9	49,5	22,9	53,7	24,9	59,3	27,5	67,4	31,2
540	9	25,8	8,0	31,7	9,8	35,4	10,9	40,2	12,4	47,2	14,6	54,4	16,8	59,1	18,2	65,3	20,2	74,1	22,9
720	12	27,6	6,4	33,9	7,8	37,9	8,8	43,1	10,0	50,5	11,7	58,2	13,5	63,2	14,6	69,8	16,2	79,3	18,4
1080	18	30,3	4,7	37,3	5,8	41,6	6,4	47,3	7,3	55,5	8,6	64,0	9,9	69,5	10,7	76,8	11,9	87,2	13,5
1440	24	32,4	3,8	39,9	4,6	44,5	5,2	50,6	5,9	59,4	6,9	68,4	7,9	74,4	8,6	82,1	9,5	93,2	10,8
2880	48	38,1	2,2	46,9	2,7	52,3	3,0	59,5	3,4	69,8	4,0	80,4	4,7	87,4	5,1	96,5	5,6	109,6	6,3
4320	72	41,9	1,6	51,5	2,0	57,5	2,2	65,4	2,5	76,7	3,0	88,4	3,4	96,0	3,7	106,1	4,1	120,4	4,6
5760	96	44,8	1,3	55,1	1,6	61,5	1,8	69,9	2,0	82,0	2,4	94,5	2,7	102,7	3,0	113,4	3,3	128,8	3,7
7200	120	47,1	1,1	58,0	1,3	64,8	1,5	73,6	1,7	86,4	2,0	99,5	2,3	108,2	2,5	119,4	2,8	135,6	3,1
8640	144	49,2	0,9	60,5	1,2	67,6	1,3	76,8	1,5	90,1	1,7	103,9	2,0	112,8	2,2	124,6	2,4	141,5	2,7
10080	168	51,0	0,8	62,8	1,0	70,0	1,2	79,6	1,3	93,4	1,5	107,6	1,8	117,0	1,9	129,2	2,1	146,7	2,4

Starkniederschlagshöhen und -spenden gemäß KOSTRA-DWD-2020

Rasterfeld 128133

(Zeile 128, Spalte 133)

Örtliche Unsicherheiten in Abhängigkeit von Wiederkehrzeit T und Dauerstufe D

Dauerstufe D		Wiederkehrzeit T								
		1 a	2 a	3 a	5 a	10 a	20 a	30 a	50 a	100 a
min	Std	± %	± %	± %	± %	± %	± %	± %	± %	± %
5		11	12	12	13	13	14	14	14	15
10		13	15	16	17	18	18	19	19	20
15		15	17	18	19	20	21	21	22	22
20		16	18	19	20	21	22	23	23	24
30		17	19	20	21	23	23	24	24	25
45		18	20	21	22	23	24	24	25	25
60	1	18	20	21	22	23	24	24	25	25
90	1,5	17	19	20	21	23	23	24	24	25
120	2	17	19	20	21	22	23	23	24	25
180	3	16	18	19	20	21	22	23	23	24
240	4	15	17	18	19	20	21	22	22	23
360	6	14	16	17	18	19	20	21	21	22
540	9	13	15	16	17	18	19	20	20	21
720	12	13	15	16	17	18	19	19	20	20
1080	18	12	14	15	16	17	18	18	19	19
1440	24	12	14	14	15	16	17	18	18	19
2880	48	13	14	14	15	16	16	17	17	18
4320	72	13	14	14	15	16	16	16	17	17
5760	96	14	14	15	15	16	16	17	17	17
7200	120	15	15	15	15	16	16	17	17	17
8640	144	15	15	15	16	16	17	17	17	17
10080	168	16	16	16	16	16	17	17	17	18

Parameter für abweichende T und D

Lokationsparameter ξ (Xi)

15,5132243

Skalenparameter α (Alpha)

4,97964969

Formparameter κ (Kappa)

-0,1

1. Koutsoyiannis-Parameter θ (Theta)

0,02861482

2. Koutsoyiannis-Parameter η (Eta)

0,76766145

Parameter für dauerstufenübergreifende Extremwertschätzung nach KOUTSOYIANNIS et al. 1998.

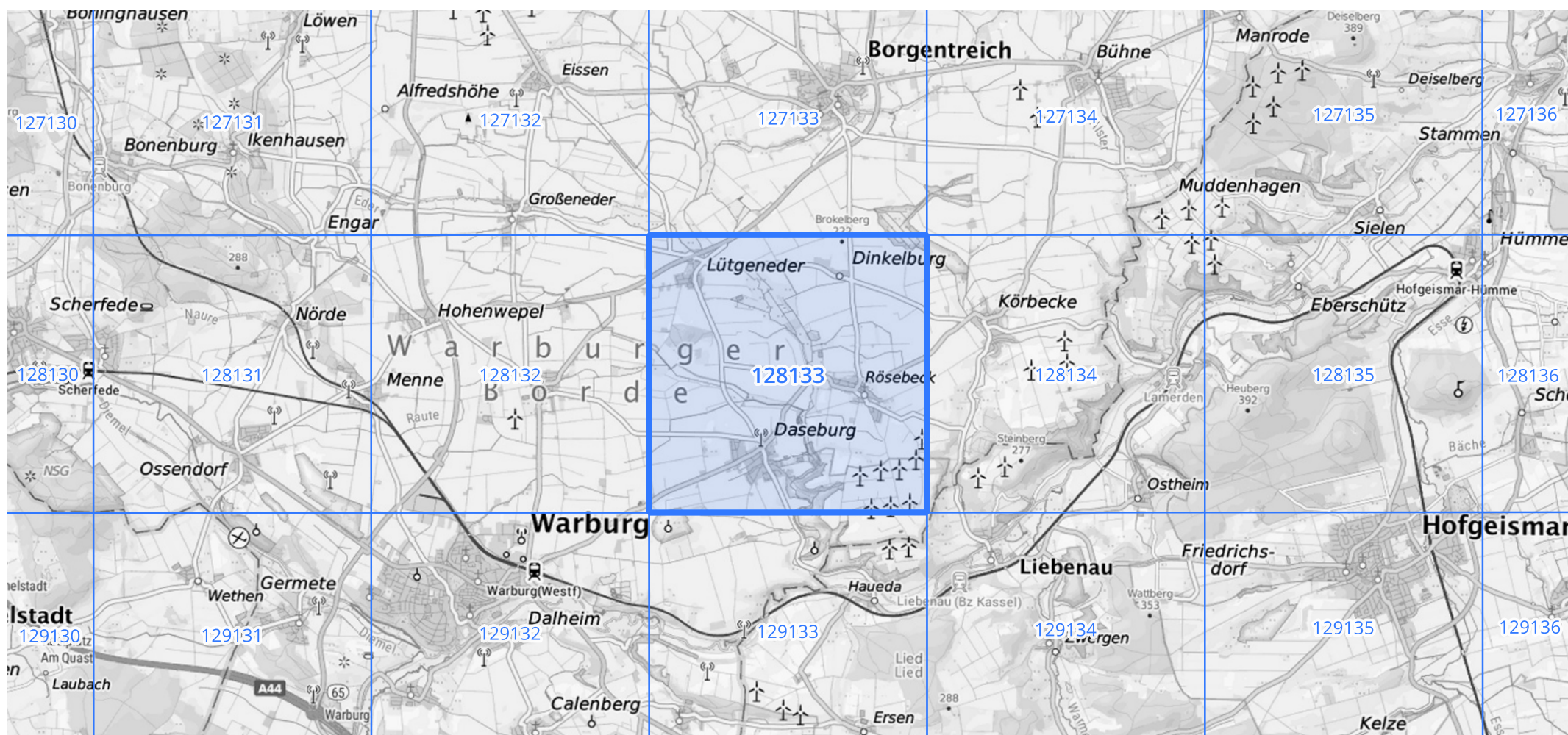
Siehe auch Anwendungshilfe zu KOSTRA-DWD-2020 des Deutschen Wetterdienstes.

Starkniederschlagshöhen und -spenden gemäß KOSTRA-DWD-2020

Rasterfeld 128133

(Zeile 128, Spalte 133)

Übersichtskarte des Rasterfeldes 128133, M 1 : 100 000



Quelle Rasterdaten: KOSTRA-DWD-2020 des Deutschen Wetterdienstes, Stand 12/2022.

Seite 3 von 3

Kartendarstellung: © Bundesamt für Kartographie und Geodäsie (2023), Datenquellen: https://sgx.geodatenzentrum.de/web_public/gdz/datenquellen/Datenquellen_TopPlusOpen.html

Für die Richtigkeit und Aktualität der Angaben wird keine Gewähr übernommen. Erstellt 01/2023.