

Starkniederschlagshöhen und -spenden gemäß KOSTRA-DWD-2020

Rasterfeld 128126

(Zeile 128, Spalte 126)

Regenspende und Bemessungsniederschlagswerte in Abhängigkeit von Wiederkehrzeit T und Dauerstufe D

Dauerstufe D		Wiederkehrzeit T																	
		1 a		2 a		3 a		5 a		10 a		20 a		30 a		50 a		100 a	
min	Std	mm	l / (s ha)	mm	l / (s ha)	mm	l / (s ha)	mm	l / (s ha)	mm	l / (s ha)	mm	l / (s ha)	mm	l / (s ha)	mm	l / (s ha)	mm	l / (s ha)
5		5,2	173,3	6,4	213,3	7,1	236,7	8,0	266,7	9,4	313,3	10,8	360,0	11,7	390,0	12,9	430,0	14,7	490,0
10		7,4	123,3	9,1	151,7	10,1	168,3	11,4	190,0	13,4	223,3	15,4	256,7	16,7	278,3	18,4	306,7	20,9	348,3
15		8,8	97,8	10,8	120,0	12,0	133,3	13,6	151,1	15,9	176,7	18,3	203,3	19,9	221,1	21,9	243,3	24,9	276,7
20		9,9	82,5	12,1	100,8	13,5	112,5	15,3	127,5	17,8	148,3	20,5	170,8	22,3	185,8	24,5	204,2	27,8	231,7
30		11,4	63,3	14,0	77,8	15,6	86,7	17,7	98,3	20,7	115,0	23,8	132,2	25,8	143,3	28,4	157,8	32,2	178,9
45		13,1	48,5	16,0	59,3	17,8	65,9	20,2	74,8	23,7	87,8	27,2	100,7	29,5	109,3	32,5	120,4	36,9	136,7
60	1	14,4	40,0	17,6	48,9	19,6	54,4	22,2	61,7	25,9	71,9	29,8	82,8	32,3	89,7	35,7	99,2	40,4	112,2
90	1,5	16,2	30,0	19,9	36,9	22,1	40,9	25,1	46,5	29,3	54,3	33,7	62,4	36,6	67,8	40,3	74,6	45,7	84,6
120	2	17,7	24,6	21,6	30,0	24,1	33,5	27,3	37,9	31,9	44,3	36,7	51,0	39,8	55,3	43,9	61,0	49,8	69,2
180	3	19,9	18,4	24,3	22,5	27,1	25,1	30,7	28,4	35,9	33,2	41,2	38,1	44,7	41,4	49,3	45,6	55,9	51,8
240	4	21,6	15,0	26,4	18,3	29,4	20,4	33,3	23,1	38,9	27,0	44,7	31,0	48,6	33,8	53,5	37,2	60,7	42,2
360	6	24,2	11,2	29,6	13,7	32,9	15,2	37,3	17,3	43,6	20,2	50,1	23,2	54,4	25,2	60,0	27,8	68,0	31,5
540	9	27,0	8,3	33,1	10,2	36,8	11,4	41,7	12,9	48,8	15,1	56,1	17,3	60,9	18,8	67,1	20,7	76,1	23,5
720	12	29,3	6,8	35,8	8,3	39,8	9,2	45,2	10,5	52,8	12,2	60,7	14,1	65,9	15,3	72,7	16,8	82,4	19,1
1080	18	32,7	5,0	40,0	6,2	44,5	6,9	50,5	7,8	59,0	9,1	67,9	10,5	73,6	11,4	81,2	12,5	92,1	14,2
1440	24	35,4	4,1	43,3	5,0	48,2	5,6	54,6	6,3	63,9	7,4	73,4	8,5	79,7	9,2	87,9	10,2	99,6	11,5
2880	48	42,8	2,5	52,3	3,0	58,2	3,4	66,0	3,8	77,2	4,5	88,7	5,1	96,3	5,6	106,2	6,1	120,3	7,0
4320	72	47,8	1,8	58,4	2,3	65,0	2,5	73,7	2,8	86,2	3,3	99,1	3,8	107,5	4,1	118,6	4,6	134,4	5,2
5760	96	51,6	1,5	63,2	1,8	70,3	2,0	79,7	2,3	93,2	2,7	107,1	3,1	116,3	3,4	128,2	3,7	145,3	4,2
7200	120	54,9	1,3	67,1	1,6	74,7	1,7	84,7	2,0	99,0	2,3	113,8	2,6	123,5	2,9	136,2	3,2	154,4	3,6
8640	144	57,7	1,1	70,5	1,4	78,5	1,5	89,0	1,7	104,1	2,0	119,6	2,3	129,8	2,5	143,2	2,8	162,3	3,1
10080	168	60,1	1,0	73,6	1,2	81,9	1,4	92,8	1,5	108,5	1,8	124,7	2,1	135,4	2,2	149,3	2,5	169,2	2,8

Starkniederschlagshöhen und -spenden gemäß KOSTRA-DWD-2020

Rasterfeld 128126

(Zeile 128, Spalte 126)

Örtliche Unsicherheiten in Abhängigkeit von Wiederkehrzeit T und Dauerstufe D

Dauerstufe D		Wiederkehrzeit T								
		1 a	2 a	3 a	5 a	10 a	20 a	30 a	50 a	100 a
min	Std	± %	± %	± %	± %	± %	± %	± %	± %	± %
5		12	12	13	13	14	15	15	15	16
10		13	15	16	16	17	18	19	19	20
15		14	16	17	18	19	20	21	21	22
20		15	17	18	19	20	21	22	22	23
30		16	18	19	20	21	22	23	23	24
45		16	18	19	20	21	22	23	23	24
60	1	16	18	19	20	21	22	23	23	24
90	1,5	15	17	18	19	20	21	22	22	23
120	2	14	16	17	18	20	21	21	22	22
180	3	13	15	16	17	19	19	20	20	21
240	4	12	14	15	16	18	19	19	20	20
360	6	11	13	14	15	16	17	18	18	19
540	9	11	12	13	14	15	16	17	17	18
720	12	10	12	13	13	14	15	16	16	17
1080	18	10	11	12	13	14	14	15	15	16
1440	24	10	11	12	12	13	14	14	15	15
2880	48	12	12	12	12	13	13	13	14	14
4320	72	13	13	13	13	13	13	14	14	14
5760	96	14	13	13	13	13	14	14	14	14
7200	120	15	14	14	14	14	14	14	14	15
8640	144	16	15	15	14	14	14	15	15	15
10080	168	16	15	15	15	15	15	15	15	15

Parameter für abweichende T und D

Lokationsparameter ξ (Xi)

14,96254139

Skalenparameter α (Alpha)

4,64264655

Formparameter κ (Kappa)

-0,1

1. Koutsoyiannis-Parameter θ (Theta)

0,05702473

2. Koutsoyiannis-Parameter η (Eta)

0,72834263

Parameter für dauerstufenübergreifende Extremwertschätzung nach KOUTSOYIANNIS et al. 1998.

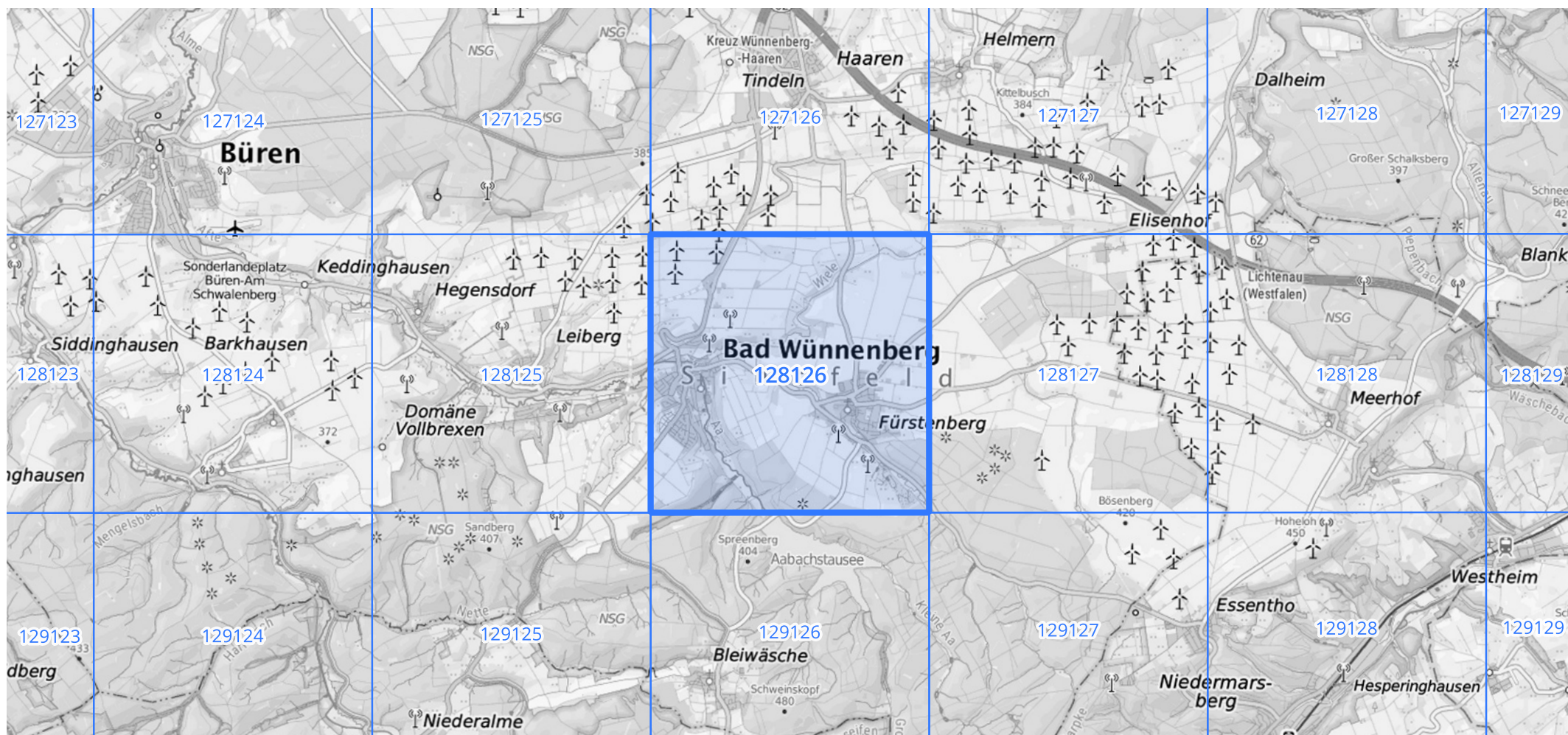
Siehe auch Anwendungshilfe zu KOSTRA-DWD-2020 des Deutschen Wetterdienstes.

Starkniederschlagshöhen und -spenden gemäß KOSTRA-DWD-2020

Rasterfeld 128126

(Zeile 128, Spalte 126)

Übersichtskarte des Rasterfeldes 128126, M 1 : 100 000



Quelle Rasterdaten: KOSTRA-DWD-2020 des Deutschen Wetterdienstes, Stand 12/2022.

Seite 3 von 3

Kartendarstellung: © Bundesamt für Kartographie und Geodäsie (2023), Datenquellen: https://sgx.geodatenzentrum.de/web_public/gdz/datenquellen/Datenquellen_TopPlusOpen.html

Für die Richtigkeit und Aktualität der Angaben wird keine Gewähr übernommen. Erstellt 01/2023.