

# Starkniederschlagshöhen und -spenden gemäß KOSTRA-DWD-2020

## Rasterfeld 128122

(Zeile 128, Spalte 122)

### Regenspende und Bemessungsniederschlagswerte in Abhängigkeit von Wiederkehrzeit T und Dauerstufe D

Dauerstufe D		Wiederkehrzeit T																	
		1 a		2 a		3 a		5 a		10 a		20 a		30 a		50 a		100 a	
min	Std	mm	l / (s ha)	mm	l / (s ha)	mm	l / (s ha)	mm	l / (s ha)	mm	l / (s ha)	mm	l / (s ha)	mm	l / (s ha)	mm	l / (s ha)	mm	l / (s ha)
5		5,7	190,0	6,9	230,0	7,7	256,7	8,7	290,0	10,2	340,0	11,7	390,0	12,7	423,3	14,0	466,7	15,9	530,0
10		7,8	130,0	9,5	158,3	10,6	176,7	12,0	200,0	14,0	233,3	16,1	268,3	17,4	290,0	19,2	320,0	21,8	363,3
15		9,1	101,1	11,1	123,3	12,4	137,8	14,0	155,6	16,4	182,2	18,8	208,9	20,4	226,7	22,5	250,0	25,5	283,3
20		10,1	84,2	12,4	103,3	13,8	115,0	15,6	130,0	18,2	151,7	20,9	174,2	22,7	189,2	25,0	208,3	28,4	236,7
30		11,6	64,4	14,2	78,9	15,8	87,8	17,9	99,4	20,9	116,1	24,1	133,9	26,1	145,0	28,8	160,0	32,6	181,1
45		13,3	49,3	16,2	60,0	18,0	66,7	20,4	75,6	23,9	88,5	27,5	101,9	29,8	110,4	32,8	121,5	37,2	137,8
60	1	14,5	40,3	17,8	49,4	19,8	55,0	22,4	62,2	26,2	72,8	30,1	83,6	32,6	90,6	36,0	100,0	40,7	113,1
90	1,5	16,5	30,6	20,1	37,2	22,4	41,5	25,4	47,0	29,6	54,8	34,0	63,0	36,9	68,3	40,7	75,4	46,1	85,4
120	2	18,0	25,0	21,9	30,4	24,4	33,9	27,6	38,3	32,3	44,9	37,1	51,5	40,3	56,0	44,4	61,7	50,3	69,9
180	3	20,3	18,8	24,8	23,0	27,5	25,5	31,2	28,9	36,4	33,7	41,9	38,8	45,4	42,0	50,1	46,4	56,8	52,6
240	4	22,0	15,3	26,9	18,7	30,0	20,8	33,9	23,5	39,7	27,6	45,6	31,7	49,4	34,3	54,5	37,8	61,8	42,9
360	6	24,8	11,5	30,3	14,0	33,7	15,6	38,2	17,7	44,7	20,7	51,3	23,8	55,7	25,8	61,4	28,4	69,5	32,2
540	9	27,9	8,6	34,1	10,5	37,9	11,7	43,0	13,3	50,2	15,5	57,7	17,8	62,6	19,3	69,0	21,3	78,2	24,1
720	12	30,3	7,0	37,1	8,6	41,2	9,5	46,7	10,8	54,6	12,6	62,7	14,5	68,1	15,8	75,0	17,4	85,0	19,7
1080	18	34,1	5,3	41,7	6,4	46,4	7,2	52,5	8,1	61,4	9,5	70,5	10,9	76,5	11,8	84,3	13,0	95,6	14,8
1440	24	37,1	4,3	45,3	5,2	50,4	5,8	57,0	6,6	66,7	7,7	76,6	8,9	83,1	9,6	91,6	10,6	103,8	12,0
2880	48	45,2	2,6	55,3	3,2	61,5	3,6	69,6	4,0	81,4	4,7	93,5	5,4	101,4	5,9	111,8	6,5	126,7	7,3
4320	72	50,8	2,0	62,1	2,4	69,1	2,7	78,2	3,0	91,4	3,5	105,1	4,1	114,0	4,4	125,7	4,8	142,4	5,5
5760	96	55,2	1,6	67,4	2,0	75,0	2,2	85,0	2,5	99,3	2,9	114,1	3,3	123,8	3,6	136,5	3,9	154,7	4,5
7200	120	58,9	1,4	71,9	1,7	80,0	1,9	90,6	2,1	105,9	2,5	121,7	2,8	132,0	3,1	145,5	3,4	164,9	3,8
8640	144	62,0	1,2	75,8	1,5	84,3	1,6	95,5	1,8	111,6	2,2	128,2	2,5	139,1	2,7	153,3	3,0	173,8	3,4
10080	168	64,8	1,1	79,2	1,3	88,1	1,5	99,8	1,7	116,6	1,9	134,0	2,2	145,4	2,4	160,3	2,7	181,6	3,0

# Starkniederschlagshöhen und -spenden gemäß KOSTRA-DWD-2020

## Rasterfeld 128122

(Zeile 128, Spalte 122)

### Örtliche Unsicherheiten in Abhängigkeit von Wiederkehrzeit T und Dauerstufe D

Dauerstufe D		Wiederkehrzeit T								
		1 a	2 a	3 a	5 a	10 a	20 a	30 a	50 a	100 a
min	Std	± %	± %	± %	± %	± %	± %	± %	± %	± %
5		12	13	13	14	15	15	16	16	16
10		14	16	17	18	19	19	20	20	21
15		15	18	18	19	20	21	22	22	23
20		16	18	19	20	21	22	23	23	24
30		17	19	20	21	22	23	23	24	25
45		17	19	20	21	22	23	24	24	25
60	1	16	18	19	20	22	23	23	24	24
90	1,5	15	17	18	20	21	22	22	23	23
120	2	14	17	18	19	20	21	21	22	23
180	3	13	15	16	17	19	20	20	21	21
240	4	12	14	15	17	18	19	19	20	20
360	6	11	13	14	15	16	17	18	18	19
540	9	10	12	13	14	15	16	16	17	17
720	12	10	12	12	13	14	15	15	16	16
1080	18	10	11	11	12	13	14	14	15	15
1440	24	10	11	11	12	13	13	14	14	15
2880	48	12	11	11	12	12	13	13	13	13
4320	72	13	12	12	12	13	13	13	13	13
5760	96	14	13	13	13	13	13	13	13	14
7200	120	15	14	14	14	14	14	14	14	14
8640	144	16	15	15	14	14	14	14	14	14
10080	168	17	16	15	15	15	14	14	14	14

### Parameter für abweichende T und D

#### Lokationsparameter $\xi$ (Xi)

14,91577412

#### Skalenparameter $\alpha$ (Alpha)

4,5967233

#### Formparameter $\kappa$ (Kappa)

-0,1

#### 1. Koutsoyiannis-Parameter $\theta$ (Theta)

0,03540098

#### 2. Koutsoyiannis-Parameter $\eta$ (Eta)

0,71309293

Parameter für dauerstufenübergreifende Extremwertschätzung nach KOUTSOYIANNIS et al. 1998.

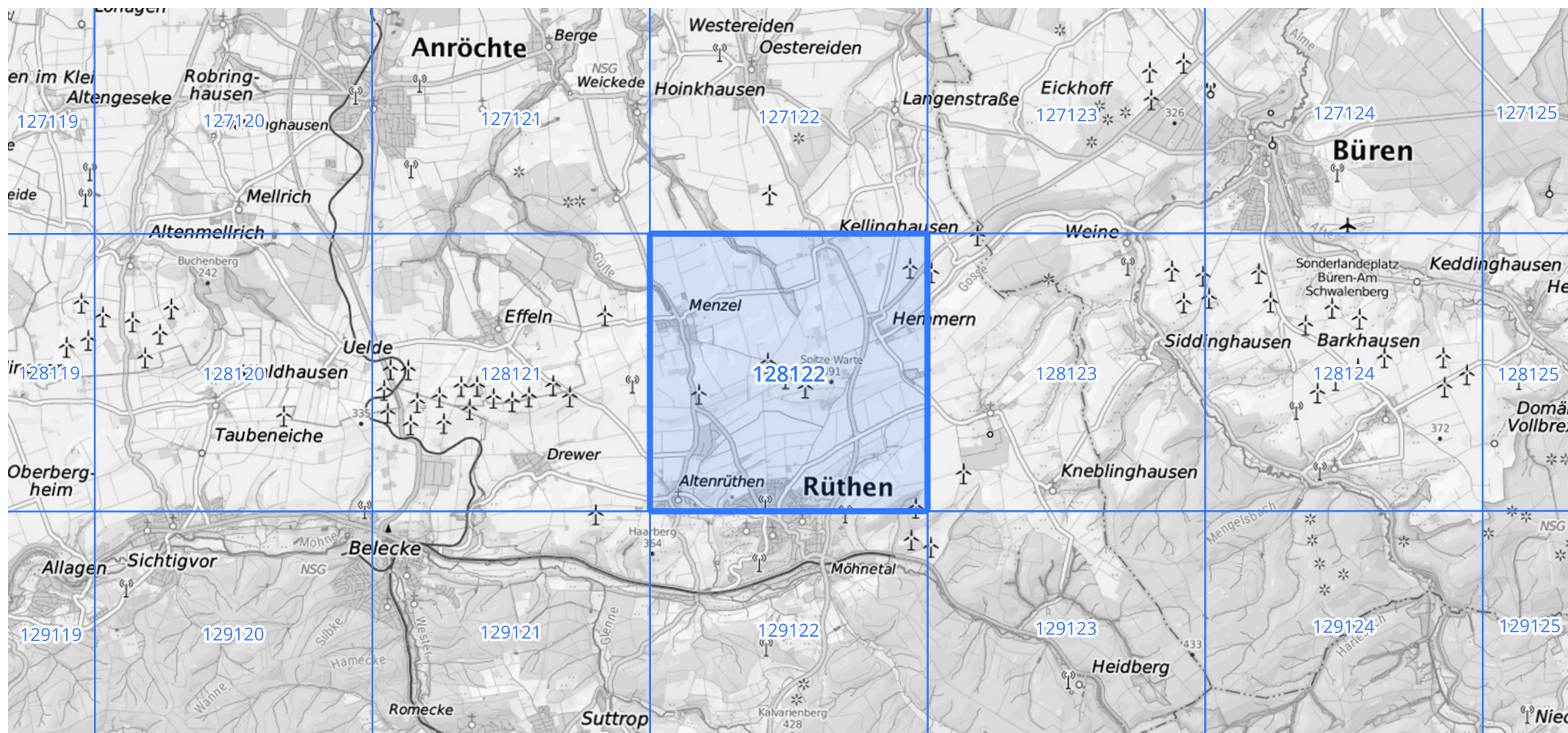
Siehe auch Anwendungshilfe zu KOSTRA-DWD-2020 des Deutschen Wetterdienstes.

## Starkniederschlagshöhen und -spenden gemäß KOSTRA-DWD-2020

## Rasterfeld 128122

(Zeile 128, Spalte 122)

## Übersichtskarte des Rasterfeldes 128122, M 1 : 100 000



Quelle Rasterdaten: KOSTRA-DWD-2020 des Deutschen Wetterdienstes, Stand 12/2022.

Seite 3 von 3

Kartendarstellung: © Bundesamt für Kartographie und Geodäsie (2023), Datenquellen: [https://sgx.geodatenzentrum.de/web\\_public/gdz/datenquellen/Datenquellen\\_TopPlusOpen.html](https://sgx.geodatenzentrum.de/web_public/gdz/datenquellen/Datenquellen_TopPlusOpen.html)

Für die Richtigkeit und Aktualität der Angaben wird keine Gewähr übernommen. Erstellt 01/2023.