

# Starkniederschlagshöhen und -spenden gemäß KOSTRA-DWD-2020

## Rasterfeld 127195

(Zeile 127, Spalte 195)

### Regenspende und Bemessungsniederschlagswerte in Abhängigkeit von Wiederkehrzeit T und Dauerstufe D

Dauerstufe D	Wiederkehrzeit T																		
	1 a	2 a	3 a	5 a	10 a	20 a	30 a	50 a	100 a	1 a	2 a	3 a	5 a	10 a	20 a	30 a	50 a	100 a	
min	Std	mm	l / (s ha)	mm	l / (s ha)	mm	l / (s ha)	mm	l / (s ha)	mm	l / (s ha)	mm	l / (s ha)	mm	l / (s ha)	mm	l / (s ha)	mm	l / (s ha)
5		7,4	246,7	9,3	310,0	10,6	353,3	12,2	406,7	14,5	483,3	16,9	563,3	18,4	613,3	20,5	683,3	23,4	780,0
10		9,6	160,0	12,2	203,3	13,7	228,3	15,8	263,3	18,8	313,3	21,9	365,0	24,0	400,0	26,6	443,3	30,4	506,7
15		10,9	121,1	13,8	153,3	15,6	173,3	18,0	200,0	21,4	237,8	24,9	276,7	27,3	303,3	30,3	336,7	34,6	384,4
20		11,9	99,2	15,0	125,0	17,0	141,7	19,6	163,3	23,3	194,2	27,1	225,8	29,6	246,7	32,9	274,2	37,6	313,3
30		13,2	73,3	16,8	93,3	18,9	105,0	21,8	121,1	26,0	144,4	30,2	167,8	33,0	183,3	36,7	203,9	42,0	233,3
45		14,6	54,1	18,6	68,9	21,0	77,8	24,2	89,6	28,8	106,7	33,5	124,1	36,6	135,6	40,6	150,4	46,5	172,2
60	1	15,7	43,6	19,9	55,3	22,5	62,5	25,9	71,9	30,8	85,6	35,9	99,7	39,2	108,9	43,6	121,1	49,8	138,3
90	1,5	17,2	31,9	21,9	40,6	24,7	45,7	28,5	52,8	33,9	62,8	39,4	73,0	43,1	79,8	47,9	88,7	54,7	101,3
120	2	18,4	25,6	23,3	32,4	26,4	36,7	30,4	42,2	36,1	50,1	42,1	58,5	46,0	63,9	51,1	71,0	58,4	81,1
180	3	20,1	18,6	25,5	23,6	28,9	26,8	33,3	30,8	39,6	36,7	46,1	42,7	50,3	46,6	55,9	51,8	63,9	59,2
240	4	21,5	14,9	27,2	18,9	30,8	21,4	35,4	24,6	42,2	29,3	49,1	34,1	53,6	37,2	59,6	41,4	68,1	47,3
360	6	23,4	10,8	29,7	13,8	33,6	15,6	38,7	17,9	46,1	21,3	53,6	24,8	58,6	27,1	65,1	30,1	74,4	34,4
540	9	25,6	7,9	32,4	10,0	36,7	11,3	42,3	13,1	50,3	15,5	58,6	18,1	64,0	19,8	71,1	21,9	81,2	25,1
720	12	27,2	6,3	34,5	8,0	39,0	9,0	45,0	10,4	53,5	12,4	62,3	14,4	68,1	15,8	75,6	17,5	86,4	20,0
1080	18	29,7	4,6	37,7	5,8	42,6	6,6	49,1	7,6	58,4	9,0	68,0	10,5	74,3	11,5	82,5	12,7	94,3	14,6
1440	24	31,6	3,7	40,1	4,6	45,3	5,2	52,2	6,0	62,1	7,2	72,3	8,4	79,0	9,1	87,7	10,2	100,3	11,6
2880	48	36,7	2,1	46,5	2,7	52,5	3,0	60,5	3,5	72,0	4,2	83,8	4,8	91,6	5,3	101,8	5,9	116,3	6,7
4320	72	40,0	1,5	50,7	2,0	57,3	2,2	66,0	2,5	78,5	3,0	91,4	3,5	99,9	3,9	111,0	4,3	126,9	4,9
5760	96	42,5	1,2	53,9	1,6	60,9	1,8	70,2	2,0	83,5	2,4	97,2	2,8	106,2	3,1	118,0	3,4	134,9	3,9
7200	120	44,6	1,0	56,5	1,3	63,9	1,5	73,6	1,7	87,6	2,0	102,0	2,4	111,4	2,6	123,8	2,9	141,5	3,3
8640	144	46,3	0,9	58,7	1,1	66,4	1,3	76,5	1,5	91,0	1,8	106,0	2,0	115,8	2,2	128,7	2,5	147,1	2,8
10080	168	47,9	0,8	60,7	1,0	68,6	1,1	79,1	1,3	94,1	1,6	109,6	1,8	119,7	2,0	133,0	2,2	152,0	2,5

# Starkniederschlagshöhen und -spenden gemäß KOSTRA-DWD-2020

## Rasterfeld 127195

(Zeile 127, Spalte 195)

### Örtliche Unsicherheiten in Abhängigkeit von Wiederkehrzeit T und Dauerstufe D

Dauerstufe D		Wiederkehrzeit T								
		1 a	2 a	3 a	5 a	10 a	20 a	30 a	50 a	100 a
min	Std	± %	± %	± %	± %	± %	± %	± %	± %	± %
5		12	12	12	12	13	14	14	14	15
10		12	14	15	16	17	18	19	19	20
15		15	17	18	19	20	21	22	22	23
20		16	18	19	20	22	23	23	24	24
30		17	20	21	22	23	24	25	25	26
45		18	21	22	23	24	25	26	26	27
60	1	18	21	22	23	25	26	26	27	27
90	1,5	18	21	22	23	24	25	26	27	27
120	2	18	20	22	23	24	25	26	26	27
180	3	17	20	21	22	23	24	25	26	26
240	4	17	19	20	21	23	24	24	25	26
360	6	16	18	19	21	22	23	23	24	25
540	9	15	17	19	20	21	22	22	23	24
720	12	15	17	18	19	20	21	22	22	23
1080	18	15	16	17	18	20	21	21	22	22
1440	24	15	16	17	18	19	20	20	21	22
2880	48	15	16	17	18	19	19	20	20	21
4320	72	16	17	17	18	19	19	20	20	20
5760	96	16	17	18	18	19	19	20	20	20
7200	120	17	17	18	18	19	19	20	20	20
8640	144	18	18	18	19	19	20	20	20	21
10080	168	18	18	19	19	19	20	20	20	21

### Parameter für abweichende T und D

#### Lokationsparameter $\xi$ (Xi)

16,08304033

#### Skalenparameter $\alpha$ (Alpha)

5,9774984

#### Formparameter $\kappa$ (Kappa)

-0,1

#### 1. Koutsoyiannis-Parameter $\theta$ (Theta)

0,03105807

#### 2. Koutsoyiannis-Parameter $\eta$ (Eta)

0,786836

Parameter für dauerstufenübergreifende Extremwertschätzung nach KOUTSOYIANNIS et al. 1998.

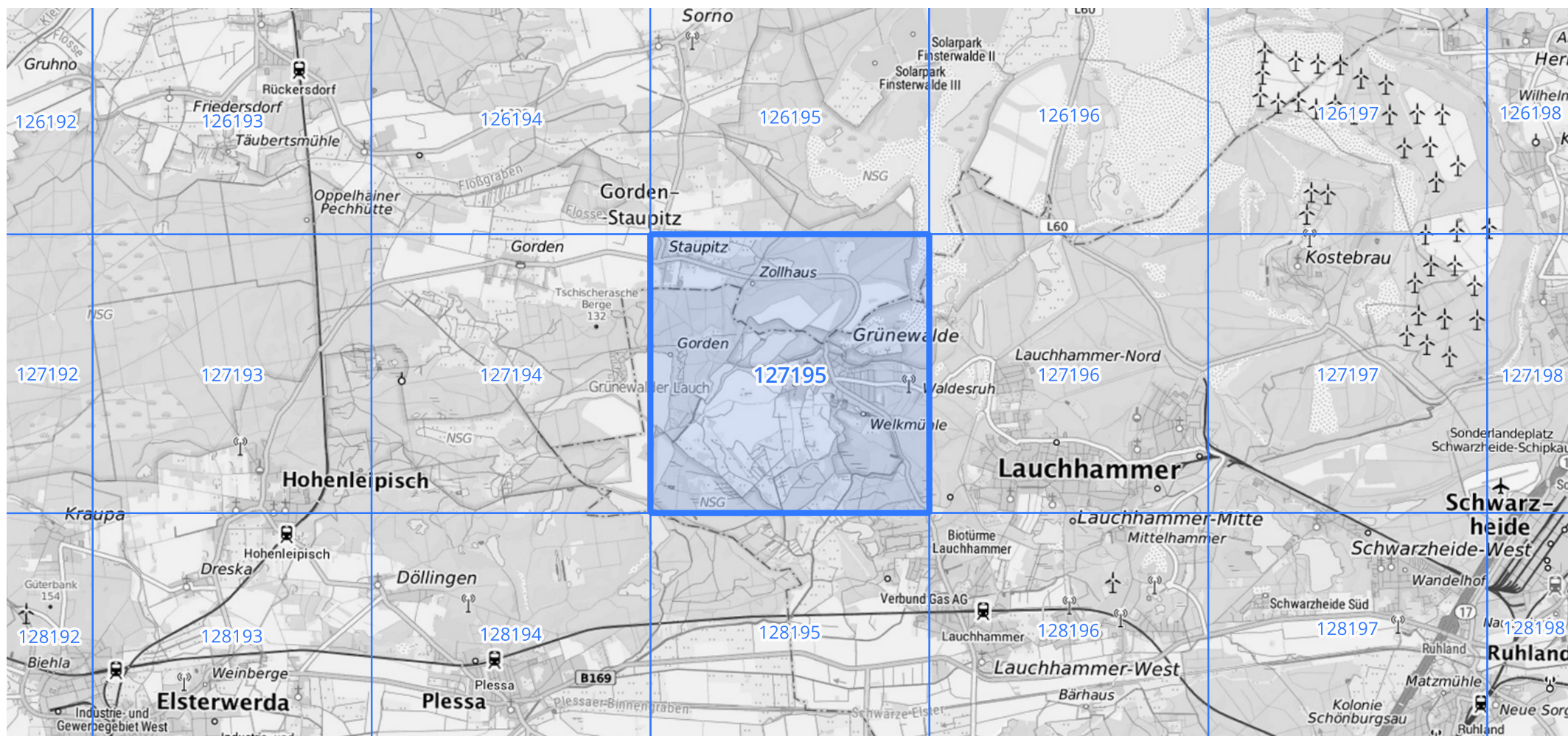
Siehe auch Anwendungshilfe zu KOSTRA-DWD-2020 des Deutschen Wetterdienstes.

# Starkniederschlagshöhen und -spenden gemäß KOSTRA-DWD-2020

## Rasterfeld 127195

(Zeile 127, Spalte 195)

Übersichtskarte des Rasterfeldes 127195, M 1 : 100 000



Quelle Rasterdaten: KOSTRA-DWD-2020 des Deutschen Wetterdienstes, Stand 12/2022.