

# Starkniederschlagshöhen und -spenden gemäß KOSTRA-DWD-2020

## Rasterfeld 127129

(Zeile 127, Spalte 129)

### Regenspende und Bemessungsniederschlagswerte in Abhängigkeit von Wiederkehrzeit T und Dauerstufe D

Dauerstufe D		Wiederkehrzeit T																	
		1 a		2 a		3 a		5 a		10 a		20 a		30 a		50 a		100 a	
min	Std	mm	l / (s ha)	mm	l / (s ha)	mm	l / (s ha)	mm	l / (s ha)	mm	l / (s ha)	mm	l / (s ha)	mm	l / (s ha)	mm	l / (s ha)	mm	l / (s ha)
5		5,5	183,3	6,7	223,3	7,5	250,0	8,5	283,3	10,0	333,3	11,5	383,3	12,5	416,7	13,8	460,0	15,6	520,0
10		7,6	126,7	9,4	156,7	10,4	173,3	11,9	198,3	13,9	231,7	16,0	266,7	17,3	288,3	19,1	318,3	21,7	361,7
15		9,0	100,0	11,1	123,3	12,3	136,7	14,0	155,6	16,4	182,2	18,8	208,9	20,5	227,8	22,6	251,1	25,6	284,4
20		10,0	83,3	12,3	102,5	13,7	114,2	15,6	130,0	18,2	151,7	21,0	175,0	22,8	190,0	25,1	209,2	28,5	237,5
30		11,6	64,4	14,2	78,9	15,8	87,8	17,9	99,4	21,0	116,7	24,1	133,9	26,2	145,6	28,9	160,6	32,8	182,2
45		13,2	48,9	16,2	60,0	18,0	66,7	20,4	75,6	24,0	88,9	27,6	102,2	29,9	110,7	33,0	122,2	37,5	138,9
60	1	14,4	40,0	17,7	49,2	19,7	54,7	22,4	62,2	26,2	72,8	30,1	83,6	32,7	90,8	36,1	100,3	41,0	113,9
90	1,5	16,3	30,2	20,0	37,0	22,3	41,3	25,3	46,9	29,6	54,8	34,1	63,1	37,0	68,5	40,8	75,6	46,3	85,7
120	2	17,7	24,6	21,8	30,3	24,3	33,8	27,5	38,2	32,2	44,7	37,1	51,5	40,3	56,0	44,4	61,7	50,4	70,0
180	3	20,0	18,5	24,5	22,7	27,3	25,3	31,0	28,7	36,3	33,6	41,7	38,6	45,3	41,9	50,0	46,3	56,7	52,5
240	4	21,7	15,1	26,6	18,5	29,6	20,6	33,6	23,3	39,4	27,4	45,3	31,5	49,2	34,2	54,3	37,7	61,6	42,8
360	6	24,3	11,3	29,8	13,8	33,2	15,4	37,7	17,5	44,1	20,4	50,8	23,5	55,2	25,6	60,9	28,2	69,0	31,9
540	9	27,2	8,4	33,4	10,3	37,2	11,5	42,2	13,0	49,5	15,3	56,9	17,6	61,8	19,1	68,2	21,0	77,4	23,9
720	12	29,5	6,8	36,2	8,4	40,3	9,3	45,8	10,6	53,6	12,4	61,7	14,3	67,0	15,5	73,9	17,1	83,9	19,4
1080	18	33,0	5,1	40,5	6,3	45,2	7,0	51,3	7,9	60,0	9,3	69,1	10,7	75,0	11,6	82,8	12,8	93,9	14,5
1440	24	35,8	4,1	43,9	5,1	48,9	5,7	55,5	6,4	65,0	7,5	74,8	8,7	81,3	9,4	89,7	10,4	101,7	11,8
2880	48	43,4	2,5	53,2	3,1	59,3	3,4	67,3	3,9	78,8	4,6	90,7	5,2	98,5	5,7	108,7	6,3	123,3	7,1
4320	72	48,6	1,9	59,6	2,3	66,4	2,6	75,3	2,9	88,2	3,4	101,5	3,9	110,2	4,3	121,6	4,7	138,0	5,3
5760	96	52,6	1,5	64,5	1,9	71,9	2,1	81,6	2,4	95,5	2,8	109,9	3,2	119,4	3,5	131,7	3,8	149,4	4,3
7200	120	55,9	1,3	68,6	1,6	76,5	1,8	86,8	2,0	101,6	2,4	116,9	2,7	127,0	2,9	140,1	3,2	158,9	3,7
8640	144	58,8	1,1	72,2	1,4	80,4	1,6	91,3	1,8	106,9	2,1	123,0	2,4	133,6	2,6	147,4	2,8	167,2	3,2
10080	168	61,4	1,0	75,3	1,2	83,9	1,4	95,2	1,6	111,5	1,8	128,4	2,1	139,4	2,3	153,8	2,5	174,5	2,9

# Starkniederschlagshöhen und -spenden gemäß KOSTRA-DWD-2020

## Rasterfeld 127129

(Zeile 127, Spalte 129)

### Örtliche Unsicherheiten in Abhängigkeit von Wiederkehrzeit T und Dauerstufe D

Dauerstufe D		Wiederkehrzeit T								
		1 a	2 a	3 a	5 a	10 a	20 a	30 a	50 a	100 a
min	Std	± %	± %	± %	± %	± %	± %	± %	± %	± %
5		12	12	12	13	13	14	14	14	15
10		13	14	15	16	17	18	18	19	19
15		14	16	17	18	19	20	21	21	22
20		15	17	18	19	20	21	22	22	23
30		16	19	20	21	22	23	23	24	24
45		17	19	20	21	22	23	24	24	25
60	1	16	19	20	21	22	23	24	24	25
90	1,5	16	18	19	20	22	22	23	24	24
120	2	15	17	18	20	21	22	22	23	24
180	3	14	16	17	19	20	21	21	22	22
240	4	14	16	17	18	19	20	20	21	22
360	6	13	15	16	17	18	19	19	20	20
540	9	12	14	15	16	17	18	18	19	19
720	12	11	13	14	15	16	17	17	18	18
1080	18	11	13	13	14	15	16	16	17	17
1440	24	12	13	13	14	15	15	16	16	17
2880	48	13	13	14	14	15	15	15	16	16
4320	72	14	14	14	15	15	15	16	16	16
5760	96	15	15	15	15	16	16	16	16	17
7200	120	16	16	16	16	16	16	16	17	17
8640	144	17	16	16	16	17	17	17	17	17
10080	168	18	17	17	17	17	17	17	17	18

### Parameter für abweichende T und D

#### Lokationsparameter $\xi$ (Xi)

14,89135015

#### Skalenparameter $\alpha$ (Alpha)

4,69042949

#### Formparameter $\kappa$ (Kappa)

-0,1

#### 1. Koutsoyiannis-Parameter $\theta$ (Theta)

0,04444003

#### 2. Koutsoyiannis-Parameter $\eta$ (Eta)

0,72337255

Parameter für dauerstufenübergreifende Extremwertschätzung nach KOUTSOYIANNIS et al. 1998.

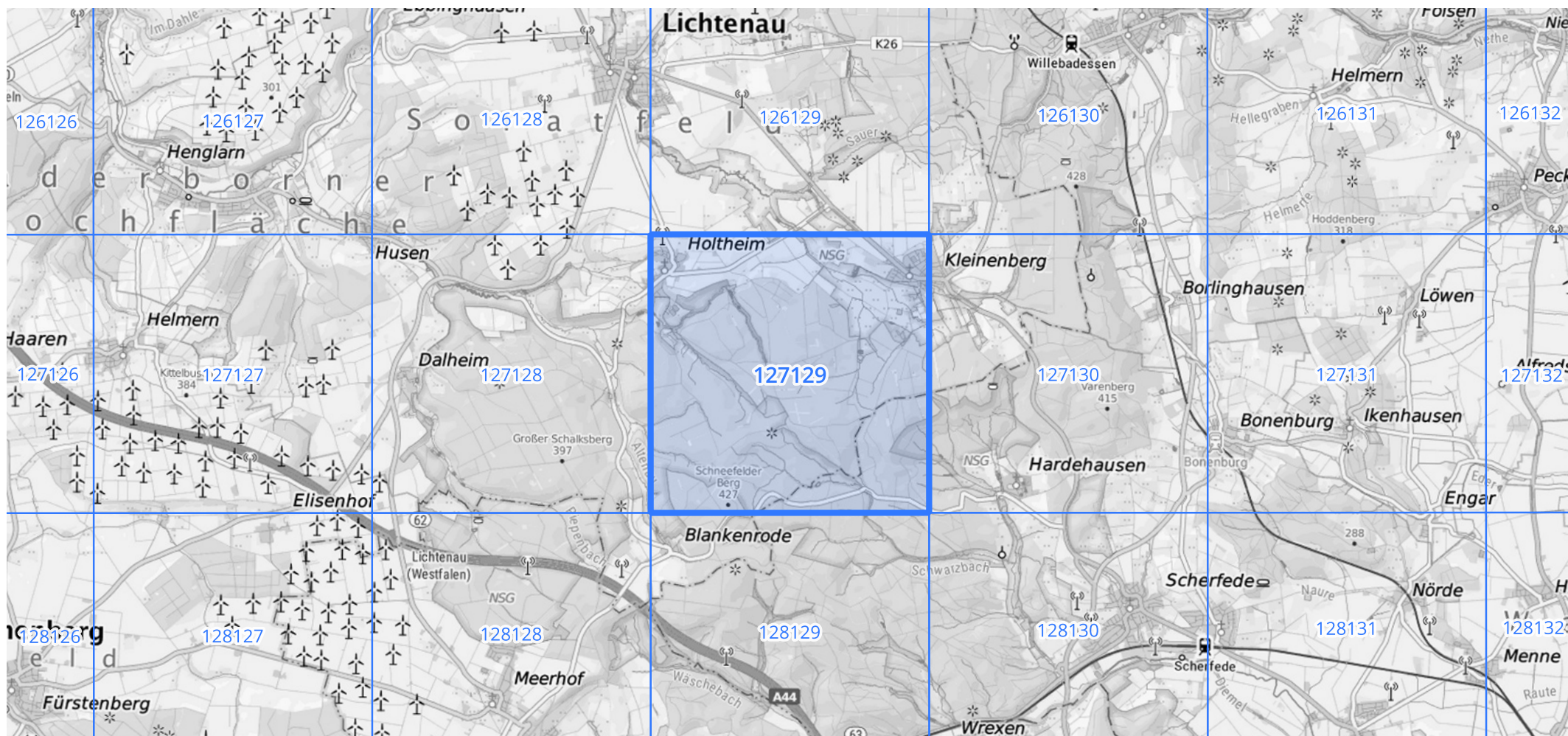
Siehe auch Anwendungshilfe zu KOSTRA-DWD-2020 des Deutschen Wetterdienstes.

# Starkniederschlagshöhen und -spenden gemäß KOSTRA-DWD-2020

## Rasterfeld 127129

(Zeile 127, Spalte 129)

Übersichtskarte des Rasterfeldes 127129, M 1 : 100 000



Quelle Rasterdaten: KOSTRA-DWD-2020 des Deutschen Wetterdienstes, Stand 12/2022.

Seite 3 von 3

Kartendarstellung: © Bundesamt für Kartographie und Geodäsie (2023), Datenquellen: [https://sgx.geodatenzentrum.de/web\\_public/gdz/datenquellen/Datenquellen\\_TopPlusOpen.html](https://sgx.geodatenzentrum.de/web_public/gdz/datenquellen/Datenquellen_TopPlusOpen.html)

Für die Richtigkeit und Aktualität der Angaben wird keine Gewähr übernommen. Erstellt 01/2023.