

Starkniederschlagshöhen und -spenden gemäß KOSTRA-DWD-2020

Rasterfeld 127128

(Zeile 127, Spalte 128)

Regenspende und Bemessungsniederschlagswerte in Abhängigkeit von Wiederkehrzeit T und Dauerstufe D

Dauerstufe D		Wiederkehrzeit T																	
		1 a		2 a		3 a		5 a		10 a		20 a		30 a		50 a		100 a	
min	Std	mm	l / (s ha)	mm	l / (s ha)	mm	l / (s ha)	mm	l / (s ha)	mm	l / (s ha)	mm	l / (s ha)	mm	l / (s ha)	mm	l / (s ha)	mm	l / (s ha)
5		5,2	173,3	6,4	213,3	7,2	240,0	8,1	270,0	9,5	316,7	11,0	366,7	11,9	396,7	13,1	436,7	14,9	496,7
10		7,4	123,3	9,1	151,7	10,2	170,0	11,5	191,7	13,5	225,0	15,5	258,3	16,8	280,0	18,6	310,0	21,1	351,7
15		8,8	97,8	10,8	120,0	12,1	134,4	13,7	152,2	16,0	177,8	18,4	204,4	20,0	222,2	22,1	245,6	25,1	278,9
20		9,9	82,5	12,1	100,8	13,5	112,5	15,3	127,5	17,9	149,2	20,6	171,7	22,4	186,7	24,7	205,8	28,0	233,3
30		11,4	63,3	14,0	77,8	15,6	86,7	17,7	98,3	20,8	115,6	23,9	132,8	25,9	143,9	28,6	158,9	32,5	180,6
45		13,1	48,5	16,1	59,6	17,9	66,3	20,3	75,2	23,8	88,1	27,4	101,5	29,7	110,0	32,8	121,5	37,2	137,8
60	1	14,4	40,0	17,6	48,9	19,6	54,4	22,3	61,9	26,1	72,5	30,0	83,3	32,6	90,6	35,9	99,7	40,8	113,3
90	1,5	16,3	30,2	20,0	37,0	22,2	41,1	25,2	46,7	29,5	54,6	34,0	63,0	36,9	68,3	40,7	75,4	46,2	85,6
120	2	17,7	24,6	21,8	30,3	24,2	33,6	27,5	38,2	32,2	44,7	37,0	51,4	40,2	55,8	44,4	61,7	50,3	69,9
180	3	20,0	18,5	24,5	22,7	27,3	25,3	31,0	28,7	36,3	33,6	41,7	38,6	45,3	41,9	50,0	46,3	56,7	52,5
240	4	21,7	15,1	26,6	18,5	29,7	20,6	33,7	23,4	39,4	27,4	45,3	31,5	49,2	34,2	54,3	37,7	61,6	42,8
360	6	24,4	11,3	29,9	13,8	33,3	15,4	37,8	17,5	44,2	20,5	50,9	23,6	55,3	25,6	61,0	28,2	69,2	32,0
540	9	27,4	8,5	33,5	10,3	37,4	11,5	42,4	13,1	49,6	15,3	57,1	17,6	62,0	19,1	68,4	21,1	77,6	24,0
720	12	29,7	6,9	36,4	8,4	40,5	9,4	46,0	10,6	53,8	12,5	61,9	14,3	67,2	15,6	74,2	17,2	84,1	19,5
1080	18	33,2	5,1	40,7	6,3	45,4	7,0	51,5	7,9	60,3	9,3	69,4	10,7	75,3	11,6	83,1	12,8	94,2	14,5
1440	24	36,0	4,2	44,2	5,1	49,2	5,7	55,8	6,5	65,3	7,6	75,2	8,7	81,6	9,4	90,1	10,4	102,1	11,8
2880	48	43,7	2,5	53,6	3,1	59,7	3,5	67,7	3,9	79,3	4,6	91,2	5,3	99,0	5,7	109,3	6,3	123,9	7,2
4320	72	48,9	1,9	60,0	2,3	66,8	2,6	75,8	2,9	88,8	3,4	102,1	3,9	110,9	4,3	122,3	4,7	138,8	5,4
5760	96	53,0	1,5	65,0	1,9	72,4	2,1	82,1	2,4	96,2	2,8	110,6	3,2	120,1	3,5	132,5	3,8	150,3	4,3
7200	120	56,4	1,3	69,1	1,6	77,0	1,8	87,4	2,0	102,3	2,4	117,7	2,7	127,8	3,0	141,0	3,3	160,0	3,7
8640	144	59,3	1,1	72,7	1,4	81,0	1,6	92,0	1,8	107,7	2,1	123,9	2,4	134,5	2,6	148,4	2,9	168,3	3,2
10080	168	61,9	1,0	75,9	1,3	84,6	1,4	96,0	1,6	112,4	1,9	129,3	2,1	140,4	2,3	154,9	2,6	175,7	2,9

Starkniederschlagshöhen und -spenden gemäß KOSTRA-DWD-2020

Rasterfeld 127128

(Zeile 127, Spalte 128)

Örtliche Unsicherheiten in Abhängigkeit von Wiederkehrzeit T und Dauerstufe D

Dauerstufe D		Wiederkehrzeit T								
		1 a	2 a	3 a	5 a	10 a	20 a	30 a	50 a	100 a
min	Std	± %	± %	± %	± %	± %	± %	± %	± %	± %
5		12	12	13	13	14	14	15	15	15
10		13	14	15	16	17	18	18	19	19
15		14	16	17	18	19	20	21	21	22
20		15	17	18	19	20	21	22	22	23
30		16	18	19	20	21	22	23	24	24
45		16	19	19	21	22	23	23	24	24
60	1	16	18	19	20	22	23	23	24	24
90	1,5	15	18	19	20	21	22	22	23	24
120	2	15	17	18	19	20	21	22	22	23
180	3	14	16	17	18	19	20	21	21	22
240	4	13	15	16	17	18	19	20	20	21
360	6	12	14	15	16	17	18	19	19	20
540	9	11	13	14	15	16	17	17	18	19
720	12	11	13	13	14	15	16	17	17	18
1080	18	11	12	13	14	15	15	16	16	17
1440	24	11	12	13	13	14	15	15	16	16
2880	48	13	13	13	14	14	15	15	15	15
4320	72	14	14	14	14	15	15	15	15	16
5760	96	15	15	15	15	15	15	16	16	16
7200	120	16	16	16	16	16	16	16	16	16
8640	144	17	16	16	16	16	16	16	17	17
10080	168	18	17	17	17	17	17	17	17	17

Parameter für abweichende T und D

Lokationsparameter ξ (Xi)

14,92610316

Skalenparameter α (Alpha)

4,68670148

Formparameter κ (Kappa)

-0,1

1. Koutsoyiannis-Parameter θ (Theta)

0,05276703

2. Koutsoyiannis-Parameter η (Eta)

0,72210484

Parameter für dauerstufenübergreifende Extremwertschätzung nach KOUTSOYIANNIS et al. 1998.

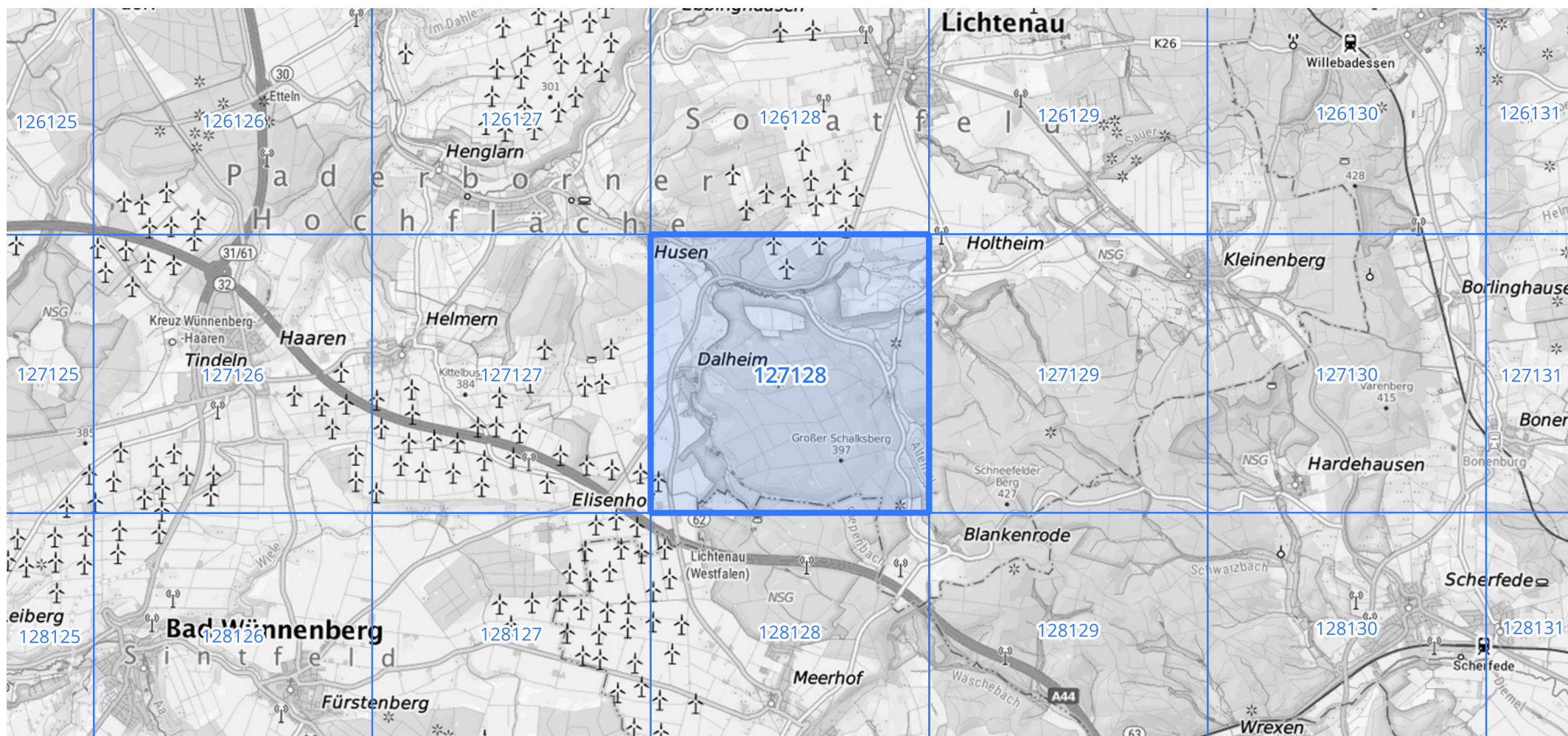
Siehe auch Anwendungshilfe zu KOSTRA-DWD-2020 des Deutschen Wetterdienstes.

Starkniederschlagshöhen und -spenden gemäß KOSTRA-DWD-2020

Rasterfeld 127128

(Zeile 127, Spalte 128)

Übersichtskarte des Rasterfeldes 127128, M 1 : 100 000



Quelle Rasterdaten: KOSTRA-DWD-2020 des Deutschen Wetterdienstes, Stand 12/2022.

Seite 3 von 3

Kartendarstellung: © Bundesamt für Kartographie und Geodäsie (2023), Datenquellen: https://sgx.geodatenzentrum.de/web_public/gdz/datenquellen/Datenquellen_TopPlusOpen.html

Für die Richtigkeit und Aktualität der Angaben wird keine Gewähr übernommen. Erstellt 01/2023.