

# Starkniederschlagshöhen und -spenden gemäß KOSTRA-DWD-2020

## Rasterfeld 127126

(Zeile 127, Spalte 126)

### Regenspende und Bemessungsniederschlagswerte in Abhängigkeit von Wiederkehrzeit T und Dauerstufe D

Dauerstufe D		Wiederkehrzeit T																	
		1 a		2 a		3 a		5 a		10 a		20 a		30 a		50 a		100 a	
min	Std	mm	l / (s ha)	mm	l / (s ha)	mm	l / (s ha)	mm	l / (s ha)	mm	l / (s ha)	mm	l / (s ha)	mm	l / (s ha)	mm	l / (s ha)	mm	l / (s ha)
5		5,0	166,7	6,2	206,7	6,9	230,0	7,8	260,0	9,1	303,3	10,5	350,0	11,4	380,0	12,6	420,0	14,3	476,7
10		7,2	120,0	8,9	148,3	9,9	165,0	11,2	186,7	13,1	218,3	15,1	251,7	16,4	273,3	18,1	301,7	20,5	341,7
15		8,6	95,6	10,6	117,8	11,8	131,1	13,4	148,9	15,7	174,4	18,0	200,0	19,6	217,8	21,6	240,0	24,5	272,2
20		9,7	80,8	11,9	99,2	13,2	110,0	15,0	125,0	17,6	146,7	20,2	168,3	21,9	182,5	24,2	201,7	27,5	229,2
30		11,2	62,2	13,8	76,7	15,4	85,6	17,4	96,7	20,4	113,3	23,5	130,6	25,5	141,7	28,1	156,1	31,9	177,2
45		12,9	47,8	15,8	58,5	17,6	65,2	20,0	74,1	23,4	86,7	26,9	99,6	29,2	108,1	32,2	119,3	36,6	135,6
60	1	14,1	39,2	17,3	48,1	19,3	53,6	21,9	60,8	25,7	71,4	29,5	81,9	32,0	88,9	35,4	98,3	40,1	111,4
90	1,5	16,0	29,6	19,6	36,3	21,9	40,6	24,8	45,9	29,1	53,9	33,4	61,9	36,3	67,2	40,0	74,1	45,4	84,1
120	2	17,4	24,2	21,4	29,7	23,8	33,1	27,0	37,5	31,7	44,0	36,4	50,6	39,5	54,9	43,6	60,6	49,5	68,8
180	3	19,6	18,1	24,1	22,3	26,8	24,8	30,4	28,1	35,6	33,0	41,0	38,0	44,5	41,2	49,1	45,5	55,7	51,6
240	4	21,3	14,8	26,1	18,1	29,1	20,2	33,0	22,9	38,7	26,9	44,5	30,9	48,3	33,5	53,3	37,0	60,4	41,9
360	6	23,9	11,1	29,3	13,6	32,6	15,1	37,0	17,1	43,3	20,0	49,9	23,1	54,1	25,0	59,7	27,6	67,7	31,3
540	9	26,7	8,2	32,8	10,1	36,5	11,3	41,5	12,8	48,5	15,0	55,8	17,2	60,6	18,7	66,9	20,6	75,9	23,4
720	12	29,0	6,7	35,5	8,2	39,6	9,2	44,9	10,4	52,6	12,2	60,5	14,0	65,6	15,2	72,4	16,8	82,2	19,0
1080	18	32,4	5,0	39,7	6,1	44,3	6,8	50,2	7,7	58,8	9,1	67,6	10,4	73,4	11,3	81,0	12,5	91,9	14,2
1440	24	35,1	4,1	43,0	5,0	47,9	5,5	54,3	6,3	63,6	7,4	73,2	8,5	79,5	9,2	87,7	10,2	99,4	11,5
2880	48	42,4	2,5	52,0	3,0	57,9	3,4	65,7	3,8	76,9	4,5	88,5	5,1	96,1	5,6	106,0	6,1	120,3	7,0
4320	72	47,4	1,8	58,1	2,2	64,7	2,5	73,4	2,8	86,0	3,3	98,9	3,8	107,4	4,1	118,5	4,6	134,4	5,2
5760	96	51,3	1,5	62,8	1,8	70,0	2,0	79,4	2,3	93,0	2,7	107,0	3,1	116,2	3,4	128,2	3,7	145,4	4,2
7200	120	54,5	1,3	66,8	1,5	74,4	1,7	84,4	2,0	98,9	2,3	113,7	2,6	123,5	2,9	136,2	3,2	154,5	3,6
8640	144	57,3	1,1	70,2	1,4	78,2	1,5	88,7	1,7	103,9	2,0	119,5	2,3	129,8	2,5	143,2	2,8	162,4	3,1
10080	168	59,7	1,0	73,2	1,2	81,6	1,3	92,6	1,5	108,4	1,8	124,7	2,1	135,4	2,2	149,3	2,5	169,4	2,8

# Starkniederschlagshöhen und -spenden gemäß KOSTRA-DWD-2020

## Rasterfeld 127126

(Zeile 127, Spalte 126)

### Örtliche Unsicherheiten in Abhängigkeit von Wiederkehrzeit T und Dauerstufe D

Dauerstufe D		Wiederkehrzeit T								
		1 a	2 a	3 a	5 a	10 a	20 a	30 a	50 a	100 a
min	Std	± %	± %	± %	± %	± %	± %	± %	± %	± %
5		12	13	13	13	14	15	15	15	16
10		13	14	15	16	17	18	18	19	19
15		14	16	17	18	19	20	20	21	21
20		15	17	18	19	20	21	21	22	22
30		15	18	19	20	21	22	22	23	23
45		15	18	19	20	21	22	22	23	24
60	1	15	17	18	20	21	22	22	23	23
90	1,5	15	17	18	19	20	21	21	22	23
120	2	14	16	17	18	19	20	21	21	22
180	3	13	15	16	17	18	19	20	20	21
240	4	12	14	15	16	17	18	19	19	20
360	6	11	13	14	15	16	17	17	18	19
540	9	10	12	13	14	15	16	16	17	17
720	12	10	12	12	13	14	15	15	16	16
1080	18	10	11	12	12	13	14	14	15	15
1440	24	11	11	12	12	13	14	14	14	15
2880	48	12	12	12	12	13	13	13	14	14
4320	72	14	13	13	13	13	14	14	14	14
5760	96	15	14	14	14	14	14	14	14	14
7200	120	16	15	15	14	14	15	15	15	15
8640	144	17	16	15	15	15	15	15	15	15
10080	168	17	16	16	16	15	15	15	15	16

### Parameter für abweichende T und D

#### Lokationsparameter $\xi$ (Xi)

14,76718046

#### Skalenparameter $\alpha$ (Alpha)

4,63663488

#### Formparameter $\kappa$ (Kappa)

-0,1

#### 1. Koutsoyiannis-Parameter $\theta$ (Theta)

0,06059868

#### 2. Koutsoyiannis-Parameter $\eta$ (Eta)

0,7270813

Parameter für dauerstufenübergreifende Extremwertschätzung nach KOUTSOYIANNIS et al. 1998.

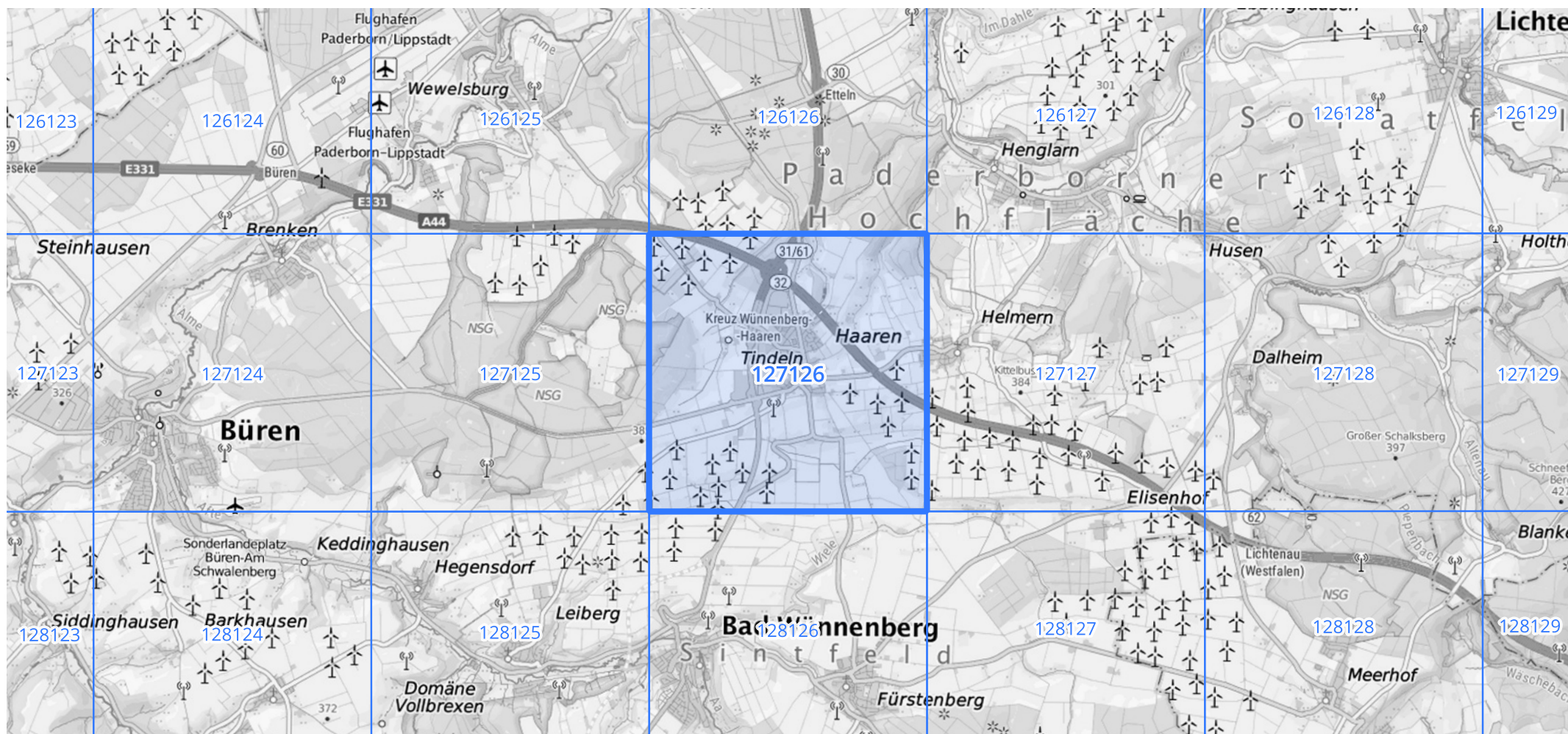
Siehe auch Anwendungshilfe zu KOSTRA-DWD-2020 des Deutschen Wetterdienstes.

# Starkniederschlagshöhen und -spenden gemäß KOSTRA-DWD-2020

## Rasterfeld 127126

(Zeile 127, Spalte 126)

Übersichtskarte des Rasterfeldes 127126, M 1 : 100 000



Quelle Rasterdaten: KOSTRA-DWD-2020 des Deutschen Wetterdienstes, Stand 12/2022.

Seite 3 von 3

Kartendarstellung: © Bundesamt für Kartographie und Geodäsie (2023), Datenquellen: [https://sgx.geodatenzentrum.de/web\\_public/gdz/datenquellen/Datenquellen\\_TopPlusOpen.html](https://sgx.geodatenzentrum.de/web_public/gdz/datenquellen/Datenquellen_TopPlusOpen.html)

Für die Richtigkeit und Aktualität der Angaben wird keine Gewähr übernommen. Erstellt 01/2023.