

Starkniederschlagshöhen und -spenden gemäß KOSTRA-DWD-2020

Rasterfeld 127122

(Zeile 127, Spalte 122)

Regenspende und Bemessungsniederschlagswerte in Abhängigkeit von Wiederkehrzeit T und Dauerstufe D

Dauerstufe D		Wiederkehrzeit T																	
		1 a		2 a		3 a		5 a		10 a		20 a		30 a		50 a		100 a	
min	Std	mm	l / (s ha)	mm	l / (s ha)	mm	l / (s ha)	mm	l / (s ha)	mm	l / (s ha)	mm	l / (s ha)	mm	l / (s ha)	mm	l / (s ha)	mm	l / (s ha)
5		5,8	193,3	7,1	236,7	7,9	263,3	8,9	296,7	10,5	350,0	12,0	400,0	13,0	433,3	14,4	480,0	16,3	543,3
10		7,9	131,7	9,6	160,0	10,7	178,3	12,1	201,7	14,1	235,0	16,2	270,0	17,6	293,3	19,4	323,3	22,0	366,7
15		9,2	102,2	11,2	124,4	12,5	138,9	14,1	156,7	16,5	183,3	18,9	210,0	20,5	227,8	22,6	251,1	25,6	284,4
20		10,2	85,0	12,4	103,3	13,8	115,0	15,6	130,0	18,3	152,5	21,0	175,0	22,7	189,2	25,1	209,2	28,4	236,7
30		11,6	64,4	14,2	78,9	15,8	87,8	17,9	99,4	20,9	116,1	24,0	133,3	26,0	144,4	28,7	159,4	32,5	180,6
45		13,3	49,3	16,2	60,0	18,0	66,7	20,4	75,6	23,8	88,1	27,3	101,1	29,7	110,0	32,7	121,1	37,0	137,0
60	1	14,5	40,3	17,7	49,2	19,7	54,7	22,3	61,9	26,0	72,2	29,9	83,1	32,4	90,0	35,7	99,2	40,5	112,5
90	1,5	16,4	30,4	20,0	37,0	22,2	41,1	25,2	46,7	29,4	54,4	33,8	62,6	36,6	67,8	40,4	74,8	45,8	84,8
120	2	17,9	24,9	21,8	30,3	24,2	33,6	27,4	38,1	32,0	44,4	36,8	51,1	39,9	55,4	44,0	61,1	49,8	69,2
180	3	20,1	18,6	24,5	22,7	27,3	25,3	30,9	28,6	36,1	33,4	41,5	38,4	45,0	41,7	49,6	45,9	56,2	52,0
240	4	21,9	15,2	26,7	18,5	29,7	20,6	33,6	23,3	39,3	27,3	45,1	31,3	48,9	34,0	53,9	37,4	61,1	42,4
360	6	24,6	11,4	30,0	13,9	33,4	15,5	37,8	17,5	44,1	20,4	50,7	23,5	55,0	25,5	60,6	28,1	68,7	31,8
540	9	27,6	8,5	33,7	10,4	37,5	11,6	42,5	13,1	49,6	15,3	57,0	17,6	61,8	19,1	68,1	21,0	77,2	23,8
720	12	30,0	6,9	36,6	8,5	40,7	9,4	46,1	10,7	53,9	12,5	61,9	14,3	67,1	15,5	74,0	17,1	83,8	19,4
1080	18	33,7	5,2	41,1	6,3	45,7	7,1	51,8	8,0	60,5	9,3	69,5	10,7	75,4	11,6	83,1	12,8	94,1	14,5
1440	24	36,6	4,2	44,7	5,2	49,7	5,8	56,2	6,5	65,7	7,6	75,5	8,7	81,8	9,5	90,2	10,4	102,2	11,8
2880	48	44,6	2,6	54,5	3,2	60,5	3,5	68,5	4,0	80,1	4,6	92,0	5,3	99,7	5,8	109,9	6,4	124,6	7,2
4320	72	50,1	1,9	61,1	2,4	68,0	2,6	76,9	3,0	89,9	3,5	103,2	4,0	112,0	4,3	123,4	4,8	139,8	5,4
5760	96	54,4	1,6	66,4	1,9	73,8	2,1	83,5	2,4	97,6	2,8	112,1	3,2	121,6	3,5	134,0	3,9	151,8	4,4
7200	120	57,9	1,3	70,7	1,6	78,6	1,8	89,0	2,1	104,0	2,4	119,4	2,8	129,5	3,0	142,8	3,3	161,8	3,7
8640	144	61,0	1,2	74,5	1,4	82,8	1,6	93,8	1,8	109,5	2,1	125,8	2,4	136,4	2,6	150,4	2,9	170,4	3,3
10080	168	63,8	1,1	77,8	1,3	86,5	1,4	98,0	1,6	114,5	1,9	131,4	2,2	142,6	2,4	157,1	2,6	178,0	2,9

Starkniederschlagshöhen und -spenden gemäß KOSTRA-DWD-2020

Rasterfeld 127122

(Zeile 127, Spalte 122)

Örtliche Unsicherheiten in Abhängigkeit von Wiederkehrzeit T und Dauerstufe D

Dauerstufe D		Wiederkehrzeit T								
		1 a	2 a	3 a	5 a	10 a	20 a	30 a	50 a	100 a
min	Std	± %	± %	± %	± %	± %	± %	± %	± %	± %
5		12	12	13	13	14	15	15	15	16
10		13	15	16	17	18	19	19	19	20
15		15	17	18	19	20	20	21	21	22
20		15	17	18	19	21	22	22	22	23
30		16	18	19	20	21	22	23	23	24
45		16	18	19	20	22	23	23	24	24
60	1	16	18	19	20	21	22	23	23	24
90	1,5	15	17	18	19	20	21	22	22	23
120	2	14	16	17	19	20	21	21	22	22
180	3	13	15	16	17	18	19	20	20	21
240	4	12	14	15	16	18	18	19	19	20
360	6	11	13	14	15	16	17	18	18	19
540	9	10	12	13	14	15	16	16	17	17
720	12	10	11	12	13	14	15	15	16	16
1080	18	10	11	11	12	13	14	14	15	15
1440	24	10	11	11	12	13	13	14	14	15
2880	48	12	11	11	12	12	13	13	13	13
4320	72	13	12	12	12	12	13	13	13	13
5760	96	14	13	13	13	13	13	13	13	13
7200	120	15	14	14	14	13	14	14	14	14
8640	144	16	15	14	14	14	14	14	14	14
10080	168	17	15	15	15	14	14	14	14	14

Parameter für abweichende T und D

Lokationsparameter ξ (Xi)

14,82544345

Skalenparameter α (Alpha)

4,54428271

Formparameter κ (Kappa)

-0,1

1. Koutsoyiannis-Parameter θ (Theta)

0,03094832

2. Koutsoyiannis-Parameter η (Eta)

0,71513472

Parameter für dauerstufenübergreifende Extremwertschätzung nach KOUTSOYIANNIS et al. 1998.

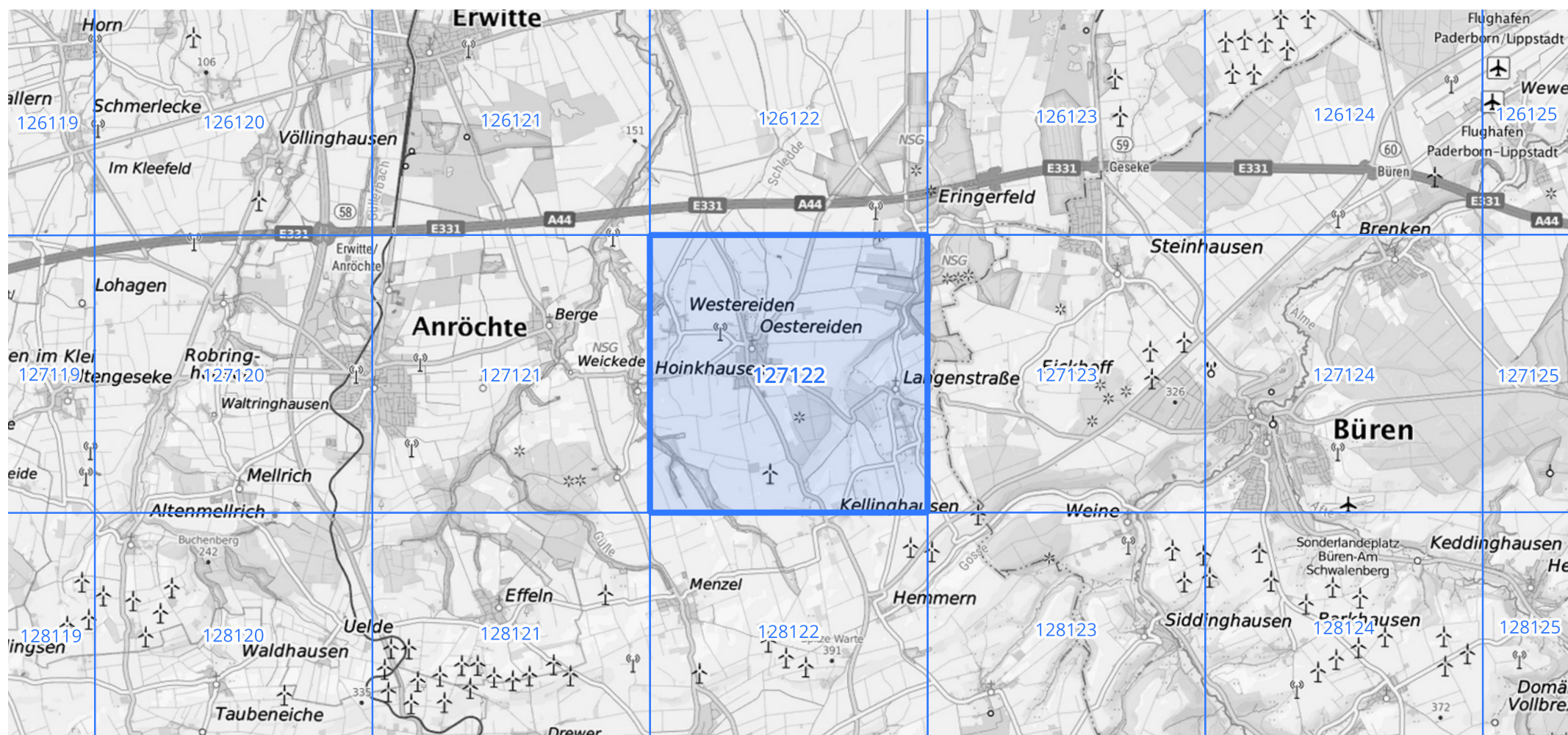
Siehe auch Anwendungshilfe zu KOSTRA-DWD-2020 des Deutschen Wetterdienstes.

Starkniederschlagshöhen und -spenden gemäß KOSTRA-DWD-2020

Rasterfeld 127122

(Zeile 127, Spalte 122)

Übersichtskarte des Rasterfeldes 127122, M 1 : 100 000



Quelle Rasterdaten: KOSTRA-DWD-2020 des Deutschen Wetterdienstes, Stand 12/2022.

Seite 3 von 3

Kartendarstellung: © Bundesamt für Kartographie und Geodäsie (2023), Datenquellen: https://sgx.geodatenzentrum.de/web_public/gdz/datenquellen/Datenquellen_TopPlusOpen.html

Für die Richtigkeit und Aktualität der Angaben wird keine Gewähr übernommen. Erstellt 01/2023.