

Starkniederschlagshöhen und -spenden gemäß KOSTRA-DWD-2020

Rasterfeld 127116

(Zeile 127, Spalte 116)

Regenspende und Bemessungsniederschlagswerte in Abhängigkeit von Wiederkehrzeit T und Dauerstufe D

Dauerstufe D		Wiederkehrzeit T																	
		1 a		2 a		3 a		5 a		10 a		20 a		30 a		50 a		100 a	
min	Std	mm	l / (s ha)	mm	l / (s ha)	mm	l / (s ha)	mm	l / (s ha)	mm	l / (s ha)	mm	l / (s ha)	mm	l / (s ha)	mm	l / (s ha)	mm	l / (s ha)
5		6,3	210,0	7,7	256,7	8,5	283,3	9,7	323,3	11,3	376,7	12,9	430,0	14,0	466,7	15,4	513,3	17,5	583,3
10		8,2	136,7	9,9	165,0	11,0	183,3	12,5	208,3	14,6	243,3	16,7	278,3	18,1	301,7	20,0	333,3	22,6	376,7
15		9,3	103,3	11,4	126,7	12,6	140,0	14,3	158,9	16,6	184,4	19,1	212,2	20,7	230,0	22,8	253,3	25,8	286,7
20		10,2	85,0	12,4	103,3	13,8	115,0	15,6	130,0	18,2	151,7	20,9	174,2	22,6	188,3	24,9	207,5	28,2	235,0
30		11,5	63,9	14,0	77,8	15,6	86,7	17,6	97,8	20,5	113,9	23,5	130,6	25,5	141,7	28,1	156,1	31,8	176,7
45		12,9	47,8	15,7	58,1	17,5	64,8	19,8	73,3	23,1	85,6	26,4	97,8	28,7	106,3	31,6	117,0	35,8	132,6
60	1	14,0	38,9	17,0	47,2	18,9	52,5	21,4	59,4	25,0	69,4	28,7	79,7	31,1	86,4	34,2	95,0	38,8	107,8
90	1,5	15,7	29,1	19,1	35,4	21,2	39,3	23,9	44,3	27,9	51,7	32,0	59,3	34,7	64,3	38,3	70,9	43,3	80,2
120	2	16,9	23,5	20,6	28,6	22,9	31,8	25,9	36,0	30,2	41,9	34,6	48,1	37,6	52,2	41,4	57,5	46,9	65,1
180	3	18,9	17,5	23,0	21,3	25,5	23,6	28,9	26,8	33,7	31,2	38,6	35,7	41,9	38,8	46,2	42,8	52,3	48,4
240	4	20,4	14,2	24,8	17,2	27,6	19,2	31,2	21,7	36,4	25,3	41,7	29,0	45,2	31,4	49,8	34,6	56,4	39,2
360	6	22,7	10,5	27,7	12,8	30,7	14,2	34,7	16,1	40,5	18,8	46,5	21,5	50,4	23,3	55,5	25,7	62,9	29,1
540	9	25,3	7,8	30,8	9,5	34,2	10,6	38,7	11,9	45,1	13,9	51,8	16,0	56,1	17,3	61,8	19,1	70,0	21,6
720	12	27,3	6,3	33,2	7,7	36,9	8,5	41,7	9,7	48,7	11,3	55,9	12,9	60,6	14,0	66,7	15,4	75,5	17,5
1080	18	30,4	4,7	37,0	5,7	41,1	6,3	46,5	7,2	54,2	8,4	62,2	9,6	67,4	10,4	74,3	11,5	84,1	13,0
1440	24	32,8	3,8	39,9	4,6	44,3	5,1	50,1	5,8	58,5	6,8	67,1	7,8	72,7	8,4	80,1	9,3	90,7	10,5
2880	48	39,3	2,3	47,9	2,8	53,2	3,1	60,2	3,5	70,2	4,1	80,5	4,7	87,3	5,1	96,2	5,6	108,9	6,3
4320	72	43,8	1,7	53,3	2,1	59,2	2,3	67,0	2,6	78,1	3,0	89,6	3,5	97,2	3,8	107,0	4,1	121,2	4,7
5760	96	47,2	1,4	57,5	1,7	63,9	1,8	72,2	2,1	84,3	2,4	96,7	2,8	104,8	3,0	115,5	3,3	130,7	3,8
7200	120	50,1	1,2	61,0	1,4	67,7	1,6	76,6	1,8	89,4	2,1	102,5	2,4	111,2	2,6	122,5	2,8	138,7	3,2
8640	144	52,6	1,0	64,0	1,2	71,1	1,4	80,4	1,6	93,8	1,8	107,6	2,1	116,6	2,2	128,5	2,5	145,5	2,8
10080	168	54,7	0,9	66,6	1,1	74,0	1,2	83,7	1,4	97,7	1,6	112,0	1,9	121,5	2,0	133,8	2,2	151,5	2,5

Starkniederschlagshöhen und -spenden gemäß KOSTRA-DWD-2020

Rasterfeld 127116

(Zeile 127, Spalte 116)

Örtliche Unsicherheiten in Abhängigkeit von Wiederkehrzeit T und Dauerstufe D

Dauerstufe D		Wiederkehrzeit T								
		1 a	2 a	3 a	5 a	10 a	20 a	30 a	50 a	100 a
min	Std	± %	± %	± %	± %	± %	± %	± %	± %	± %
5		10	11	11	12	13	14	14	15	15
10		12	14	15	16	17	18	18	19	20
15		14	16	17	18	19	20	20	21	22
20		15	17	18	19	20	21	21	22	22
30		15	17	18	19	21	21	22	22	23
45		15	17	18	19	21	21	22	22	23
60	1	15	17	18	19	20	21	22	22	23
90	1,5	14	16	17	18	19	20	21	21	22
120	2	13	15	16	18	19	20	20	21	21
180	3	12	14	15	16	18	18	19	19	20
240	4	11	13	14	15	17	18	18	19	19
360	6	10	12	13	14	15	16	17	17	18
540	9	9	11	12	13	14	15	15	16	17
720	12	8	10	11	12	13	14	14	15	16
1080	18	8	9	10	11	12	13	13	14	14
1440	24	7	9	9	10	11	12	12	13	14
2880	48	7	8	8	9	10	10	11	11	12
4320	72	8	8	8	9	9	10	10	11	11
5760	96	9	8	8	9	9	10	10	10	11
7200	120	10	9	9	9	9	10	10	10	10
8640	144	10	9	9	9	9	10	10	10	10
10080	168	11	10	9	9	10	10	10	10	10

Parameter für abweichende T und D

Lokationsparameter ξ (Xi)

14,21462969

Skalenparameter α (Alpha)

4,29835028

Formparameter κ (Kappa)

-0,1

1. Koutsoyiannis-Parameter θ (Theta)

0,01977146

2. Koutsoyiannis-Parameter η (Eta)

0,73674289

Parameter für dauerstufenübergreifende Extremwertschätzung nach KOUTSOYIANNIS et al. 1998.

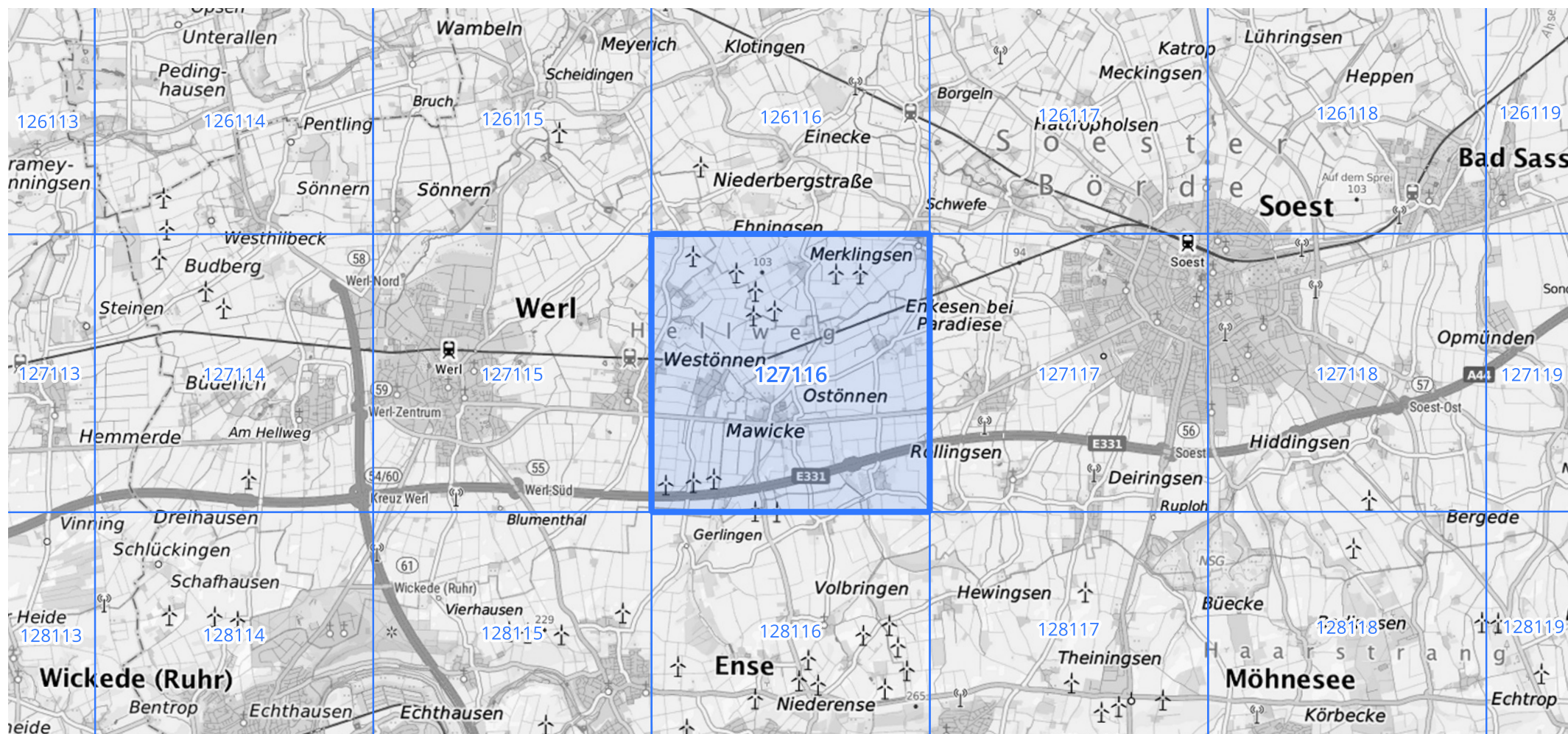
Siehe auch Anwendungshilfe zu KOSTRA-DWD-2020 des Deutschen Wetterdienstes.

Starkniederschlagshöhen und -spenden gemäß KOSTRA-DWD-2020

Rasterfeld 127116

(Zeile 127, Spalte 116)

Übersichtskarte des Rasterfeldes 127116, M 1 : 100 000



Quelle Rasterdaten: KOSTRA-DWD-2020 des Deutschen Wetterdienstes, Stand 12/2022.

Seite 3 von 3

Kartendarstellung: © Bundesamt für Kartographie und Geodäsie (2023), Datenquellen: https://sgx.geodatenzentrum.de/web_public/gdz/datenquellen/Datenquellen_TopPlusOpen.html

Für die Richtigkeit und Aktualität der Angaben wird keine Gewähr übernommen. Erstellt 01/2023.