

Starkniederschlagshöhen und -spenden gemäß KOSTRA-DWD-2020

Rasterfeld 126211

(Zeile 126, Spalte 211)

Regenspende und Bemessungsniederschlagswerte in Abhängigkeit von Wiederkehrzeit T und Dauerstufe D

Dauerstufe D		Wiederkehrzeit T																	
		1 a		2 a		3 a		5 a		10 a		20 a		30 a		50 a		100 a	
min	Std	mm	l / (s ha)	mm	l / (s ha)	mm	l / (s ha)	mm	l / (s ha)	mm	l / (s ha)	mm	l / (s ha)	mm	l / (s ha)	mm	l / (s ha)	mm	l / (s ha)
5		6,3	210,0	8,0	266,7	9,1	303,3	10,4	346,7	12,4	413,3	14,5	483,3	15,8	526,7	17,6	586,7	20,1	670,0
10		8,5	141,7	10,8	180,0	12,2	203,3	14,1	235,0	16,7	278,3	19,5	325,0	21,3	355,0	23,6	393,3	27,0	450,0
15		9,9	110,0	12,5	138,9	14,2	157,8	16,3	181,1	19,4	215,6	22,6	251,1	24,7	274,4	27,4	304,4	31,4	348,9
20		10,9	90,8	13,8	115,0	15,6	130,0	18,0	150,0	21,4	178,3	24,9	207,5	27,2	226,7	30,2	251,7	34,6	288,3
30		12,4	68,9	15,7	87,2	17,7	98,3	20,4	113,3	24,3	135,0	28,3	157,2	30,9	171,7	34,4	191,1	39,3	218,3
45		14,0	51,9	17,7	65,6	20,0	74,1	23,1	85,6	27,4	101,5	31,9	118,1	34,9	129,3	38,8	143,7	44,3	164,1
60	1	15,2	42,2	19,2	53,3	21,7	60,3	25,0	69,4	29,8	82,8	34,7	96,4	37,9	105,3	42,1	116,9	48,1	133,6
90	1,5	17,0	31,5	21,5	39,8	24,3	45,0	28,0	51,9	33,3	61,7	38,8	71,9	42,4	78,5	47,1	87,2	53,8	99,6
120	2	18,4	25,6	23,3	32,4	26,3	36,5	30,3	42,1	36,0	50,0	42,0	58,3	45,8	63,6	50,9	70,7	58,2	80,8
180	3	20,5	19,0	25,9	24,0	29,3	27,1	33,8	31,3	40,2	37,2	46,8	43,3	51,1	47,3	56,8	52,6	64,9	60,1
240	4	22,1	15,3	28,0	19,4	31,6	21,9	36,4	25,3	43,3	30,1	50,5	35,1	55,1	38,3	61,2	42,5	70,0	48,6
360	6	24,5	11,3	31,1	14,4	35,2	16,3	40,5	18,8	48,2	22,3	56,1	26,0	61,3	28,4	68,1	31,5	77,9	36,1
540	9	27,3	8,4	34,6	10,7	39,1	12,1	45,0	13,9	53,6	16,5	62,4	19,3	68,1	21,0	75,7	23,4	86,5	26,7
720	12	29,4	6,8	37,3	8,6	42,1	9,7	48,5	11,2	57,7	13,4	67,2	15,6	73,4	17,0	81,6	18,9	93,2	21,6
1080	18	32,6	5,0	41,4	6,4	46,8	7,2	53,9	8,3	64,1	9,9	74,6	11,5	81,5	12,6	90,6	14,0	103,5	16,0
1440	24	35,2	4,1	44,6	5,2	50,4	5,8	58,0	6,7	69,0	8,0	80,4	9,3	87,8	10,2	97,6	11,3	111,5	12,9
2880	48	42,0	2,4	53,3	3,1	60,2	3,5	69,4	4,0	82,5	4,8	96,1	5,6	105,0	6,1	116,6	6,7	133,3	7,7
4320	72	46,7	1,8	59,1	2,3	66,9	2,6	77,0	3,0	91,6	3,5	106,7	4,1	116,5	4,5	129,5	5,0	148,0	5,7
5760	96	50,2	1,5	63,7	1,8	72,0	2,1	82,9	2,4	98,6	2,9	114,9	3,3	125,5	3,6	139,4	4,0	159,4	4,6
7200	120	53,2	1,2	67,4	1,6	76,2	1,8	87,8	2,0	104,5	2,4	121,7	2,8	132,9	3,1	147,6	3,4	168,8	3,9
8640	144	55,8	1,1	70,7	1,4	79,9	1,5	92,0	1,8	109,5	2,1	127,5	2,5	139,3	2,7	154,7	3,0	176,9	3,4
10080	168	58,0	1,0	73,5	1,2	83,1	1,4	95,7	1,6	113,9	1,9	132,6	2,2	144,9	2,4	161,0	2,7	184,0	3,0

Starkniederschlagshöhen und -spenden gemäß KOSTRA-DWD-2020

Rasterfeld 126211

(Zeile 126, Spalte 211)

Örtliche Unsicherheiten in Abhängigkeit von Wiederkehrzeit T und Dauerstufe D

Dauerstufe D		Wiederkehrzeit T								
		1 a	2 a	3 a	5 a	10 a	20 a	30 a	50 a	100 a
min	Std	± %	± %	± %	± %	± %	± %	± %	± %	± %
5		14	14	15	15	16	17	17	18	18
10		15	17	18	19	20	21	21	22	23
15		17	19	20	21	22	23	24	24	25
20		18	20	21	22	24	25	25	26	26
30		19	21	22	23	25	26	26	27	28
45		19	22	23	24	25	26	27	27	28
60	1	19	21	22	24	25	26	27	27	28
90	1,5	18	21	22	23	25	26	26	27	27
120	2	17	20	21	22	24	25	25	26	27
180	3	16	19	20	21	23	24	24	25	26
240	4	16	18	19	20	22	23	23	24	25
360	6	15	17	18	19	20	21	22	23	23
540	9	15	16	17	18	19	20	21	21	22
720	12	14	16	17	18	19	20	20	20	21
1080	18	15	16	16	17	18	19	19	20	20
1440	24	16	16	16	17	18	19	19	19	20
2880	48	18	18	18	18	18	19	19	19	20
4320	72	20	19	19	19	19	20	20	20	20
5760	96	22	21	20	20	20	20	20	21	21
7200	120	23	22	21	21	21	21	21	21	21
8640	144	24	23	22	22	22	22	22	22	22
10080	168	25	24	23	23	23	23	23	23	23

Parameter für abweichende T und D

Lokationsparameter ξ (Xi)

15,57270931

Skalenparameter α (Alpha)

5,78368091

Formparameter κ (Kappa)

-0,1

1. Koutsoyiannis-Parameter θ (Theta)

0,03504457

2. Koutsoyiannis-Parameter η (Eta)

0,74313405

Parameter für dauerstufenübergreifende Extremwertschätzung nach KOUTSOYIANNIS et al. 1998.

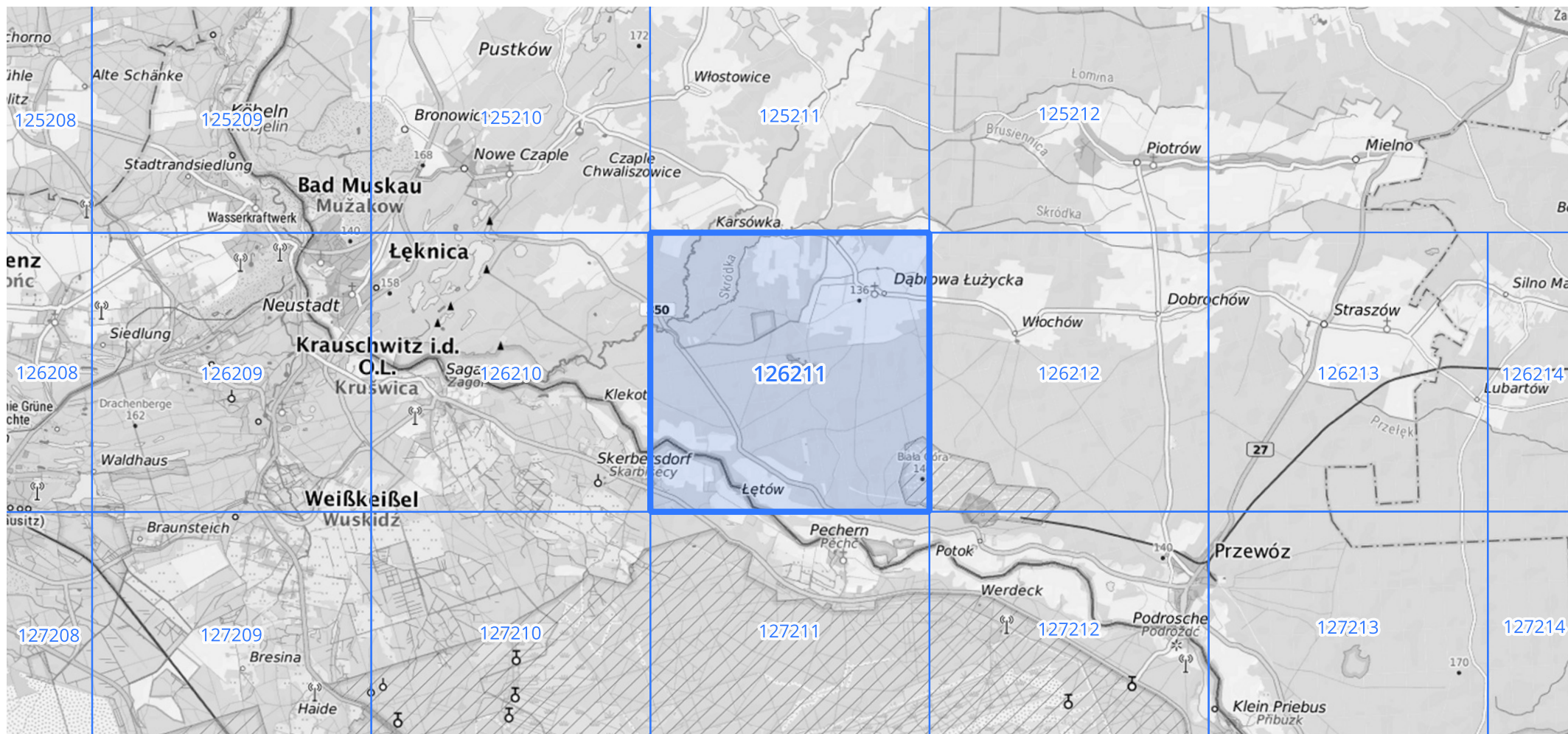
Siehe auch Anwendungshilfe zu KOSTRA-DWD-2020 des Deutschen Wetterdienstes.

Starkniederschlagshöhen und -spenden gemäß KOSTRA-DWD-2020

Rasterfeld 126211

(Zeile 126, Spalte 211)

Übersichtskarte des Rasterfeldes 126211, M 1 : 100 000



Quelle Rasterdaten: KOSTRA-DWD-2020 des Deutschen Wetterdienstes, Stand 12/2022.

Seite 3 von 3

Kartendarstellung: © Bundesamt für Kartographie und Geodäsie (2023), Datenquellen: https://sgx.geodatenzentrum.de/web_public/gdz/datenquellen/Datenquellen_TopPlusOpen.html

Für die Richtigkeit und Aktualität der Angaben wird keine Gewähr übernommen. Erstellt 01/2023.