

# Starkniederschlagshöhen und -spenden gemäß KOSTRA-DWD-2020

## Rasterfeld 126182

(Zeile 126, Spalte 182)

### Regenspende und Bemessungsniederschlagswerte in Abhängigkeit von Wiederkehrzeit T und Dauerstufe D

Dauerstufe D		Wiederkehrzeit T																	
		1 a		2 a		3 a		5 a		10 a		20 a		30 a		50 a		100 a	
min	Std	mm	l / (s ha)	mm	l / (s ha)	mm	l / (s ha)	mm	l / (s ha)	mm	l / (s ha)	mm	l / (s ha)	mm	l / (s ha)	mm	l / (s ha)	mm	l / (s ha)
5		8,0	266,7	10,2	340,0	11,5	383,3	13,3	443,3	15,8	526,7	18,5	616,7	20,2	673,3	22,4	746,7	25,7	856,7
10		10,1	168,3	12,8	213,3	14,5	241,7	16,8	280,0	20,0	333,3	23,3	388,3	25,5	425,0	28,3	471,7	32,4	540,0
15		11,3	125,6	14,4	160,0	16,3	181,1	18,8	208,9	22,4	248,9	26,1	290,0	28,6	317,8	31,7	352,2	36,3	403,3
20		12,2	101,7	15,5	129,2	17,6	146,7	20,3	169,2	24,1	200,8	28,1	234,2	30,8	256,7	34,2	285,0	39,1	325,8
30		13,5	75,0	17,1	95,0	19,4	107,8	22,3	123,9	26,6	147,8	31,0	172,2	33,9	188,3	37,7	209,4	43,1	239,4
45		14,7	54,4	18,8	69,6	21,2	78,5	24,5	90,7	29,2	108,1	34,0	125,9	37,2	137,8	41,3	153,0	47,3	175,2
60	1	15,7	43,6	20,0	55,6	22,6	62,8	26,1	72,5	31,1	86,4	36,2	100,6	39,6	110,0	44,0	122,2	50,3	139,7
90	1,5	17,1	31,7	21,7	40,2	24,6	45,6	28,4	52,6	33,8	62,6	39,4	73,0	43,1	79,8	47,9	88,7	54,8	101,5
120	2	18,2	25,3	23,1	32,1	26,1	36,3	30,1	41,8	35,9	49,9	41,9	58,2	45,8	63,6	50,9	70,7	58,2	80,8
180	3	19,7	18,2	25,1	23,2	28,4	26,3	32,7	30,3	39,0	36,1	45,5	42,1	49,7	46,0	55,2	51,1	63,2	58,5
240	4	20,9	14,5	26,6	18,5	30,1	20,9	34,7	24,1	41,3	28,7	48,2	33,5	52,6	36,5	58,5	40,6	66,9	46,5
360	6	22,6	10,5	28,8	13,3	32,6	15,1	37,6	17,4	44,8	20,7	52,2	24,2	57,1	26,4	63,4	29,4	72,6	33,6
540	9	24,5	7,6	31,2	9,6	35,3	10,9	40,7	12,6	48,5	15,0	56,6	17,5	61,8	19,1	68,7	21,2	78,6	24,3
720	12	26,0	6,0	33,0	7,6	37,4	8,7	43,1	10,0	51,4	11,9	59,9	13,9	65,4	15,1	72,8	16,9	83,2	19,3
1080	18	28,1	4,3	35,8	5,5	40,5	6,3	46,7	7,2	55,6	8,6	64,8	10,0	70,9	10,9	78,8	12,2	90,1	13,9
1440	24	29,8	3,4	37,8	4,4	42,8	5,0	49,4	5,7	58,9	6,8	68,6	7,9	75,0	8,7	83,4	9,7	95,4	11,0
2880	48	34,1	2,0	43,3	2,5	49,1	2,8	56,6	3,3	67,4	3,9	78,6	4,5	85,9	5,0	95,5	5,5	109,2	6,3
4320	72	36,9	1,4	46,9	1,8	53,1	2,0	61,2	2,4	73,0	2,8	85,1	3,3	93,0	3,6	103,4	4,0	118,2	4,6
5760	96	39,0	1,1	49,6	1,4	56,2	1,6	64,8	1,9	77,2	2,2	90,0	2,6	98,4	2,8	109,3	3,2	125,1	3,6
7200	120	40,8	0,9	51,8	1,2	58,7	1,4	67,7	1,6	80,6	1,9	94,0	2,2	102,8	2,4	114,2	2,6	130,7	3,0
8640	144	42,2	0,8	53,7	1,0	60,8	1,2	70,1	1,4	83,6	1,6	97,4	1,9	106,5	2,1	118,4	2,3	135,4	2,6
10080	168	43,5	0,7	55,4	0,9	62,7	1,0	72,3	1,2	86,1	1,4	100,4	1,7	109,7	1,8	122,0	2,0	139,5	2,3

# Starkniederschlagshöhen und -spenden gemäß KOSTRA-DWD-2020

## Rasterfeld 126182

(Zeile 126, Spalte 182)

### Örtliche Unsicherheiten in Abhängigkeit von Wiederkehrzeit T und Dauerstufe D

Dauerstufe D		Wiederkehrzeit T								
		1 a	2 a	3 a	5 a	10 a	20 a	30 a	50 a	100 a
min	Std	± %	± %	± %	± %	± %	± %	± %	± %	± %
5		11	11	12	12	12	13	13	14	14
10		12	14	15	16	17	18	18	18	19
15		14	16	17	18	19	20	21	21	22
20		15	18	19	20	21	22	22	23	23
30		17	19	20	21	23	24	24	25	25
45		18	20	21	22	24	24	25	26	26
60	1	18	20	21	23	24	25	25	26	26
90	1,5	18	20	21	22	24	25	25	26	26
120	2	17	20	21	22	23	24	25	25	26
180	3	17	19	20	21	23	24	24	25	25
240	4	16	19	20	21	22	23	24	24	25
360	6	15	18	19	20	21	22	23	23	24
540	9	15	17	18	19	20	21	22	22	23
720	12	15	17	18	19	20	21	21	22	22
1080	18	14	16	17	18	19	20	20	21	21
1440	24	14	16	17	18	19	19	20	20	21
2880	48	14	15	16	17	18	19	19	19	20
4320	72	15	16	16	17	18	18	19	19	20
5760	96	15	16	16	17	18	18	19	19	19
7200	120	16	16	17	17	18	18	19	19	19
8640	144	16	16	17	17	18	18	19	19	19
10080	168	16	17	17	17	18	18	19	19	19

### Parameter für abweichende T und D

#### Lokationsparameter $\xi$ (Xi)

16,02352316

#### Skalenparameter $\alpha$ (Alpha)

6,04141818

#### Formparameter $\kappa$ (Kappa)

-0,1

#### 1. Koutsoyiannis-Parameter $\theta$ (Theta)

0,02454204

#### 2. Koutsoyiannis-Parameter $\eta$ (Eta)

0,80473996

Parameter für dauerstufenübergreifende Extremwertschätzung nach KOUTSOYIANNIS et al. 1998.

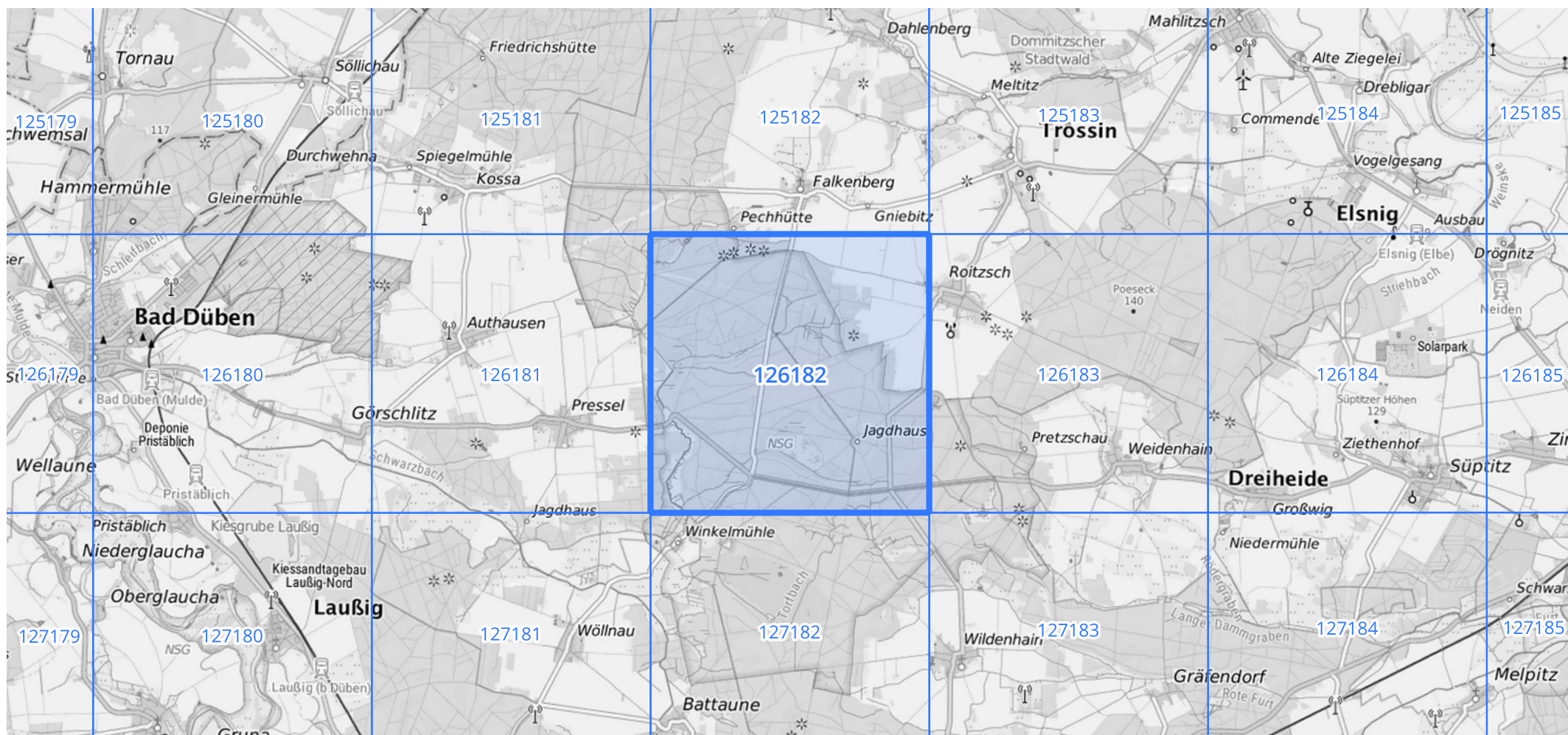
Siehe auch Anwendungshilfe zu KOSTRA-DWD-2020 des Deutschen Wetterdienstes.

## Starkniederschlagshöhen und -spenden gemäß KOSTRA-DWD-2020

## Rasterfeld 126182

(Zeile 126, Spalte 182)

## Übersichtskarte des Rasterfeldes 126182, M 1 : 100 000



Quelle Rasterdaten: KOSTRA-DWD-2020 des Deutschen Wetterdienstes, Stand 12/2022.

Seite 3 von 3

Kartendarstellung: © Bundesamt für Kartographie und Geodäsie (2023), Datenquellen: [https://sgx.geodatenzentrum.de/web\\_public/gdz/datenquellen/Datenquellen\\_TopPlusOpen.html](https://sgx.geodatenzentrum.de/web_public/gdz/datenquellen/Datenquellen_TopPlusOpen.html)

Für die Richtigkeit und Aktualität der Angaben wird keine Gewähr übernommen. Erstellt 01/2023.