

Starkniederschlagshöhen und -spenden gemäß KOSTRA-DWD-2020

Rasterfeld 126151

(Zeile 126, Spalte 151)

Regenspende und Bemessungsniederschlagswerte in Abhängigkeit von Wiederkehrzeit T und Dauerstufe D

Dauerstufe D		Wiederkehrzeit T																	
		1 a		2 a		3 a		5 a		10 a		20 a		30 a		50 a		100 a	
min	Std	mm	l / (s ha)	mm	l / (s ha)	mm	l / (s ha)	mm	l / (s ha)	mm	l / (s ha)	mm	l / (s ha)	mm	l / (s ha)	mm	l / (s ha)	mm	l / (s ha)
5		6,7	223,3	8,3	276,7	9,2	306,7	10,5	350,0	12,3	410,0	14,2	473,3	15,5	516,7	17,1	570,0	19,4	646,7
10		8,7	145,0	10,7	178,3	12,0	200,0	13,6	226,7	16,0	266,7	18,5	308,3	20,1	335,0	22,2	370,0	25,2	420,0
15		10,0	111,1	12,4	137,8	13,8	153,3	15,7	174,4	18,5	205,6	21,3	236,7	23,1	256,7	25,5	283,3	29,0	322,2
20		11,1	92,5	13,6	113,3	15,2	126,7	17,3	144,2	20,3	169,2	23,5	195,8	25,5	212,5	28,2	235,0	32,0	266,7
30		12,7	70,6	15,6	86,7	17,4	96,7	19,8	110,0	23,3	129,4	26,8	148,9	29,2	162,2	32,2	178,9	36,6	203,3
45		14,5	53,7	17,8	65,9	19,9	73,7	22,6	83,7	26,6	98,5	30,7	113,7	33,3	123,3	36,8	136,3	41,8	154,8
60	1	15,9	44,2	19,6	54,4	21,9	60,8	24,9	69,2	29,2	81,1	33,6	93,3	36,6	101,7	40,4	112,2	45,9	127,5
90	1,5	18,1	33,5	22,3	41,3	24,9	46,1	28,3	52,4	33,2	61,5	38,3	70,9	41,6	77,0	46,0	85,2	52,2	96,7
120	2	19,8	27,5	24,4	33,9	27,3	37,9	31,0	43,1	36,4	50,6	42,0	58,3	45,6	63,3	50,4	70,0	57,3	79,6
180	3	22,5	20,8	27,8	25,7	31,0	28,7	35,3	32,7	41,4	38,3	47,8	44,3	51,9	48,1	57,3	53,1	65,1	60,3
240	4	24,7	17,2	30,4	21,1	34,0	23,6	38,6	26,8	45,4	31,5	52,3	36,3	56,8	39,4	62,8	43,6	71,3	49,5
360	6	28,1	13,0	34,6	16,0	38,6	17,9	43,9	20,3	51,6	23,9	59,4	27,5	64,6	29,9	71,4	33,1	81,1	37,5
540	9	31,9	9,8	39,3	12,1	43,9	13,5	49,9	15,4	58,6	18,1	67,6	20,9	73,4	22,7	81,1	25,0	92,1	28,4
720	12	34,9	8,1	43,0	10,0	48,0	11,1	54,6	12,6	64,2	14,9	74,0	17,1	80,4	18,6	88,8	20,6	100,9	23,4
1080	18	39,7	6,1	48,9	7,5	54,6	8,4	62,1	9,6	72,9	11,3	84,0	13,0	91,3	14,1	100,9	15,6	114,6	17,7
1440	24	43,4	5,0	53,5	6,2	59,8	6,9	68,0	7,9	79,8	9,2	92,0	10,6	100,0	11,6	110,4	12,8	125,4	14,5
2880	48	54,0	3,1	66,5	3,8	74,3	4,3	84,5	4,9	99,2	5,7	114,4	6,6	124,3	7,2	137,3	7,9	156,0	9,0
4320	72	61,3	2,4	75,6	2,9	84,4	3,3	96,0	3,7	112,7	4,3	129,9	5,0	141,2	5,4	156,0	6,0	177,2	6,8
5760	96	67,1	1,9	82,7	2,4	92,4	2,7	105,1	3,0	123,4	3,6	142,2	4,1	154,6	4,5	170,8	4,9	193,9	5,6
7200	120	72,0	1,7	88,7	2,1	99,1	2,3	112,7	2,6	132,3	3,1	152,6	3,5	165,8	3,8	183,2	4,2	208,0	4,8
8640	144	76,2	1,5	94,0	1,8	104,9	2,0	119,4	2,3	140,1	2,7	161,6	3,1	175,6	3,4	194,0	3,7	220,3	4,2
10080	168	80,0	1,3	98,6	1,6	110,2	1,8	125,3	2,1	147,1	2,4	169,6	2,8	184,3	3,0	203,6	3,4	231,2	3,8

Starkniederschlagshöhen und -spenden gemäß KOSTRA-DWD-2020

Rasterfeld 126151

(Zeile 126, Spalte 151)

Örtliche Unsicherheiten in Abhängigkeit von Wiederkehrzeit T und Dauerstufe D

Dauerstufe D		Wiederkehrzeit T								
		1 a	2 a	3 a	5 a	10 a	20 a	30 a	50 a	100 a
min	Std	± %	± %	± %	± %	± %	± %	± %	± %	± %
5		15	16	17	18	19	19	20	20	21
10		18	20	21	22	23	24	24	24	25
15		20	22	22	23	24	25	26	26	27
20		20	22	23	24	25	26	26	27	27
30		20	22	23	24	25	26	27	27	28
45		20	22	23	24	25	26	26	27	27
60	1	19	21	22	23	24	25	26	26	27
90	1,5	18	20	21	22	23	24	24	25	26
120	2	17	19	20	21	22	23	24	24	25
180	3	16	18	19	20	21	22	22	23	23
240	4	15	17	18	19	20	21	21	21	22
360	6	14	15	16	17	18	19	19	20	20
540	9	12	14	15	16	17	17	18	18	19
720	12	12	13	14	15	16	16	17	17	18
1080	18	11	12	13	14	15	15	16	16	17
1440	24	11	12	13	13	14	15	15	15	16
2880	48	12	12	12	13	13	14	14	14	15
4320	72	13	13	13	13	13	14	14	14	14
5760	96	14	14	14	14	14	14	14	14	15
7200	120	15	14	14	14	14	14	14	15	15
8640	144	16	15	15	15	15	15	15	15	15
10080	168	17	16	15	15	15	15	15	15	15

Parameter für abweichende T und D

Lokationsparameter ξ (Xi)

16,00871927

Skalenparameter α (Alpha)

5,17364683

Formparameter κ (Kappa)

-0,1

1. Koutsoyiannis-Parameter θ (Theta)

0,01138155

2. Koutsoyiannis-Parameter η (Eta)

0,68580987

Parameter für dauerstufenübergreifende Extremwertschätzung nach KOUTSOYIANNIS et al. 1998.

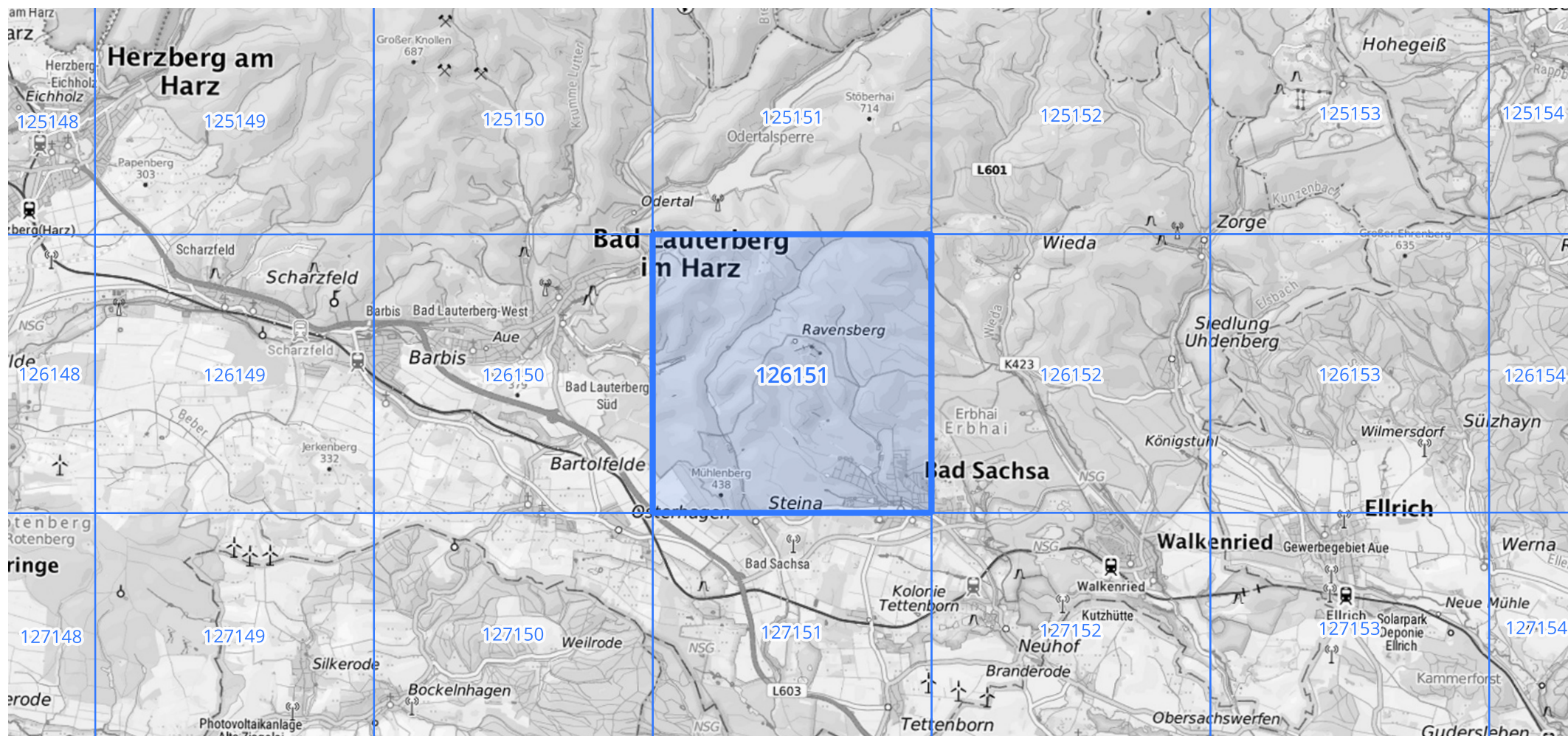
Siehe auch Anwendungshilfe zu KOSTRA-DWD-2020 des Deutschen Wetterdienstes.

Starkniederschlagshöhen und -spenden gemäß KOSTRA-DWD-2020

Rasterfeld 126151

(Zeile 126, Spalte 151)

Übersichtskarte des Rasterfeldes 126151, M 1 : 100 000



Quelle Rasterdaten: KOSTRA-DWD-2020 des Deutschen Wetterdienstes, Stand 12/2022.

Seite 3 von 3

Kartendarstellung: © Bundesamt für Kartographie und Geodäsie (2023), Datenquellen: https://sgx.geodatenzentrum.de/web_public/gdz/datenquellen/Datenquellen_TopPlusOpen.html

Für die Richtigkeit und Aktualität der Angaben wird keine Gewähr übernommen. Erstellt 01/2023.