

Starkniederschlagshöhen und -spenden gemäß KOSTRA-DWD-2020

Rasterfeld 126126

(Zeile 126, Spalte 126)

Regenspende und Bemessungsniederschlagswerte in Abhängigkeit von Wiederkehrzeit T und Dauerstufe D

Dauerstufe D		Wiederkehrzeit T																	
		1 a		2 a		3 a		5 a		10 a		20 a		30 a		50 a		100 a	
min	Std	mm	l / (s ha)	mm	l / (s ha)	mm	l / (s ha)	mm	l / (s ha)	mm	l / (s ha)	mm	l / (s ha)	mm	l / (s ha)	mm	l / (s ha)	mm	l / (s ha)
5		4,9	163,3	6,1	203,3	6,7	223,3	7,6	253,3	8,9	296,7	10,3	343,3	11,1	370,0	12,3	410,0	13,9	463,3
10		7,1	118,3	8,7	145,0	9,7	161,7	11,0	183,3	12,9	215,0	14,8	246,7	16,1	268,3	17,8	296,7	20,1	335,0
15		8,6	95,6	10,5	116,7	11,7	130,0	13,2	146,7	15,5	172,2	17,8	197,8	19,3	214,4	21,3	236,7	24,1	267,8
20		9,6	80,0	11,8	98,3	13,1	109,2	14,9	124,2	17,4	145,0	20,0	166,7	21,7	180,8	23,9	199,2	27,1	225,8
30		11,2	62,2	13,7	76,1	15,2	84,4	17,3	96,1	20,2	112,2	23,2	128,9	25,2	140,0	27,8	154,4	31,5	175,0
45		12,8	47,4	15,7	58,1	17,5	64,8	19,8	73,3	23,2	85,9	26,7	98,9	28,9	107,0	31,9	118,1	36,2	134,1
60	1	14,1	39,2	17,2	47,8	19,2	53,3	21,8	60,6	25,4	70,6	29,2	81,1	31,7	88,1	35,0	97,2	39,7	110,3
90	1,5	16,0	29,6	19,5	36,1	21,7	40,2	24,6	45,6	28,8	53,3	33,1	61,3	36,0	66,7	39,7	73,5	45,0	83,3
120	2	17,4	24,2	21,3	29,6	23,7	32,9	26,8	37,2	31,4	43,6	36,1	50,1	39,2	54,4	43,2	60,0	49,0	68,1
180	3	19,6	18,1	23,9	22,1	26,6	24,6	30,2	28,0	35,3	32,7	40,6	37,6	44,1	40,8	48,6	45,0	55,1	51,0
240	4	21,2	14,7	26,0	18,1	28,9	20,1	32,8	22,8	38,3	26,6	44,1	30,6	47,8	33,2	52,7	36,6	59,8	41,5
360	6	23,8	11,0	29,1	13,5	32,4	15,0	36,7	17,0	43,0	19,9	49,4	22,9	53,6	24,8	59,1	27,4	67,0	31,0
540	9	26,6	8,2	32,6	10,1	36,3	11,2	41,1	12,7	48,1	14,8	55,3	17,1	60,0	18,5	66,1	20,4	75,0	23,1
720	12	28,8	6,7	35,3	8,2	39,3	9,1	44,5	10,3	52,0	12,0	59,8	13,8	64,9	15,0	71,6	16,6	81,2	18,8
1080	18	32,2	5,0	39,4	6,1	43,9	6,8	49,7	7,7	58,2	9,0	66,9	10,3	72,6	11,2	80,0	12,3	90,7	14,0
1440	24	34,8	4,0	42,6	4,9	47,5	5,5	53,8	6,2	62,9	7,3	72,3	8,4	78,5	9,1	86,6	10,0	98,2	11,4
2880	48	42,1	2,4	51,5	3,0	57,3	3,3	65,0	3,8	76,0	4,4	87,4	5,1	94,8	5,5	104,6	6,1	118,6	6,9
4320	72	47,0	1,8	57,5	2,2	64,0	2,5	72,6	2,8	84,9	3,3	97,6	3,8	105,9	4,1	116,8	4,5	132,4	5,1
5760	96	50,8	1,5	62,2	1,8	69,2	2,0	78,5	2,3	91,8	2,7	105,5	3,1	114,5	3,3	126,3	3,7	143,2	4,1
7200	120	54,0	1,3	66,1	1,5	73,5	1,7	83,4	1,9	97,5	2,3	112,1	2,6	121,7	2,8	134,2	3,1	152,1	3,5
8640	144	56,7	1,1	69,4	1,3	77,3	1,5	87,6	1,7	102,5	2,0	117,8	2,3	127,8	2,5	141,0	2,7	159,8	3,1
10080	168	59,2	1,0	72,4	1,2	80,6	1,3	91,3	1,5	106,8	1,8	122,8	2,0	133,3	2,2	147,0	2,4	166,7	2,8

Starkniederschlagshöhen und -spenden gemäß KOSTRA-DWD-2020

Rasterfeld 126126

(Zeile 126, Spalte 126)

Örtliche Unsicherheiten in Abhängigkeit von Wiederkehrzeit T und Dauerstufe D

Dauerstufe D		Wiederkehrzeit T								
		1 a	2 a	3 a	5 a	10 a	20 a	30 a	50 a	100 a
min	Std	± %	± %	± %	± %	± %	± %	± %	± %	± %
5		13	13	13	14	14	14	15	15	15
10		12	14	15	16	17	17	18	18	19
15		14	15	16	17	18	19	20	20	21
20		14	16	17	18	20	20	21	21	22
30		15	17	18	19	20	21	22	22	23
45		15	17	19	19	21	22	22	23	23
60	1	15	17	18	19	21	22	22	23	23
90	1,5	14	16	18	19	20	21	21	22	23
120	2	14	16	17	18	19	20	21	21	22
180	3	13	15	16	17	18	19	19	20	21
240	4	12	14	15	16	17	18	19	19	20
360	6	11	13	14	15	16	17	17	18	18
540	9	10	12	13	14	15	16	16	17	17
720	12	10	11	12	13	14	15	15	16	16
1080	18	10	11	12	12	13	14	14	15	15
1440	24	11	11	12	12	13	13	14	14	15
2880	48	12	12	12	12	13	13	13	14	14
4320	72	14	13	13	13	13	14	14	14	14
5760	96	15	14	14	14	14	14	14	14	15
7200	120	16	15	15	15	15	15	15	15	15
8640	144	17	16	16	15	15	15	15	15	15
10080	168	18	17	16	16	16	16	16	16	16

Parameter für abweichende T und D

Lokationsparameter ξ (Xi)

14,75722489

Skalenparameter α (Alpha)

4,58496508

Formparameter κ (Kappa)

-0,1

1. Koutsoyiannis-Parameter θ (Theta)

0,06462455

2. Koutsoyiannis-Parameter η (Eta)

0,72880417

Parameter für dauerstufenübergreifende Extremwertschätzung nach KOUTSOYIANNIS et al. 1998.

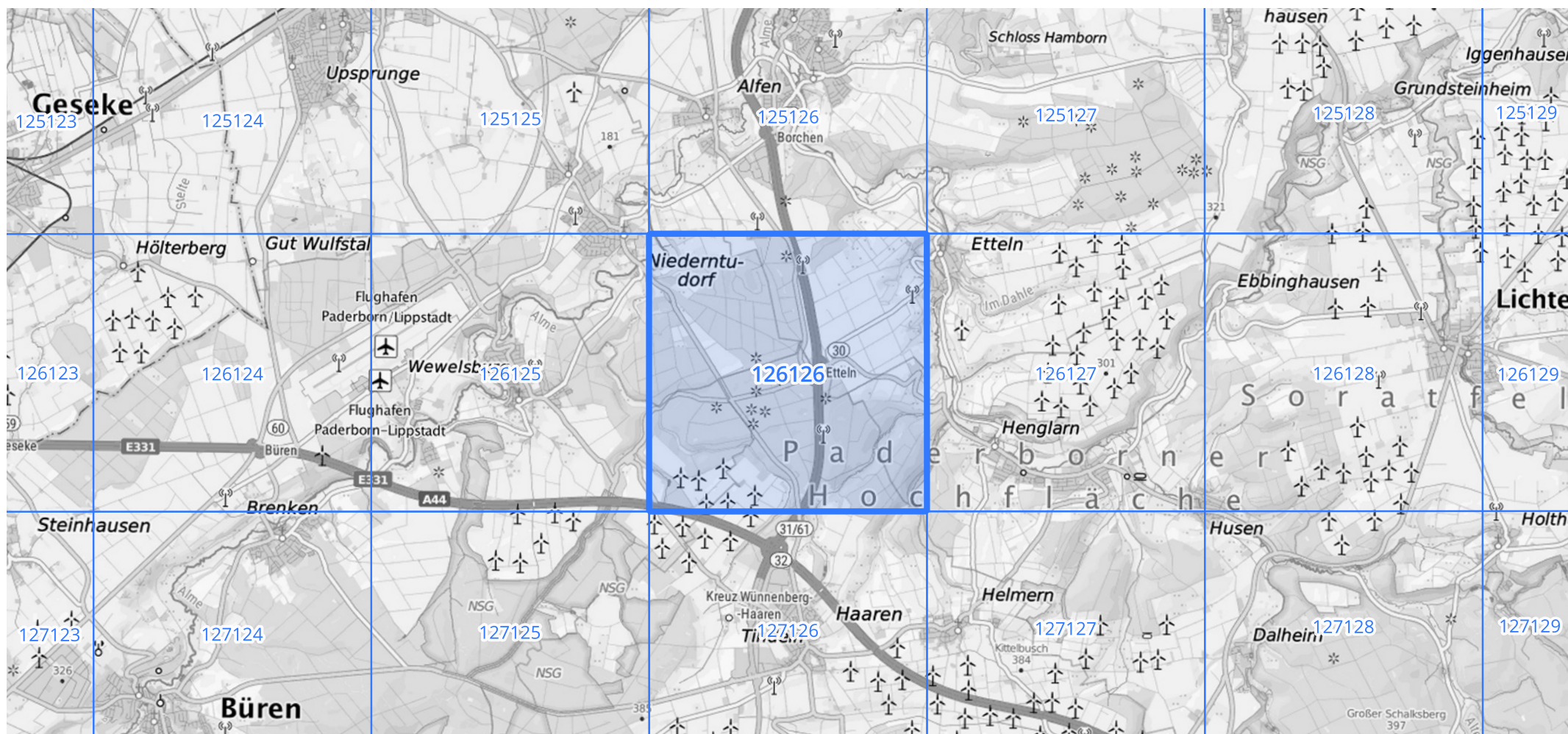
Siehe auch Anwendungshilfe zu KOSTRA-DWD-2020 des Deutschen Wetterdienstes.

Starkniederschlagshöhen und -spenden gemäß KOSTRA-DWD-2020

Rasterfeld 126126

(Zeile 126, Spalte 126)

Übersichtskarte des Rasterfeldes 126126, M 1 : 100 000



Quelle Rasterdaten: KOSTRA-DWD-2020 des Deutschen Wetterdienstes, Stand 12/2022.

Seite 3 von 3

Kartendarstellung: © Bundesamt für Kartographie und Geodäsie (2023), Datenquellen: https://sgx.geodatenzentrum.de/web_public/gdz/datenquellen/Datenquellen_TopPlusOpen.html

Für die Richtigkeit und Aktualität der Angaben wird keine Gewähr übernommen. Erstellt 01/2023.