

Starkniederschlagshöhen und -spenden gemäß KOSTRA-DWD-2020

Rasterfeld 126123

(Zeile 126, Spalte 123)

Regenspende und Bemessungsniederschlagswerte in Abhängigkeit von Wiederkehrzeit T und Dauerstufe D

Dauerstufe D		Wiederkehrzeit T																	
		1 a		2 a		3 a		5 a		10 a		20 a		30 a		50 a		100 a	
min	Std	mm	l / (s ha)	mm	l / (s ha)	mm	l / (s ha)	mm	l / (s ha)	mm	l / (s ha)	mm	l / (s ha)	mm	l / (s ha)	mm	l / (s ha)	mm	l / (s ha)
5		5,1	170,0	6,3	210,0	7,0	233,3	8,0	266,7	9,3	310,0	10,7	356,7	11,7	390,0	12,9	430,0	14,6	486,7
10		7,3	121,7	9,0	150,0	10,0	166,7	11,4	190,0	13,3	221,7	15,3	255,0	16,6	276,7	18,3	305,0	20,8	346,7
15		8,7	96,7	10,7	118,9	11,9	132,2	13,5	150,0	15,8	175,6	18,2	202,2	19,8	220,0	21,8	242,2	24,7	274,4
20		9,8	81,7	12,0	100,0	13,3	110,8	15,1	125,8	17,7	147,5	20,4	170,0	22,1	184,2	24,4	203,3	27,7	230,8
30		11,3	62,8	13,8	76,7	15,4	85,6	17,5	97,2	20,5	113,9	23,6	131,1	25,6	142,2	28,2	156,7	32,0	177,8
45		12,9	47,8	15,8	58,5	17,6	65,2	20,0	74,1	23,4	86,7	27,0	100,0	29,3	108,5	32,3	119,6	36,6	135,6
60	1	14,1	39,2	17,3	48,1	19,3	53,6	21,9	60,8	25,7	71,4	29,5	81,9	32,1	89,2	35,4	98,3	40,1	111,4
90	1,5	16,0	29,6	19,6	36,3	21,8	40,4	24,8	45,9	29,0	53,7	33,4	61,9	36,2	67,0	40,0	74,1	45,3	83,9
120	2	17,4	24,2	21,3	29,6	23,7	32,9	26,9	37,4	31,5	43,8	36,3	50,4	39,4	54,7	43,5	60,4	49,3	68,5
180	3	19,5	18,1	23,9	22,1	26,7	24,7	30,3	28,1	35,4	32,8	40,8	37,8	44,3	41,0	48,8	45,2	55,4	51,3
240	4	21,2	14,7	25,9	18,0	28,9	20,1	32,8	22,8	38,4	26,7	44,2	30,7	48,0	33,3	52,9	36,7	60,0	41,7
360	6	23,7	11,0	29,0	13,4	32,3	15,0	36,7	17,0	43,0	19,9	49,5	22,9	53,7	24,9	59,2	27,4	67,2	31,1
540	9	26,5	8,2	32,5	10,0	36,2	11,2	41,0	12,7	48,0	14,8	55,3	17,1	60,0	18,5	66,2	20,4	75,1	23,2
720	12	28,6	6,6	35,1	8,1	39,1	9,1	44,4	10,3	52,0	12,0	59,8	13,8	64,9	15,0	71,6	16,6	81,3	18,8
1080	18	32,0	4,9	39,2	6,0	43,7	6,7	49,6	7,7	58,0	9,0	66,8	10,3	72,5	11,2	80,0	12,3	90,7	14,0
1440	24	34,6	4,0	42,4	4,9	47,2	5,5	53,6	6,2	62,7	7,3	72,2	8,4	78,4	9,1	86,5	10,0	98,1	11,4
2880	48	41,7	2,4	51,1	3,0	56,9	3,3	64,6	3,7	75,7	4,4	87,1	5,0	94,5	5,5	104,3	6,0	118,3	6,8
4320	72	46,5	1,8	57,0	2,2	63,5	2,4	72,1	2,8	84,4	3,3	97,1	3,7	105,5	4,1	116,4	4,5	132,0	5,1
5760	96	50,2	1,5	61,6	1,8	68,7	2,0	77,9	2,3	91,2	2,6	105,0	3,0	114,0	3,3	125,7	3,6	142,6	4,1
7200	120	53,4	1,2	65,4	1,5	72,9	1,7	82,7	1,9	96,9	2,2	111,5	2,6	121,0	2,8	133,5	3,1	151,5	3,5
8640	144	56,0	1,1	68,7	1,3	76,6	1,5	86,9	1,7	101,8	2,0	117,1	2,3	127,1	2,5	140,3	2,7	159,1	3,1
10080	168	58,4	1,0	71,6	1,2	79,8	1,3	90,6	1,5	106,1	1,8	122,0	2,0	132,5	2,2	146,2	2,4	165,8	2,7

Starkniederschlagshöhen und -spenden gemäß KOSTRA-DWD-2020

Rasterfeld 126123

(Zeile 126, Spalte 123)

Örtliche Unsicherheiten in Abhängigkeit von Wiederkehrzeit T und Dauerstufe D

Dauerstufe D		Wiederkehrzeit T								
		1 a	2 a	3 a	5 a	10 a	20 a	30 a	50 a	100 a
min	Std	± %	± %	± %	± %	± %	± %	± %	± %	± %
5		13	13	13	13	14	14	15	15	15
10		13	14	15	16	17	17	18	18	19
15		14	16	17	18	19	19	20	20	21
20		14	17	17	18	20	20	21	21	22
30		15	17	18	19	20	21	22	22	23
45		15	18	19	20	21	22	22	23	23
60	1	15	17	18	19	21	22	22	23	23
90	1,5	15	17	18	19	20	21	22	22	23
120	2	14	16	17	18	19	20	21	21	22
180	3	13	15	16	17	18	19	20	20	21
240	4	12	14	15	16	18	18	19	19	20
360	6	11	13	14	15	16	17	18	18	19
540	9	11	12	13	14	15	16	16	17	17
720	12	10	12	12	13	14	15	16	16	17
1080	18	10	11	12	13	13	14	15	15	16
1440	24	10	11	12	12	13	14	14	14	15
2880	48	12	12	12	12	13	13	13	13	14
4320	72	13	13	13	13	13	13	13	13	14
5760	96	14	13	13	13	13	13	14	14	14
7200	120	15	14	14	14	14	14	14	14	14
8640	144	16	15	15	14	14	14	14	14	14
10080	168	17	16	15	15	15	15	15	15	15

Parameter für abweichende T und D

Lokationsparameter ξ (Xi)

14,73055337

Skalenparameter α (Alpha)

4,63163874

Formparameter κ (Kappa)

-0,1

1. Koutsoyiannis-Parameter θ (Theta)

0,05730185

2. Koutsoyiannis-Parameter η (Eta)

0,73092257

Parameter für dauerstufenübergreifende Extremwertschätzung nach KOUTSOYIANNIS et al. 1998.

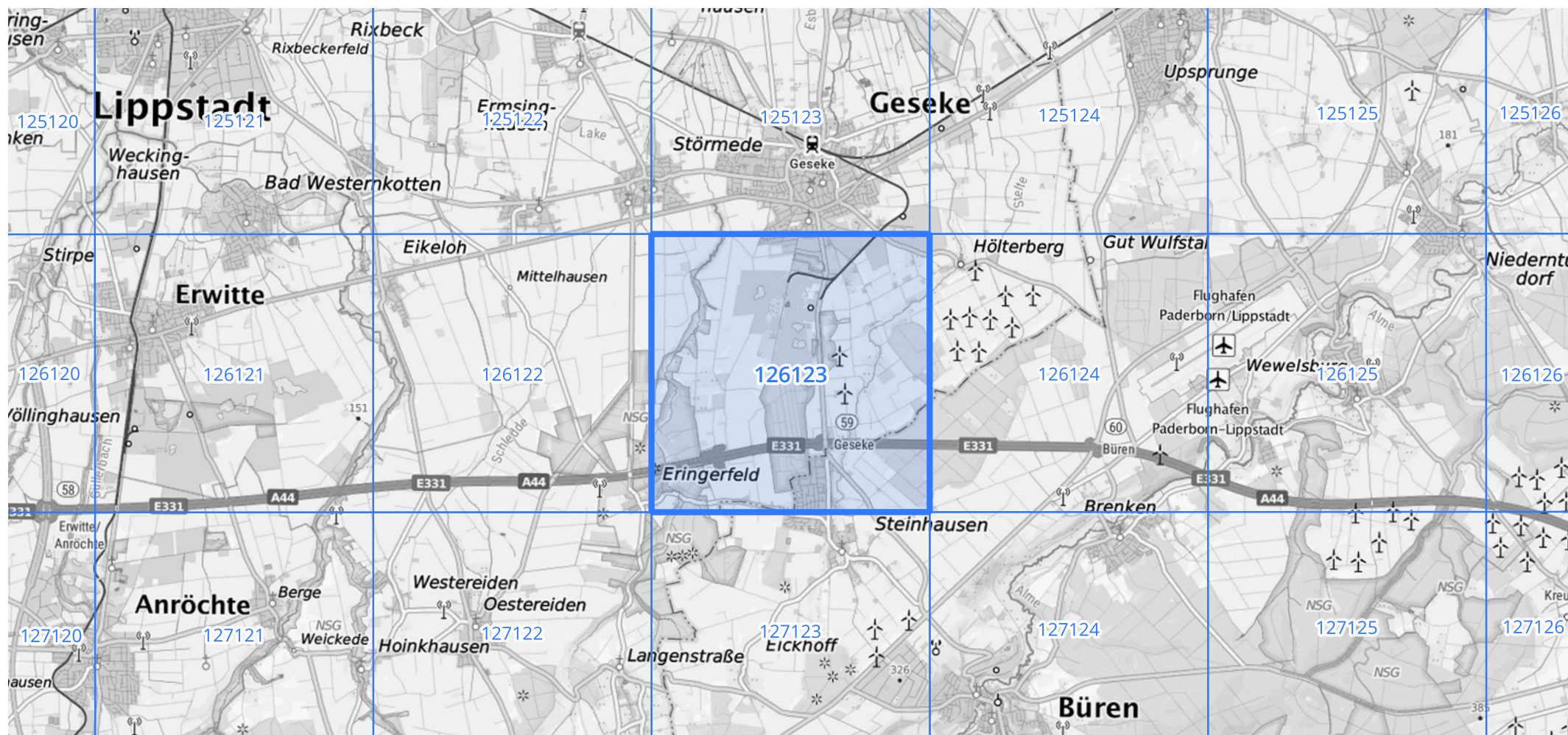
Siehe auch Anwendungshilfe zu KOSTRA-DWD-2020 des Deutschen Wetterdienstes.

Starkniederschlagshöhen und -spenden gemäß KOSTRA-DWD-2020

Rasterfeld 126123

(Zeile 126, Spalte 123)

Übersichtskarte des Rasterfeldes 126123, M 1 : 100 000



Quelle Rasterdaten: KOSTRA-DWD-2020 des Deutschen Wetterdienstes, Stand 12/2022.

Seite 3 von 3

Kartendarstellung: © Bundesamt für Kartographie und Geodäsie (2023), Datenquellen: https://sgx.geodatenzentrum.de/web_public/gdz/datenquellen/Datenquellen_TopPlusOpen.html

Für die Richtigkeit und Aktualität der Angaben wird keine Gewähr übernommen. Erstellt 01/2023.