

Starkniederschlagshöhen und -spenden gemäß KOSTRA-DWD-2020

Rasterfeld 126095

(Zeile 126, Spalte 95)

Regenspende und Bemessungsniederschlagswerte in Abhängigkeit von Wiederkehrzeit T und Dauerstufe D

Dauerstufe D		Wiederkehrzeit T																	
		1 a		2 a		3 a		5 a		10 a		20 a		30 a		50 a		100 a	
min	Std	mm	l / (s ha)	mm	l / (s ha)	mm	l / (s ha)	mm	l / (s ha)	mm	l / (s ha)	mm	l / (s ha)	mm	l / (s ha)	mm	l / (s ha)	mm	l / (s ha)
5		6,0	200,0	7,3	243,3	8,1	270,0	9,2	306,7	10,7	356,7	12,3	410,0	13,4	446,7	14,7	490,0	16,7	556,7
10		8,0	133,3	9,8	163,3	10,9	181,7	12,3	205,0	14,3	238,3	16,5	275,0	17,9	298,3	19,7	328,3	22,3	371,7
15		9,3	103,3	11,3	125,6	12,5	138,9	14,2	157,8	16,6	184,4	19,0	211,1	20,6	228,9	22,7	252,2	25,7	285,6
20		10,2	85,0	12,4	103,3	13,8	115,0	15,6	130,0	18,2	151,7	20,9	174,2	22,7	189,2	25,0	208,3	28,3	235,8
30		11,5	63,9	14,0	77,8	15,6	86,7	17,7	98,3	20,6	114,4	23,6	131,1	25,6	142,2	28,3	157,2	32,0	177,8
45		12,9	47,8	15,8	58,5	17,5	64,8	19,8	73,3	23,1	85,6	26,6	98,5	28,8	106,7	31,7	117,4	35,9	133,0
60	1	14,0	38,9	17,1	47,5	19,0	52,8	21,5	59,7	25,1	69,7	28,8	80,0	31,2	86,7	34,4	95,6	38,9	108,1
90	1,5	15,6	28,9	19,0	35,2	21,2	39,3	23,9	44,3	27,9	51,7	32,1	59,4	34,8	64,4	38,3	70,9	43,4	80,4
120	2	16,9	23,5	20,5	28,5	22,8	31,7	25,8	35,8	30,1	41,8	34,6	48,1	37,5	52,1	41,3	57,4	46,8	65,0
180	3	18,7	17,3	22,8	21,1	25,3	23,4	28,7	26,6	33,5	31,0	38,4	35,6	41,6	38,5	45,9	42,5	52,0	48,1
240	4	20,1	14,0	24,5	17,0	27,3	19,0	30,8	21,4	36,0	25,0	41,3	28,7	44,8	31,1	49,4	34,3	55,9	38,8
360	6	22,3	10,3	27,2	12,6	30,2	14,0	34,2	15,8	39,9	18,5	45,8	21,2	49,7	23,0	54,7	25,3	62,0	28,7
540	9	24,7	7,6	30,1	9,3	33,5	10,3	37,8	11,7	44,2	13,6	50,7	15,6	55,0	17,0	60,6	18,7	68,6	21,2
720	12	26,6	6,2	32,4	7,5	35,9	8,3	40,7	9,4	47,5	11,0	54,5	12,6	59,1	13,7	65,1	15,1	73,7	17,1
1080	18	29,4	4,5	35,8	5,5	39,8	6,1	45,0	6,9	52,5	8,1	60,3	9,3	65,4	10,1	72,0	11,1	81,6	12,6
1440	24	31,6	3,7	38,5	4,5	42,7	4,9	48,3	5,6	56,4	6,5	64,8	7,5	70,2	8,1	77,4	9,0	87,6	10,1
2880	48	37,5	2,2	45,7	2,6	50,8	2,9	57,4	3,3	67,0	3,9	76,9	4,5	83,4	4,8	91,9	5,3	104,1	6,0
4320	72	41,5	1,6	50,5	1,9	56,1	2,2	63,5	2,4	74,1	2,9	85,1	3,3	92,3	3,6	101,7	3,9	115,1	4,4
5760	96	44,5	1,3	54,3	1,6	60,3	1,7	68,2	2,0	79,6	2,3	91,4	2,6	99,1	2,9	109,2	3,2	123,7	3,6
7200	120	47,1	1,1	57,4	1,3	63,7	1,5	72,1	1,7	84,2	1,9	96,6	2,2	104,7	2,4	115,4	2,7	130,7	3,0
8640	144	49,2	0,9	60,0	1,2	66,7	1,3	75,4	1,5	88,1	1,7	101,1	2,0	109,6	2,1	120,7	2,3	136,7	2,6
10080	168	51,2	0,8	62,4	1,0	69,3	1,1	78,4	1,3	91,5	1,5	105,0	1,7	113,9	1,9	125,4	2,1	142,1	2,3

Starkniederschlagshöhen und -spenden gemäß KOSTRA-DWD-2020

Rasterfeld 126095

(Zeile 126, Spalte 95)

Örtliche Unsicherheiten in Abhängigkeit von Wiederkehrzeit T und Dauerstufe D

Dauerstufe D		Wiederkehrzeit T								
		1 a	2 a	3 a	5 a	10 a	20 a	30 a	50 a	100 a
min	Std	± %	± %	± %	± %	± %	± %	± %	± %	± %
5		9	10	10	11	11	12	12	13	13
10		11	13	13	14	15	16	17	17	18
15		13	14	15	16	17	18	19	19	20
20		13	15	16	17	19	20	20	21	21
30		14	16	17	18	20	21	21	22	22
45		14	16	18	19	20	21	21	22	22
60	1	14	16	17	18	20	21	21	22	22
90	1,5	13	16	17	18	19	20	20	21	22
120	2	13	15	16	17	18	19	20	20	21
180	3	12	14	15	16	17	18	19	19	20
240	4	11	13	14	15	16	17	18	18	19
360	6	10	12	13	14	15	16	16	17	18
540	9	9	11	12	13	14	15	15	16	16
720	12	9	10	11	12	13	14	14	15	16
1080	18	9	10	11	11	12	13	13	14	14
1440	24	9	10	10	11	12	12	13	13	14
2880	48	10	10	10	11	11	12	12	12	13
4320	72	11	11	11	11	11	12	12	12	12
5760	96	12	11	11	11	12	12	12	12	12
7200	120	13	12	12	12	12	12	12	12	13
8640	144	14	13	12	12	12	12	12	13	13
10080	168	14	13	13	13	13	13	13	13	13

Parameter für abweichende T und D

Lokationsparameter ξ (Xi)

14,38192003

Skalenparameter α (Alpha)

4,37026625

Formparameter κ (Kappa)

-0,1

1. Koutsoyiannis-Parameter θ (Theta)

0,03381228

2. Koutsoyiannis-Parameter η (Eta)

0,75216824

Parameter für dauerstufenübergreifende Extremwertschätzung nach KOUTSOYIANNIS et al. 1998.

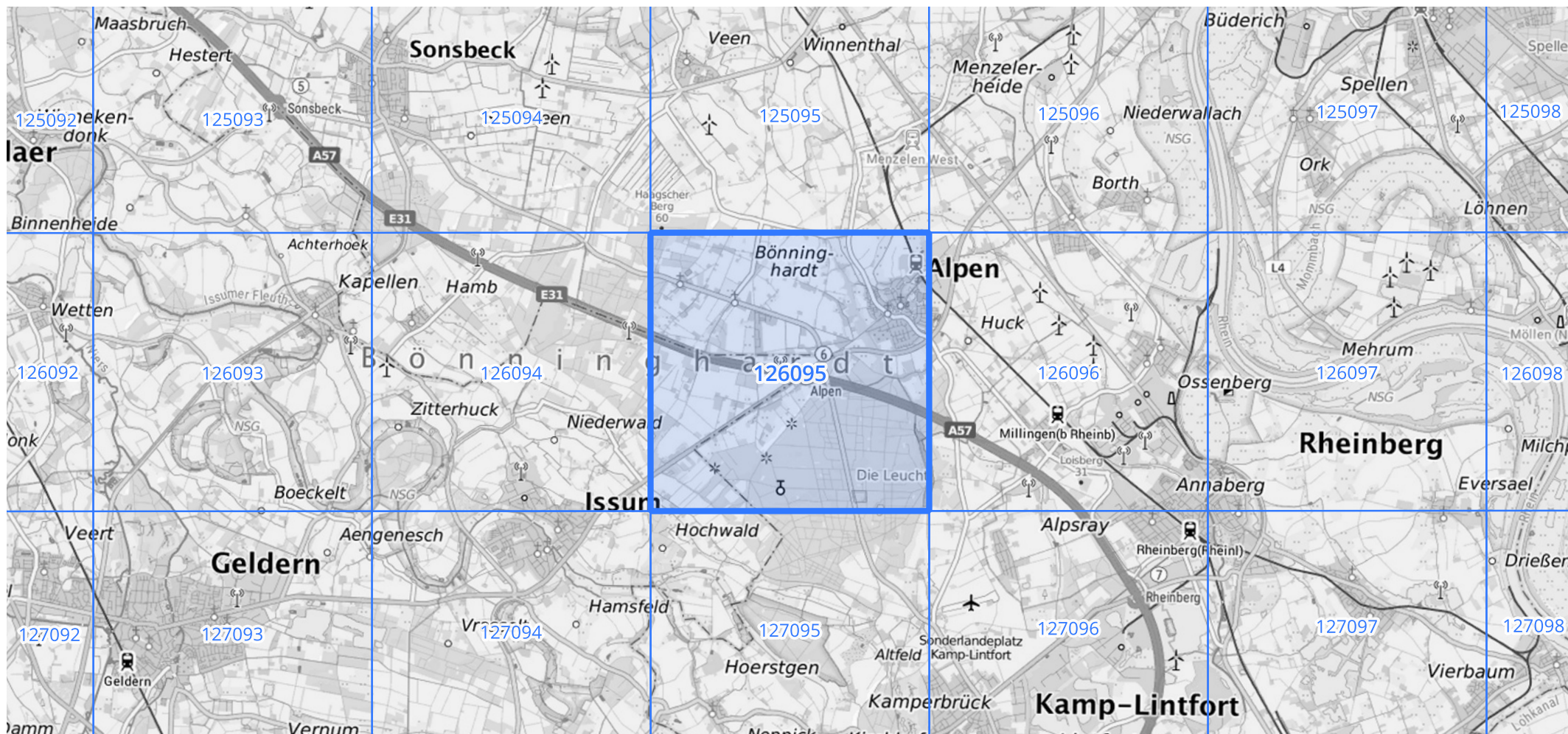
Siehe auch Anwendungshilfe zu KOSTRA-DWD-2020 des Deutschen Wetterdienstes.

Starkniederschlagshöhen und -spenden gemäß KOSTRA-DWD-2020

Rasterfeld 126095

(Zeile 126, Spalte 95)

Übersichtskarte des Rasterfeldes 126095, M 1 : 100 000



Quelle Rasterdaten: KOSTRA-DWD-2020 des Deutschen Wetterdienstes, Stand 12/2022.

Seite 3 von 3

Kartendarstellung: © Bundesamt für Kartographie und Geodäsie (2023), Datenquellen: https://sgx.geodatenzentrum.de/web_public/gdz/datenquellen/Datenquellen_TopPlusOpen.html

Für die Richtigkeit und Aktualität der Angaben wird keine Gewähr übernommen. Erstellt 01/2023.