

# Starkniederschlagshöhen und -spenden gemäß KOSTRA-DWD-2020

## Rasterfeld 126089

(Zeile 126, Spalte 89)

### Regenspende und Bemessungsniederschlagswerte in Abhängigkeit von Wiederkehrzeit T und Dauerstufe D

Dauerstufe D		Wiederkehrzeit T																	
		1 a		2 a		3 a		5 a		10 a		20 a		30 a		50 a		100 a	
min	Std	mm	l / (s ha)	mm	l / (s ha)	mm	l / (s ha)	mm	l / (s ha)	mm	l / (s ha)	mm	l / (s ha)	mm	l / (s ha)	mm	l / (s ha)	mm	l / (s ha)
5		6,2	206,7	7,5	250,0	8,3	276,7	9,4	313,3	11,0	366,7	12,6	420,0	13,7	456,7	15,1	503,3	17,1	570,0
10		8,2	136,7	9,9	165,0	11,0	183,3	12,5	208,3	14,6	243,3	16,7	278,3	18,1	301,7	20,0	333,3	22,6	376,7
15		9,4	104,4	11,4	126,7	12,7	141,1	14,3	158,9	16,7	185,6	19,2	213,3	20,8	231,1	22,9	254,4	26,0	288,9
20		10,3	85,8	12,5	104,2	13,9	115,8	15,7	130,8	18,3	152,5	21,0	175,0	22,8	190,0	25,1	209,2	28,5	237,5
30		11,6	64,4	14,1	78,3	15,7	87,2	17,7	98,3	20,7	115,0	23,7	131,7	25,7	142,8	28,3	157,2	32,1	178,3
45		13,0	48,1	15,8	58,5	17,5	64,8	19,8	73,3	23,2	85,9	26,6	98,5	28,8	106,7	31,7	117,4	35,9	133,0
60	1	14,0	38,9	17,1	47,5	19,0	52,8	21,4	59,4	25,0	69,4	28,7	79,7	31,1	86,4	34,3	95,3	38,8	107,8
90	1,5	15,6	28,9	19,0	35,2	21,1	39,1	23,8	44,1	27,8	51,5	31,9	59,1	34,6	64,1	38,1	70,6	43,2	80,0
120	2	16,8	23,3	20,4	28,3	22,7	31,5	25,7	35,7	29,9	41,5	34,3	47,6	37,2	51,7	41,0	56,9	46,5	64,6
180	3	18,6	17,2	22,6	20,9	25,1	23,2	28,4	26,3	33,2	30,7	38,0	35,2	41,2	38,1	45,4	42,0	51,5	47,7
240	4	19,9	13,8	24,3	16,9	27,0	18,8	30,5	21,2	35,6	24,7	40,9	28,4	44,3	30,8	48,8	33,9	55,3	38,4
360	6	22,0	10,2	26,9	12,5	29,8	13,8	33,7	15,6	39,4	18,2	45,2	20,9	49,0	22,7	54,0	25,0	61,1	28,3
540	9	24,4	7,5	29,7	9,2	32,9	10,2	37,3	11,5	43,5	13,4	49,9	15,4	54,1	16,7	59,6	18,4	67,5	20,8
720	12	26,1	6,0	31,8	7,4	35,3	8,2	40,0	9,3	46,6	10,8	53,5	12,4	58,0	13,4	63,9	14,8	72,4	16,8
1080	18	28,8	4,4	35,1	5,4	39,0	6,0	44,1	6,8	51,5	7,9	59,1	9,1	64,1	9,9	70,6	10,9	79,9	12,3
1440	24	30,9	3,6	37,7	4,4	41,8	4,8	47,3	5,5	55,2	6,4	63,4	7,3	68,7	8,0	75,7	8,8	85,7	9,9
2880	48	36,6	2,1	44,6	2,6	49,5	2,9	56,0	3,2	65,4	3,8	75,0	4,3	81,3	4,7	89,6	5,2	101,4	5,9
4320	72	40,4	1,6	49,2	1,9	54,6	2,1	61,8	2,4	72,1	2,8	82,7	3,2	89,7	3,5	98,8	3,8	111,9	4,3
5760	96	43,3	1,3	52,7	1,5	58,6	1,7	66,3	1,9	77,3	2,2	88,7	2,6	96,2	2,8	106,0	3,1	120,0	3,5
7200	120	45,7	1,1	55,7	1,3	61,8	1,4	69,9	1,6	81,6	1,9	93,6	2,2	101,5	2,3	111,9	2,6	126,7	2,9
8640	144	47,8	0,9	58,2	1,1	64,6	1,2	73,1	1,4	85,3	1,6	97,9	1,9	106,1	2,0	116,9	2,3	132,4	2,6
10080	168	49,6	0,8	60,4	1,0	67,1	1,1	75,9	1,3	88,5	1,5	101,6	1,7	110,2	1,8	121,4	2,0	137,4	2,3

# Starkniederschlagshöhen und -spenden gemäß KOSTRA-DWD-2020

## Rasterfeld 126089

(Zeile 126, Spalte 89)

### Örtliche Unsicherheiten in Abhängigkeit von Wiederkehrzeit T und Dauerstufe D

Dauerstufe D		Wiederkehrzeit T								
		1 a	2 a	3 a	5 a	10 a	20 a	30 a	50 a	100 a
min	Std	± %	± %	± %	± %	± %	± %	± %	± %	± %
5		13	14	14	15	16	16	17	17	18
10		14	16	17	18	19	20	21	21	22
15		16	18	19	20	21	22	22	23	24
20		16	19	20	21	22	23	24	24	25
30		17	19	20	22	23	24	24	25	26
45		17	19	21	22	23	24	25	25	26
60	1	17	19	20	21	23	24	24	25	25
90	1,5	16	18	19	21	22	23	23	24	25
120	2	15	17	19	20	21	22	23	23	24
180	3	14	16	17	18	20	21	21	22	23
240	4	13	15	16	18	19	20	20	21	22
360	6	12	14	15	16	18	19	19	20	20
540	9	12	13	14	15	16	17	18	18	19
720	12	12	13	14	15	16	17	17	18	18
1080	18	12	13	13	14	15	16	16	17	17
1440	24	12	13	13	14	15	15	16	16	17
2880	48	15	14	14	15	15	15	15	16	16
4320	72	16	16	15	15	16	16	16	16	16
5760	96	18	17	17	16	16	16	16	17	17
7200	120	19	18	17	17	17	17	17	17	17
8640	144	20	19	18	18	18	18	18	18	18
10080	168	20	19	19	19	18	18	18	18	18

### Parameter für abweichende T und D

#### Lokationsparameter $\xi$ (Xi)

14,35157332

#### Skalenparameter $\alpha$ (Alpha)

4,347805

#### Formparameter $\kappa$ (Kappa)

-0,1

#### 1. Koutsoyiannis-Parameter $\theta$ (Theta)

0,03142946

#### 2. Koutsoyiannis-Parameter $\eta$ (Eta)

0,75787827

Parameter für dauerstufenübergreifende Extremwertschätzung nach KOUTSOYIANNIS et al. 1998.

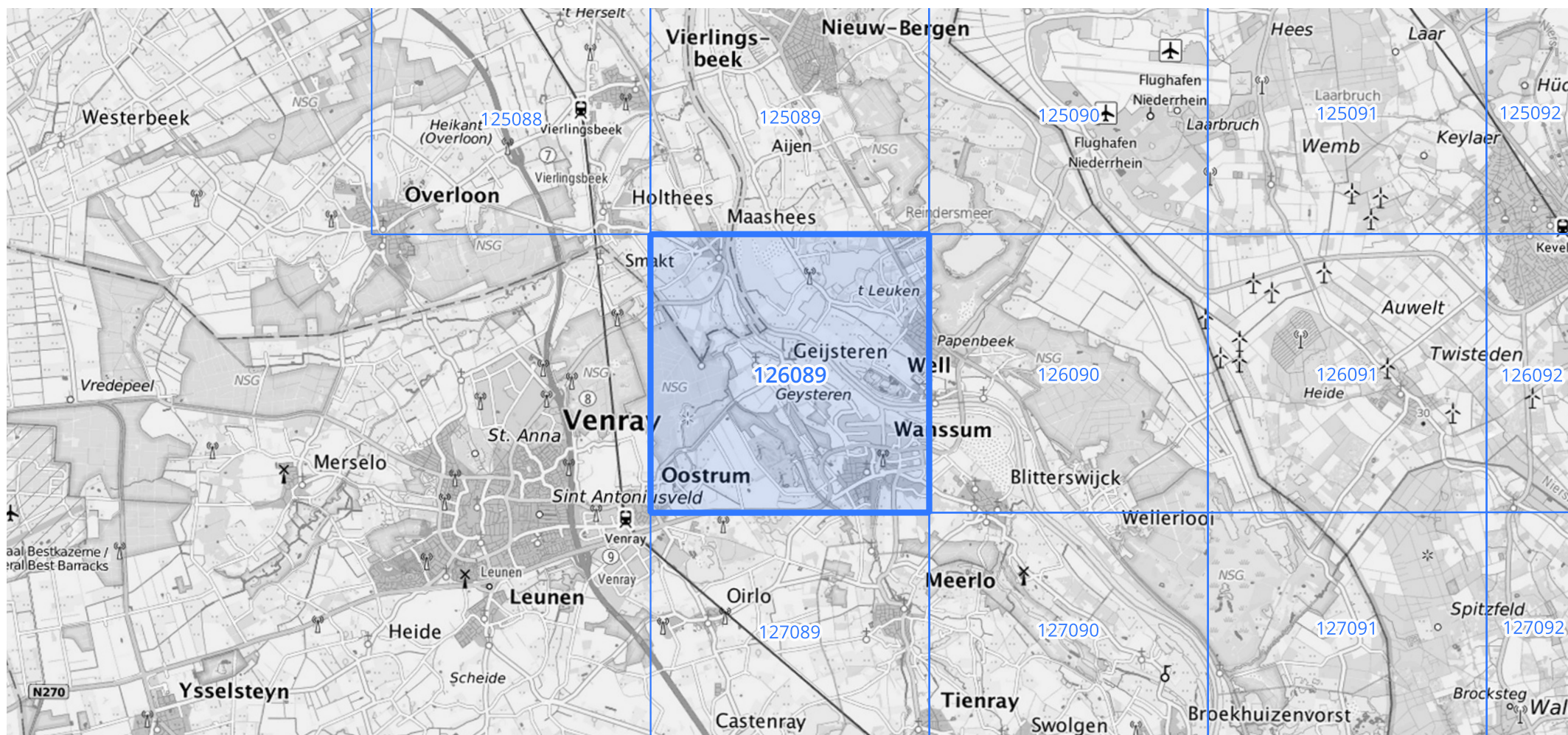
Siehe auch Anwendungshilfe zu KOSTRA-DWD-2020 des Deutschen Wetterdienstes.

# Starkniederschlagshöhen und -spenden gemäß KOSTRA-DWD-2020

## Rasterfeld 126089

(Zeile 126, Spalte 89)

Übersichtskarte des Rasterfeldes 126089, M 1 : 100 000



Quelle Rasterdaten: KOSTRA-DWD-2020 des Deutschen Wetterdienstes, Stand 12/2022.

Seite 3 von 3

Kartendarstellung: © Bundesamt für Kartographie und Geodäsie (2023), Datenquellen: [https://sgx.geodatenzentrum.de/web\\_public/gdz/datenquellen/Datenquellen\\_TopPlusOpen.html](https://sgx.geodatenzentrum.de/web_public/gdz/datenquellen/Datenquellen_TopPlusOpen.html)

Für die Richtigkeit und Aktualität der Angaben wird keine Gewähr übernommen. Erstellt 01/2023.