

Starkniederschlagshöhen und -spenden gemäß KOSTRA-DWD-2020

Rasterfeld 125188

(Zeile 125, Spalte 188)

Regenspende und Bemessungsniederschlagswerte in Abhängigkeit von Wiederkehrzeit T und Dauerstufe D

Dauerstufe D	Wiederkehrzeit T																		
	1 a	2 a	3 a	5 a	10 a	20 a	30 a	50 a	100 a	1 a	2 a	3 a	5 a	10 a	20 a	30 a	50 a	100 a	
min Std	mm l / (s ha)	mm l / (s ha)	mm l / (s ha)	mm l / (s ha)	mm l / (s ha)	mm l / (s ha)	mm l / (s ha)	mm l / (s ha)	mm l / (s ha)	mm l / (s ha)	mm l / (s ha)	mm l / (s ha)	mm l / (s ha)	mm l / (s ha)	mm l / (s ha)	mm l / (s ha)	mm l / (s ha)	mm l / (s ha)	
5	7,8	260,0	9,9	330,0	11,2	373,3	12,9	430,0	15,4	513,3	17,9	596,7	19,6	653,3	21,8	726,7	25,0	833,3	
10	9,9	165,0	12,6	210,0	14,3	238,3	16,4	273,3	19,6	326,7	22,9	381,7	25,0	416,7	27,8	463,3	31,8	530,0	
15	11,1	123,3	14,2	157,8	16,1	178,9	18,5	205,6	22,1	245,6	25,8	286,7	28,2	313,3	31,3	347,8	35,8	397,8	
20	12,0	100,0	15,3	127,5	17,3	144,2	20,0	166,7	23,9	199,2	27,8	231,7	30,4	253,3	33,8	281,7	38,7	322,5	
30	13,3	73,9	16,9	93,9	19,2	106,7	22,2	123,3	26,4	146,7	30,8	171,1	33,7	187,2	37,4	207,8	42,8	237,8	
45	14,6	54,1	18,6	68,9	21,1	78,1	24,4	90,4	29,0	107,4	33,9	125,6	37,0	137,0	41,2	152,6	47,1	174,4	
60	1	15,6	43,3	19,9	55,3	22,5	62,5	26,0	72,2	31,0	86,1	36,1	100,3	39,5	109,7	43,9	121,9	50,3	139,7
90	1,5	17,1	31,7	21,7	40,2	24,6	45,6	28,4	52,6	33,8	62,6	39,5	73,1	43,2	80,0	48,0	88,9	54,9	101,7
120	2	18,1	25,1	23,1	32,1	26,2	36,4	30,2	41,9	36,0	50,0	42,0	58,3	45,9	63,8	51,0	70,8	58,4	81,1
180	3	19,7	18,2	25,1	23,2	28,5	26,4	32,8	30,4	39,2	36,3	45,7	42,3	49,9	46,2	55,5	51,4	63,5	58,8
240	4	21,0	14,6	26,7	18,5	30,2	21,0	34,9	24,2	41,6	28,9	48,5	33,7	53,0	36,8	58,9	40,9	67,4	46,8
360	6	22,8	10,6	29,0	13,4	32,8	15,2	37,9	17,5	45,2	20,9	52,7	24,4	57,6	26,7	64,0	29,6	73,3	33,9
540	9	24,7	7,6	31,5	9,7	35,7	11,0	41,1	12,7	49,0	15,1	57,2	17,7	62,5	19,3	69,5	21,5	79,6	24,6
720	12	26,2	6,1	33,4	7,7	37,8	8,8	43,6	10,1	52,0	12,0	60,6	14,0	66,3	15,3	73,7	17,1	84,3	19,5
1080	18	28,4	4,4	36,2	5,6	41,0	6,3	47,3	7,3	56,4	8,7	65,8	10,2	72,0	11,1	80,0	12,3	91,5	14,1
1440	24	30,1	3,5	38,4	4,4	43,5	5,0	50,2	5,8	59,8	6,9	69,7	8,1	76,3	8,8	84,8	9,8	97,0	11,2
2880	48	34,7	2,0	44,1	2,6	50,0	2,9	57,7	3,3	68,7	4,0	80,2	4,6	87,7	5,1	97,5	5,6	111,5	6,5
4320	72	37,6	1,5	47,9	1,8	54,2	2,1	62,6	2,4	74,6	2,9	87,0	3,4	95,1	3,7	105,7	4,1	121,0	4,7
5760	96	39,8	1,2	50,7	1,5	57,4	1,7	66,3	1,9	79,0	2,3	92,2	2,7	100,8	2,9	112,0	3,2	128,2	3,7
7200	120	41,7	1,0	53,0	1,2	60,1	1,4	69,3	1,6	82,6	1,9	96,4	2,2	105,4	2,4	117,2	2,7	134,1	3,1
8640	144	43,2	0,8	55,0	1,1	62,3	1,2	71,9	1,4	85,7	1,7	100,0	1,9	109,3	2,1	121,5	2,3	139,0	2,7
10080	168	44,6	0,7	56,7	0,9	64,3	1,1	74,2	1,2	88,4	1,5	103,1	1,7	112,7	1,9	125,3	2,1	143,4	2,4

Starkniederschlagshöhen und -spenden gemäß KOSTRA-DWD-2020

Rasterfeld 125188

(Zeile 125, Spalte 188)

Örtliche Unsicherheiten in Abhängigkeit von Wiederkehrzeit T und Dauerstufe D

Dauerstufe D		Wiederkehrzeit T								
		1 a	2 a	3 a	5 a	10 a	20 a	30 a	50 a	100 a
min	Std	± %	± %	± %	± %	± %	± %	± %	± %	± %
5		12	12	12	12	12	13	13	13	14
10		11	13	14	15	16	17	17	18	18
15		13	16	17	18	19	20	20	21	21
20		15	17	18	19	20	21	22	22	23
30		16	19	20	21	22	23	24	24	25
45		17	20	21	22	23	24	25	25	26
60	1	17	20	21	22	23	24	25	25	26
90	1,5	17	20	21	22	23	24	25	25	26
120	2	17	20	21	22	23	24	25	25	26
180	3	17	19	20	21	23	24	24	25	25
240	4	16	19	20	21	22	23	24	24	25
360	6	16	18	19	20	21	22	23	23	24
540	9	15	17	18	19	21	22	22	23	23
720	12	15	17	18	19	20	21	22	22	23
1080	18	15	17	18	19	20	20	21	21	22
1440	24	15	17	17	18	19	20	21	21	22
2880	48	15	17	17	18	19	19	20	20	21
4320	72	16	17	17	18	19	19	20	20	21
5760	96	17	17	18	18	19	20	20	20	21
7200	120	17	18	18	19	19	20	20	20	21
8640	144	18	18	18	19	19	20	20	20	21
10080	168	18	18	19	19	20	20	20	21	21

Parameter für abweichende T und D

Lokationsparameter ξ (Xi)

15,96366069

Skalenparameter α (Alpha)

6,05561396

Formparameter κ (Kappa)

-0,1

1. Koutsoyiannis-Parameter θ (Theta)

0,02681481

2. Koutsoyiannis-Parameter η (Eta)

0,79946559

Parameter für dauerstufenübergreifende Extremwertschätzung nach KOUTSOYIANNIS et al. 1998.

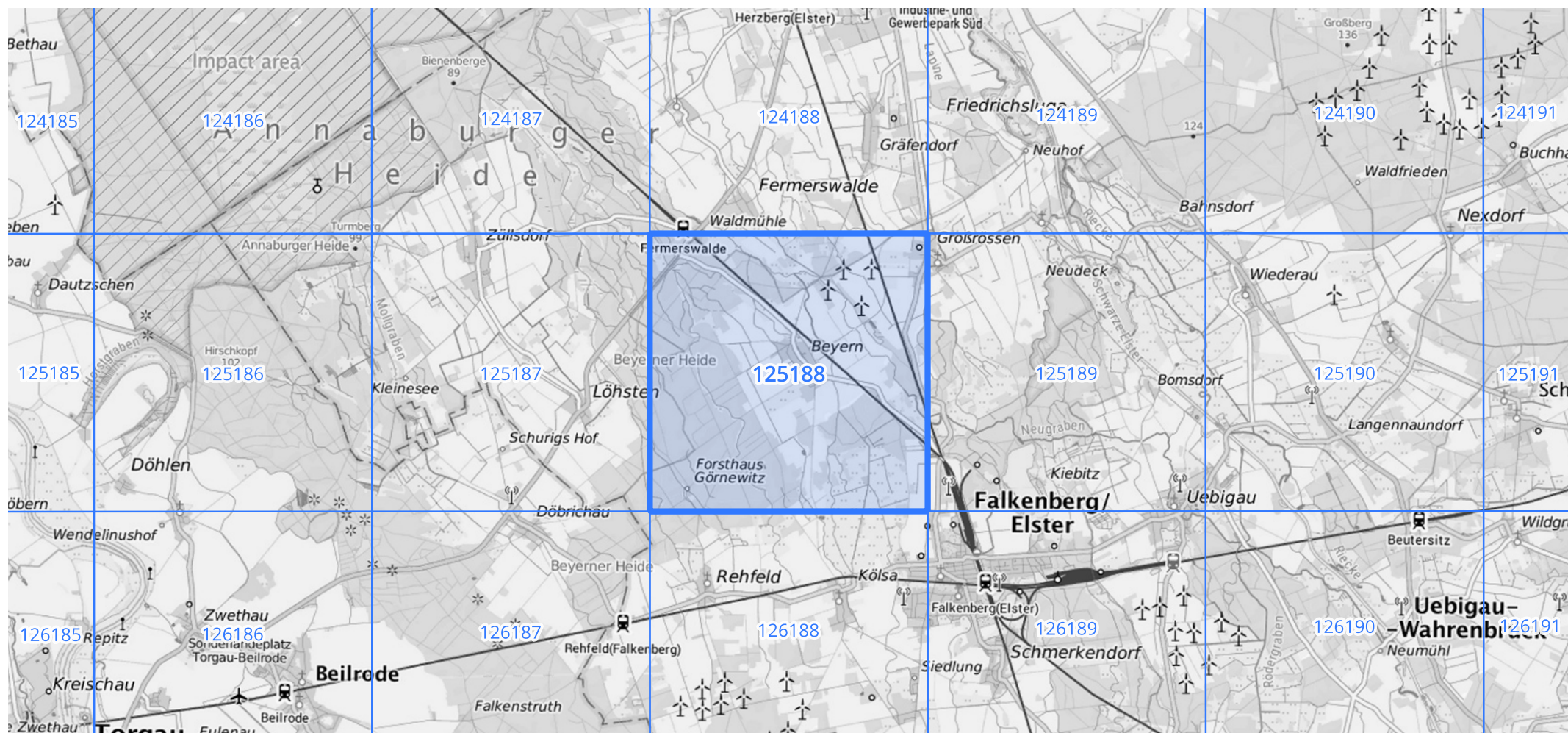
Siehe auch Anwendungshilfe zu KOSTRA-DWD-2020 des Deutschen Wetterdienstes.

Starkniederschlagshöhen und -spenden gemäß KOSTRA-DWD-2020

Rasterfeld 125188

(Zeile 125, Spalte 188)

Übersichtskarte des Rasterfeldes 125188, M 1 : 100 000



Quelle Rasterdaten: KOSTRA-DWD-2020 des Deutschen Wetterdienstes, Stand 12/2022.

Seite 3 von 3

Kartendarstellung: © Bundesamt für Kartographie und Geodäsie (2023), Datenquellen: https://gsx.geodatenzentrum.de/web_public/gdz/datenquellen/Datenquellen_TopPlusOpen.html

Für die Richtigkeit und Aktualität der Angaben wird keine Gewähr übernommen. Erstellt 01/2023.