

Starkniederschlagshöhen und -spenden gemäß KOSTRA-DWD-2020

Rasterfeld 125186

(Zeile 125, Spalte 186)

Regenspende und Bemessungsniederschlagswerte in Abhängigkeit von Wiederkehrzeit T und Dauerstufe D

Dauerstufe D	Wiederkehrzeit T																		
	1 a	2 a	3 a	5 a	10 a	20 a	30 a	50 a	100 a	1 a	2 a	3 a	5 a	10 a	20 a	30 a	50 a	100 a	
min Std	mm l / (s ha)	mm l / (s ha)	mm l / (s ha)	mm l / (s ha)	mm l / (s ha)	mm l / (s ha)	mm l / (s ha)	mm l / (s ha)	mm l / (s ha)	mm l / (s ha)	mm l / (s ha)	mm l / (s ha)	mm l / (s ha)	mm l / (s ha)	mm l / (s ha)	mm l / (s ha)	mm l / (s ha)	mm l / (s ha)	
5	7,8	260,0	9,9	330,0	11,3	376,7	13,0	433,3	15,5	516,7	18,1	603,3	19,8	660,0	22,0	733,3	25,2	840,0	
10	9,9	165,0	12,7	211,7	14,3	238,3	16,5	275,0	19,7	328,3	23,0	383,3	25,2	420,0	28,0	466,7	32,0	533,3	
15	11,2	124,4	14,2	157,8	16,1	178,9	18,6	206,7	22,2	246,7	25,9	287,8	28,3	314,4	31,5	350,0	36,1	401,1	
20	12,1	100,8	15,4	128,3	17,4	145,0	20,1	167,5	24,0	200,0	28,0	233,3	30,6	255,0	34,0	283,3	38,9	324,2	
30	13,4	74,4	17,0	94,4	19,3	107,2	22,2	123,3	26,5	147,2	31,0	172,2	33,8	187,8	37,6	208,9	43,1	239,4	
45	14,7	54,4	18,7	69,3	21,2	78,5	24,5	90,7	29,2	108,1	34,0	125,9	37,2	137,8	41,4	153,3	47,3	175,2	
60	1	15,7	43,6	19,9	55,3	22,6	62,8	26,1	72,5	31,1	86,4	36,3	100,8	39,7	110,3	44,1	122,5	50,5	140,3
90	1,5	17,1	31,7	21,8	40,4	24,7	45,7	28,5	52,8	34,0	63,0	39,6	73,3	43,3	80,2	48,2	89,3	55,1	102,0
120	2	18,2	25,3	23,2	32,2	26,2	36,4	30,3	42,1	36,1	50,1	42,1	58,5	46,1	64,0	51,2	71,1	58,6	81,4
180	3	19,8	18,3	25,2	23,3	28,6	26,5	33,0	30,6	39,3	36,4	45,8	42,4	50,1	46,4	55,7	51,6	63,8	59,1
240	4	21,0	14,6	26,7	18,5	30,3	21,0	35,0	24,3	41,7	29,0	48,7	33,8	53,2	36,9	59,2	41,1	67,7	47,0
360	6	22,8	10,6	29,1	13,5	32,9	15,2	38,0	17,6	45,3	21,0	52,9	24,5	57,8	26,8	64,3	29,8	73,5	34,0
540	9	24,8	7,7	31,5	9,7	35,7	11,0	41,3	12,7	49,2	15,2	57,4	17,7	62,8	19,4	69,8	21,5	79,9	24,7
720	12	26,3	6,1	33,4	7,7	37,9	8,8	43,7	10,1	52,2	12,1	60,8	14,1	66,5	15,4	74,0	17,1	84,7	19,6
1080	18	28,5	4,4	36,3	5,6	41,1	6,3	47,5	7,3	56,6	8,7	66,0	10,2	72,2	11,1	80,3	12,4	91,9	14,2
1440	24	30,2	3,5	38,5	4,5	43,6	5,0	50,3	5,8	60,0	6,9	70,0	8,1	76,5	8,9	85,1	9,8	97,4	11,3
2880	48	34,7	2,0	44,2	2,6	50,1	2,9	57,8	3,3	68,9	4,0	80,4	4,7	87,9	5,1	97,8	5,7	111,9	6,5
4320	72	37,6	1,5	48,0	1,9	54,3	2,1	62,7	2,4	74,8	2,9	87,2	3,4	95,4	3,7	106,1	4,1	121,4	4,7
5760	96	39,9	1,2	50,8	1,5	57,6	1,7	66,4	1,9	79,2	2,3	92,4	2,7	101,1	2,9	112,4	3,3	128,6	3,7
7200	120	41,7	1,0	53,1	1,2	60,2	1,4	69,5	1,6	82,9	1,9	96,7	2,2	105,7	2,4	117,5	2,7	134,5	3,1
8640	144	43,3	0,8	55,1	1,1	62,4	1,2	72,1	1,4	85,9	1,7	100,3	1,9	109,6	2,1	121,9	2,4	139,5	2,7
10080	168	44,6	0,7	56,8	0,9	64,4	1,1	74,3	1,2	88,6	1,5	103,4	1,7	113,1	1,9	125,7	2,1	143,9	2,4

Starkniederschlagshöhen und -spenden gemäß KOSTRA-DWD-2020

Rasterfeld 125186

(Zeile 125, Spalte 186)

Örtliche Unsicherheiten in Abhängigkeit von Wiederkehrzeit T und Dauerstufe D

Dauerstufe D		Wiederkehrzeit T								
		1 a	2 a	3 a	5 a	10 a	20 a	30 a	50 a	100 a
min	Std	± %	± %	± %	± %	± %	± %	± %	± %	± %
5		12	11	11	11	12	12	13	13	13
10		11	13	14	15	16	17	17	18	18
15		13	15	16	17	19	20	20	21	21
20		15	17	18	19	20	21	22	22	23
30		16	18	19	21	22	23	23	24	24
45		17	19	20	21	23	24	24	25	25
60	1	17	19	20	22	23	24	24	25	25
90	1,5	17	19	20	21	23	24	24	25	25
120	2	17	19	20	21	22	23	24	24	25
180	3	16	18	19	21	22	23	23	24	24
240	4	16	18	19	20	21	22	23	23	24
360	6	15	17	18	19	21	21	22	22	23
540	9	15	17	18	19	20	21	21	22	22
720	12	15	16	17	18	19	20	21	21	22
1080	18	14	16	17	18	19	20	20	21	21
1440	24	14	16	17	17	18	19	20	20	21
2880	48	15	16	17	17	18	19	19	19	20
4320	72	16	16	17	17	18	19	19	19	20
5760	96	16	17	17	18	18	19	19	19	20
7200	120	17	17	18	18	19	19	19	20	20
8640	144	17	18	18	18	19	19	20	20	20
10080	168	18	18	18	19	19	19	20	20	20

Parameter für abweichende T und D

Lokationsparameter ξ (Xi)

15,99779467

Skalenparameter α (Alpha)

6,08581837

Formparameter κ (Kappa)

-0,1

1. Koutsoyiannis-Parameter θ (Theta)

0,02620641

2. Koutsoyiannis-Parameter η (Eta)

0,79964397

Parameter für dauerstufenübergreifende Extremwertschätzung nach KOUTSOYIANNIS et al. 1998.

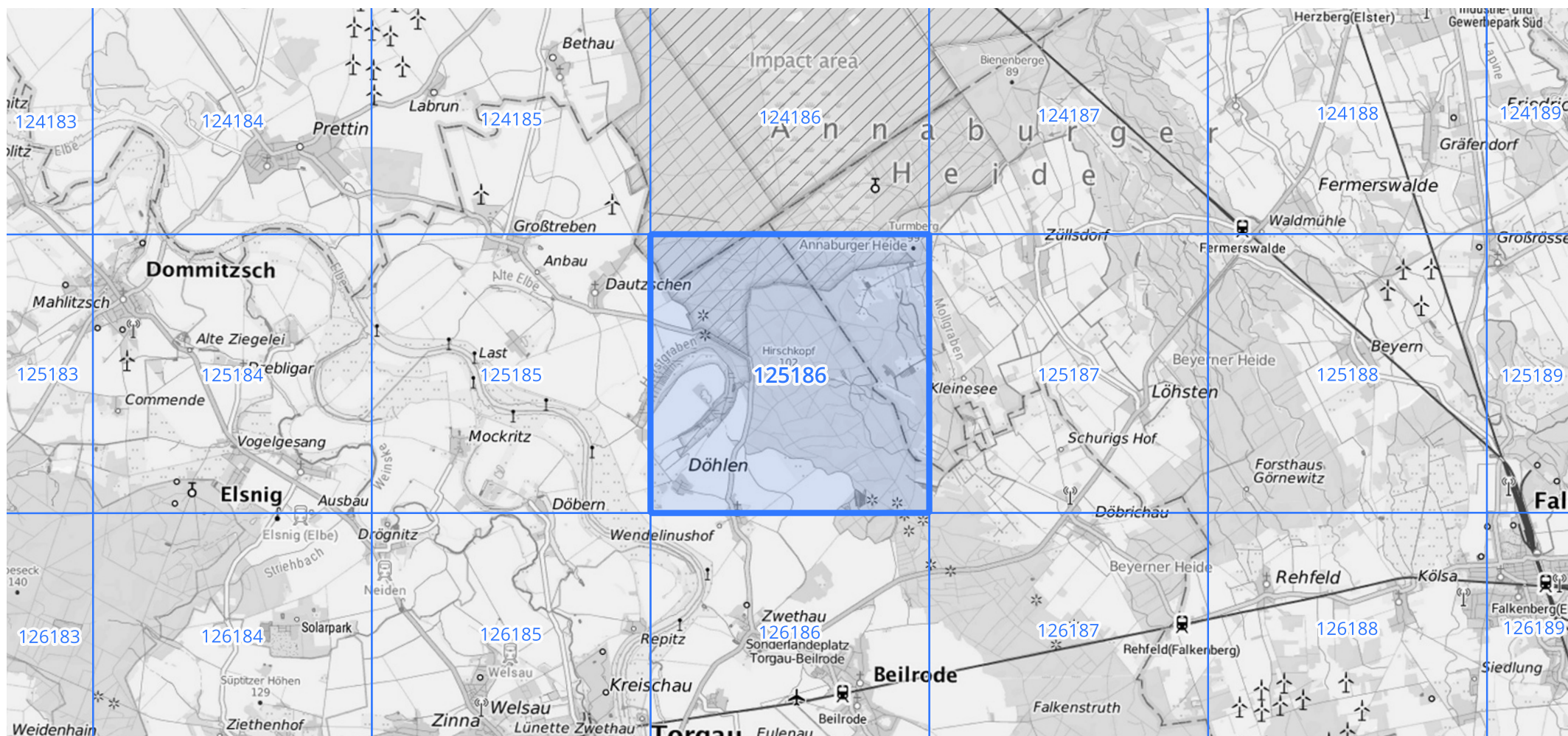
Siehe auch Anwendungshilfe zu KOSTRA-DWD-2020 des Deutschen Wetterdienstes.

Starkniederschlagshöhen und -spenden gemäß KOSTRA-DWD-2020

Rasterfeld 125186

(Zeile 125, Spalte 186)

Übersichtskarte des Rasterfeldes 125186, M 1 : 100 000



Quelle Rasterdaten: KOSTRA-DWD-2020 des Deutschen Wetterdienstes, Stand 12/2022.

Seite 3 von 3

Kartendarstellung: © Bundesamt für Kartographie und Geodäsie (2023), Datenquellen: https://sgx.geodatenzentrum.de/web_public/gdz/datenquellen/Datenquellen_TopPlusOpen.html

Für die Richtigkeit und Aktualität der Angaben wird keine Gewähr übernommen. Erstellt 01/2023.