

Starkniederschlagshöhen und -spenden gemäß KOSTRA-DWD-2020

Rasterfeld 125131

(Zeile 125, Spalte 131)

Regenspende und Bemessungsniederschlagswerte in Abhängigkeit von Wiederkehrzeit T und Dauerstufe D

Dauerstufe D		Wiederkehrzeit T																	
		1 a		2 a		3 a		5 a		10 a		20 a		30 a		50 a		100 a	
min	Std	mm	l / (s ha)	mm	l / (s ha)	mm	l / (s ha)	mm	l / (s ha)	mm	l / (s ha)	mm	l / (s ha)	mm	l / (s ha)	mm	l / (s ha)	mm	l / (s ha)
5		6,2	206,7	7,5	250,0	8,4	280,0	9,5	316,7	11,0	366,7	12,7	423,3	13,7	456,7	15,1	503,3	17,1	570,0
10		8,3	138,3	10,1	168,3	11,2	186,7	12,7	211,7	14,8	246,7	17,0	283,3	18,4	306,7	20,3	338,3	23,0	383,3
15		9,6	106,7	11,7	130,0	13,0	144,4	14,7	163,3	17,2	191,1	19,7	218,9	21,3	236,7	23,5	261,1	26,6	295,6
20		10,6	88,3	12,9	107,5	14,3	119,2	16,2	135,0	18,9	157,5	21,7	180,8	23,5	195,8	25,9	215,8	29,3	244,2
30		12,0	66,7	14,6	81,1	16,3	90,6	18,4	102,2	21,5	119,4	24,6	136,7	26,7	148,3	29,4	163,3	33,3	185,0
45		13,5	50,0	16,5	61,1	18,3	67,8	20,7	76,7	24,2	89,6	27,8	103,0	30,1	111,5	33,2	123,0	37,6	139,3
60	1	14,7	40,8	17,9	49,7	19,9	55,3	22,5	62,5	26,3	73,1	30,2	83,9	32,7	90,8	36,0	100,0	40,8	113,3
90	1,5	16,5	30,6	20,1	37,2	22,3	41,3	25,2	46,7	29,4	54,4	33,8	62,6	36,6	67,8	40,3	74,6	45,7	84,6
120	2	17,8	24,7	21,7	30,1	24,1	33,5	27,3	37,9	31,8	44,2	36,5	50,7	39,6	55,0	43,6	60,6	49,4	68,6
180	3	19,9	18,4	24,2	22,4	26,9	24,9	30,4	28,1	35,5	32,9	40,7	37,7	44,2	40,9	48,7	45,1	55,1	51,0
240	4	21,4	14,9	26,1	18,1	29,0	20,1	32,8	22,8	38,3	26,6	44,0	30,6	47,7	33,1	52,5	36,5	59,5	41,3
360	6	23,9	11,1	29,1	13,5	32,3	15,0	36,5	16,9	42,6	19,7	48,9	22,6	53,1	24,6	58,5	27,1	66,2	30,6
540	9	26,5	8,2	32,3	10,0	35,9	11,1	40,6	12,5	47,4	14,6	54,4	16,8	59,0	18,2	65,0	20,1	73,6	22,7
720	12	28,6	6,6	34,8	8,1	38,7	9,0	43,8	10,1	51,1	11,8	58,7	13,6	63,6	14,7	70,1	16,2	79,4	18,4
1080	18	31,8	4,9	38,7	6,0	43,0	6,6	48,7	7,5	56,8	8,8	65,2	10,1	70,7	10,9	77,9	12,0	88,2	13,6
1440	24	34,2	4,0	41,7	4,8	46,4	5,4	52,4	6,1	61,2	7,1	70,3	8,1	76,2	8,8	83,9	9,7	95,0	11,0
2880	48	41,0	2,4	50,0	2,9	55,5	3,2	62,8	3,6	73,3	4,2	84,1	4,9	91,2	5,3	100,5	5,8	113,8	6,6
4320	72	45,5	1,8	55,5	2,1	61,6	2,4	69,7	2,7	81,4	3,1	93,4	3,6	101,3	3,9	111,6	4,3	126,4	4,9
5760	96	49,1	1,4	59,8	1,7	66,4	1,9	75,1	2,2	87,7	2,5	100,6	2,9	109,1	3,2	120,2	3,5	136,2	3,9
7200	120	52,0	1,2	63,3	1,5	70,4	1,6	79,6	1,8	92,9	2,2	106,6	2,5	115,6	2,7	127,4	2,9	144,3	3,3
8640	144	54,5	1,1	66,4	1,3	73,8	1,4	83,5	1,6	97,4	1,9	111,8	2,2	121,2	2,3	133,5	2,6	151,2	2,9
10080	168	56,7	0,9	69,1	1,1	76,8	1,3	86,8	1,4	101,4	1,7	116,3	1,9	126,1	2,1	139,0	2,3	157,4	2,6

Starkniederschlagshöhen und -spenden gemäß KOSTRA-DWD-2020

Rasterfeld 125131

(Zeile 125, Spalte 131)

Örtliche Unsicherheiten in Abhängigkeit von Wiederkehrzeit T und Dauerstufe D

Dauerstufe D		Wiederkehrzeit T								
		1 a	2 a	3 a	5 a	10 a	20 a	30 a	50 a	100 a
min	Std	± %	± %	± %	± %	± %	± %	± %	± %	± %
5		12	13	13	14	14	15	15	16	16
10		14	15	16	17	18	19	19	20	20
15		15	17	18	19	20	21	22	22	23
20		16	18	19	20	21	22	23	23	24
30		17	19	20	21	22	23	24	24	25
45		17	19	20	21	22	23	24	24	25
60	1	17	19	20	21	22	23	24	24	25
90	1,5	16	18	19	20	21	22	23	23	24
120	2	15	17	18	20	21	22	22	23	23
180	3	14	16	17	18	20	20	21	22	22
240	4	14	16	16	18	19	20	20	21	21
360	6	13	15	15	16	18	18	19	19	20
540	9	12	14	14	15	16	17	18	18	19
720	12	12	13	14	15	16	17	17	18	18
1080	18	12	13	13	14	15	16	16	17	17
1440	24	12	13	13	14	15	15	16	16	17
2880	48	14	14	14	14	15	15	16	16	16
4320	72	15	15	15	15	16	16	16	16	17
5760	96	17	16	16	16	16	16	17	17	17
7200	120	18	17	17	17	17	17	17	17	17
8640	144	19	18	18	17	17	17	18	18	18
10080	168	19	19	18	18	18	18	18	18	18

Parameter für abweichende T und D

Lokationsparameter ξ (Xi)

15,07381846

Skalenparameter α (Alpha)

4,5768878

Formparameter κ (Kappa)

-0,1

1. Koutsoyiannis-Parameter θ (Theta)

0,03314093

2. Koutsoyiannis-Parameter η (Eta)

0,74125358

Parameter für dauerstufenübergreifende Extremwertschätzung nach KOUTSOYIANNIS et al. 1998.

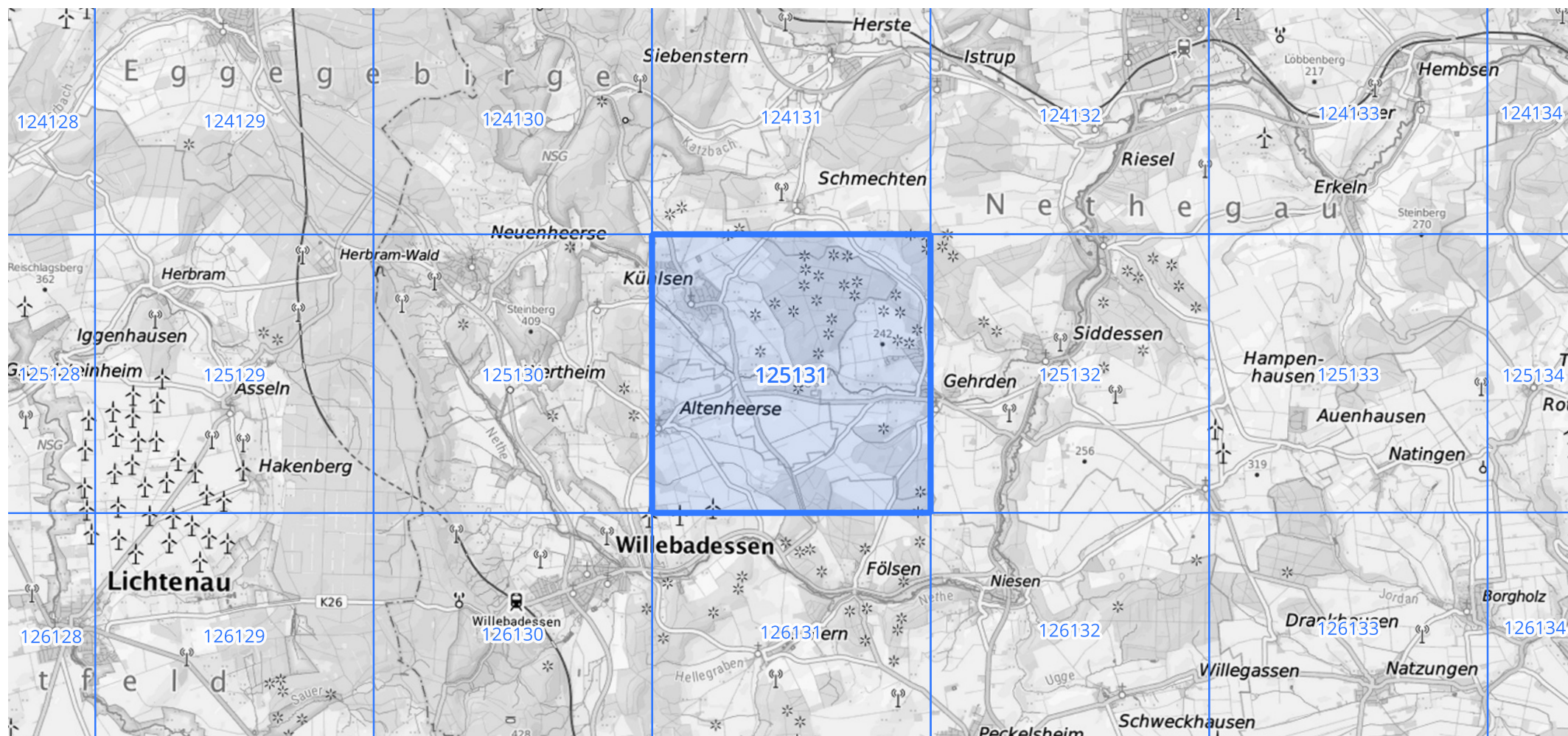
Siehe auch Anwendungshilfe zu KOSTRA-DWD-2020 des Deutschen Wetterdienstes.

Starkniederschlagshöhen und -spenden gemäß KOSTRA-DWD-2020

Rasterfeld 125131

(Zeile 125, Spalte 131)

Übersichtskarte des Rasterfeldes 125131, M 1 : 100 000



Quelle Rasterdaten: KOSTRA-DWD-2020 des Deutschen Wetterdienstes, Stand 12/2022.

Seite 3 von 3

Kartendarstellung: © Bundesamt für Kartographie und Geodäsie (2023), Datenquellen: https://sgx.geodatenzentrum.de/web_public/gdz/datenquellen/Datenquellen_TopPlusOpen.html

Für die Richtigkeit und Aktualität der Angaben wird keine Gewähr übernommen. Erstellt 01/2023.