

# Starkniederschlagshöhen und -spenden gemäß KOSTRA-DWD-2020

## Rasterfeld 124154

(Zeile 124, Spalte 154)

### Regenspende und Bemessungsniederschlagswerte in Abhängigkeit von Wiederkehrzeit T und Dauerstufe D

Dauerstufe D		Wiederkehrzeit T																	
		1 a		2 a		3 a		5 a		10 a		20 a		30 a		50 a		100 a	
min	Std	mm	l / (s ha)	mm	l / (s ha)	mm	l / (s ha)	mm	l / (s ha)	mm	l / (s ha)	mm	l / (s ha)	mm	l / (s ha)	mm	l / (s ha)	mm	l / (s ha)
5		6,6	220,0	8,1	270,0	9,1	303,3	10,4	346,7	12,2	406,7	14,1	470,0	15,3	510,0	16,9	563,3	19,2	640,0
10		8,8	146,7	10,8	180,0	12,1	201,7	13,8	230,0	16,2	270,0	18,7	311,7	20,4	340,0	22,5	375,0	25,6	426,7
15		10,1	112,2	12,5	138,9	14,0	155,6	16,0	177,8	18,8	208,9	21,7	241,1	23,6	262,2	26,1	290,0	29,7	330,0
20		11,2	93,3	13,8	115,0	15,5	129,2	17,6	146,7	20,7	172,5	23,9	199,2	26,0	216,7	28,7	239,2	32,7	272,5
30		12,7	70,6	15,7	87,2	17,6	97,8	20,1	111,7	23,6	131,1	27,2	151,1	29,6	164,4	32,7	181,7	37,2	206,7
45		14,4	53,3	17,8	65,9	19,9	73,7	22,7	84,1	26,7	98,9	30,8	114,1	33,5	124,1	37,1	137,4	42,1	155,9
60	1	15,7	43,6	19,4	53,9	21,7	60,3	24,7	68,6	29,1	80,8	33,6	93,3	36,5	101,4	40,4	112,2	45,9	127,5
90	1,5	17,7	32,8	21,8	40,4	24,4	45,2	27,8	51,5	32,7	60,6	37,8	70,0	41,1	76,1	45,5	84,3	51,7	95,7
120	2	19,2	26,7	23,7	32,9	26,5	36,8	30,2	41,9	35,6	49,4	41,1	57,1	44,6	61,9	49,4	68,6	56,1	77,9
180	3	21,5	19,9	26,6	24,6	29,8	27,6	33,9	31,4	39,9	36,9	46,1	42,7	50,1	46,4	55,4	51,3	62,9	58,2
240	4	23,3	16,2	28,9	20,1	32,3	22,4	36,8	25,6	43,3	30,1	49,9	34,7	54,3	37,7	60,0	41,7	68,3	47,4
360	6	26,1	12,1	32,3	15,0	36,2	16,8	41,2	19,1	48,4	22,4	55,9	25,9	60,8	28,1	67,2	31,1	76,4	35,4
540	9	29,2	9,0	36,2	11,2	40,5	12,5	46,1	14,2	54,2	16,7	62,6	19,3	68,1	21,0	75,3	23,2	85,6	26,4
720	12	31,7	7,3	39,2	9,1	43,8	10,1	49,9	11,6	58,7	13,6	67,8	15,7	73,8	17,1	81,5	18,9	92,7	21,5
1080	18	35,4	5,5	43,8	6,8	49,0	7,6	55,9	8,6	65,7	10,1	75,9	11,7	82,5	12,7	91,2	14,1	103,7	16,0
1440	24	38,4	4,4	47,5	5,5	53,1	6,1	60,5	7,0	71,2	8,2	82,1	9,5	89,3	10,3	98,8	11,4	112,3	13,0
2880	48	46,5	2,7	57,5	3,3	64,3	3,7	73,3	4,2	86,2	5,0	99,5	5,8	108,2	6,3	119,6	6,9	136,0	7,9
4320	72	52,0	2,0	64,3	2,5	71,9	2,8	81,9	3,2	96,4	3,7	111,3	4,3	121,0	4,7	133,8	5,2	152,1	5,9
5760	96	56,3	1,6	69,6	2,0	77,9	2,3	88,7	2,6	104,3	3,0	120,4	3,5	131,0	3,8	144,8	4,2	164,6	4,8
7200	120	59,8	1,4	74,0	1,7	82,8	1,9	94,3	2,2	110,9	2,6	128,1	3,0	139,3	3,2	154,0	3,6	175,1	4,1
8640	144	62,9	1,2	77,8	1,5	87,1	1,7	99,2	1,9	116,7	2,3	134,7	2,6	146,5	2,8	161,9	3,1	184,1	3,6
10080	168	65,7	1,1	81,2	1,3	90,8	1,5	103,5	1,7	121,7	2,0	140,5	2,3	152,9	2,5	169,0	2,8	192,1	3,2

# Starkniederschlagshöhen und -spenden gemäß KOSTRA-DWD-2020

## Rasterfeld 124154

(Zeile 124, Spalte 154)

### Örtliche Unsicherheiten in Abhängigkeit von Wiederkehrzeit T und Dauerstufe D

Dauerstufe D		Wiederkehrzeit T								
		1 a	2 a	3 a	5 a	10 a	20 a	30 a	50 a	100 a
min	Std	± %	± %	± %	± %	± %	± %	± %	± %	± %
5		12	13	14	14	15	16	16	17	17
10		16	17	18	19	20	21	21	21	22
15		17	19	20	21	22	23	23	24	24
20		18	20	21	22	23	24	24	25	25
30		19	21	22	23	24	25	25	26	26
45		19	21	22	23	24	25	25	26	26
60	1	19	21	22	23	24	25	25	26	26
90	1,5	18	20	21	22	23	24	24	25	25
120	2	17	19	20	21	22	23	24	24	25
180	3	16	18	19	20	21	22	22	23	23
240	4	15	17	18	19	20	21	21	22	22
360	6	14	16	17	18	19	19	20	20	21
540	9	13	14	15	16	17	18	18	19	20
720	12	12	14	14	15	16	17	17	18	18
1080	18	11	13	13	14	15	16	16	17	17
1440	24	11	12	13	13	14	15	15	16	16
2880	48	10	11	11	12	13	13	14	14	14
4320	72	10	11	11	11	12	12	13	13	14
5760	96	11	11	11	11	12	12	12	13	13
7200	120	11	11	11	11	12	12	12	12	13
8640	144	12	11	11	11	12	12	12	12	13
10080	168	12	12	12	12	12	12	12	12	13

### Parameter für abweichende T und D

#### Lokationsparameter $\xi$ (Xi)

16,00867391

#### Skalenparameter $\alpha$ (Alpha)

5,27324089

#### Formparameter $\kappa$ (Kappa)

-0,1

#### 1. Koutsoyiannis-Parameter $\theta$ (Theta)

0,02710967

#### 2. Koutsoyiannis-Parameter $\eta$ (Eta)

0,72442508

Parameter für dauerstufenübergreifende Extremwertschätzung nach KOUTSOYIANNIS et al. 1998.

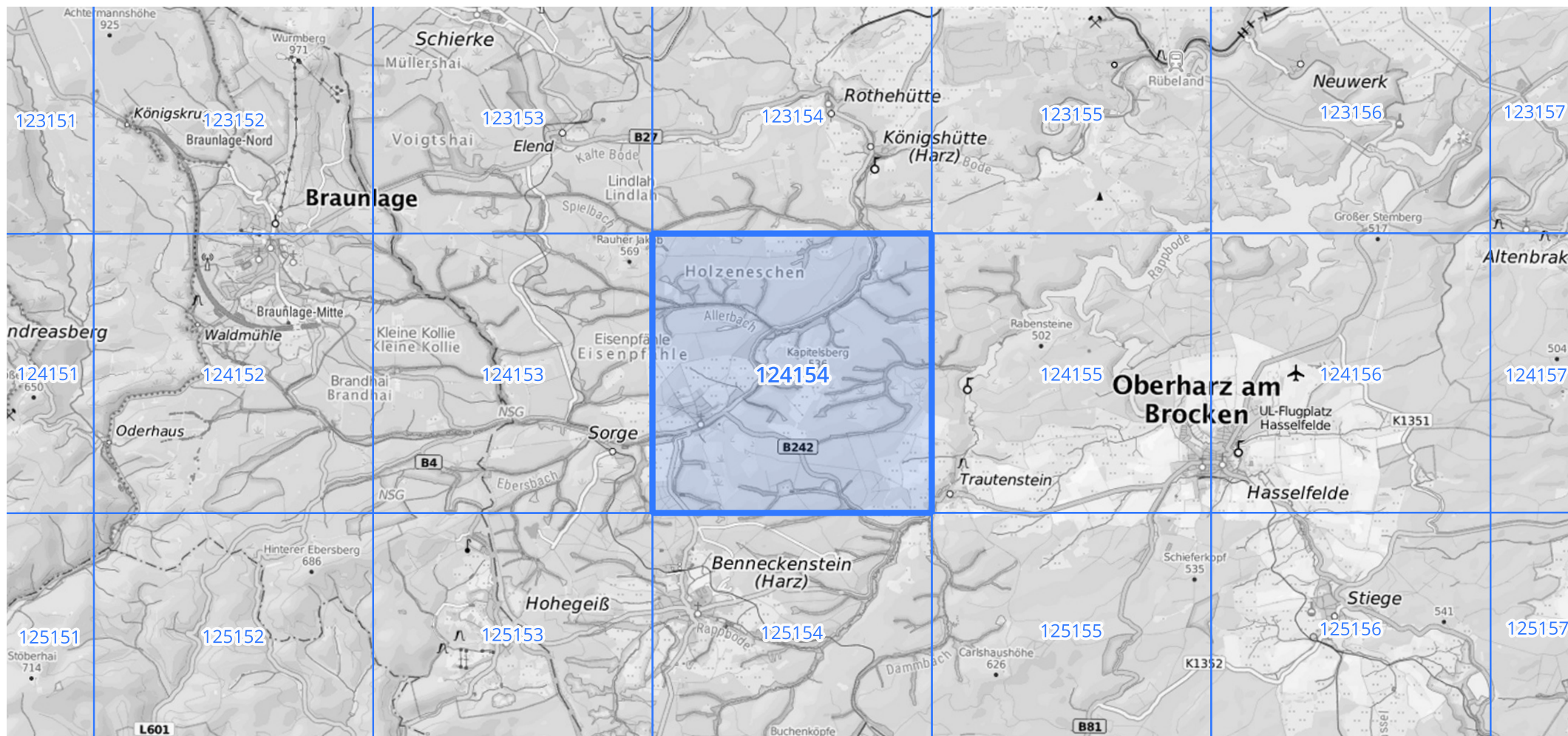
Siehe auch Anwendungshilfe zu KOSTRA-DWD-2020 des Deutschen Wetterdienstes.

## Starkniederschlagshöhen und -spenden gemäß KOSTRA-DWD-2020

## Rasterfeld 124154

(Zeile 124, Spalte 154)

## Übersichtskarte des Rasterfeldes 124154, M 1 : 100 000



Quelle Rasterdaten: KOSTRA-DWD-2020 des Deutschen Wetterdienstes, Stand 12/2022.

Seite 3 von 3

Kartendarstellung: © Bundesamt für Kartographie und Geodäsie (2023), Datenquellen: [https://sgx.geodatenzentrum.de/web\\_public/gdz/datenquellen/Datenquellen\\_TopPlusOpen.html](https://sgx.geodatenzentrum.de/web_public/gdz/datenquellen/Datenquellen_TopPlusOpen.html)

Für die Richtigkeit und Aktualität der Angaben wird keine Gewähr übernommen. Erstellt 01/2023.