

Starkniederschlagshöhen und -spenden gemäß KOSTRA-DWD-2020

Rasterfeld 124151

(Zeile 124, Spalte 151)

Regenspende und Bemessungsniederschlagswerte in Abhängigkeit von Wiederkehrzeit T und Dauerstufe D

Dauerstufe D		Wiederkehrzeit T																	
		1 a		2 a		3 a		5 a		10 a		20 a		30 a		50 a		100 a	
min	Std	mm	l / (s ha)	mm	l / (s ha)	mm	l / (s ha)	mm	l / (s ha)	mm	l / (s ha)	mm	l / (s ha)	mm	l / (s ha)	mm	l / (s ha)	mm	l / (s ha)
5		6,2	206,7	7,6	253,3	8,5	283,3	9,7	323,3	11,5	383,3	13,2	440,0	14,4	480,0	15,9	530,0	18,1	603,3
10		8,2	136,7	10,1	168,3	11,3	188,3	12,9	215,0	15,2	253,3	17,6	293,3	19,1	318,3	21,1	351,7	24,0	400,0
15		9,6	106,7	11,9	132,2	13,3	147,8	15,1	167,8	17,8	197,8	20,6	228,9	22,4	248,9	24,8	275,6	28,1	312,2
20		10,7	89,2	13,2	110,0	14,8	123,3	16,9	140,8	19,9	165,8	23,0	191,7	25,0	208,3	27,6	230,0	31,4	261,7
30		12,4	68,9	15,4	85,6	17,3	96,1	19,7	109,4	23,2	128,9	26,7	148,3	29,1	161,7	32,2	178,9	36,6	203,3
45		14,5	53,7	17,9	66,3	20,1	74,4	22,9	84,8	26,9	99,6	31,1	115,2	33,8	125,2	37,4	138,5	42,5	157,4
60	1	16,1	44,7	19,9	55,3	22,3	61,9	25,4	70,6	29,9	83,1	34,6	96,1	37,6	104,4	41,6	115,6	47,3	131,4
90	1,5	18,7	34,6	23,1	42,8	25,9	48,0	29,5	54,6	34,7	64,3	40,1	74,3	43,7	80,9	48,3	89,4	54,9	101,7
120	2	20,7	28,8	25,7	35,7	28,8	40,0	32,8	45,6	38,6	53,6	44,6	61,9	48,5	67,4	53,6	74,4	61,0	84,7
180	3	24,1	22,3	29,8	27,6	33,3	30,8	38,0	35,2	44,7	41,4	51,7	47,9	56,2	52,0	62,2	57,6	70,7	65,5
240	4	26,7	18,5	33,1	23,0	37,0	25,7	42,2	29,3	49,7	34,5	57,4	39,9	62,4	43,3	69,0	47,9	78,5	54,5
360	6	30,9	14,3	38,3	17,7	42,9	19,9	48,9	22,6	57,6	26,7	66,5	30,8	72,3	33,5	80,0	37,0	91,0	42,1
540	9	35,9	11,1	44,4	13,7	49,7	15,3	56,7	17,5	66,7	20,6	77,0	23,8	83,8	25,9	92,7	28,6	105,4	32,5
720	12	39,8	9,2	49,3	11,4	55,2	12,8	62,9	14,6	74,0	17,1	85,5	19,8	93,0	21,5	102,9	23,8	117,0	27,1
1080	18	46,1	7,1	57,1	8,8	63,9	9,9	72,9	11,3	85,8	13,2	99,1	15,3	107,8	16,6	119,2	18,4	135,5	20,9
1440	24	51,2	5,9	63,4	7,3	70,9	8,2	80,9	9,4	95,2	11,0	110,0	12,7	119,6	13,8	132,3	15,3	150,4	17,4
2880	48	65,8	3,8	81,5	4,7	91,2	5,3	104,0	6,0	122,4	7,1	141,4	8,2	153,8	8,9	170,1	9,8	193,4	11,2
4320	72	76,2	2,9	94,4	3,6	105,6	4,1	120,4	4,6	141,7	5,5	163,7	6,3	178,1	6,9	197,0	7,6	224,0	8,6
5760	96	84,6	2,4	104,7	3,0	117,2	3,4	133,7	3,9	157,3	4,6	181,7	5,3	197,7	5,7	218,6	6,3	248,6	7,2
7200	120	91,7	2,1	113,6	2,6	127,1	2,9	144,9	3,4	170,6	3,9	197,0	4,6	214,3	5,0	237,0	5,5	269,5	6,2
8640	144	97,9	1,9	121,3	2,3	135,8	2,6	154,8	3,0	182,2	3,5	210,5	4,1	229,0	4,4	253,2	4,9	287,9	5,6
10080	168	103,6	1,7	128,3	2,1	143,6	2,4	163,7	2,7	192,7	3,2	222,6	3,7	242,1	4,0	267,8	4,4	304,5	5,0

Starkniederschlagshöhen und -spenden gemäß KOSTRA-DWD-2020

Rasterfeld 124151

(Zeile 124, Spalte 151)

Örtliche Unsicherheiten in Abhängigkeit von Wiederkehrzeit T und Dauerstufe D

Dauerstufe D		Wiederkehrzeit T								
		1 a	2 a	3 a	5 a	10 a	20 a	30 a	50 a	100 a
min	Std	± %	± %	± %	± %	± %	± %	± %	± %	± %
5		18	19	20	21	22	23	23	23	24
10		21	22	23	24	25	26	26	27	27
15		21	23	24	25	26	27	27	28	28
20		21	23	24	25	26	27	27	28	28
30		21	23	24	25	26	27	27	28	28
45		20	22	23	24	25	26	26	27	27
60	1	19	21	22	23	24	25	25	26	26
90	1,5	18	20	21	22	23	24	24	24	25
120	2	17	19	20	21	22	22	23	23	24
180	3	15	17	18	19	20	21	21	22	22
240	4	14	16	17	18	19	20	20	20	21
360	6	13	14	15	16	17	18	18	19	19
540	9	12	13	14	15	16	16	17	17	18
720	12	11	12	13	14	15	16	16	16	17
1080	18	11	12	12	13	14	14	15	15	16
1440	24	11	12	12	13	13	14	14	15	15
2880	48	12	12	12	13	13	13	14	14	14
4320	72	14	13	13	13	13	14	14	14	14
5760	96	15	14	14	14	14	14	14	14	14
7200	120	16	15	15	15	15	15	15	15	15
8640	144	17	16	16	15	15	15	15	15	15
10080	168	18	17	16	16	16	16	16	16	16

Parameter für abweichende T und D

Lokationsparameter ξ (Xi)

16,1967235

Skalenparameter α (Alpha)

5,37365882

Formparameter κ (Kappa)

-0,1

1. Koutsoyiannis-Parameter θ (Theta)

0,00908973

2. Koutsoyiannis-Parameter η (Eta)

0,6377494

Parameter für dauerstufenübergreifende Extremwertschätzung nach KOUTSOYIANNIS et al. 1998.

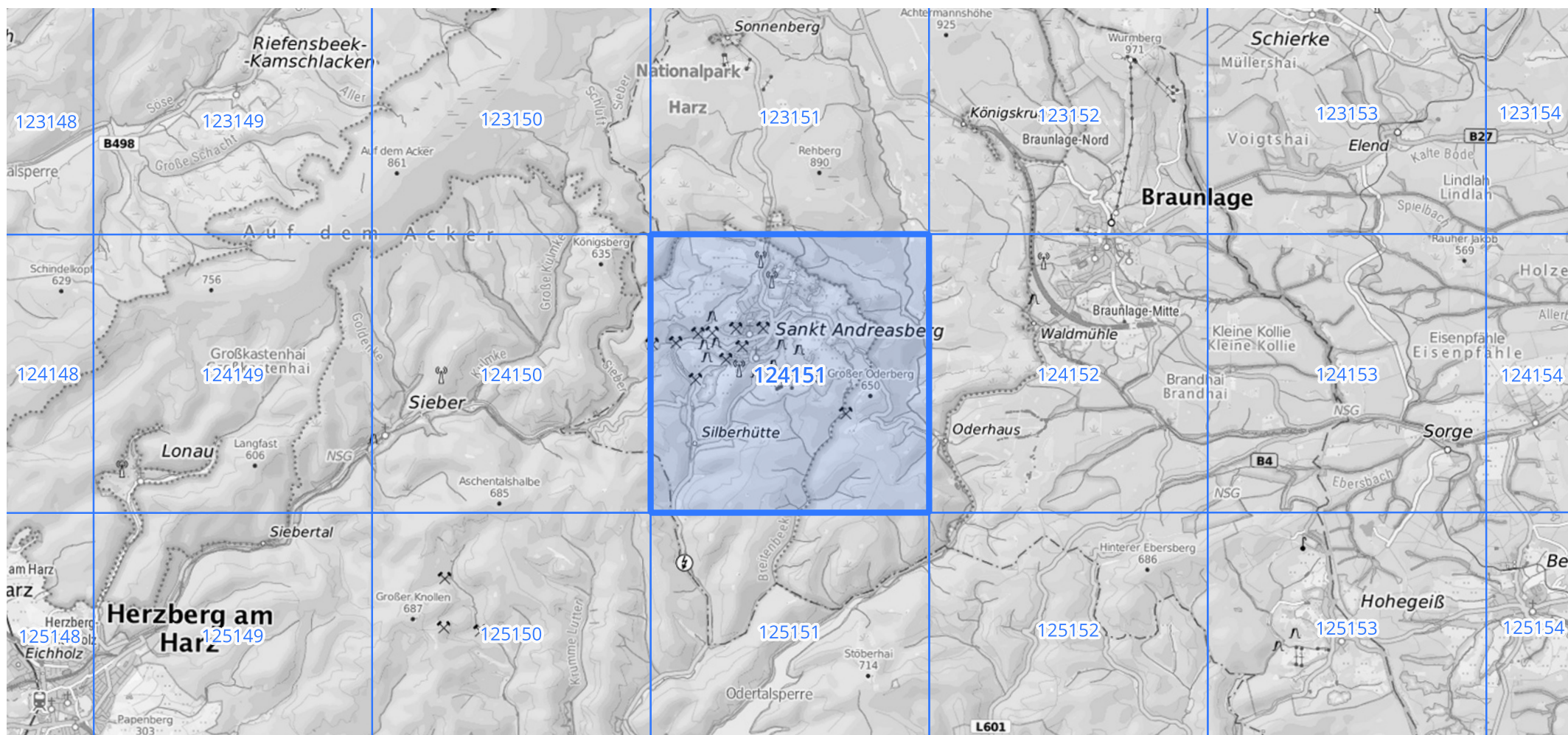
Siehe auch Anwendungshilfe zu KOSTRA-DWD-2020 des Deutschen Wetterdienstes.

Starkniederschlagshöhen und -spenden gemäß KOSTRA-DWD-2020

Rasterfeld 124151

(Zeile 124, Spalte 151)

Übersichtskarte des Rasterfeldes 124151, M 1 : 100 000



Quelle Rasterdaten: KOSTRA-DWD-2020 des Deutschen Wetterdienstes, Stand 12/2022.

Seite 3 von 3

Kartendarstellung: © Bundesamt für Kartographie und Geodäsie (2023), Datenquellen: https://sgx.geodatenzentrum.de/web_public/gdz/datenquellen/Datenquellen_TopPlusOpen.html

Für die Richtigkeit und Aktualität der Angaben wird keine Gewähr übernommen. Erstellt 01/2023.