

# Starkniederschlagshöhen und -spenden gemäß KOSTRA-DWD-2020

## Rasterfeld 123149

(Zeile 123, Spalte 149)

### Regenspende und Bemessungsniederschlagswerte in Abhängigkeit von Wiederkehrzeit T und Dauerstufe D

Dauerstufe D		Wiederkehrzeit T																	
		1 a		2 a		3 a		5 a		10 a		20 a		30 a		50 a		100 a	
min	Std	mm	l / (s ha)	mm	l / (s ha)	mm	l / (s ha)	mm	l / (s ha)	mm	l / (s ha)	mm	l / (s ha)	mm	l / (s ha)	mm	l / (s ha)	mm	l / (s ha)
5		6,3	210,0	7,8	260,0	8,8	293,3	10,0	333,3	11,8	393,3	13,7	456,7	14,9	496,7	16,5	550,0	18,7	623,3
10		8,3	138,3	10,3	171,7	11,6	193,3	13,2	220,0	15,6	260,0	18,0	300,0	19,6	326,7	21,7	361,7	24,7	411,7
15		9,7	107,8	12,0	133,3	13,5	150,0	15,4	171,1	18,2	202,2	21,0	233,3	22,9	254,4	25,3	281,1	28,8	320,0
20		10,8	90,0	13,4	111,7	15,0	125,0	17,2	143,3	20,2	168,3	23,4	195,0	25,5	212,5	28,2	235,0	32,1	267,5
30		12,5	69,4	15,6	86,7	17,4	96,7	19,9	110,6	23,5	130,6	27,2	151,1	29,6	164,4	32,8	182,2	37,3	207,2
45		14,5	53,7	18,0	66,7	20,2	74,8	23,1	85,6	27,2	100,7	31,5	116,7	34,3	127,0	38,0	140,7	43,2	160,0
60	1	16,1	44,7	20,0	55,6	22,4	62,2	25,6	71,1	30,2	83,9	35,0	97,2	38,1	105,8	42,1	116,9	48,0	133,3
90	1,5	18,6	34,4	23,1	42,8	26,0	48,1	29,6	54,8	35,0	64,8	40,4	74,8	44,0	81,5	48,7	90,2	55,5	102,8
120	2	20,6	28,6	25,7	35,7	28,8	40,0	32,9	45,7	38,7	53,8	44,8	62,2	48,8	67,8	54,0	75,0	61,5	85,4
180	3	23,8	22,0	29,6	27,4	33,2	30,7	38,0	35,2	44,8	41,5	51,8	48,0	56,4	52,2	62,4	57,8	71,1	65,8
240	4	26,4	18,3	32,8	22,8	36,8	25,6	42,1	29,2	49,6	34,4	57,4	39,9	62,5	43,4	69,2	48,1	78,7	54,7
360	6	30,5	14,1	37,9	17,5	42,5	19,7	48,6	22,5	57,3	26,5	66,3	30,7	72,2	33,4	79,9	37,0	90,9	42,1
540	9	35,2	10,9	43,8	13,5	49,1	15,2	56,1	17,3	66,2	20,4	76,6	23,6	83,4	25,7	92,3	28,5	105,0	32,4
720	12	39,0	9,0	48,5	11,2	54,4	12,6	62,2	14,4	73,3	17,0	84,8	19,6	92,3	21,4	102,2	23,7	116,3	26,9
1080	18	45,1	7,0	56,0	8,6	62,8	9,7	71,8	11,1	84,7	13,1	97,9	15,1	106,6	16,5	118,0	18,2	134,3	20,7
1440	24	49,9	5,8	62,1	7,2	69,6	8,1	79,5	9,2	93,8	10,9	108,5	12,6	118,1	13,7	130,7	15,1	148,8	17,2
2880	48	63,8	3,7	79,4	4,6	89,0	5,2	101,7	5,9	119,9	6,9	138,7	8,0	151,0	8,7	167,1	9,7	190,2	11,0
4320	72	73,7	2,8	91,6	3,5	102,8	4,0	117,4	4,5	138,4	5,3	160,1	6,2	174,3	6,7	193,0	7,4	219,7	8,5
5760	96	81,6	2,4	101,5	2,9	113,8	3,3	130,0	3,8	153,3	4,4	177,3	5,1	193,1	5,6	213,7	6,2	243,3	7,0
7200	120	88,3	2,0	109,8	2,5	123,2	2,9	140,7	3,3	165,9	3,8	191,9	4,4	209,0	4,8	231,3	5,4	263,3	6,1
8640	144	94,2	1,8	117,2	2,3	131,4	2,5	150,1	2,9	177,0	3,4	204,8	4,0	222,9	4,3	246,7	4,8	280,9	5,4
10080	168	99,5	1,6	123,8	2,0	138,8	2,3	158,5	2,6	186,9	3,1	216,3	3,6	235,5	3,9	260,6	4,3	296,6	4,9

# Starkniederschlagshöhen und -spenden gemäß KOSTRA-DWD-2020

## Rasterfeld 123149

(Zeile 123, Spalte 149)

### Örtliche Unsicherheiten in Abhängigkeit von Wiederkehrzeit T und Dauerstufe D

Dauerstufe D		Wiederkehrzeit T								
		1 a	2 a	3 a	5 a	10 a	20 a	30 a	50 a	100 a
min	Std	± %	± %	± %	± %	± %	± %	± %	± %	± %
5		18	20	21	21	22	23	23	24	24
10		21	23	24	25	26	27	27	27	28
15		22	24	25	26	27	28	28	29	29
20		22	24	25	26	27	28	28	29	29
30		21	24	25	26	27	28	28	29	29
45		20	23	24	25	26	27	27	28	28
60	1	19	22	23	24	25	26	26	27	27
90	1,5	18	20	21	22	23	24	25	25	26
120	2	17	19	20	21	22	23	23	24	25
180	3	15	17	18	19	21	21	22	22	23
240	4	14	16	17	18	19	20	21	21	22
360	6	13	15	16	17	18	19	19	20	20
540	9	12	14	15	16	17	17	18	18	19
720	12	12	13	14	15	16	17	17	17	18
1080	18	12	13	14	14	15	16	16	16	17
1440	24	13	13	14	14	15	15	16	16	16
2880	48	15	15	15	15	15	15	16	16	16
4320	72	17	16	16	16	16	16	16	16	17
5760	96	18	18	17	17	17	17	17	17	17
7200	120	20	19	18	18	18	18	18	18	18
8640	144	21	20	19	19	19	19	19	19	19
10080	168	22	21	20	20	19	19	19	19	19

### Parameter für abweichende T und D

#### Lokationsparameter $\xi$ (Xi)

16,18605643

#### Skalenparameter $\alpha$ (Alpha)

5,48463833

#### Formparameter $\kappa$ (Kappa)

-0,1

#### 1. Koutsoyiannis-Parameter $\theta$ (Theta)

0,00874988

#### 2. Koutsoyiannis-Parameter $\eta$ (Eta)

0,64543833

Parameter für dauerstufenübergreifende Extremwertschätzung nach KOUTSOYIANNIS et al. 1998.

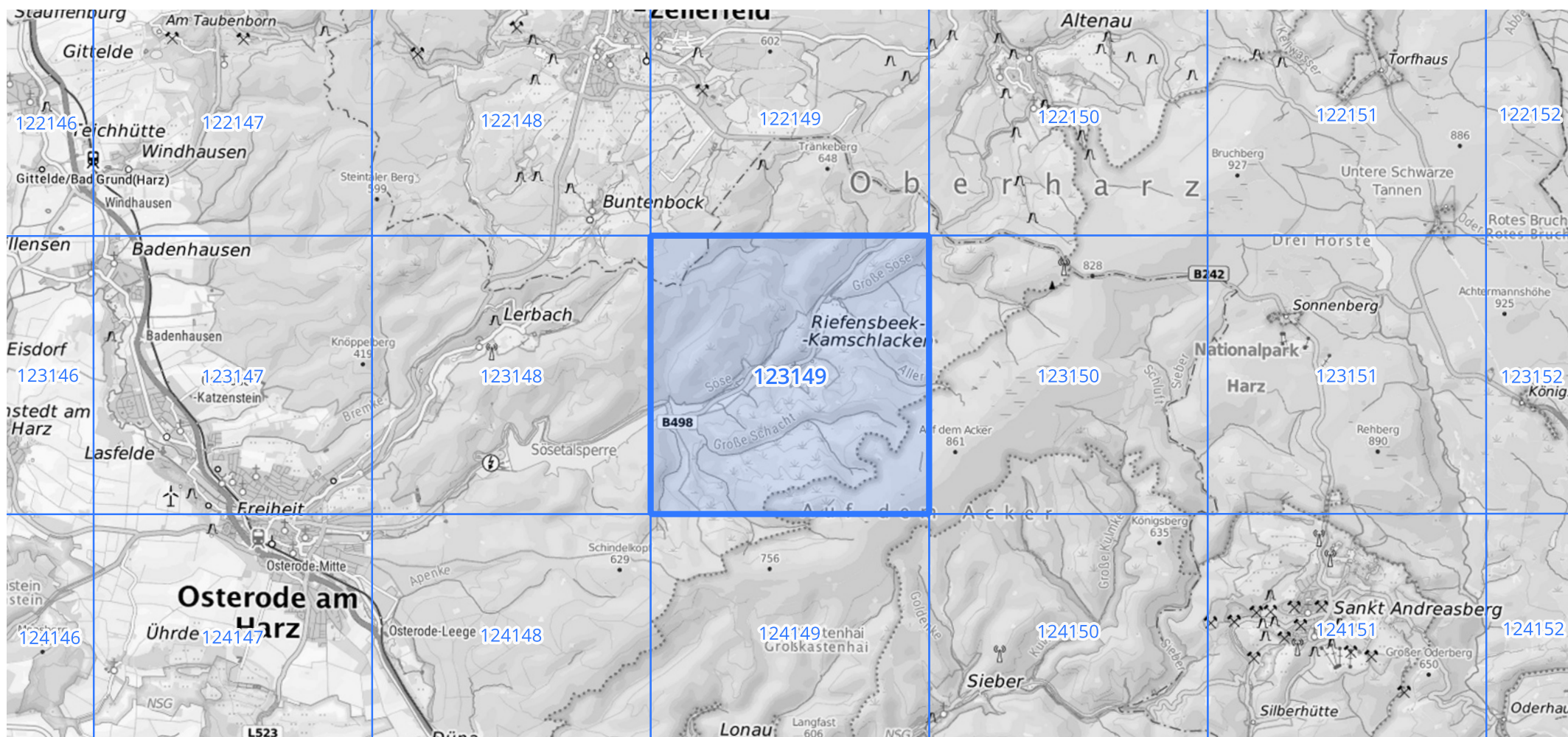
Siehe auch Anwendungshilfe zu KOSTRA-DWD-2020 des Deutschen Wetterdienstes.

## Starkniederschlagshöhen und -spenden gemäß KOSTRA-DWD-2020

## Rasterfeld 123149

(Zeile 123, Spalte 149)

## Übersichtskarte des Rasterfeldes 123149, M 1 : 100 000



Quelle Rasterdaten: KOSTRA-DWD-2020 des Deutschen Wetterdienstes, Stand 12/2022.

Seite 3 von 3

Kartendarstellung: © Bundesamt für Kartographie und Geodäsie (2023), Datenquellen: [https://sgx.geodatenzentrum.de/web\\_public/gdz/datenquellen/Datenquellen\\_TopPlusOpen.html](https://sgx.geodatenzentrum.de/web_public/gdz/datenquellen/Datenquellen_TopPlusOpen.html)

Für die Richtigkeit und Aktualität der Angaben wird keine Gewähr übernommen. Erstellt 01/2023.